



INFORMACION Y CONTROL DE PUBLICACIONES, S.A.

Serrano, 21 - 6 planta - Tel. 91 435 00 32 Fax 91 435 96 05 - 28001 MADRID
Entença, 218 Entr. 7 - Tel 93 439 24 18 Fax 93 419 25 34 - 08029 BARCELONA

Título: HUELVA INFORMACION
URL Primaria: http://www.huelvainformacion.es
Editor: Federico Joly y Cía, S.L.
Domicilio: Rioja, 14
Ciudad: 41001 SEVILLA
Teléfono: 954 50 62 00
Fax:
E-mail:
Clasificación: Noticias e Información
Sub-Clasificación: Noticias globales y actualidad

Joly digital
huelvainformacion.es

1. Cifras totales y promedios (Nacional e Internacional)

MES - AÑO	NAVEGADORES UNICOS	VISITAS	PAGINAS
Mayo - 2012	163.164	416.084	1.624.234
PROMEDIO DIARIO	11.375	13.422	52.395
PROMEDIO LUNES-VIERNES	12.183	14.349	56.742
PROMEDIO SABADO-DOMINGO	9.054	10.757	39.896
PAGINAS / VISITAS	3,90		
DURACION MEDIA VISITAS	0:13:00		
DURACION MEDIA PAGINAS	0:03:21		

2. Secciones (Nacional e Internacional)

	PAGINAS	%
HOME	533.362	32.84 %
RESTO	1.090.872	67.16 %

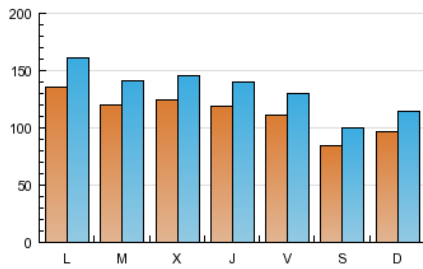
3. Por día del mes (Nacional e Internacional)

Día	N. únicos	Visitas	Páginas	Día	N. únicos	Visitas	Páginas	Día	N. únicos	Visitas	Páginas
1	9.380	11.207	40.858	11	11.126	12.939	51.383	21	12.711	14.992	47.915
2	12.169	14.269	58.765	12	7.973	9.455	31.732	22	12.285	14.522	47.611
3	11.807	13.893	46.184	13	9.157	10.802	35.753	23	12.970	15.206	51.497
4	11.444	13.410	46.484	14	14.838	17.435	62.295	24	12.293	14.450	53.488
5	9.561	11.648	42.247	15	13.307	15.797	53.216	25	10.770	12.565	53.530
6	9.913	11.982	55.268	16	13.464	15.898	52.863	26	7.935	9.286	36.052
7	13.247	15.726	87.588	17	12.348	14.463	52.097	27	9.325	11.040	48.838
8	12.908	15.175	62.052	18	11.178	13.142	44.611	28	13.419	16.100	112.209
9	11.714	13.792	50.883	19	8.262	9.686	31.159	29	11.982	14.116	78.023
10	11.300	13.374	46.466	20	10.303	12.159	38.120	30	11.712	13.843	56.818
								31	11.835	13.712	48.229

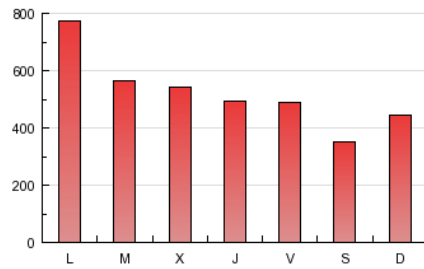
4. Gráficas (Nacional e Internacional)

4.1 Por día de la semana (promedio)

N. únicos / Visitas (x 100)

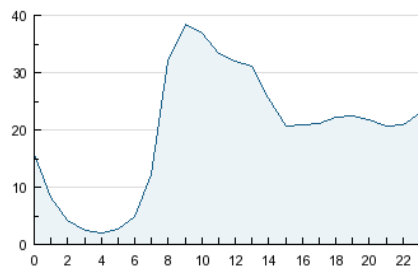


Páginas (x 100)

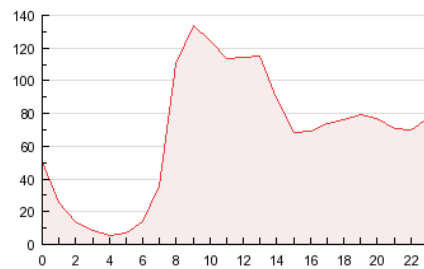


4.2 Por franja horaria (promedio)

Visitas (x 1000)

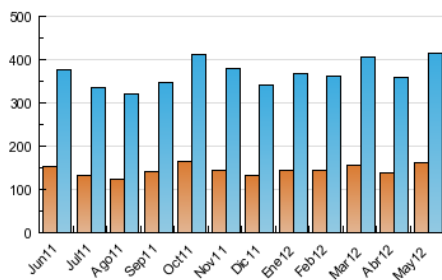


Páginas (x 1000)

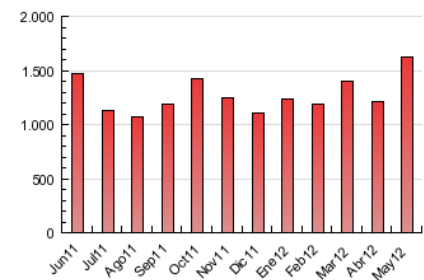


4.3 Por meses

N. únicos / Visitas (x 1000)



Páginas (x 1000)





INFORMACION Y CONTROL DE PUBLICACIONES, S.A.

Serrano, 21 - 6 planta - Tel. 91 435 00 32 Fax 91 435 96 05 - 28001 MADRID
Entença, 218 Entr. 7 - Tel 93 439 24 18 Fax 93 419 25 34 - 08029 BARCELONA

Anexo - Tráfico Nacional

Título: HUELVA INFORMACION
URL Primaria: http://www.huelvainformacion.es
Editor: Federico Joly y Cía, S.L.
Domicilio: Rioja, 14
Ciudad: 41001 SEVILLA
Teléfono: 954 50 62 00
Fax:
E-mail:
Clasificación: Noticias e Información
Sub-Clasificación: Noticias globales y actualidad

Joly digital
huelvainformacion.es

1. Cifras totales y promedios (Nacional)

MES - AÑO	NAVEGADORES UNICOS	VISITAS	PAGINAS
Mayo - 2012	151.235	390.970	1.549.451
PROMEDIO DIARIO	10.712	12.612	49.982
PROMEDIO LUNES-VIERNES	11.493	13.501	54.205
PROMEDIO SABADO-DOMINGO	8.468	10.056	37.843
PAGINAS / VISITAS	3,96		
DURACION MEDIA VISITAS	0:12:57		
DURACION MEDIA PAGINAS	0:03:17		

2. Secciones (Nacional)

	PAGINAS	%
HOME	515.324	33.26 %
RESTO	1.034.127	66.74 %

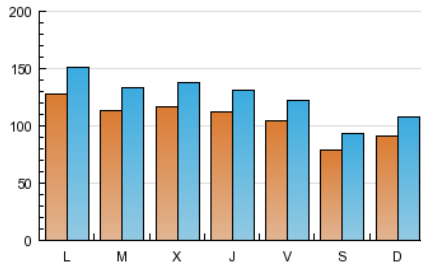
3. Por día del mes (Nacional)

Día	N. únicos	Visitas	Páginas	Día	N. únicos	Visitas	Páginas	Día	N. únicos	Visitas	Páginas
1	8.858	10.570	39.057	11	10.448	12.134	49.120	21	12.004	14.125	45.767
2	11.514	13.471	56.562	12	7.437	8.801	29.693	22	11.605	13.693	45.177
3	11.149	13.091	44.118	13	8.595	10.144	33.992	23	12.201	14.260	48.898
4	10.788	12.607	44.350	14	13.986	16.389	59.356	24	11.580	13.545	50.926
5	8.947	10.926	40.213	15	12.442	14.753	50.422	25	10.186	11.831	51.233
6	9.344	11.300	53.122	16	12.752	14.986	50.557	26	7.394	8.625	33.717
7	12.454	14.757	84.032	17	11.695	13.655	49.757	27	8.701	10.291	46.455
8	12.212	14.338	59.391	18	10.531	12.345	42.459	28	12.668	15.166	106.716
9	11.051	12.988	48.745	19	7.623	8.925	29.106	29	11.294	13.268	74.838
10	10.632	12.543	44.162	20	9.699	11.437	36.446	30	11.029	13.012	54.643
								31	11.253	12.994	46.421

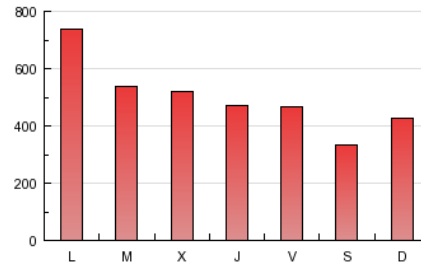
4. Gráficas (Nacional)

4.1 Por día de la semana (promedio)

N. únicos / Visitas (x 100)

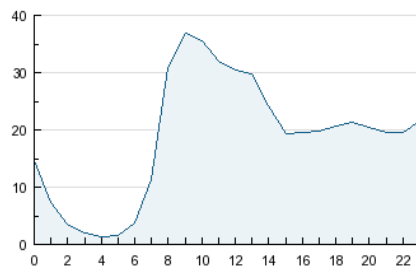


Páginas (x 100)

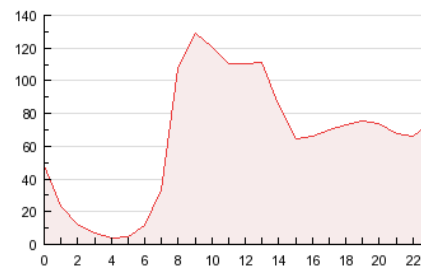


4.2 Por franja horaria (promedio)

Visitas (x 1000)

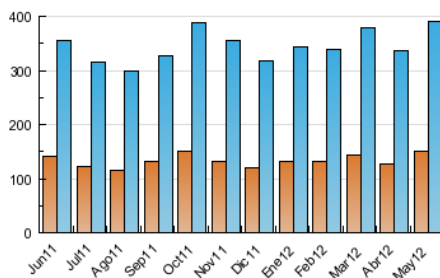


Páginas (x 1000)

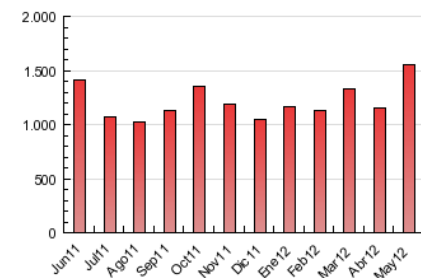


4.3 Por meses

N. únicos / Visitas (x 1000)



Páginas (x 1000)



5. Definiciones básicas (Para más información ver Normas Técnicas para el Control de los Medios Electrónicos de Comunicación)

Página Vista:

Conjunto de ficheros enviado a un usuario como resultado de una petición del mismo recibida por el servidor. Cuando la página está formada por varios marcos (frames), el conjunto de los mismos tendrá, a efectos de cómputo, la consideración de una página unitaria.

Visita:

Una secuencia ininterrumpida de páginas servidas a un usuario válido. Si dicho usuario no realiza peticiones de páginas en un periodo de tiempo (30 min) la siguiente petición constituirá el inicio de una nueva visita.

Navegador Único:

Total de combinaciones únicas de una dirección IP y un identificador adicional. Los medios pueden utilizar cookies o el Identificador de Alta de registro.

Duración Página Vista:

Tiempo acumulado en segundos de todas las páginas vistas (en visitas de dos o más páginas vistas), dividido por el número total de páginas vistas.

Duración Visita:

Tiempo en segundos de todas las visitas de dos o más páginas vistas, dividido por el número total de dos o más páginas vistas.

Tráfico nacional:

Audiencia/difusión correspondiente a España medida en base a los datos de las direcciones IP registradas por el sistema de medición.

6. Opinión

De OJDinteractiva, la división de INFORMACIÓN Y CONTROL DE PUBLICACIONES S.A.:

Hemos examinado la información facilitada por el editor del medio electrónico para el periodo que comprende la presente certificación. Nuestro examen se ha realizado de acuerdo con las normas y procedimientos establecidos en las Normas Técnicas para el Control de los Medios Electrónicos de Comunicación.

En nuestra opinión, la presente acta presenta razonablemente la difusión/audiencia registrada por este medio electrónico.

ADVERTENCIA:

El trabajo de OJDinteractiva, la división de INFORMACIÓN Y CONTROL DE PUBLICACIONES S.A (INTROL) se limita a la realización de pruebas para la revisión de los datos de recuento suministrados por el editor con la finalidad de expresar una opinión sobre la razonabilidad de dichos datos de acuerdo con las Normas Técnicas para el control de los MEC.

Por tanto, INTROL no acepta responsabilidad alguna por las inexactitudes o errores que puedan existir en los datos de recuento. Tampoco acepta ninguna responsabilidad por la falsedad en los datos de recuento recibidos del editor, ni por otros datos de medición que no están incluidos en el análisis.