



## INFORMACION Y CONTROL DE PUBLICACIONES, S.A.

Velázquez, 46, 1º Drcha - Tel. 91 435 00 32 Fax 91 435 96 05 - 28001 - MADRID  
 Entença, 218 Entr. 7 - Tel 93 439 24 18 Fax 93 419 25 34 - 08029 - BARCELONA

**Título:** HUELVA INFORMACION  
**URL Primaria:** http://www.huelvainformacion.es  
**Editor:** Federico Joly y Cía, S.L.  
**Domicilio:** Rioja, 14  
**Ciudad:** 41001 SEVILLA  
**Teléfono:** 954 50 62 00  
**Fax:**  
**E-mail:**  
**Clasificación:** Noticias e Información  
**Sub-Clasificación:** Noticias globales y actualidad

Joly digital  
**huelvainformacion.es**

### 1. Cifras totales y promedios (Nacional e Internacional)

MES - AÑO	NAVEGADORES UNICOS	VISITAS	PAGINAS
Marzo - 2017	221.243	467.106	1.051.971
<b>PROMEDIO DIARIO</b>	<b>13.123</b>	<b>15.068</b>	<b>33.935</b>
<b>PROMEDIO LUNES-VIERNES</b>	13.568	15.515	34.480
<b>PROMEDIO SABADO-DOMINGO</b>	11.843	13.783	32.367
<b>PAGINAS / VISITAS</b>	2,25		
<b>DURACION MEDIA VISITAS</b>	0:02:04		
<b>DURACION MEDIA PAGINAS</b>	0:01:39		

### 2. Secciones (Nacional e Internacional)

	PAGINAS	%
<b>HOME</b>	235.223	22.36 %
<b>RESTO</b>	816.748	77.64 %

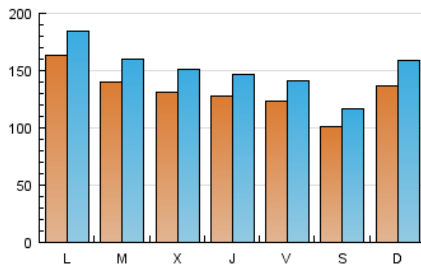
### 3. Por día del mes (Nacional e Internacional)

Día	N. únicos	Visitas	Páginas	Día	N. únicos	Visitas	Páginas	Día	N. únicos	Visitas	Páginas
1	11.582	13.290	27.482	11	10.639	12.292	26.935	21	13.471	15.530	31.293
2	10.703	12.305	27.442	12	13.093	15.467	34.651	22	13.563	15.607	33.318
3	11.377	13.158	30.629	13	18.447	20.622	45.057	23	13.261	15.210	38.033
4	9.571	11.048	27.546	14	16.535	18.460	35.123	24	13.073	14.720	29.311
5	14.009	16.507	39.943	15	12.575	14.446	29.581	25	10.913	12.604	32.647
6	12.812	14.697	38.843	16	13.431	15.254	34.579	26	15.244	17.808	44.114
7	11.458	13.205	37.271	17	12.189	13.926	28.012	27	16.346	18.671	40.119
8	13.231	15.127	31.092	18	9.175	10.574	21.745	28	14.469	16.724	37.245
9	12.851	14.730	34.708	19	12.102	13.965	31.355	29	14.500	16.850	43.561
10	13.559	15.718	37.163	20	17.511	19.572	39.462	30	13.545	15.719	34.851
								31	11.577	13.300	28.860

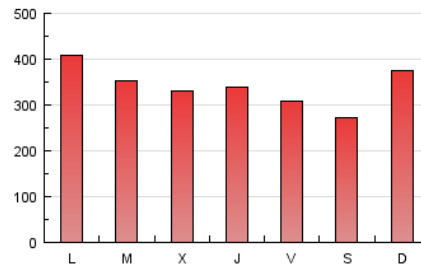
4. Gráficas (Nacional e Internacional)

4.1 Por día de la semana (promedio)

N. únicos / Visitas (x 100)

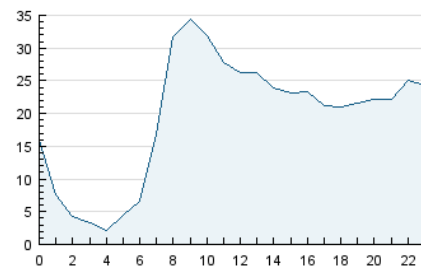


Páginas (x 100)

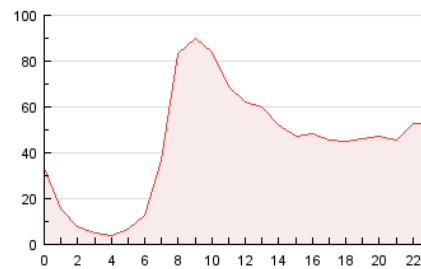


4.2 Por franja horaria (promedio)

Visitas (x 1000)

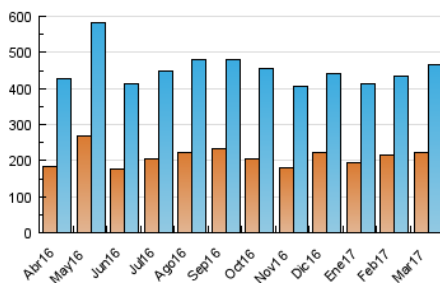


Páginas (x 1000)

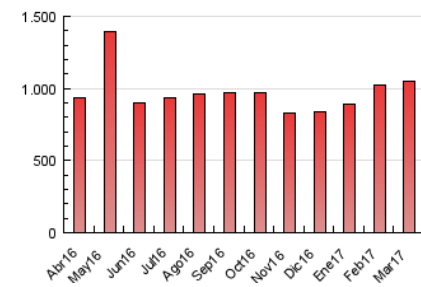


4.3 Por meses

N. únicos / Visitas (x 1000)



Páginas (x 1000)





## INFORMACION Y CONTROL DE PUBLICACIONES, S.A.

Velázquez, 46, 1º Drcha - Tel. 91 435 00 32 Fax 91 435 96 05 - 28001 - MADRID  
Entença, 218 Entr. 7 - Tel 93 439 24 18 Fax 93 419 25 34 - 08029 - BARCELONA

### Anexo - Tráfico Nacional

**Título:** HUELVA INFORMACION  
**URL Primaria:** http://www.huelvainformacion.es  
**Editor:** Federico Joly y Cía, S.L.  
**Domicilio:** Rioja, 14  
**Ciudad:** 41001 SEVILLA  
**Teléfono:** 954 50 62 00  
**Fax:**  
**E-mail:**  
**Clasificación:** Noticias e Información  
**Sub-Clasificación:** Noticias globales y actualidad

Joly digital  
huelvainformacion.es

#### 1. Cifras totales y promedios (Nacional)

MES - AÑO	NAVEGADORES UNICOS	VISITAS	PAGINAS
Marzo - 2017	200.803	438.284	1.003.009
<b>PROMEDIO DIARIO</b>	<b>12.274</b>	<b>14.138</b>	<b>32.355</b>
<b>PROMEDIO LUNES-VIERNES</b>	<b>12.647</b>	<b>14.511</b>	<b>32.783</b>
<b>PROMEDIO SABADO-DOMINGO</b>	<b>11.201</b>	<b>13.068</b>	<b>31.125</b>
<b>PAGINAS / VISITAS</b>	<b>2,29</b>		
<b>DURACION MEDIA VISITAS</b>	<b>0:02:07</b>		
<b>DURACION MEDIA PAGINAS</b>	<b>0:01:39</b>		

#### 2. Secciones (Nacional)

	PAGINAS	%
<b>HOME</b>	223.266	22.26 %
<b>RESTO</b>	779.743	77.74 %

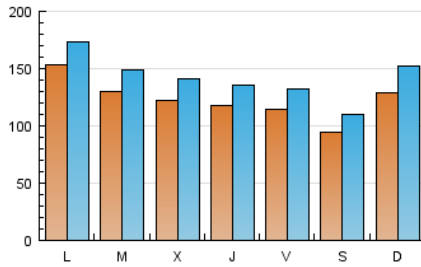
#### 3. Por día del mes (Nacional)

Día	N. únicos	Visitas	Páginas	Día	N. únicos	Visitas	Páginas	Día	N. únicos	Visitas	Páginas
1	10.781	12.401	25.827	11	10.046	11.619	25.820	21	12.556	14.523	29.634
2	9.843	11.360	25.981	12	12.442	14.737	33.483	22	12.583	14.534	31.667
3	10.535	12.236	28.955	13	17.536	19.636	43.289	23	12.347	14.202	35.908
4	8.964	10.385	26.242	14	15.655	17.508	33.555	24	12.156	13.721	27.777
5	13.375	15.800	38.671	15	11.812	13.617	28.171	25	10.296	11.916	31.433
6	11.952	13.759	37.071	16	12.493	14.240	32.953	26	14.463	16.944	42.622
7	10.581	12.234	35.351	17	11.425	13.079	26.643	27	15.255	17.489	38.159
8	12.306	14.132	29.615	18	8.538	9.862	20.712	28	13.364	15.507	35.113
9	11.945	13.747	33.022	19	11.487	13.279	30.013	29	13.407	15.677	41.623
10	12.760	14.833	35.713	20	16.602	18.579	37.850	30	12.381	14.468	32.953
								31	10.615	12.260	27.183

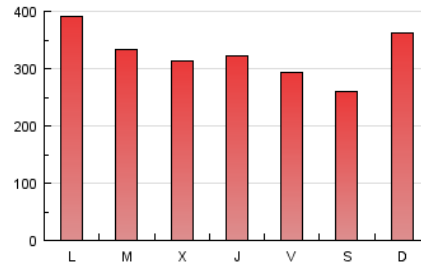
4. Gráficas (Nacional)

4.1 Por día de la semana (promedio)

N. únicos / Visitas (x 100)

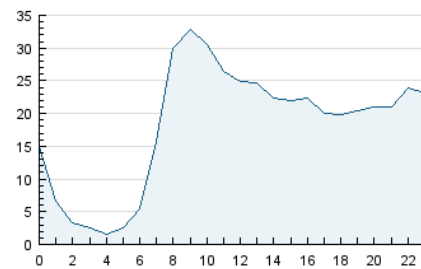


Páginas (x 100)

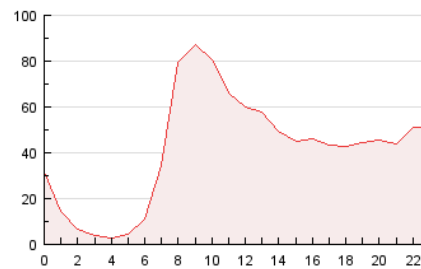


4.2 Por franja horaria (promedio)

Visitas (x 1000)

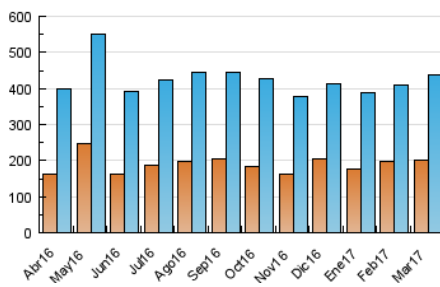


Páginas (x 1000)

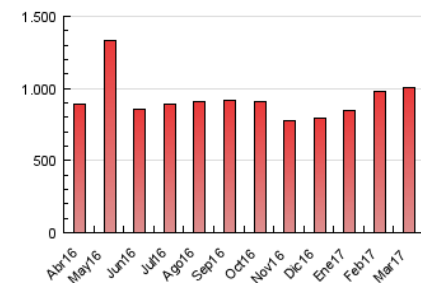


4.3 Por meses

N. únicos / Visitas (x 1000)



Páginas (x 1000)



## 5. Observaciones

Este Medio Electrónico de Comunicación ha sido medido por la herramienta Google Analytics de Google

## 6. Definiciones básicas (Para más información ver Normas Técnicas para el Control de los Medios Electrónicos de Comunicación)

### Página Vista:

Conjunto de ficheros enviado a un usuario como resultado de una petición del mismo recibida por el servidor. Cuando la página está formada por varios marcos (frames), el conjunto de los mismos tendrá, a efectos de cómputo, la consideración de una página unitaria.

### Visita:

Una secuencia ininterrumpida de páginas servidas a un usuario válido. Si dicho usuario no realiza peticiones de páginas en un periodo de tiempo (30 min) la siguiente petición constituirá el inicio de una nueva visita.

### Navegador Único:

Total de combinaciones únicas de una dirección IP y un identificador adicional. Los medios pueden utilizar cookies o el Identificador de Alta de registro.

### Duración Página Vista:

Tiempo acumulado en segundos de todas las páginas vistas (en visitas de dos o más páginas vistas), dividido por el número total de páginas vistas.

### Duración Visita:

Tiempo en segundos de todas las visitas de dos o más páginas vistas, dividido por el número total de visitas de dos o más páginas vistas.

### Tráfico nacional:

Audiencia/difusión correspondiente a España medida en base a los datos de las direcciones IP registradas por el sistema de medición.

## 7. Opinión

De OJDinteractiva, la división de INFORMACIÓN Y CONTROL DE PUBLICACIONES S.A.:

Hemos examinado la información facilitada por el editor del medio electrónico para el periodo que comprende la presente certificación.

Nuestro examen se ha realizado de acuerdo con las normas y procedimientos establecidos en las Normas Técnicas para el Control de los Medios Electrónicos de Comunicación.

En nuestra opinión, la presente acta presenta razonablemente la difusión/audiencia registrada por este medio electrónico.

### ADVERTENCIA:

El trabajo de OJDinteractiva, la división de INFORMACIÓN Y CONTROL DE PUBLICACIONES S.A (INTROL) se limita a la realización de pruebas para la revisión de los datos de recuento suministrados por el editor con la finalidad de expresar una opinión sobre la razonabilidad de dichos datos de acuerdo con las Normas Técnicas para el control de los MEC.

Por tanto, INTROL no acepta responsabilidad alguna por las inexactitudes o errores que puedan existir en los datos de recuento. Tampoco acepta ninguna responsabilidad por la falsedad en los datos de recuento recibidos del editor, ni por otros datos de medición que no están incluidos en el análisis.

Abril - 2017

OJDinteractiva