



INFORMACION Y CONTROL DE PUBLICACIONES, S.A.

Serrano, 21 - 6 planta - Tel. 91 435 00 32 Fax 91 435 96 05 - 28001 MADRID
Entença, 218 Entr. 7 - Tel 93 439 24 18 Fax 93 419 25 34 - 08029 BARCELONA

Título: HUELVA INFORMACION
URL Primaria: http://www.huelvainformacion.es
Editor: Federico Joly y Cía, S.L.
Domicilio: Rioja, 14
Ciudad: 41001 SEVILLA
Teléfono: 954 50 62 00
Fax:
E-mail:
Clasificación: Noticias e Información
Sub-Clasificación: Noticias globales y actualidad

Joly digital
huelvainformacion.es

1. Cifras totales y promedios (Nacional e Internacional)

MES - AÑO	NAVEGADORES UNICOS	VISITAS	PAGINAS
Marzo - 2013	147.631	389.356	1.232.551
PROMEDIO DIARIO	10.711	12.560	39.760
PROMEDIO LUNES-VIERNES	11.402	13.308	42.610
PROMEDIO SABADO-DOMINGO	9.260	10.988	33.775
PAGINAS / VISITAS	3,17		
DURACION MEDIA VISITAS	0:11:59		
DURACION MEDIA PAGINAS	0:03:47		

2. Secciones (Nacional e Internacional)

	PAGINAS	%
HOME	530.314	43.03 %
RESTO	702.237	56.97 %

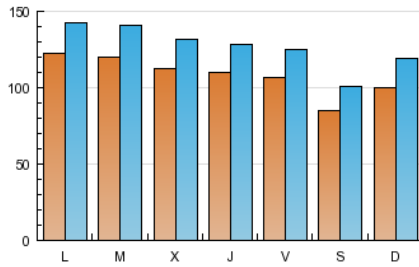
3. Por día del mes (Nacional e Internacional)

Día	N. únicos	Visitas	Páginas	Día	N. únicos	Visitas	Páginas	Día	N. únicos	Visitas	Páginas
1	10.020	11.590	37.596	11	13.095	15.224	44.140	21	10.954	12.678	37.577
2	7.992	9.398	30.765	12	12.755	14.913	47.025	22	10.878	12.673	36.445
3	9.979	11.780	38.820	13	12.181	14.232	42.395	23	10.086	11.913	37.331
4	12.859	15.121	47.401	14	11.988	13.878	39.881	24	10.638	12.609	33.915
5	11.920	13.958	43.871	15	10.205	11.826	34.748	25	11.048	12.888	46.991
6	11.317	13.071	40.965	16	8.144	9.684	29.095	26	11.023	13.023	56.728
7	12.367	14.438	47.667	17	9.577	11.380	33.301	27	10.320	12.033	40.290
8	11.552	13.311	42.576	18	11.875	13.812	40.220	28	8.685	10.308	42.813
9	8.769	10.326	32.722	19	12.322	14.296	42.197	29	10.734	12.991	41.472
10	10.269	12.203	37.611	20	11.347	13.210	41.804	30	7.552	9.042	23.829
								31	9.597	11.547	40.360

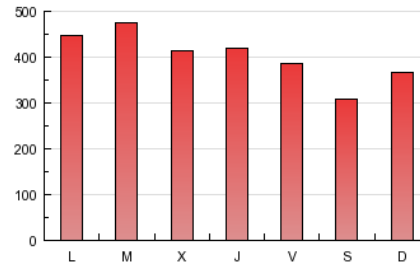
4. Gráficas (Nacional e Internacional)

4.1 Por día de la semana (promedio)

N. únicos / Visitas (x 100)

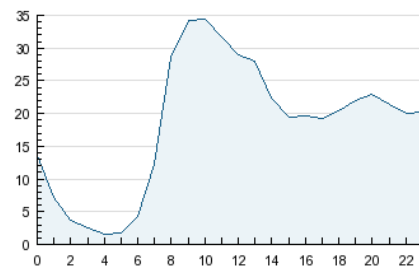


Páginas (x 100)

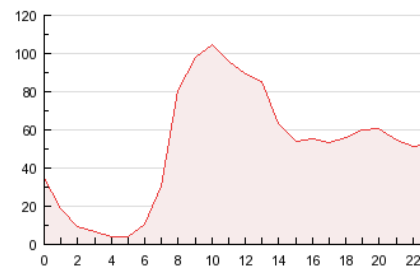


4.2 Por franja horaria (promedio)

Visitas (x 1000)

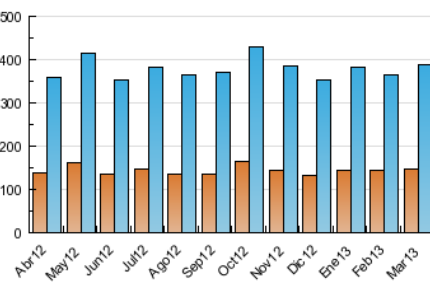


Páginas (x 1000)

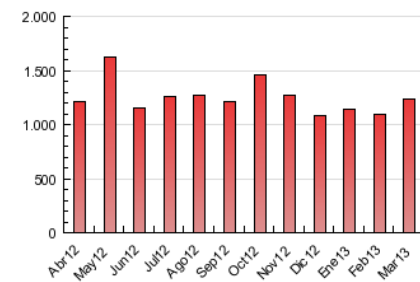


4.3 Por meses

N. únicos / Visitas (x 1000)



Páginas (x 1000)





INFORMACION Y CONTROL DE PUBLICACIONES, S.A.

Serrano, 21 - 6 planta - Tel. 91 435 00 32 Fax 91 435 96 05 - 28001 MADRID
Entença, 218 Entr. 7 - Tel 93 439 24 18 Fax 93 419 25 34 - 08029 BARCELONA

Anexo - Tráfico Nacional

Título: HUELVA INFORMACION
URL Primaria: http://www.huelvainformacion.es
Editor: Federico Joly y Cía, S.L.
Domicilio: Rioja, 14
Ciudad: 41001 SEVILLA
Teléfono: 954 50 62 00
Fax:
E-mail:
Clasificación: Noticias e Información
Sub-Clasificación: Noticias globales y actualidad

Joly digital
huelvainformacion.es

1. Cifras totales y promedios (Nacional)

MES - AÑO	NAVEGADORES UNICOS	VISITAS	PAGINAS
Marzo - 2013	133.838	365.222	1.170.700
PROMEDIO DIARIO	10.019	11.781	37.765
PROMEDIO LUNES-VIERNES	10.663	12.484	40.473
PROMEDIO SABADO-DOMINGO	8.665	10.306	32.077
PAGINAS / VISITAS	3,21		
DURACION MEDIA VISITAS	0:11:55		
DURACION MEDIA PAGINAS	0:03:44		

2. Secciones (Nacional)

	PAGINAS	%
HOME	511.558	43.70 %
RESTO	659.142	56.30 %

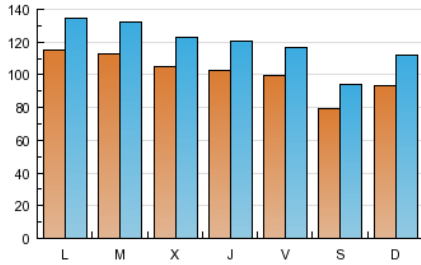
3. Por día del mes (Nacional)

Día	N. únicos	Visitas	Páginas	Día	N. únicos	Visitas	Páginas	Día	N. únicos	Visitas	Páginas
1	9.345	10.825	35.663	11	12.354	14.401	42.114	21	10.300	11.957	35.819
2	7.458	8.786	29.157	12	12.006	14.086	45.040	22	10.212	11.928	34.637
3	9.368	11.085	36.792	13	11.089	13.032	39.531	23	9.494	11.221	35.653
4	12.136	14.299	45.368	14	11.155	12.953	37.604	24	9.783	11.647	31.625
5	11.195	13.134	41.830	15	9.527	11.054	32.877	25	10.354	12.097	44.212
6	10.638	12.311	38.939	16	7.559	9.000	27.621	26	10.435	12.348	54.525
7	11.614	13.593	45.652	17	9.016	10.737	31.728	27	9.682	11.317	38.270
8	10.659	12.339	39.890	18	11.155	13.012	38.350	28	8.093	9.640	40.621
9	8.211	9.700	30.885	19	11.482	13.382	39.826	29	9.877	12.043	39.331
10	9.621	11.452	35.789	20	10.624	12.409	39.831	30	7.065	8.482	22.469
								31	9.071	10.952	39.051

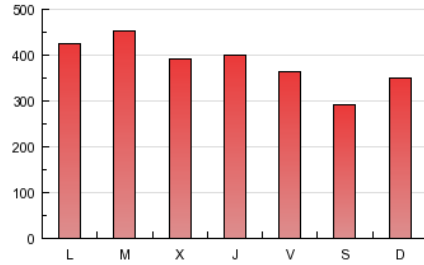
4. Gráficas (Nacional)

4.1 Por día de la semana (promedio)

N. únicos / Visitas (x 100)

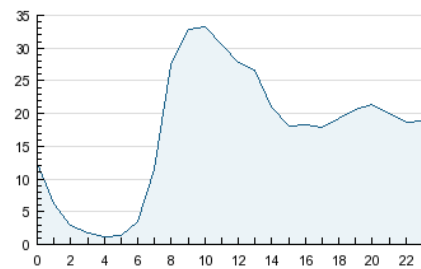


Páginas (x 100)

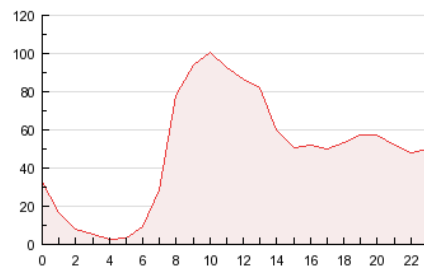


4.2 Por franja horaria (promedio)

Visitas (x 1000)

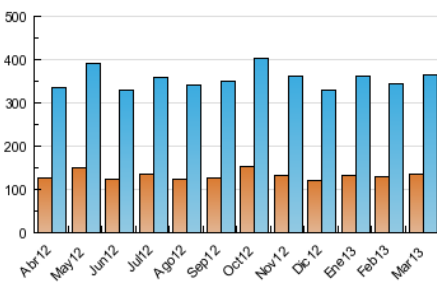


Páginas (x 1000)

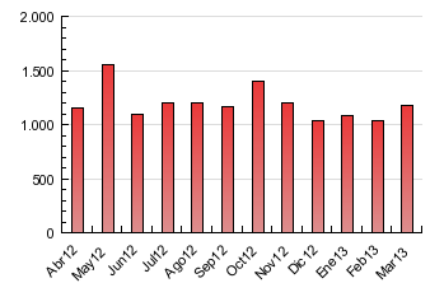


4.3 Por meses

N. únicos / Visitas (x 1000)



Páginas (x 1000)



5. Observaciones

Este Medio Electrónico de Comunicación ha sido medido por la herramienta Site Census de Nielsen que ha obtenido la calificación de *** (3 estrellas) en la homologación de OJDInteractiva

6. Definiciones básicas (Para más información ver Normas Técnicas para el Control de los Medios Electrónicos de Comunicación)

Página Vista:

Conjunto de ficheros enviado a un usuario como resultado de una petición del mismo recibida por el servidor. Cuando la página está formada por varios marcos (frames), el conjunto de los mismos tendrá, a efectos de cómputo, la consideración de una página unitaria.

Visita:

Una secuencia ininterrumpida de páginas servidas a un usuario válido. Si dicho usuario no realiza peticiones de páginas en un periodo de tiempo (30 min) la siguiente petición constituirá el inicio de una nueva visita.

Navegador Único:

Total de combinaciones únicas de una dirección IP y un identificador adicional. Los medios pueden utilizar cookies o el Identificador de Alta de registro.

Duración Página Vista:

Tiempo acumulado en segundos de todas las páginas vistas (en visitas de dos o más páginas vistas), dividido por el número total de páginas vistas.

Duración Visita:

Tiempo en segundos de todas las visitas de dos o más páginas vistas, dividido por el número total de dos o más páginas vistas.

Tráfico nacional:

Audiencia/difusión correspondiente a España medida en base a los datos de las direcciones IP registradas por el sistema de medición.

7. Opinión

De OJDinteractiva, la división de INFORMACIÓN Y CONTROL DE PUBLICACIONES S.A.:

Hemos examinado la información facilitada por el editor del medio electrónico para el periodo que comprende la presente certificación. Nuestro examen se ha realizado de acuerdo con las normas y procedimientos establecidos en las Normas Técnicas para el Control de los Medios Electrónicos de Comunicación.

En nuestra opinión, la presente acta presenta razonablemente la difusión/audiencia registrada por este medio electrónico.

ADVERTENCIA:

El trabajo de OJDinteractiva, la división de INFORMACIÓN Y CONTROL DE PUBLICACIONES S.A (INTROL) se limita a la realización de pruebas para la revisión de los datos de recuento suministrados por el editor con la finalidad de expresar una opinión sobre la razonabilidad de dichos datos de acuerdo con las Normas Técnicas para el control de los MEC.

Por tanto, INTROL no acepta responsabilidad alguna por las inexactitudes o errores que puedan existir en los datos de recuento. Tampoco acepta ninguna responsabilidad por la falsedad en los datos de recuento recibidos del editor, ni por otros datos de medición que no están incluidos en el análisis.