



INFORMACION Y CONTROL DE PUBLICACIONES, S.A.

Serrano, 21 - 6 planta - Tel. 91 435 00 32 Fax 91 435 96 05 - 28001 MADRID
Entença, 218 Entr. 7 - Tel 93 439 24 18 Fax 93 419 25 34 - 08029 BARCELONA

Título: HUELVA INFORMACION
URL Primaria: http://www.huelvainformacion.es
Editor: Federico Joly y Cía, S.L.
Domicilio: Rioja, 14
Ciudad: 41001 SEVILLA
Teléfono: 954 50 62 00
Fax:
E-mail:
Clasificación: Noticias e Información
Sub-Clasificación: Noticias globales y actualidad

Joly digital
huelvainformacion.es

1. Cifras totales y promedios (Nacional e Internacional)

MES - AÑO	NAVEGADORES UNICOS	VISITAS	PAGINAS
Febrero - 2013	142.852	365.406	1.092.609
PROMEDIO DIARIO	11.172	13.050	39.022
PROMEDIO LUNES-VIERNES	11.907	13.845	41.172
PROMEDIO SABADO-DOMINGO	9.333	11.064	33.645
PAGINAS / VISITAS	2,99		
DURACION MEDIA VISITAS	0:11:34		
DURACION MEDIA PAGINAS	0:03:52		

2. Secciones (Nacional e Internacional)

	PAGINAS	%
HOME	499.477	45.71 %
RESTO	593.132	54.29 %

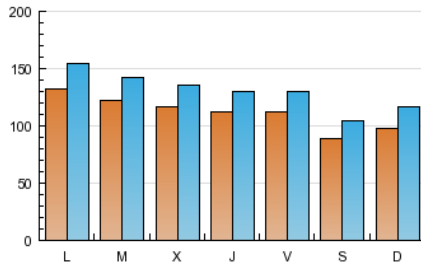
3. Por día del mes (Nacional e Internacional)

Día	N. únicos	Visitas	Páginas	Día	N. únicos	Visitas	Páginas	Día	N. únicos	Visitas	Páginas
1	10.213	11.887	33.920	11	13.787	15.935	42.892	21	11.951	13.949	44.309
2	8.794	10.312	32.063	12	11.132	12.902	38.645	22	11.685	13.640	42.447
3	9.452	11.335	35.871	13	10.974	12.735	34.032	23	9.002	10.728	33.246
4	12.045	14.113	45.665	14	10.654	12.341	35.643	24	9.958	11.855	37.811
5	12.158	14.159	43.900	15	12.478	14.057	38.506	25	12.881	15.200	47.475
6	11.649	13.552	42.759	16	8.885	10.426	32.316	26	12.326	14.344	43.168
7	11.156	12.864	35.060	17	10.375	12.481	37.893	27	11.160	13.009	38.896
8	10.727	12.386	32.694	18	14.044	16.454	53.658	28	10.985	13.006	36.711
9	8.889	10.417	27.672	19	13.280	15.460	47.108				
10	9.312	10.955	32.289	20	12.855	14.904	45.960				

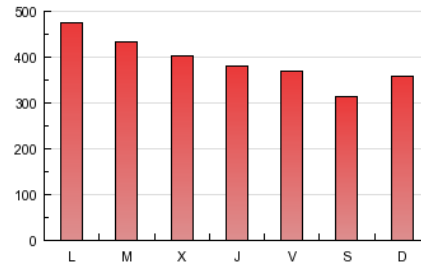
4. Gráficas (Nacional e Internacional)

4.1 Por día de la semana (promedio)

N. únicos / Visitas (x 100)

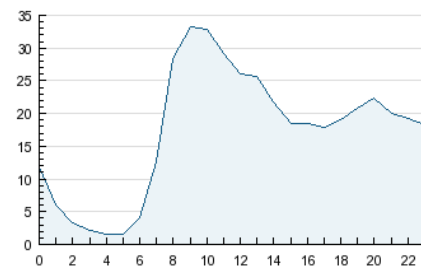


Páginas (x 100)

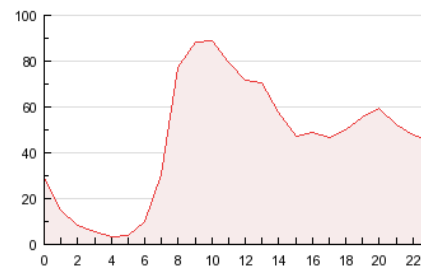


4.2 Por franja horaria (promedio)

Visitas (x 1000)

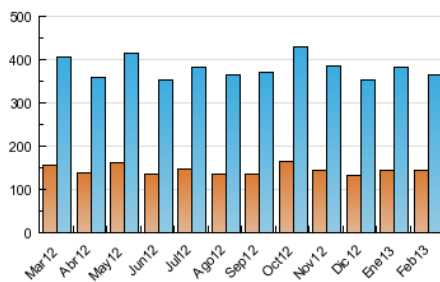


Páginas (x 1000)

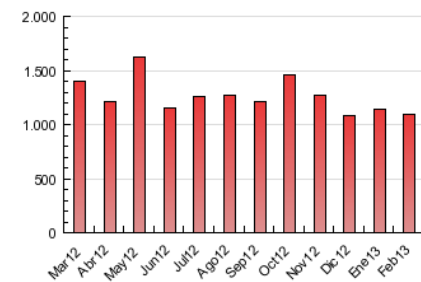


4.3 Por meses

N. únicos / Visitas (x 1000)



Páginas (x 1000)





INFORMACION Y CONTROL DE PUBLICACIONES, S.A.

Serrano, 21 - 6 planta - Tel. 91 435 00 32 Fax 91 435 96 05 - 28001 MADRID
Entença, 218 Entr. 7 - Tel 93 439 24 18 Fax 93 419 25 34 - 08029 BARCELONA

Anexo - Tráfico Nacional

Título: HUELVA INFORMACION
URL Primaria: http://www.huelvainformacion.es
Editor: Federico Joly y Cía, S.L.
Domicilio: Rioja, 14
Ciudad: 41001 SEVILLA
Teléfono: 954 50 62 00
Fax:
E-mail:
Clasificación: Noticias e Información
Sub-Clasificación: Noticias globales y actualidad

Joly digital
huelvainformacion.es

1. Cifras totales y promedios (Nacional)

MES - AÑO	NAVEGADORES UNICOS	VISITAS	PAGINAS
Febrero - 2013	130.246	343.073	1.040.135
PROMEDIO DIARIO	10.464	12.253	37.148
PROMEDIO LUNES-VIERNES	11.152	13.003	39.219
PROMEDIO SABADO-DOMINGO	8.744	10.377	31.969
PAGINAS / VISITAS	3,03		
DURACION MEDIA VISITAS	0:11:32		
DURACION MEDIA PAGINAS	0:03:49		

2. Secciones (Nacional)

	PAGINAS	%
HOME	481.787	46.32 %
RESTO	558.348	53.68 %

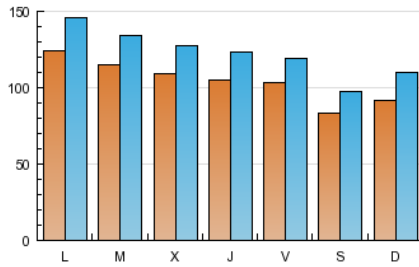
3. Por día del mes (Nacional)

Día	N. únicos	Visitas	Páginas	Día	N. únicos	Visitas	Páginas	Día	N. únicos	Visitas	Páginas
1	9.610	11.192	32.480	11	13.025	15.066	40.742	21	11.333	13.258	42.652
2	8.193	9.569	29.923	12	10.478	12.165	36.927	22	11.075	12.966	40.659
3	8.857	10.623	34.137	13	10.255	11.924	32.270	23	8.499	10.135	31.912
4	11.355	13.333	43.682	14	10.022	11.621	34.064	24	9.378	11.182	36.089
5	11.454	13.354	41.867	15	10.462	11.941	34.945	25	12.146	14.361	45.353
6	10.966	12.784	40.677	16	8.179	9.630	30.645	26	11.622	13.548	41.151
7	10.477	12.120	33.345	17	9.759	11.770	36.035	27	10.479	12.237	37.105
8	10.115	11.710	31.159	18	13.270	15.569	51.332	28	10.293	12.236	34.836
9	8.310	9.753	26.180	19	12.560	14.680	45.342				
10	8.778	10.353	30.829	20	12.044	13.993	43.797				

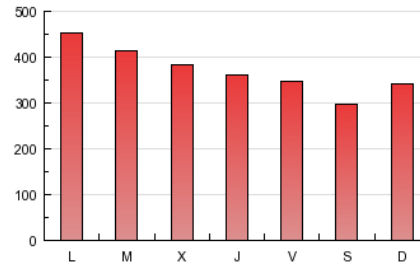
4. Gráficas (Nacional)

4.1 Por día de la semana (promedio)

N. únicos / Visitas (x 100)

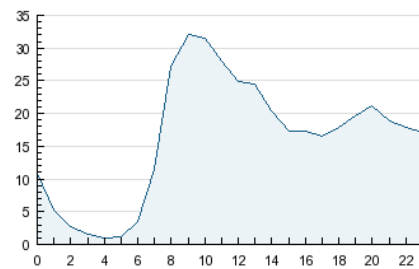


Páginas (x 100)

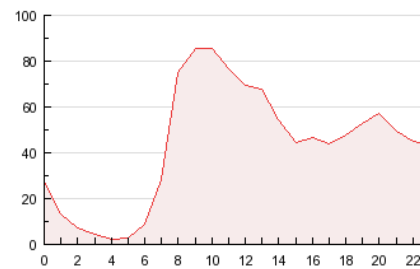


4.2 Por franja horaria (promedio)

Visitas (x 1000)

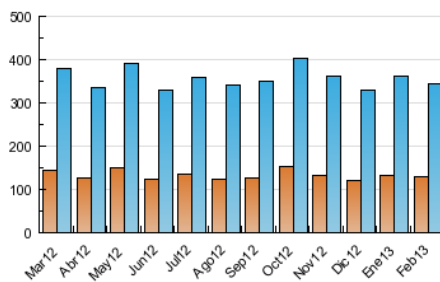


Páginas (x 1000)

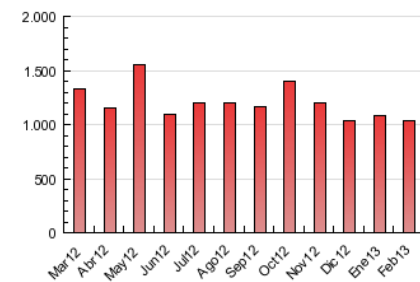


4.3 Por meses

N. únicos / Visitas (x 1000)



Páginas (x 1000)



5. Observaciones

Este Medio Electrónico de Comunicación ha sido medido por la herramienta Site Census de Nielsen que ha obtenido la calificación de *** (3 estrellas) en la homologación de OJDInteractiva

6. Definiciones básicas (Para más información ver Normas Técnicas para el Control de los Medios Electrónicos de Comunicación)

Página Vista:

Conjunto de ficheros enviado a un usuario como resultado de una petición del mismo recibida por el servidor. Cuando la página está formada por varios marcos (frames), el conjunto de los mismos tendrá, a efectos de cómptuo, la consideración de una página unitaria.

Visita:

Una secuencia ininterrumpida de páginas servidas a un usuario válido. Si dicho usuario no realiza peticiones de páginas en un periodo de tiempo (30 min) la siguiente petición constituirá el inicio de una nueva visita.

Navegador Único:

Total de combinaciones únicas de una dirección IP y un identificador adicional. Los medios pueden utilizar cookies o el Identificador de Alta de registro.

Duración Página Vista:

Tiempo acumulado en segundos de todas las páginas vistas (en visitas de dos o más páginas vistas), dividido por el número total de páginas vistas.

Duración Visita:

Tiempo en segundos de todas las visitas de dos o más páginas vistas, dividido por el número total de dos o más páginas vistas.

Tráfico nacional:

Audiencia/difusión correspondiente a España medida en base a los datos de las direcciones IP registradas por el sistema de medición.

7. Opinión

De OJDinteractiva, la división de INFORMACIÓN Y CONTROL DE PUBLICACIONES S.A.:

Hemos examinado la información facilitada por el editor del medio electrónico para el periodo que comprende la presente certificación. Nuestro examen se ha realizado de acuerdo con las normas y procedimientos establecidos en las Normas Técnicas para el Control de los Medios Electrónicos de Comunicación.

En nuestra opinión, la presente acta presenta razonablemente la difusión/audiencia registrada por este medio electrónico.

ADVERTENCIA:

El trabajo de OJDinteractiva, la división de INFORMACIÓN Y CONTROL DE PUBLICACIONES S.A (INTROL) se limita a la realización de pruebas para la revisión de los datos de recuento suministrados por el editor con la finalidad de expresar una opinión sobre la razonabilidad de dichos datos de acuerdo con las Normas Técnicas para el control de los MEC.

Por tanto, INTROL no acepta responsabilidad alguna por las inexactitudes o errores que puedan existir en los datos de recuento. Tampoco acepta ninguna responsabilidad por la falsedad en los datos de recuento recibidos del editor, ni por otros datos de medición que no están incluidos en el análisis.