



INFORMACION Y CONTROL DE PUBLICACIONES, S.A.

Serrano, 21 - 6 planta - Tel. 91 435 00 32 Fax 91 435 96 05 - 28001 MADRID
Entença, 218 Entr. 7 - Tel 93 439 24 18 Fax 93 419 25 34 - 08029 BARCELONA

Título: HUELVA INFORMACION
URL Primaria: http://www.huelvainformacion.es
Editor: Federico Joly y Cía, S.L.
Domicilio: Rioja, 14
Ciudad: 41001 SEVILLA
Teléfono: 954 50 62 00
Fax:
E-mail:
Clasificación: Noticias e Información
Sub-Clasificación: Noticias globales y actualidad

Joly digital
huelvainformacion.es

1. Cifras totales y promedios (Nacional e Internacional)

MES - AÑO	NAVEGADORES UNICOS	VISITAS	PAGINAS
Enero - 2013	144.576	382.827	1.136.344
PROMEDIO DIARIO	10.585	12.349	36.656
PROMEDIO LUNES-VIERNES	11.138	12.926	37.783
PROMEDIO SABADO-DOMINGO	8.996	10.691	33.416
PAGINAS / VISITAS	2,97		
DURACION MEDIA VISITAS	0:11:30		
DURACION MEDIA PAGINAS	0:03:53		

2. Secciones (Nacional e Internacional)

	PAGINAS	%
HOME	513.919	45.23 %
RESTO	622.425	54.77 %

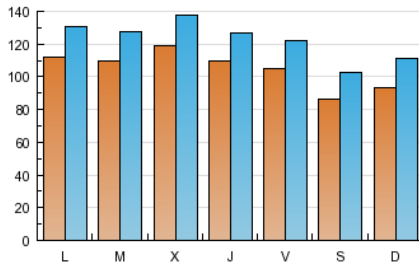
3. Por día del mes (Nacional e Internacional)

Día	N. únicos	Visitas	Páginas	Día	N. únicos	Visitas	Páginas	Día	N. únicos	Visitas	Páginas
1	8.927	10.510	25.560	11	10.180	11.743	35.448	21	11.826	13.817	40.570
2	13.489	15.484	41.184	12	7.873	9.218	29.173	22	11.699	13.554	39.026
3	10.292	12.033	35.013	13	9.225	10.984	31.791	23	12.474	14.309	41.411
4	9.514	11.029	31.214	14	11.565	13.469	40.192	24	11.438	13.227	40.629
5	8.785	10.467	34.015	15	11.194	12.968	37.206	25	11.110	12.894	38.670
6	8.156	9.840	36.076	16	11.392	13.160	40.093	26	8.728	10.173	29.235
7	9.173	10.877	31.661	17	11.212	13.007	40.229	27	9.591	11.415	34.008
8	10.863	12.672	34.929	18	11.274	13.162	42.975	28	12.132	14.029	39.696
9	10.727	12.596	38.024	19	9.276	11.090	32.501	29	12.266	14.160	41.734
10	10.554	12.197	35.603	20	10.331	12.342	40.532	30	11.477	13.326	41.130
								31	11.388	13.075	36.816

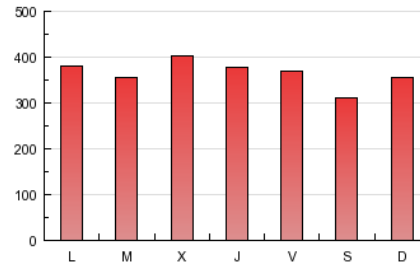
4. Gráficas (Nacional e Internacional)

4.1 Por día de la semana (promedio)

N. únicos / Visitas (x 100)

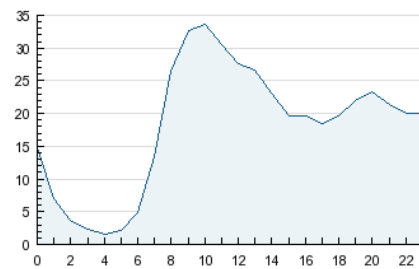


Páginas (x 100)

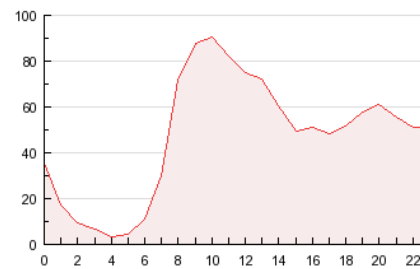


4.2 Por franja horaria (promedio)

Visitas (x 1000)

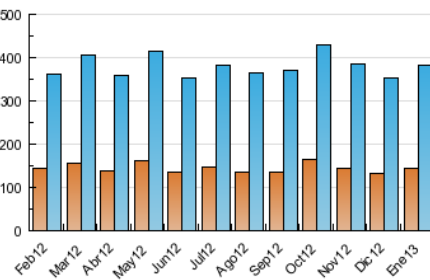


Páginas (x 1000)

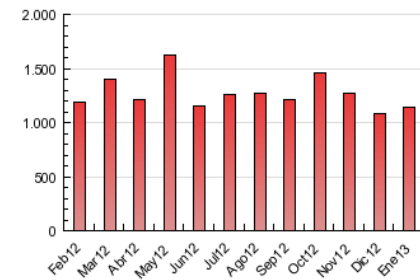


4.3 Por meses

N. únicos / Visitas (x 1000)



Páginas (x 1000)





INFORMACION Y CONTROL DE PUBLICACIONES, S.A.

Serrano, 21 - 6 planta - Tel. 91 435 00 32 Fax 91 435 96 05 - 28001 MADRID
Entença, 218 Entr. 7 - Tel 93 439 24 18 Fax 93 419 25 34 - 08029 BARCELONA

Anexo - Tráfico Nacional

Título: HUELVA INFORMACION
URL Primaria: http://www.huelvainformacion.es
Editor: Federico Joly y Cía, S.L.
Domicilio: Rioja, 14
Ciudad: 41001 SEVILLA
Teléfono: 954 50 62 00
Fax:
E-mail:
Clasificación: Noticias e Información
Sub-Clasificación: Noticias globales y actualidad

Joly digital
huelvainformacion.es

1. Cifras totales y promedios (Nacional)

MES - AÑO	NAVEGADORES UNICOS	VISITAS	PAGINAS
Enero - 2013	133.705	360.464	1.083.644
PROMEDIO DIARIO	9.980	11.628	34.956
PROMEDIO LUNES-VIERNES	10.505	12.174	36.023
PROMEDIO SABADO-DOMINGO	8.471	10.058	31.889
PAGINAS / VISITAS	3,01		
DURACION MEDIA VISITAS	0:11:29		
DURACION MEDIA PAGINAS	0:03:49		

2. Secciones (Nacional)

	PAGINAS	%
HOME	496.081	45.78 %
RESTO	587.563	54.22 %

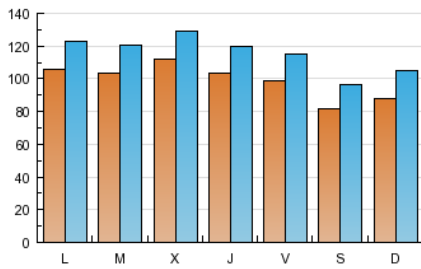
3. Por día del mes (Nacional)

Día	N. únicos	Visitas	Páginas	Día	N. únicos	Visitas	Páginas	Día	N. únicos	Visitas	Páginas
1	8.494	10.009	24.493	11	9.634	11.067	33.719	21	11.195	13.028	38.799
2	12.678	14.560	39.088	12	7.437	8.673	27.873	22	11.049	12.769	37.392
3	9.605	11.271	33.187	13	8.740	10.371	30.299	23	11.746	13.437	39.354
4	8.897	10.352	29.702	14	10.906	12.663	38.283	24	10.797	12.466	38.796
5	8.257	9.854	32.365	15	10.533	12.144	35.442	25	10.500	12.138	36.867
6	7.645	9.234	34.587	16	10.696	12.321	38.000	26	8.120	9.468	27.621
7	8.647	10.284	30.326	17	10.582	12.239	38.307	27	9.003	10.699	32.309
8	10.200	11.927	33.298	18	10.618	12.389	41.089	28	11.467	13.232	37.795
9	10.209	11.957	36.458	19	8.759	10.471	31.035	29	11.624	13.409	39.959
10	10.026	11.554	33.957	20	9.805	11.690	39.026	30	10.731	12.445	39.030
								31	10.774	12.343	35.188

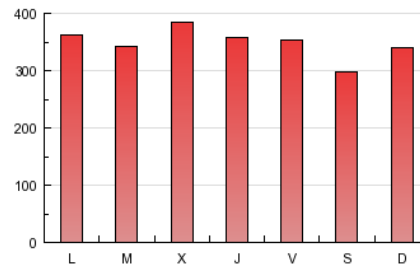
4. Gráficas (Nacional)

4.1 Por día de la semana (promedio)

N. únicos / Visitas (x 100)

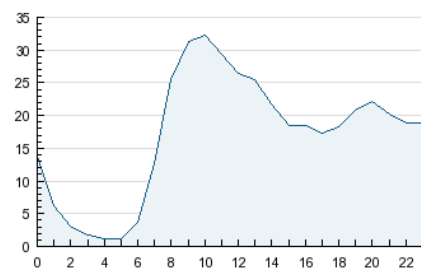


Páginas (x 100)

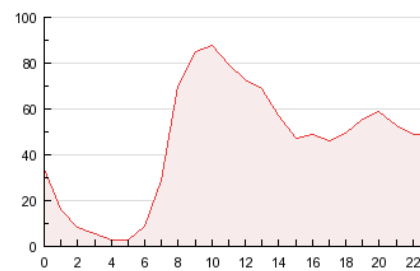


4.2 Por franja horaria (promedio)

Visitas (x 1000)

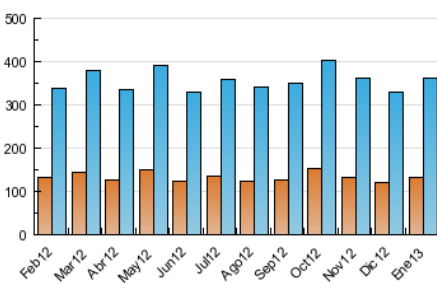


Páginas (x 1000)

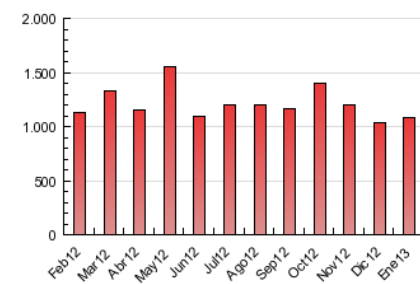


4.3 Por meses

N. únicos / Visitas (x 1000)



Páginas (x 1000)



5. Observaciones

Este Medio Electrónico de Comunicación ha sido medido por la herramienta Site Census de Nielsen-SC que ha obtenido la calificación de *** (3 estrellas) en la homologación de OJDInteractiva

6. Definiciones básicas (Para más información ver Normas Técnicas para el Control de los Medios Electrónicos de Comunicación)

Página Vista:

Conjunto de ficheros enviado a un usuario como resultado de una petición del mismo recibida por el servidor. Cuando la página está formada por varios marcos (frames), el conjunto de los mismos tendrá, a efectos de cómputo, la consideración de una página unitaria.

Visita:

Una secuencia ininterrumpida de páginas servidas a un usuario válido. Si dicho usuario no realiza peticiones de páginas en un periodo de tiempo (30 min) la siguiente petición constituirá el inicio de una nueva visita.

Navegador Único:

Total de combinaciones únicas de una dirección IP y un identificador adicional. Los medios pueden utilizar cookies o el Identificador de Alta de registro.

Duración Página Vista:

Tiempo acumulado en segundos de todas las páginas vistas (en visitas de dos o más páginas vistas), dividido por el número total de páginas vistas.

Duración Visita:

Tiempo en segundos de todas las visitas de dos o más páginas vistas, dividido por el número total de dos o más páginas vistas.

Tráfico nacional:

Audiencia/difusión correspondiente a España medida en base a los datos de las direcciones IP registradas por el sistema de medición.

7. Opinión

De OJDinteractiva, la división de INFORMACIÓN Y CONTROL DE PUBLICACIONES S.A.:

Hemos examinado la información facilitada por el editor del medio electrónico para el periodo que comprende la presente certificación. Nuestro examen se ha realizado de acuerdo con las normas y procedimientos establecidos en las Normas Técnicas para el Control de los Medios Electrónicos de Comunicación.

En nuestra opinión, la presente acta presenta razonablemente la difusión/audiencia registrada por este medio electrónico.

ADVERTENCIA:

El trabajo de OJDinteractiva, la división de INFORMACIÓN Y CONTROL DE PUBLICACIONES S.A (INTROL) se limita a la realización de pruebas para la revisión de los datos de recuento suministrados por el editor con la finalidad de expresar una opinión sobre la razonabilidad de dichos datos de acuerdo con las Normas Técnicas para el control de los MEC.

Por tanto, INTROL no acepta responsabilidad alguna por las inexactitudes o errores que puedan existir en los datos de recuento. Tampoco acepta ninguna responsabilidad por la falsedad en los datos de recuento recibidos del editor, ni por otros datos de medición que no están incluidos en el análisis.