



## INFORMACION Y CONTROL DE PUBLICACIONES, S.A.

Serrano, 21 - 6 planta - Tel. 91 435 00 32 Fax 91 435 96 05 - 28001 MADRID  
Entença, 218 Entr. 7 - Tel 93 439 24 18 Fax 93 419 25 34 - 08029 BARCELONA

**Título:** VALENCIAPLAZA.COM  
**URL Primaria:** http://www.valenciaplaza.com  
**Editor:** Ediciones Valencia Plaza, S.L.  
**Domicilio:** C/ Dr. Romagosa, 19 3º  
**Ciudad:** 46002 VALENCIA  
**Teléfono:** 96 353 69 66  
**Fax:** 96 351 60 46  
**E-mail:**  
**Clasificación:** Finanzas, seguros e inversión  
**Sub-Clasificación:** Noticias e información financiera



### 1. Cifras totales y promedios (Nacional e Internacional)

MES - AÑO	NAVEGADORES UNICOS	VISITAS	PAGINAS
Enero - 2013	214.843	354.563	872.539
<b>PROMEDIO DIARIO</b>	<b>10.076</b>	<b>11.438</b>	<b>28.146</b>
<b>PROMEDIO LUNES-VIERNES</b>	<b>10.774</b>	<b>12.305</b>	<b>29.875</b>
<b>PROMEDIO SABADO-DOMINGO</b>	<b>8.069</b>	<b>8.942</b>	<b>23.178</b>
<b>PAGINAS / VISITAS</b>	<b>2,46</b>		
<b>DURACION MEDIA VISITAS</b>	<b>0:02:08</b>		
<b>DURACION MEDIA PAGINAS</b>	<b>0:00:45</b>		

### 2. Secciones (Nacional e Internacional)

	PAGINAS	%
<b>HOME</b>	190.185	21.80 %
<b>RESTO</b>	682.354	78.20 %

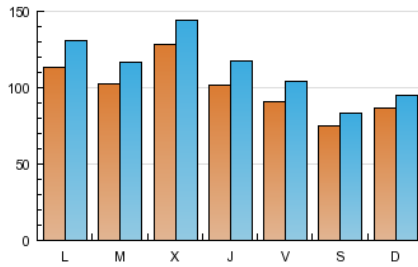
### 3. Por día del mes (Nacional e Internacional)

Día	N. únicos	Visitas	Páginas	Día	N. únicos	Visitas	Páginas	Día	N. únicos	Visitas	Páginas
1	5.177	5.769	12.244	11	9.585	10.942	23.278	21	11.629	13.292	30.967
2	8.661	9.938	18.972	12	6.413	7.184	14.616	22	9.533	10.843	25.138
3	8.359	9.687	20.850	13	7.203	8.115	16.011	23	11.128	12.703	28.317
4	7.037	8.153	17.800	14	10.625	12.334	26.367	24	10.666	12.328	42.938
5	6.956	7.770	14.491	15	14.508	16.195	35.481	25	10.063	11.474	60.866
6	6.151	6.896	12.019	16	10.674	12.309	27.612	26	7.900	8.833	46.001
7	9.525	11.124	23.765	17	9.958	11.523	24.681	27	7.659	8.531	29.046
8	10.922	12.701	27.392	18	9.514	11.009	30.764	28	13.572	15.586	49.600
9	11.545	13.374	27.126	19	8.693	9.659	25.597	29	11.103	12.866	36.585
10	10.905	12.598	30.422	20	13.573	14.550	27.643	30	22.221	23.823	38.735
								31	10.897	12.454	27.215

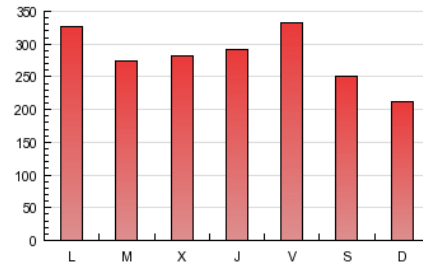
#### 4. Gráficas (Nacional e Internacional)

##### 4.1 Por día de la semana (promedio)

N. únicos / Visitas (x 100)

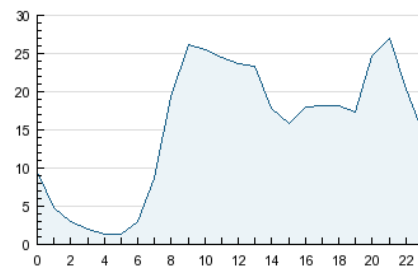


Páginas (x 100)

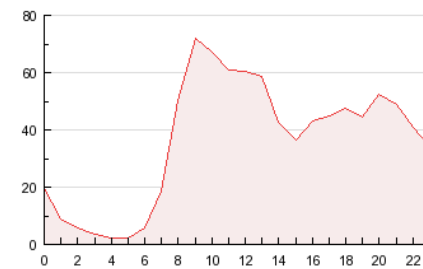


##### 4.2 Por franja horaria (promedio)

Visitas (x 1000)

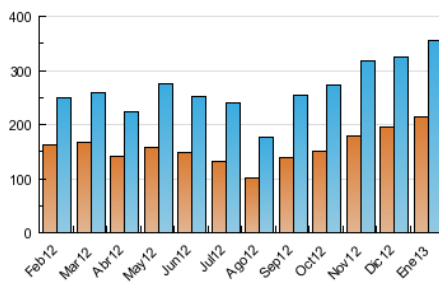


Páginas (x 1000)

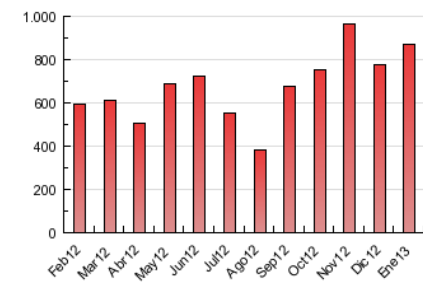


##### 4.3 Por meses

N. únicos / Visitas (x 1000)



Páginas (x 1000)





## INFORMACION Y CONTROL DE PUBLICACIONES, S.A.

Serrano, 21 - 6 planta - Tel. 91 435 00 32 Fax 91 435 96 05 - 28001 MADRID  
Entença, 218 Entr. 7 - Tel 93 439 24 18 Fax 93 419 25 34 - 08029 BARCELONA

### Anexo - Tráfico Nacional

**Título:** VALENCIAPLAZA.COM  
**URL Primaria:** http://www.valenciaplaza.com  
**Editor:** Ediciones Valencia Plaza, S.L.  
**Domicilio:** C/ Dr. Romagosa, 19 3º  
**Ciudad:** 46002 VALENCIA  
**Teléfono:** 96 353 69 66  
**Fax:** 96 351 60 46  
**E-mail:**  
**Clasificación:** Finanzas, seguros e inversión  
**Sub-Clasificación:** Noticias e información financiera



#### 1. Cifras totales y promedios (Nacional)

MES - AÑO	NAVEGADORES UNICOS	VISITAS	PAGINAS
Enero - 2013	182.111	314.550	810.879
<b>PROMEDIO DIARIO</b>	<b>8.863</b>	<b>10.147</b>	<b>26.157</b>
<b>PROMEDIO LUNES-VIERNES</b>	<b>9.489</b>	<b>10.935</b>	<b>27.758</b>
<b>PROMEDIO SABADO-DOMINGO</b>	<b>7.064</b>	<b>7.880</b>	<b>21.555</b>
<b>PAGINAS / VISITAS</b>	<b>2,58</b>		
<b>DURACION MEDIA VISITAS</b>	<b>0:02:11</b>		
<b>DURACION MEDIA PAGINAS</b>	<b>0:00:45</b>		

#### 2. Secciones (Nacional)

	PAGINAS	%
<b>HOME</b>	182.907	22.56 %
<b>RESTO</b>	627.972	77.44 %

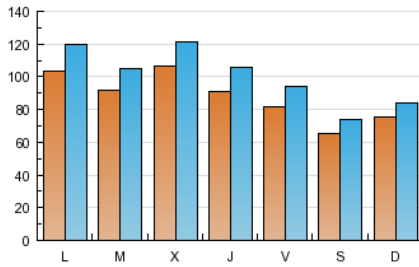
#### 3. Por día del mes (Nacional)

Día	N. únicos	Visitas	Páginas	Día	N. únicos	Visitas	Páginas	Día	N. únicos	Visitas	Páginas
1	4.727	5.296	11.600	11	8.722	9.997	21.743	21	10.594	12.152	29.003
2	7.971	9.208	17.983	12	5.687	6.411	13.540	22	8.604	9.846	23.621
3	7.686	8.947	19.483	13	6.485	7.326	14.932	23	9.967	11.463	26.310
4	6.443	7.497	16.707	14	9.651	11.255	24.605	24	9.518	11.092	40.788
5	6.267	7.031	13.449	15	12.528	14.117	32.489	25	9.031	10.366	58.181
6	5.567	6.268	11.088	16	9.679	11.226	25.861	26	6.857	7.744	43.729
7	8.731	10.255	22.364	17	8.833	10.313	22.671	27	6.812	7.618	27.567
8	9.882	11.561	25.634	18	8.418	9.812	28.484	28	12.246	14.154	47.162
9	10.511	12.236	25.472	19	7.473	8.385	23.709	29	9.982	11.641	34.322
10	9.905	11.506	28.584	20	11.366	12.257	24.422	30	15.090	16.557	30.234
								31	9.530	11.013	25.142

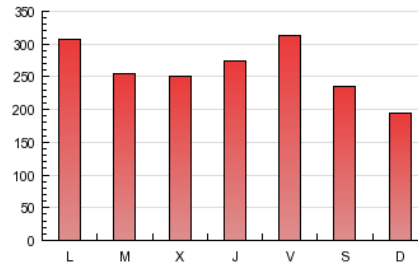
4. Gráficas (Nacional)

4.1 Por día de la semana (promedio)

N. únicos / Visitas (x 100)

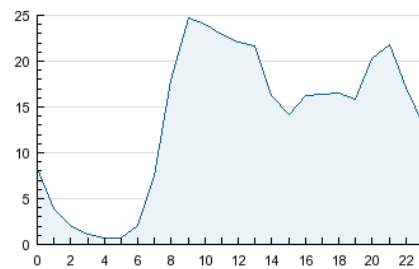


Páginas (x 100)

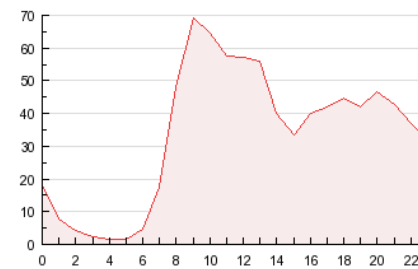


4.2 Por franja horaria (promedio)

Visitas (x 1000)

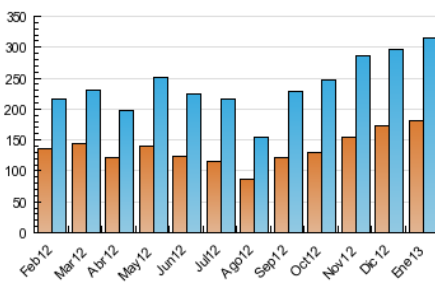


Páginas (x 1000)

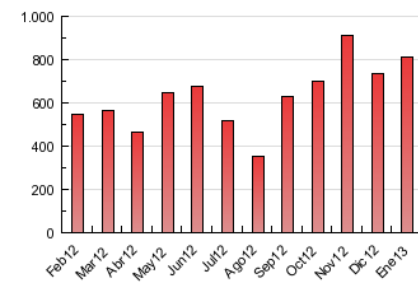


4.3 Por meses

N. únicos / Visitas (x 1000)



Páginas (x 1000)



## 5. Observaciones

Este Medio Electrónico de Comunicación ha sido medido por la herramienta Site Census de Nielsen-SC que ha obtenido la calificación de \*\*\* (3 estrellas) en la homologación de OJDInteractiva

## 6. Definiciones básicas (Para más información ver Normas Técnicas para el Control de los Medios Electrónicos de Comunicación)

### Página Vista:

Conjunto de ficheros enviado a un usuario como resultado de una petición del mismo recibida por el servidor. Cuando la página está formada por varios marcos (frames), el conjunto de los mismos tendrá, a efectos de cómputo, la consideración de una página unitaria.

### Visita:

Una secuencia ininterrumpida de páginas servidas a un usuario válido. Si dicho usuario no realiza peticiones de páginas en un periodo de tiempo (30 min) la siguiente petición constituirá el inicio de una nueva visita.

### Navegador Único:

Total de combinaciones únicas de una dirección IP y un identificador adicional. Los medios pueden utilizar cookies o el Identificador de Alta de registro.

### Duración Página Vista:

Tiempo acumulado en segundos de todas las páginas vistas (en visitas de dos o más páginas vistas), dividido por el número total de páginas vistas.

### Duración Visita:

Tiempo en segundos de todas las visitas de dos o más páginas vistas, dividido por el número total de dos o más páginas vistas.

### Tráfico nacional:

Audiencia/difusión correspondiente a España medida en base a los datos de las direcciones IP registradas por el sistema de medición.

## 7. Opinión

De OJDinteractiva, la división de INFORMACIÓN Y CONTROL DE PUBLICACIONES S.A.:

Hemos examinado la información facilitada por el editor del medio electrónico para el periodo que comprende la presente certificación. Nuestro examen se ha realizado de acuerdo con las normas y procedimientos establecidos en las Normas Técnicas para el Control de los Medios Electrónicos de Comunicación.

En nuestra opinión, la presente acta presenta razonablemente la difusión/audiencia registrada por este medio electrónico.

### ADVERTENCIA:

El trabajo de OJDinteractiva, la división de INFORMACIÓN Y CONTROL DE PUBLICACIONES S.A (INTROL) se limita a la realización de pruebas para la revisión de los datos de recuento suministrados por el editor con la finalidad de expresar una opinión sobre la razonabilidad de dichos datos de acuerdo con las Normas Técnicas para el control de los MEC.

Por tanto, INTROL no acepta responsabilidad alguna por las inexactitudes o errores que puedan existir en los datos de recuento. Tampoco acepta ninguna responsabilidad por la falsedad en los datos de recuento recibidos del editor, ni por otros datos de medición que no están incluidos en el análisis.