



## INFORMACION Y CONTROL DE PUBLICACIONES, S.A.

Serrano, 21 - 6 planta - Tel. 91 435 00 32 Fax 91 435 96 05 - 28001 MADRID  
Entença, 218 Entr. 7 - Tel 93 439 24 18 Fax 93 419 25 34 - 08029 BARCELONA

**Título:** ANDALUCIAINFORMACION.ES  
**URL Primaria:** http://www.andaluciainformacion.es  
**Editor:** Publicaciones del Sur, S.A.  
**Domicilio:** De la Investigación, Parcela D-11  
**Ciudad:** 11407 JEREZ DE LA FRONTERA  
**Teléfono:** 956 30 25 11  
**Fax:** 956 31 81 59  
**E-mail:**  
**Clasificación:** Noticias e Información  
**Sub-Clasificación:** Noticias globales y actualidad

[andaluciainformacion.es](http://andaluciainformacion.es)

### 1. Cifras totales y promedios (Nacional e Internacional)

MES - AÑO	NAVEGADORES UNICOS	VISITAS	PAGINAS
Noviembre - 2012	289.369	543.929	1.099.454
<b>PROMEDIO DIARIO</b>	<b>15.777</b>	<b>18.131</b>	<b>36.648</b>
<b>PROMEDIO LUNES-VIERNES</b>	<b>17.257</b>	<b>19.792</b>	<b>39.708</b>
<b>PROMEDIO SABADO-DOMINGO</b>	<b>11.705</b>	<b>13.564</b>	<b>28.234</b>
<b>PAGINAS / VISITAS</b>	<b>2,02</b>		
<b>DURACION MEDIA VISITAS</b>	<b>0:03:01</b>		
<b>DURACION MEDIA PAGINAS</b>	<b>0:01:30</b>		

### 2. Secciones (Nacional e Internacional)

	PAGINAS	%
<b>HOME</b>	19.413	1.77 %
<b>RESTO</b>	1.080.041	98.23 %

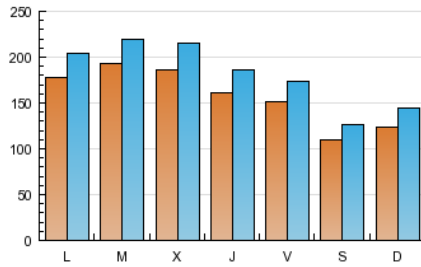
### 3. Por día del mes (Nacional e Internacional)

Día	N. únicos	Visitas	Páginas	Día	N. únicos	Visitas	Páginas	Día	N. únicos	Visitas	Páginas
1	12.249	14.066	28.171	11	12.404	14.458	29.544	21	18.913	21.810	43.935
2	14.089	16.217	31.494	12	17.531	20.015	38.875	22	16.999	19.394	39.164
3	10.780	12.478	26.060	13	16.030	18.151	35.195	23	14.650	16.694	34.080
4	13.232	15.595	33.889	14	18.937	22.230	45.375	24	9.950	11.433	23.275
5	17.383	19.934	40.782	15	16.433	18.874	38.012	25	11.673	13.546	28.410
6	19.151	22.217	45.673	16	15.039	17.285	34.863	26	17.029	19.635	40.467
7	19.154	22.367	45.917	17	12.062	13.733	27.946	27	20.551	23.187	44.906
8	18.353	21.242	45.486	18	12.204	14.409	31.811	28	17.303	19.691	38.811
9	16.647	19.057	38.128	19	19.422	22.165	43.866	29	16.780	19.173	39.085
10	11.336	12.860	24.933	20	21.568	24.402	45.084	30	15.450	17.611	36.217

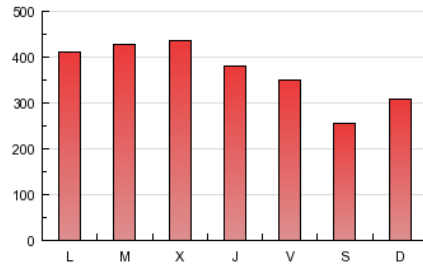
4. Gráficas (Nacional e Internacional)

4.1 Por día de la semana (promedio)

N. únicos / Visitas (x 100)

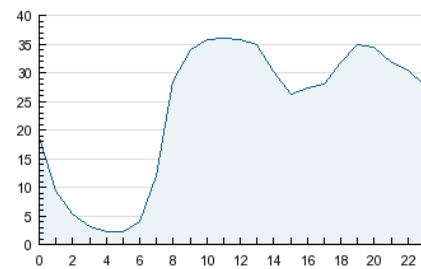


Páginas (x 100)

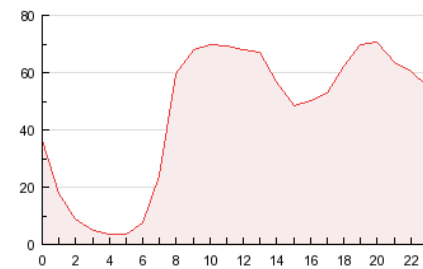


4.2 Por franja horaria (promedio)

Visitas (x 1000)

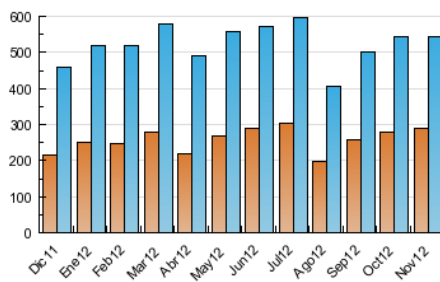


Páginas (x 1000)

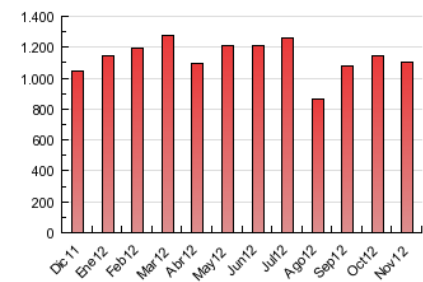


4.3 Por meses

N. únicos / Visitas (x 1000)



Páginas (x 1000)





## INFORMACION Y CONTROL DE PUBLICACIONES, S.A.

Serrano, 21 - 6 planta - Tel. 91 435 00 32 Fax 91 435 96 05 - 28001 MADRID  
Entença, 218 Entr. 7 - Tel 93 439 24 18 Fax 93 419 25 34 - 08029 BARCELONA

### Anexo - Tráfico Nacional

**Título:** ANDALUCIAINFORMACION.ES  
**URL Primaria:** http://www.andaluciainformacion.es  
**Editor:** Publicaciones del Sur, S.A.  
**Domicilio:** De la Investigación, Parcela D-11  
**Ciudad:** 11407 JEREZ DE LA FRONTERA  
**Teléfono:** 956 30 25 11  
**Fax:** 956 31 81 59  
**E-mail:**  
**Clasificación:** Noticias e Información  
**Sub-Clasificación:** Noticias globales y actualidad

#### 1. Cifras totales y promedios (Nacional)

MES - AÑO	NAVEGADORES UNICOS	VISITAS	PAGINAS
Noviembre - 2012	258.736	508.530	1.052.562
<b>PROMEDIO DIARIO</b>	<b>14.640</b>	<b>16.951</b>	<b>35.085</b>
<b>PROMEDIO LUNES-VIERNES</b>	<b>16.014</b>	<b>18.499</b>	<b>37.988</b>
<b>PROMEDIO SABADO-DOMINGO</b>	<b>10.861</b>	<b>12.695</b>	<b>27.103</b>
<b>PAGINAS / VISITAS</b>	<b>2,07</b>		
<b>DURACION MEDIA VISITAS</b>	<b>0:03:05</b>		
<b>DURACION MEDIA PAGINAS</b>	<b>0:01:30</b>		

#### 2. Secciones (Nacional)

	PAGINAS	%
<b>HOME</b>	18.612	1.77 %
<b>RESTO</b>	1.033.950	98.23 %

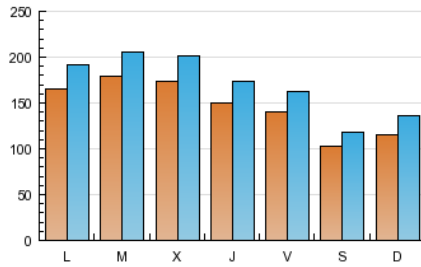
#### 3. Por día del mes (Nacional)

Día	N. únicos	Visitas	Páginas	Día	N. únicos	Visitas	Páginas	Día	N. únicos	Visitas	Páginas
1	11.111	12.895	26.724	11	11.443	13.471	28.281	21	17.447	20.276	41.768
2	13.153	15.251	30.213	12	16.303	18.723	37.137	22	15.797	18.145	37.538
3	10.030	11.710	25.096	13	14.902	16.982	33.649	23	13.576	15.568	32.524
4	12.400	14.737	32.760	14	17.807	21.050	43.747	24	9.211	10.668	22.267
5	16.302	18.805	39.237	15	15.185	17.578	36.309	25	10.815	12.672	27.314
6	17.900	20.908	43.934	16	13.781	15.977	33.099	26	15.779	18.341	38.725
7	17.845	20.994	44.155	17	11.137	12.783	26.661	27	19.029	21.621	42.913
8	17.054	19.904	43.666	18	11.331	13.503	30.596	28	16.103	18.440	37.188
9	15.527	17.901	36.558	19	17.860	20.533	41.742	29	15.734	18.077	37.541
10	10.520	12.013	23.848	20	19.699	22.472	42.603	30	14.414	16.532	34.769

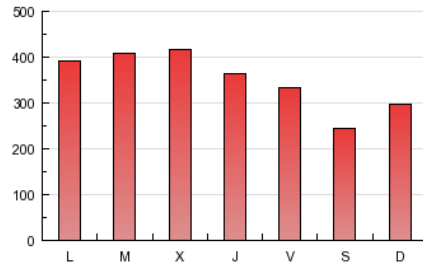
4. Gráficas (Nacional)

4.1 Por día de la semana (promedio)

N. únicos / Visitas (x 100)

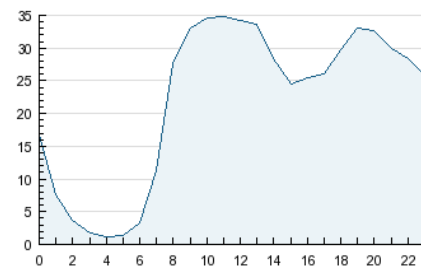


Páginas (x 100)

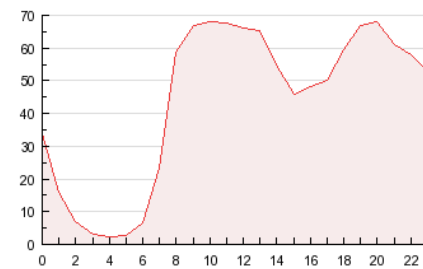


4.2 Por franja horaria (promedio)

Visitas (x 1000)

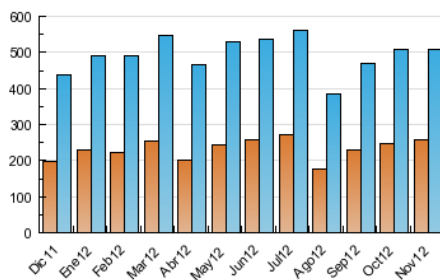


Páginas (x 1000)

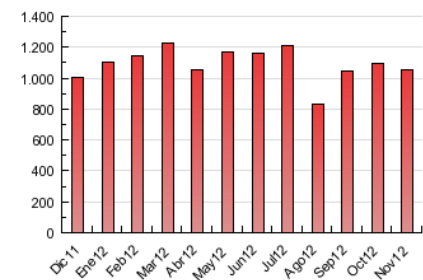


4.3 Por meses

N. únicos / Visitas (x 1000)



Páginas (x 1000)



## 5. Observaciones

Este Medio Electrónico de Comunicación ha sido medido por la herramienta Site Census de Nielsen Online que ha obtenido la calificación de \*\*\* (3 estrellas) en la homologación de OJDInteractiva

## 6. Definiciones básicas (Para más información ver Normas Técnicas para el Control de los Medios Electrónicos de Comunicación)

### Página Vista:

Conjunto de ficheros enviado a un usuario como resultado de una petición del mismo recibida por el servidor. Cuando la página está formada por varios marcos (frames), el conjunto de los mismos tendrá, a efectos de cómputo, la consideración de una página unitaria.

### Visita:

Una secuencia ininterrumpida de páginas servidas a un usuario válido. Si dicho usuario no realiza peticiones de páginas en un periodo de tiempo (30 min) la siguiente petición constituirá el inicio de una nueva visita.

### Navegador Único:

Total de combinaciones únicas de una dirección IP y un identificador adicional. Los medios pueden utilizar cookies o el Identificador de Alta de registro.

### Duración Página Vista:

Tiempo acumulado en segundos de todas las páginas vistas (en visitas de dos o más páginas vistas), dividido por el número total de páginas vistas.

### Duración Visita:

Tiempo en segundos de todas las visitas de dos o más páginas vistas, dividido por el número total de dos o más páginas vistas.

### Tráfico nacional:

Audiencia/difusión correspondiente a España medida en base a los datos de las direcciones IP registradas por el sistema de medición.

## 7. Opinión

De OJDinteractiva, la división de INFORMACIÓN Y CONTROL DE PUBLICACIONES S.A.:

Hemos examinado la información facilitada por el editor del medio electrónico para el periodo que comprende la presente certificación. Nuestro examen se ha realizado de acuerdo con las normas y procedimientos establecidos en las Normas Técnicas para el Control de los Medios Electrónicos de Comunicación.

En nuestra opinión, la presente acta presenta razonablemente la difusión/audiencia registrada por este medio electrónico.

### ADVERTENCIA:

El trabajo de OJDinteractiva, la división de INFORMACIÓN Y CONTROL DE PUBLICACIONES S.A (INTROL) se limita a la realización de pruebas para la revisión de los datos de recuento suministrados por el editor con la finalidad de expresar una opinión sobre la razonabilidad de dichos datos de acuerdo con las Normas Técnicas para el control de los MEC.

Por tanto, INTROL no acepta responsabilidad alguna por las inexactitudes o errores que puedan existir en los datos de recuento. Tampoco acepta ninguna responsabilidad por la falsedad en los datos de recuento recibidos del editor, ni por otros datos de medición que no están incluidos en el análisis.