



INFORMACION Y CONTROL DE PUBLICACIONES, S.A.

Serrano, 21 - 6 planta - Tel. 91 435 00 32 Fax 91 435 96 05 - 28001 MADRID
Entença, 218 Entr. 7 - Tel 93 439 24 18 Fax 93 419 25 34 - 08029 BARCELONA

Título: LA TRIBUNA DE ALBACETE
URL Primaria: http://www.latribunadealbacete.es
Editor: Ceres Comunicación Gráfica, S.A.U.
Domicilio: Avda. Castilla y León, 62
Ciudad: 09006 BURGOS
Teléfono: 94 725 22 56
Fax: 94 727 72 19
E-mail:
Clasificación: Noticias e Información
Sub-Clasificación: Noticias de Interés General

La Tribuna ^{DE ALBACETE} _{digital}

1. Cifras totales y promedios (Nacional e Internacional)

MES - AÑO	NAVEGADORES UNICOS	VISITAS	PAGINAS
Diciembre - 2012	60.500	129.011	346.265
PROMEDIO DIARIO	3.835	4.162	11.170
PROMEDIO LUNES-VIERNES	4.020	4.349	11.609
PROMEDIO SABADO-DOMINGO	3.446	3.769	10.247
PAGINAS / VISITAS	2,68		
DURACION MEDIA VISITAS	0:06:14		
DURACION MEDIA PAGINAS	0:02:19		

2. Secciones (Nacional e Internacional)

	PAGINAS	%
HOME	147.243	42.52 %
RESTO	199.022	57.48 %

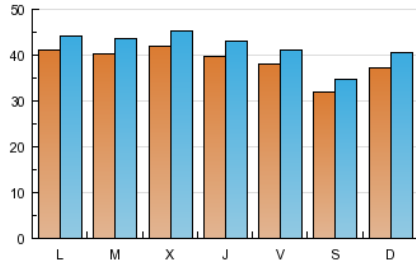
3. Por día del mes (Nacional e Internacional)

Día	N. únicos	Visitas	Páginas	Día	N. únicos	Visitas	Páginas	Día	N. únicos	Visitas	Páginas
1	2.991	3.233	9.357	11	4.808	5.162	14.386	21	3.679	4.001	10.231
2	3.558	3.892	11.326	12	4.580	4.939	13.303	22	3.678	4.173	10.279
3	4.697	5.078	15.507	13	4.524	4.937	13.046	23	3.541	3.862	10.536
4	4.462	4.836	13.456	14	4.134	4.443	13.313	24	3.156	3.379	8.499
5	4.142	4.491	13.520	15	3.073	3.309	9.424	25	2.629	2.856	6.328
6	3.130	3.388	9.577	16	4.915	5.462	14.504	26	3.967	4.309	10.090
7	3.473	3.723	9.772	17	5.031	5.423	14.678	27	4.271	4.687	11.266
8	2.967	3.195	8.601	18	4.209	4.552	11.817	28	3.890	4.238	11.331
9	3.386	3.715	10.398	19	4.065	4.382	11.425	29	3.196	3.442	9.485
10	4.958	5.363	14.124	20	3.932	4.229	10.951	30	3.156	3.409	8.561
								31	2.688	2.903	7.174

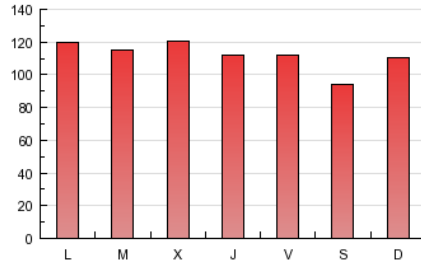
4. Gráficas (Nacional e Internacional)

4.1 Por día de la semana (promedio)

N. únicos / Visitas (x 100)

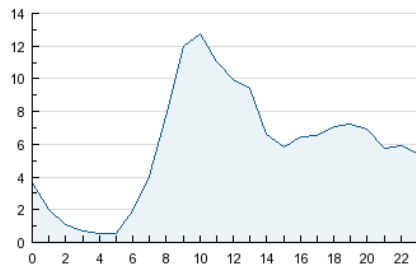


Páginas (x 100)

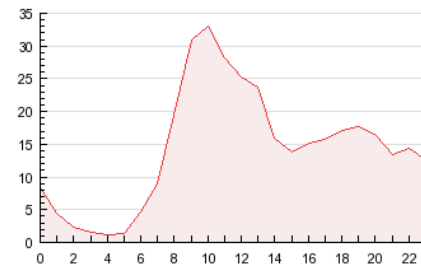


4.2 Por franja horaria (promedio)

Visitas (x 1000)

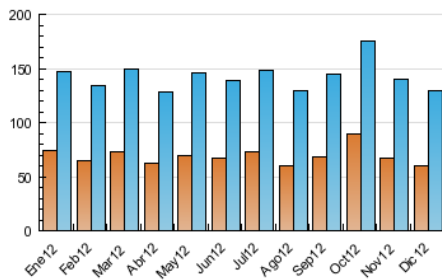


Páginas (x 1000)

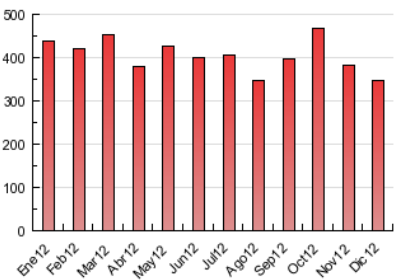


4.3 Por meses

N. únicos / Visitas (x 1000)



Páginas (x 1000)





INFORMACION Y CONTROL DE PUBLICACIONES, S.A.

Serrano, 21 - 6 planta - Tel. 91 435 00 32 Fax 91 435 96 05 - 28001 MADRID
Entença, 218 Entr. 7 - Tel 93 439 24 18 Fax 93 419 25 34 - 08029 BARCELONA

Anexo - Tráfico Nacional

Título: LA TRIBUNA DE ALBACETE
URL Primaria: http://www.latribunadealbacete.es
Editor: Ceres Comunicación Gráfica, S.A.U.
Domicilio: Avda. Castilla y León, 62
Ciudad: 09006 BURGOS
Teléfono: 94 725 22 56
Fax: 94 727 72 19
E-mail:
Clasificación: Noticias e Información
Sub-Clasificación: Noticias de Interés General

La Tribuna ^{DE ALBACETE} digital

1. Cifras totales y promedios (Nacional)

MES - AÑO	NAVEGADORES UNICOS	VISITAS	PAGINAS
Diciembre - 2012	56.189	122.206	331.854
PROMEDIO DIARIO	3.629	3.942	10.705
PROMEDIO LUNES-VIERNES	3.805	4.118	11.132
PROMEDIO SABADO-DOMINGO	3.260	3.572	9.808
PAGINAS / VISITAS	2,72		
DURACION MEDIA VISITAS	0:06:08		
DURACION MEDIA PAGINAS	0:02:16		

2. Secciones (Nacional)

	PAGINAS	%
HOME	142.567	42.96 %
RESTO	189.287	57.04 %

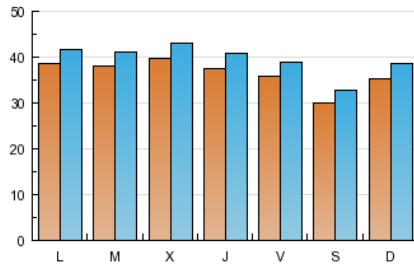
3. Por día del mes (Nacional)

Día	N. únicos	Visitas	Páginas	Día	N. únicos	Visitas	Páginas	Día	N. únicos	Visitas	Páginas
1	2.820	3.054	8.872	11	4.519	4.859	13.690	21	3.511	3.825	9.873
2	3.342	3.665	10.807	12	4.347	4.693	12.838	22	3.549	4.031	9.979
3	4.401	4.763	14.789	13	4.292	4.677	12.546	23	3.353	3.673	10.137
4	4.192	4.542	12.827	14	3.928	4.228	12.838	24	2.981	3.197	8.189
5	3.901	4.222	12.929	15	2.893	3.120	8.939	25	2.522	2.742	6.133
6	2.929	3.167	9.063	16	4.686	5.211	13.911	26	3.770	4.102	9.739
7	3.261	3.497	9.270	17	4.785	5.162	14.140	27	4.054	4.447	10.788
8	2.769	2.981	8.143	18	3.996	4.325	11.348	28	3.687	4.025	10.883
9	3.204	3.516	9.913	19	3.892	4.202	11.030	29	2.985	3.226	9.109
10	4.664	5.042	13.459	20	3.756	4.042	10.500	30	2.995	3.242	8.267
								31	2.520	2.728	6.905

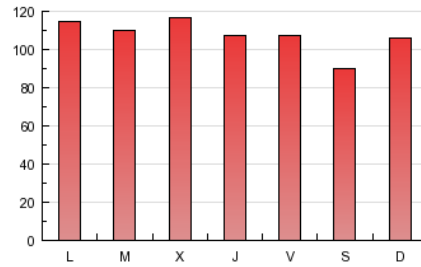
4. Gráficas (Nacional)

4.1 Por día de la semana (promedio)

N. únicos / Visitas (x 100)

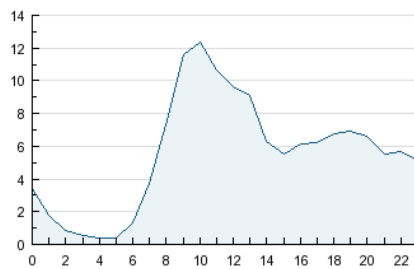


Páginas (x 100)

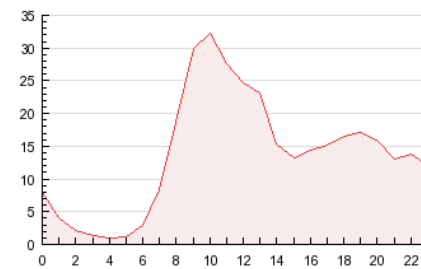


4.2 Por franja horaria (promedio)

Visitas (x 1000)

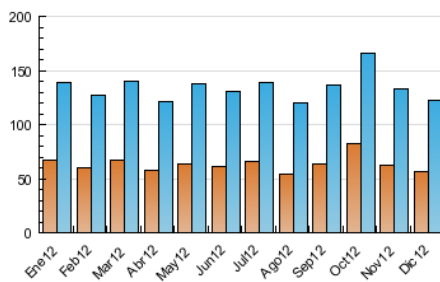


Páginas (x 1000)

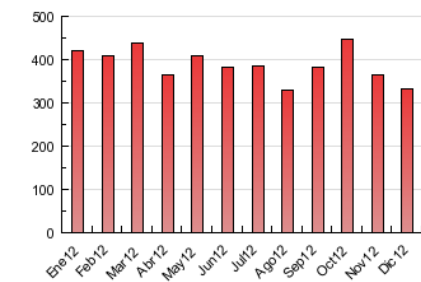


4.3 Por meses

N. únicos / Visitas (x 1000)



Páginas (x 1000)



5. Observaciones

Este Medio Electrónico de Comunicación ha sido medido por la herramienta Site Census de Nielsen Online que ha obtenido la calificación de *** (3 estrellas) en la homologación de OJDInteractiva

6. Definiciones básicas (Para más información ver Normas Técnicas para el Control de los Medios Electrónicos de Comunicación)

Página Vista:

Conjunto de ficheros enviado a un usuario como resultado de una petición del mismo recibida por el servidor. Cuando la página está formada por varios marcos (frames), el conjunto de los mismos tendrá, a efectos de cómputo, la consideración de una página unitaria.

Visita:

Una secuencia ininterrumpida de páginas servidas a un usuario válido. Si dicho usuario no realiza peticiones de páginas en un periodo de tiempo (30 min) la siguiente petición constituirá el inicio de una nueva visita.

Navegador Único:

Total de combinaciones únicas de una dirección IP y un identificador adicional. Los medios pueden utilizar cookies o el Identificador de Alta de registro.

Duración Página Vista:

Tiempo acumulado en segundos de todas las páginas vistas (en visitas de dos o más páginas vistas), dividido por el número total de páginas vistas.

Duración Visita:

Tiempo en segundos de todas las visitas de dos o más páginas vistas, dividido por el número total de dos o más páginas vistas.

Tráfico nacional:

Audiencia/difusión correspondiente a España medida en base a los datos de las direcciones IP registradas por el sistema de medición.

7. Opinión

De OJDinteractiva, la división de INFORMACIÓN Y CONTROL DE PUBLICACIONES S.A.:

Hemos examinado la información facilitada por el editor del medio electrónico para el periodo que comprende la presente certificación. Nuestro examen se ha realizado de acuerdo con las normas y procedimientos establecidos en las Normas Técnicas para el Control de los Medios Electrónicos de Comunicación.

En nuestra opinión, la presente acta presenta razonablemente la difusión/audiencia registrada por este medio electrónico.

ADVERTENCIA:

El trabajo de OJDinteractiva, la división de INFORMACIÓN Y CONTROL DE PUBLICACIONES S.A (INTROL) se limita a la realización de pruebas para la revisión de los datos de recuento suministrados por el editor con la finalidad de expresar una opinión sobre la razonabilidad de dichos datos de acuerdo con las Normas Técnicas para el control de los MEC.

Por tanto, INTROL no acepta responsabilidad alguna por las inexactitudes o errores que puedan existir en los datos de recuento. Tampoco acepta ninguna responsabilidad por la falsedad en los datos de recuento recibidos del editor, ni por otros datos de medición que no están incluidos en el análisis.