



## INFORMACION Y CONTROL DE PUBLICACIONES, S.A.

Serrano, 21 - 6 planta - Tel. 91 435 00 32 Fax 91 435 96 05 - 28001 MADRID  
Entença, 218 Entr. 7 - Tel 93 439 24 18 Fax 93 419 25 34 - 08029 BARCELONA

**Título:** LA TRIBUNA DE ALBACETE  
**URL Primaria:** http://www.latribunadealbacete.es  
**Editor:** Ceres Comunicación Gráfica, S.A.U.  
**Domicilio:** Avda. Castilla y León, 62  
**Ciudad:** 09006 BURGOS  
**Teléfono:** 94 725 22 56  
**Fax:** 94 727 72 19  
**E-mail:**  
**Clasificación:** Noticias e Información  
**Sub-Clasificación:** Noticias de Interés General

La Tribuna <sup>DE ALBACETE</sup> <sub>digital</sub>

### 1. Cifras totales y promedios (Nacional e Internacional)

MES - AÑO	NAVEGADORES UNICOS	VISITAS	PAGINAS
Octubre - 2012	88.971	175.379	467.578
<b>PROMEDIO DIARIO</b>	<b>5.162</b>	<b>5.657</b>	<b>15.083</b>
<b>PROMEDIO LUNES-VIERNES</b>	<b>4.997</b>	<b>5.450</b>	<b>14.921</b>
<b>PROMEDIO SABADO-DOMINGO</b>	<b>5.634</b>	<b>6.253</b>	<b>15.549</b>
<b>PAGINAS / VISITAS</b>	<b>2,67</b>		
<b>DURACION MEDIA VISITAS</b>	<b>0:06:13</b>		
<b>DURACION MEDIA PAGINAS</b>	<b>0:02:19</b>		

### 2. Secciones (Nacional e Internacional)

	PAGINAS	%
<b>HOME</b>	194.546	41.61 %
<b>RESTO</b>	273.032	58.39 %

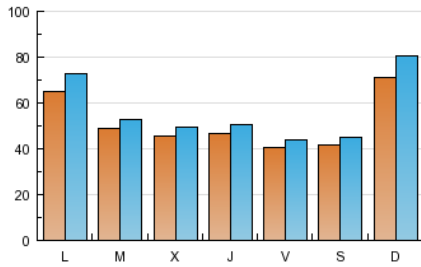
### 3. Por día del mes (Nacional e Internacional)

Día	N. únicos	Visitas	Páginas	Día	N. únicos	Visitas	Páginas	Día	N. únicos	Visitas	Páginas
1	4.704	5.069	14.677	11	4.756	5.125	13.558	21	13.525	16.090	42.740
2	4.306	4.645	12.275	12	3.076	3.347	8.891	22	11.729	13.950	39.205
3	4.322	4.662	12.262	13	2.857	3.061	8.198	23	6.627	7.286	20.764
4	4.071	4.405	11.916	14	3.384	3.645	9.731	24	5.292	5.751	16.324
5	4.013	4.336	12.550	15	4.683	5.063	13.671	25	5.114	5.583	16.313
6	2.861	3.076	8.285	16	4.524	4.837	13.226	26	4.855	5.241	14.654
7	3.421	3.714	10.052	17	4.452	4.790	12.437	27	5.190	5.483	11.936
8	6.168	6.627	16.673	18	4.753	5.111	13.456	28	8.129	8.681	17.938
9	4.332	4.618	12.753	19	4.386	4.671	12.663	29	5.341	5.775	15.462
10	4.577	4.962	13.415	20	5.701	6.272	15.515	30	4.695	5.035	14.089
								31	4.166	4.468	11.949

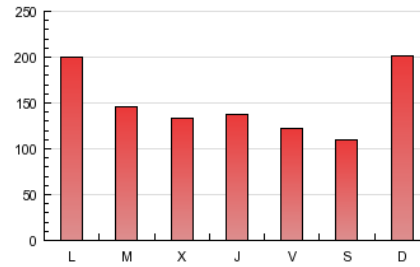
4. Gráficas (Nacional e Internacional)

4.1 Por día de la semana (promedio)

N. únicos / Visitas (x 100)

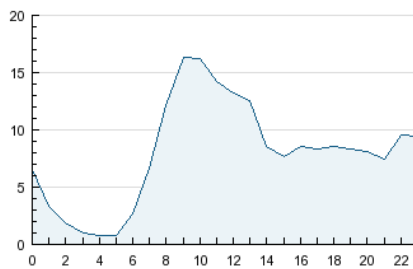


Páginas (x 100)

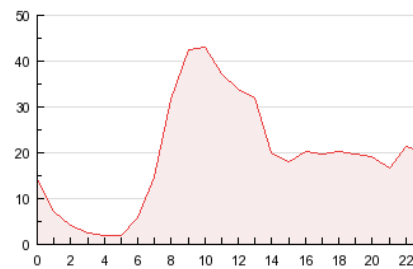


4.2 Por franja horaria (promedio)

Visitas (x 1000)

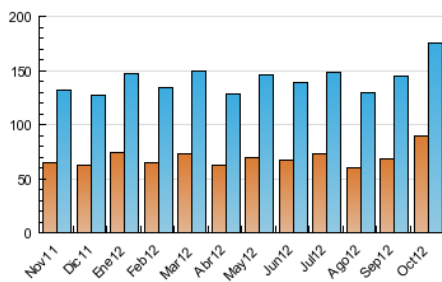


Páginas (x 1000)

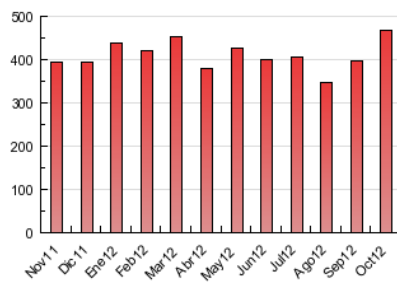


4.3 Por meses

N. únicos / Visitas (x 1000)



Páginas (x 1000)





## INFORMACION Y CONTROL DE PUBLICACIONES, S.A.

Serrano, 21 - 6 planta - Tel. 91 435 00 32 Fax 91 435 96 05 - 28001 MADRID  
Entença, 218 Entr. 7 - Tel 93 439 24 18 Fax 93 419 25 34 - 08029 BARCELONA

### Anexo - Tráfico Nacional

**Título:** LA TRIBUNA DE ALBACETE  
**URL Primaria:** http://www.latribunadealbacete.es  
**Editor:** Ceres Comunicación Gráfica, S.A.U.  
**Domicilio:** Avda. Castilla y León, 62  
**Ciudad:** 09006 BURGOS  
**Teléfono:** 94 725 22 56  
**Fax:** 94 727 72 19  
**E-mail:**  
**Clasificación:** Noticias e Información  
**Sub-Clasificación:** Noticias de Interés General

La Tribuna <sup>DE ALBACETE</sup> digital

#### 1. Cifras totales y promedios (Nacional)

MES - AÑO	NAVEGADORES UNICOS	VISITAS	PAGINAS
Octubre - 2012	82.327	165.482	446.749
<b>PROMEDIO DIARIO</b>	<b>4.863</b>	<b>5.338</b>	<b>14.411</b>
<b>PROMEDIO LUNES-VIERNES</b>	<b>4.714</b>	<b>5.148</b>	<b>14.265</b>
<b>PROMEDIO SABADO-DOMINGO</b>	<b>5.293</b>	<b>5.886</b>	<b>14.833</b>
<b>PAGINAS / VISITAS</b>	<b>2,70</b>		
<b>DURACION MEDIA VISITAS</b>	<b>0:06:03</b>		
<b>DURACION MEDIA PAGINAS</b>	<b>0:02:13</b>		

#### 2. Secciones (Nacional)

	PAGINAS	%
<b>HOME</b>	188.171	42.12 %
<b>RESTO</b>	258.578	57.88 %

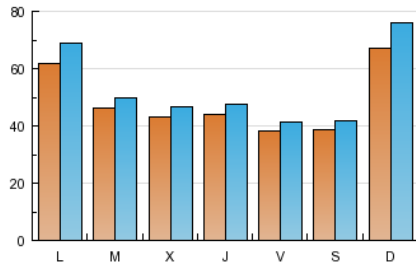
#### 3. Por día del mes (Nacional)

Día	N. únicos	Visitas	Páginas	Día	N. únicos	Visitas	Páginas	Día	N. únicos	Visitas	Páginas
1	4.459	4.811	14.097	11	4.447	4.805	12.887	21	13.079	15.555	41.400
2	4.081	4.414	11.749	12	2.867	3.113	8.424	22	11.147	13.280	37.514
3	4.098	4.430	11.778	13	2.663	2.853	7.821	23	6.233	6.870	19.858
4	3.855	4.173	11.471	14	3.144	3.390	9.225	24	4.981	5.420	15.672
5	3.783	4.097	12.038	15	4.417	4.779	13.001	25	4.836	5.272	15.592
6	2.695	2.905	7.983	16	4.245	4.537	12.674	26	4.587	4.962	14.086
7	3.239	3.523	9.670	17	4.199	4.518	11.861	27	4.723	4.999	11.099
8	5.848	6.291	16.045	18	4.482	4.832	12.905	28	7.335	7.844	16.457
9	4.076	4.357	12.232	19	4.133	4.405	12.123	29	4.975	5.380	14.553
10	4.319	4.677	12.708	20	5.465	6.016	15.009	30	4.425	4.755	13.417
								31	3.923	4.219	11.400

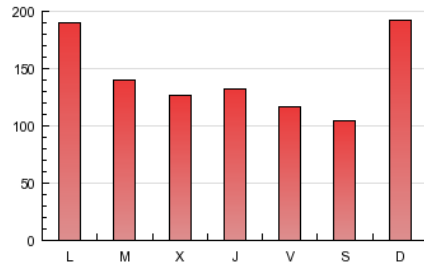
### 4. Gráficas (Nacional)

#### 4.1 Por día de la semana (promedio)

N. únicos / Visitas (x 100)

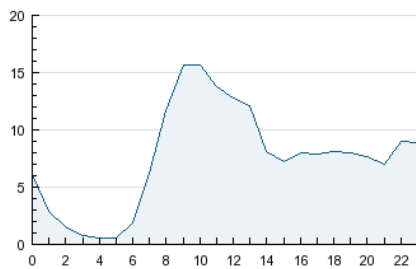


Páginas (x 100)

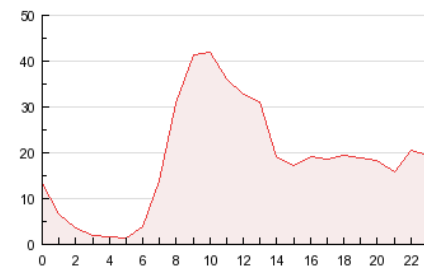


#### 4.2 Por franja horaria (promedio)

Visitas (x 1000)

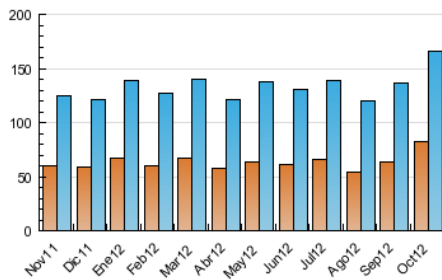


Páginas (x 1000)

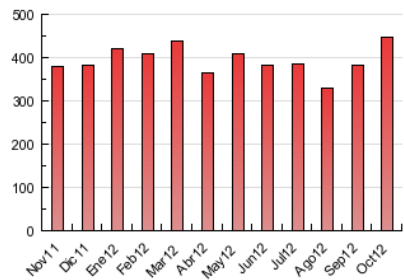


#### 4.3 Por meses

N. únicos / Visitas (x 1000)



Páginas (x 1000)



## 5. Observaciones

Este Medio Electrónico de Comunicación ha sido medido por la herramienta Site Census de Nielsen Online que ha obtenido la calificación de \*\*\* (3 estrellas) en la homologación de OJDInteractiva

## 6. Definiciones básicas (Para más información ver Normas Técnicas para el Control de los Medios Electrónicos de Comunicación)

### Página Vista:

Conjunto de ficheros enviado a un usuario como resultado de una petición del mismo recibida por el servidor. Cuando la página está formada por varios marcos (frames), el conjunto de los mismos tendrá, a efectos de cómputo, la consideración de una página unitaria.

### Visita:

Una secuencia ininterrumpida de páginas servidas a un usuario válido. Si dicho usuario no realiza peticiones de páginas en un periodo de tiempo (30 min) la siguiente petición constituirá el inicio de una nueva visita.

### Navegador Único:

Total de combinaciones únicas de una dirección IP y un identificador adicional. Los medios pueden utilizar cookies o el Identificador de Alta de registro.

### Duración Página Vista:

Tiempo acumulado en segundos de todas las páginas vistas (en visitas de dos o más páginas vistas), dividido por el número total de páginas vistas.

### Duración Visita:

Tiempo en segundos de todas las visitas de dos o más páginas vistas, dividido por el número total de dos o más páginas vistas.

### Tráfico nacional:

Audiencia/difusión correspondiente a España medida en base a los datos de las direcciones IP registradas por el sistema de medición.

## 7. Opinión

De OJDinteractiva, la división de INFORMACIÓN Y CONTROL DE PUBLICACIONES S.A.:

Hemos examinado la información facilitada por el editor del medio electrónico para el periodo que comprende la presente certificación. Nuestro examen se ha realizado de acuerdo con las normas y procedimientos establecidos en las Normas Técnicas para el Control de los Medios Electrónicos de Comunicación.

En nuestra opinión, la presente acta presenta razonablemente la difusión/audiencia registrada por este medio electrónico.

### ADVERTENCIA:

El trabajo de OJDinteractiva, la división de INFORMACIÓN Y CONTROL DE PUBLICACIONES S.A (INTROL) se limita a la realización de pruebas para la revisión de los datos de recuento suministrados por el editor con la finalidad de expresar una opinión sobre la razonabilidad de dichos datos de acuerdo con las Normas Técnicas para el control de los MEC.

Por tanto, INTROL no acepta responsabilidad alguna por las inexactitudes o errores que puedan existir en los datos de recuento. Tampoco acepta ninguna responsabilidad por la falsedad en los datos de recuento recibidos del editor, ni por otros datos de medición que no están incluidos en el análisis.