



## INFORMACION Y CONTROL DE PUBLICACIONES, S.A.

Serrano, 21 - 6 planta - Tel. 91 435 00 32 Fax 91 435 96 05 - 28001 MADRID  
 Entença, 218 Entr. 7 - Tel 93 439 24 18 Fax 93 419 25 34 - 08029 BARCELONA

**Título:** LA TRIBUNA DE ALBACETE  
**URL Primaria:** http://www.latribunadealbacete.es  
**Editor:** Ceres Comunicación Gráfica, S.A.U.  
**Domicilio:** Avda. Castilla y León, 62  
**Ciudad:** 09006 BURGOS  
**Teléfono:** 94 725 22 56  
**Fax:** 94 727 72 19  
**E-mail:**  
**Clasificación:** Noticias e Información  
**Sub-Clasificación:** Noticias de Interés General

La Tribuna <sup>DE ALBACETE</sup> <sub>digital</sub>

### 1. Cifras totales y promedios (Nacional e Internacional)

MES - AÑO	NAVEGADORES UNICOS	VISITAS	PAGINAS
Agosto - 2012	59.603	128.894	348.079
<b>PROMEDIO DIARIO</b>	<b>3.823</b>	<b>4.158</b>	<b>11.228</b>
<b>PROMEDIO LUNES-VIERNES</b>	<b>4.088</b>	<b>4.438</b>	<b>11.942</b>
<b>PROMEDIO SABADO-DOMINGO</b>	<b>3.061</b>	<b>3.352</b>	<b>9.176</b>
<b>PAGINAS / VISITAS</b>	<b>2,70</b>		
<b>DURACION MEDIA VISITAS</b>	<b>0:05:28</b>		
<b>DURACION MEDIA PAGINAS</b>	<b>0:02:02</b>		

### 2. Secciones (Nacional e Internacional)

	PAGINAS	%
<b>HOME</b>	142.262	40.87 %
<b>RESTO</b>	205.817	59.13 %

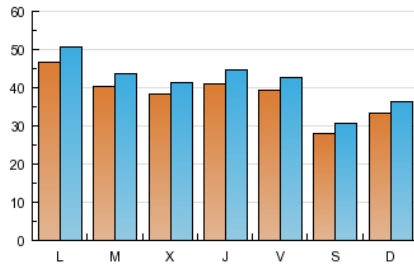
### 3. Por día del mes (Nacional e Internacional)

Día	N. únicos	Visitas	Páginas	Día	N. únicos	Visitas	Páginas	Día	N. únicos	Visitas	Páginas
1	3.858	4.207	10.949	11	2.834	3.114	7.842	21	4.233	4.594	13.343
2	3.950	4.310	11.495	12	3.136	3.411	8.877	22	4.020	4.314	11.842
3	4.317	4.663	11.953	13	3.937	4.309	11.254	23	3.905	4.233	12.475
4	2.748	3.036	8.419	14	3.467	3.744	10.004	24	3.916	4.242	11.723
5	3.376	3.675	9.455	15	3.065	3.352	8.986	25	2.845	3.108	8.241
6	5.662	6.088	13.803	16	4.050	4.413	11.366	26	3.526	3.908	11.010
7	4.009	4.334	11.262	17	3.726	4.044	10.835	27	4.734	5.150	13.790
8	3.815	4.139	11.629	18	2.754	2.981	8.688	28	4.378	4.740	13.053
9	4.109	4.475	12.094	19	3.271	3.581	10.874	29	4.369	4.738	12.685
10	3.681	3.996	10.410	20	4.351	4.761	13.758	30	4.442	4.832	13.969
								31	4.037	4.402	11.995

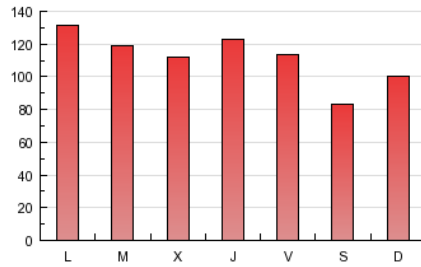
4. Gráficas (Nacional e Internacional)

4.1 Por día de la semana (promedio)

N. únicos / Visitas (x 100)

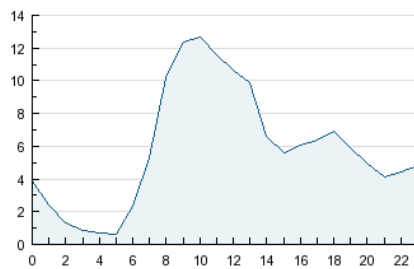


Páginas (x 100)

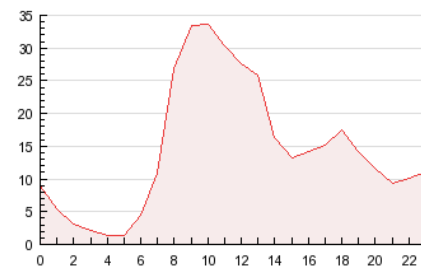


4.2 Por franja horaria (promedio)

Visitas (x 1000)

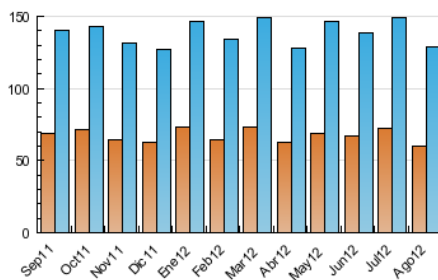


Páginas (x 1000)

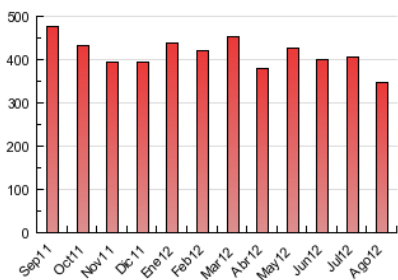


4.3 Por meses

N. únicos / Visitas (x 1000)



Páginas (x 1000)





## INFORMACION Y CONTROL DE PUBLICACIONES, S.A.

Serrano, 21 - 6 planta - Tel. 91 435 00 32 Fax 91 435 96 05 - 28001 MADRID  
Entença, 218 Entr. 7 - Tel 93 439 24 18 Fax 93 419 25 34 - 08029 BARCELONA

### Anexo - Tráfico Nacional

**Título:** LA TRIBUNA DE ALBACETE  
**URL Primaria:** http://www.latribunadealbacete.es  
**Editor:** Ceres Comunicación Gráfica, S.A.U.  
**Domicilio:** Avda. Castilla y León, 62  
**Ciudad:** 09006 BURGOS  
**Teléfono:** 94 725 22 56  
**Fax:** 94 727 72 19  
**E-mail:**  
**Clasificación:** Noticias e Información  
**Sub-Clasificación:** Noticias de Interés General

La Tribuna <sup>DE ALBACETE</sup> digital

#### 1. Cifras totales y promedios (Nacional)

MES - AÑO	NAVEGADORES UNICOS	VISITAS	PAGINAS
Agosto - 2012	54.166	120.363	330.353
<b>PROMEDIO DIARIO</b>	<b>3.565</b>	<b>3.883</b>	<b>10.657</b>
<b>PROMEDIO LUNES-VIERNES</b>	<b>3.816</b>	<b>4.149</b>	<b>11.328</b>
<b>PROMEDIO SABADO-DOMINGO</b>	<b>2.844</b>	<b>3.117</b>	<b>8.726</b>
<b>PAGINAS / VISITAS</b>	<b>2,74</b>		
<b>DURACION MEDIA VISITAS</b>	<b>0:05:22</b>		
<b>DURACION MEDIA PAGINAS</b>	<b>0:01:58</b>		

#### 2. Secciones (Nacional)

	PAGINAS	%
<b>HOME</b>	136.663	41.37 %
<b>RESTO</b>	193.690	58.63 %

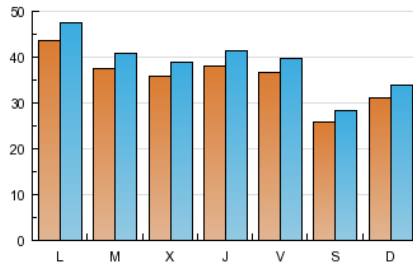
#### 3. Por día del mes (Nacional)

Día	N. únicos	Visitas	Páginas	Día	N. únicos	Visitas	Páginas	Día	N. únicos	Visitas	Páginas
1	3.630	3.960	10.531	11	2.559	2.818	7.276	21	3.982	4.327	12.786
2	3.653	3.996	10.873	12	2.891	3.151	8.354	22	3.759	4.038	11.242
3	3.998	4.328	11.304	13	3.656	4.005	10.577	23	3.690	3.997	11.948
4	2.557	2.821	7.998	14	3.256	3.519	9.526	24	3.678	3.985	11.129
5	3.132	3.418	8.931	15	2.847	3.122	8.517	25	2.663	2.914	7.883
6	5.316	5.723	13.113	16	3.772	4.114	10.657	26	3.303	3.660	10.580
7	3.715	4.024	10.635	17	3.495	3.791	10.222	27	4.405	4.806	13.034
8	3.578	3.891	11.007	18	2.574	2.784	8.338	28	4.093	4.436	12.429
9	3.718	4.066	11.308	19	3.075	3.368	10.449	29	4.110	4.468	12.067
10	3.314	3.603	9.611	20	4.093	4.486	13.225	30	4.202	4.579	13.393
								31	3.814	4.165	11.410

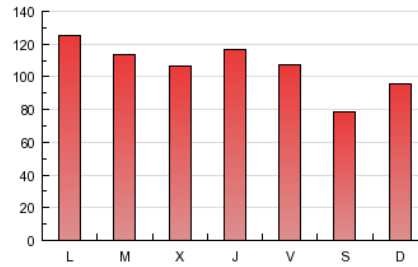
4. Gráficas (Nacional)

4.1 Por día de la semana (promedio)

N. únicos / Visitas (x 100)

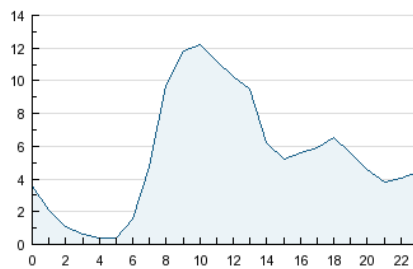


Páginas (x 100)

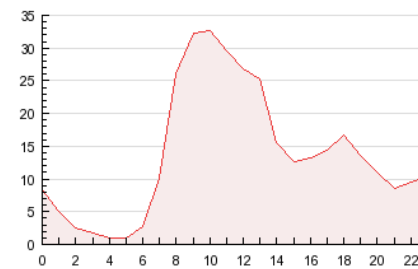


4.2 Por franja horaria (promedio)

Visitas (x 1000)

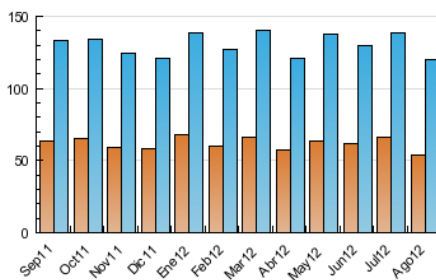


Páginas (x 1000)

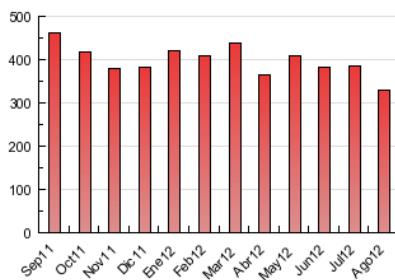


4.3 Por meses

N. únicos / Visitas (x 1000)



Páginas (x 1000)



## 5. Definiciones básicas (Para más información ver Normas Técnicas para el Control de los Medios Electrónicos de Comunicación)

### Página Vista:

Conjunto de ficheros enviado a un usuario como resultado de una petición del mismo recibida por el servidor. Cuando la página está formada por varios marcos (frames), el conjunto de los mismos tendrá, a efectos de cómputo, la consideración de una página unitaria.

### Visita:

Una secuencia ininterrumpida de páginas servidas a un usuario válido. Si dicho usuario no realiza peticiones de páginas en un periodo de tiempo (30 min) la siguiente petición constituirá el inicio de una nueva visita.

### Navegador Único:

Total de combinaciones únicas de una dirección IP y un identificador adicional. Los medios pueden utilizar cookies o el Identificador de Alta de registro.

### Duración Página Vista:

Tiempo acumulado en segundos de todas las páginas vistas (en visitas de dos o más páginas vistas), dividido por el número total de páginas vistas.

### Duración Visita:

Tiempo en segundos de todas las visitas de dos o más páginas vistas, dividido por el número total de dos o más páginas vistas.

### Tráfico nacional:

Audiencia/difusión correspondiente a España medida en base a los datos de las direcciones IP registradas por el sistema de medición.

## 6. Opinión

De OJDinteractiva, la división de INFORMACIÓN Y CONTROL DE PUBLICACIONES S.A.:

Hemos examinado la información facilitada por el editor del medio electrónico para el periodo que comprende la presente certificación. Nuestro examen se ha realizado de acuerdo con las normas y procedimientos establecidos en las Normas Técnicas para el Control de los Medios Electrónicos de Comunicación.

En nuestra opinión, la presente acta presenta razonablemente la difusión/audiencia registrada por este medio electrónico.

### ADVERTENCIA:

El trabajo de OJDinteractiva, la división de INFORMACIÓN Y CONTROL DE PUBLICACIONES S.A (INTROL) se limita a la realización de pruebas para la revisión de los datos de recuento suministrados por el editor con la finalidad de expresar una opinión sobre la razonabilidad de dichos datos de acuerdo con las Normas Técnicas para el control de los MEC.

Por tanto, INTROL no acepta responsabilidad alguna por las inexactitudes o errores que puedan existir en los datos de recuento. Tampoco acepta ninguna responsabilidad por la falsedad en los datos de recuento recibidos del editor, ni por otros datos de medición que no están incluidos en el análisis.