



INFORMACION Y CONTROL DE PUBLICACIONES, S.A.

Serrano, 21 - 6 planta - Tel. 91 435 00 32 Fax 91 435 96 05 - 28001 MADRID
Entença, 218 Entr. 7 - Tel 93 439 24 18 Fax 93 419 25 34 - 08029 BARCELONA

Título: LA TRIBUNA DE ALBACETE
URL Primaria: http://www.latribunadealbacete.es
Editor: Ceres Comunicación Gráfica, S.A.U.
Domicilio: Avda. Castilla y León, 62
Ciudad: 09006 BURGOS
Teléfono: 94 725 22 56
Fax: 94 727 72 19
E-mail:
Clasificación: Noticias e Información
Sub-Clasificación: Noticias de Interés General

La Tribuna ^{DE ALBACETE} _{digital}

1. Cifras totales y promedios (Nacional e Internacional)

MES - AÑO	NAVEGADORES UNICOS	VISITAS	PAGINAS
Mayo - 2012	69.179	146.113	425.329
PROMEDIO DIARIO	4.341	4.713	13.720
PROMEDIO LUNES-VIERNES	4.630	5.023	14.681
PROMEDIO SABADO-DOMINGO	3.511	3.824	10.958
PAGINAS / VISITAS	2,91		
DURACION MEDIA VISITAS	0:05:26		
DURACION MEDIA PAGINAS	0:01:53		

2. Secciones (Nacional e Internacional)

	PAGINAS	%
HOME	168.851	39.70 %
RESTO	256.478	60.30 %

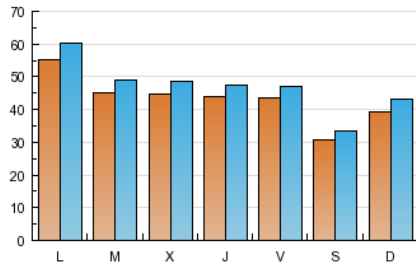
3. Por día del mes (Nacional e Internacional)

Día	N. únicos	Visitas	Páginas	Día	N. únicos	Visitas	Páginas	Día	N. únicos	Visitas	Páginas
1	3.558	3.894	11.149	11	4.149	4.485	12.616	21	5.443	5.928	17.637
2	4.408	4.729	13.779	12	2.974	3.195	8.577	22	4.702	5.105	14.263
3	4.392	4.741	13.675	13	3.477	3.815	10.546	23	4.556	4.910	13.717
4	4.302	4.631	15.419	14	5.470	5.911	16.705	24	4.637	5.057	14.602
5	3.315	3.581	10.932	15	4.793	5.196	14.626	25	4.129	4.501	13.554
6	3.470	3.763	11.071	16	4.603	4.995	15.101	26	2.902	3.150	8.931
7	5.327	5.774	16.803	17	4.501	4.890	13.913	27	4.506	4.919	14.401
8	4.338	4.693	14.004	18	4.900	5.265	15.282	28	5.887	6.434	19.529
9	4.183	4.556	13.046	19	3.135	3.410	10.485	29	5.161	5.612	17.041
10	4.698	5.093	14.199	20	4.309	4.762	12.724	30	4.639	5.082	15.518
								31	3.708	4.036	11.484

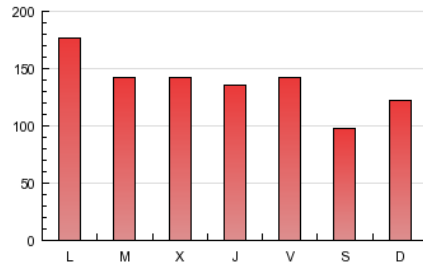
4. Gráficas (Nacional e Internacional)

4.1 Por día de la semana (promedio)

N. únicos / Visitas (x 100)

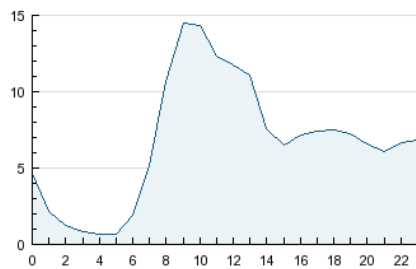


Páginas (x 100)

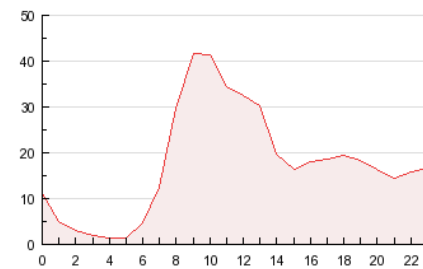


4.2 Por franja horaria (promedio)

Visitas (x 1000)

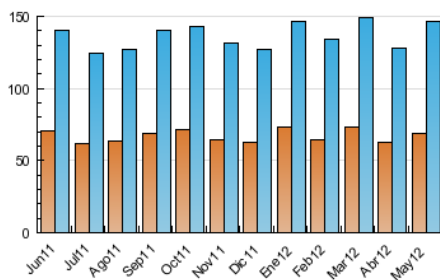


Páginas (x 1000)

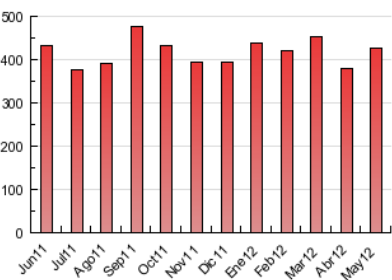


4.3 Por meses

N. únicos / Visitas (x 1000)



Páginas (x 1000)





INFORMACION Y CONTROL DE PUBLICACIONES, S.A.

Serrano, 21 - 6 planta - Tel. 91 435 00 32 Fax 91 435 96 05 - 28001 MADRID
Entença, 218 Entr. 7 - Tel 93 439 24 18 Fax 93 419 25 34 - 08029 BARCELONA

Anexo - Tráfico Nacional

Título: LA TRIBUNA DE ALBACETE
URL Primaria: http://www.latribunadealbacete.es
Editor: Ceres Comunicación Gráfica, S.A.U.
Domicilio: Avda. Castilla y León, 62
Ciudad: 09006 BURGOS
Teléfono: 94 725 22 56
Fax: 94 727 72 19
E-mail:
Clasificación: Noticias e Información
Sub-Clasificación: Noticias de Interés General

La Tribuna ^{DE ALBACETE} digital

1. Cifras totales y promedios (Nacional)

MES - AÑO	NAVEGADORES UNICOS	VISITAS	PAGINAS
Mayo - 2012	63.660	137.883	408.061
PROMEDIO DIARIO	4.092	4.448	13.163
PROMEDIO LUNES-VIERNES	4.368	4.744	14.085
PROMEDIO SABADO-DOMINGO	3.299	3.596	10.512
PAGINAS / VISITAS	2,96		
DURACION MEDIA VISITAS	0:05:23		
DURACION MEDIA PAGINAS	0:01:49		

2. Secciones (Nacional)

	PAGINAS	%
HOME	163.396	40.04 %
RESTO	244.665	59.96 %

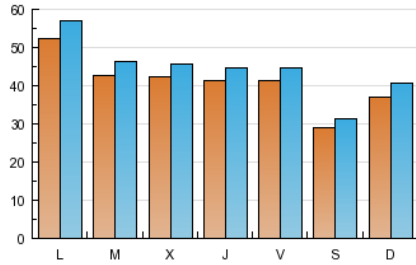
3. Por día del mes (Nacional)

Día	N. únicos	Visitas	Páginas	Día	N. únicos	Visitas	Páginas	Día	N. únicos	Visitas	Páginas
1	3.363	3.692	10.722	11	3.901	4.226	12.108	21	5.169	5.641	17.041
2	4.145	4.457	13.268	12	2.748	2.951	8.133	22	4.435	4.824	13.681
3	4.169	4.511	13.166	13	3.226	3.553	10.075	23	4.311	4.646	13.101
4	4.095	4.408	14.890	14	5.141	5.560	16.036	24	4.358	4.749	13.809
5	3.143	3.399	10.610	15	4.513	4.896	13.905	25	3.910	4.256	13.055
6	3.235	3.520	10.661	16	4.334	4.698	14.512	26	2.737	2.971	8.563
7	5.002	5.434	15.938	17	4.261	4.634	13.432	27	4.275	4.661	13.835
8	4.097	4.440	13.550	18	4.611	4.965	14.545	28	5.602	6.130	18.913
9	3.942	4.304	12.567	19	2.936	3.189	9.979	29	4.903	5.335	16.326
10	4.405	4.786	13.613	20	4.091	4.527	12.242	30	4.376	4.794	14.916
								31	3.412	3.726	10.869

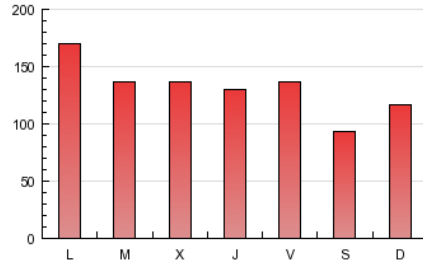
4. Gráficas (Nacional)

4.1 Por día de la semana (promedio)

N. únicos / Visitas (x 100)

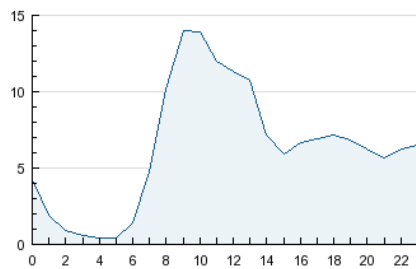


Páginas (x 100)

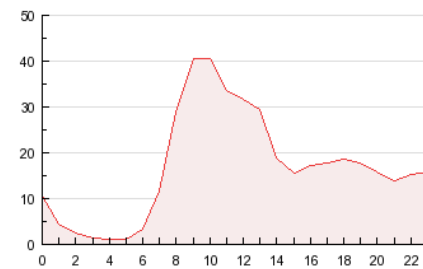


4.2 Por franja horaria (promedio)

Visitas (x 1000)

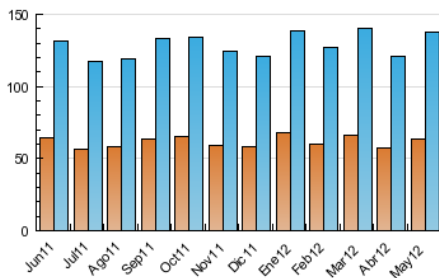


Páginas (x 1000)

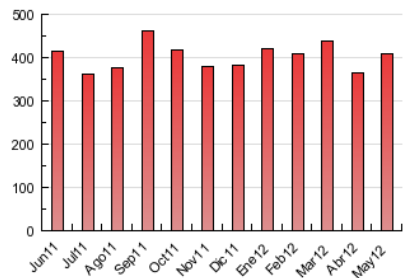


4.3 Por meses

N. únicos / Visitas (x 1000)



Páginas (x 1000)



5. Definiciones básicas (Para más información ver Normas Técnicas para el Control de los Medios Electrónicos de Comunicación)

Página Vista:

Conjunto de ficheros enviado a un usuario como resultado de una petición del mismo recibida por el servidor. Cuando la página está formada por varios marcos (frames), el conjunto de los mismos tendrá, a efectos de cómputo, la consideración de una página unitaria.

Visita:

Una secuencia ininterrumpida de páginas servidas a un usuario válido. Si dicho usuario no realiza peticiones de páginas en un periodo de tiempo (30 min) la siguiente petición constituirá el inicio de una nueva visita.

Navegador Único:

Total de combinaciones únicas de una dirección IP y un identificador adicional. Los medios pueden utilizar cookies o el Identificador de Alta de registro.

Duración Página Vista:

Tiempo acumulado en segundos de todas las páginas vistas (en visitas de dos o más páginas vistas), dividido por el número total de páginas vistas.

Duración Visita:

Tiempo en segundos de todas las visitas de dos o más páginas vistas, dividido por el número total de dos o más páginas vistas.

Tráfico nacional:

Audiencia/difusión correspondiente a España medida en base a los datos de las direcciones IP registradas por el sistema de medición.

6. Opinión

De OJDinteractiva, la división de INFORMACIÓN Y CONTROL DE PUBLICACIONES S.A.:

Hemos examinado la información facilitada por el editor del medio electrónico para el periodo que comprende la presente certificación. Nuestro examen se ha realizado de acuerdo con las normas y procedimientos establecidos en las Normas Técnicas para el Control de los Medios Electrónicos de Comunicación.

En nuestra opinión, la presente acta presenta razonablemente la difusión/audiencia registrada por este medio electrónico.

ADVERTENCIA:

El trabajo de OJDinteractiva, la división de INFORMACIÓN Y CONTROL DE PUBLICACIONES S.A (INTROL) se limita a la realización de pruebas para la revisión de los datos de recuento suministrados por el editor con la finalidad de expresar una opinión sobre la razonabilidad de dichos datos de acuerdo con las Normas Técnicas para el control de los MEC.

Por tanto, INTROL no acepta responsabilidad alguna por las inexactitudes o errores que puedan existir en los datos de recuento. Tampoco acepta ninguna responsabilidad por la falsedad en los datos de recuento recibidos del editor, ni por otros datos de medición que no están incluidos en el análisis.