



## INFORMACION Y CONTROL DE PUBLICACIONES, S.A.

Serrano, 21 - 6 planta - Tel. 91 435 00 32 Fax 91 435 96 05 - 28001 MADRID  
 Entença, 218 Entr. 7 - Tel 93 439 24 18 Fax 93 419 25 34 - 08029 BARCELONA

**Título:** LA TRIBUNA DE ALBACETE  
**URL Primaria:** http://www.latribunadealbacete.es  
**Editor:** Ceres Comunicación Gráfica, S.A.U.  
**Domicilio:** Avda. Castilla y León, 62  
**Ciudad:** 09006 BURGOS  
**Teléfono:** 94 725 22 56  
**Fax:** 94 727 72 19  
**E-mail:**  
**Clasificación:** Noticias e Información  
**Sub-Clasificación:** Noticias de Interés General

La Tribuna <sup>DE ALBACETE</sup> <sub>digital</sub>

### 1. Cifras totales y promedios (Nacional e Internacional)

MES - AÑO	NAVEGADORES UNICOS	VISITAS	PAGINAS
Febrero - 2013	67.433	137.871	367.360
<b>PROMEDIO DIARIO</b>	<b>4.556</b>	<b>4.924</b>	<b>13.120</b>
<b>PROMEDIO LUNES-VIERNES</b>	<b>4.939</b>	<b>5.321</b>	<b>14.136</b>
<b>PROMEDIO SABADO-DOMINGO</b>	<b>3.599</b>	<b>3.931</b>	<b>10.581</b>
<b>PAGINAS / VISITAS</b>	<b>2,66</b>		
<b>DURACION MEDIA VISITAS</b>	<b>0:05:58</b>		
<b>DURACION MEDIA PAGINAS</b>	<b>0:02:14</b>		

### 2. Secciones (Nacional e Internacional)

	PAGINAS	%
<b>HOME</b>	148.671	40.47 %
<b>RESTO</b>	218.689	59.53 %

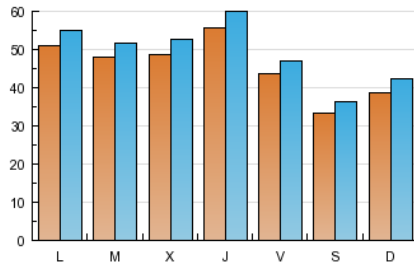
### 3. Por día del mes (Nacional e Internacional)

Día	N. únicos	Visitas	Páginas	Día	N. únicos	Visitas	Páginas	Día	N. únicos	Visitas	Páginas
1	4.565	4.931	12.881	11	5.293	5.696	17.293	21	5.571	5.962	14.502
2	3.492	3.850	10.325	12	4.656	4.999	13.857	22	4.593	4.920	12.883
3	3.788	4.171	11.239	13	4.629	4.968	13.660	23	3.484	3.774	10.580
4	4.908	5.292	13.983	14	4.423	4.757	12.730	24	4.107	4.525	12.197
5	5.271	5.712	15.854	15	3.875	4.136	10.945	25	5.235	5.667	15.095
6	5.324	5.793	16.192	16	2.987	3.223	8.498	26	4.546	4.891	12.896
7	5.158	5.618	15.092	17	3.738	4.094	11.065	27	4.860	5.247	13.966
8	4.451	4.782	12.351	18	4.962	5.320	13.292	28	7.056	7.655	19.280
9	3.390	3.658	8.974	19	4.743	5.075	12.972				
10	3.802	4.154	11.767	20	4.667	5.001	12.991				

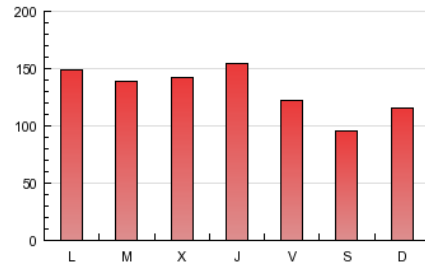
4. Gráficas (Nacional e Internacional)

4.1 Por día de la semana (promedio)

N. únicos / Visitas (x 100)

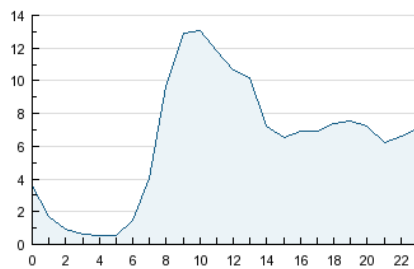


Páginas (x 100)

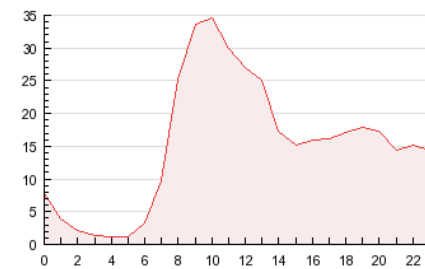


4.2 Por franja horaria (promedio)

Visitas (x 1000)

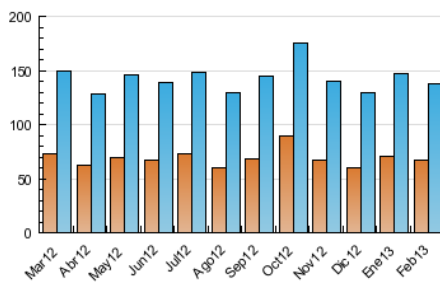


Páginas (x 1000)

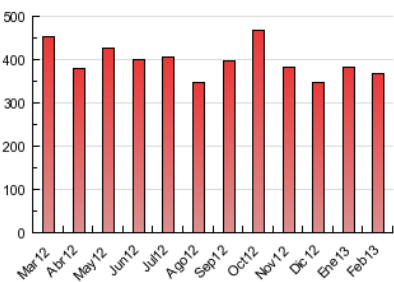


4.3 Por meses

N. únicos / Visitas (x 1000)



Páginas (x 1000)





## INFORMACION Y CONTROL DE PUBLICACIONES, S.A.

Serrano, 21 - 6 planta - Tel. 91 435 00 32 Fax 91 435 96 05 - 28001 MADRID  
Entença, 218 Entr. 7 - Tel 93 439 24 18 Fax 93 419 25 34 - 08029 BARCELONA

### Anexo - Tráfico Nacional

**Título:** LA TRIBUNA DE ALBACETE  
**URL Primaria:** http://www.latribunadealbacete.es  
**Editor:** Ceres Comunicación Gráfica, S.A.U.  
**Domicilio:** Avda. Castilla y León, 62  
**Ciudad:** 09006 BURGOS  
**Teléfono:** 94 725 22 56  
**Fax:** 94 727 72 19  
**E-mail:**  
**Clasificación:** Noticias e Información  
**Sub-Clasificación:** Noticias de Interés General

La Tribuna <sup>DE ALBACETE</sup> digital

#### 1. Cifras totales y promedios (Nacional)

MES - AÑO	NAVEGADORES UNICOS	VISITAS	PAGINAS
Febrero - 2013	62.589	130.866	352.585
<b>PROMEDIO DIARIO</b>	<b>4.320</b>	<b>4.674</b>	<b>12.592</b>
<b>PROMEDIO LUNES-VIERNES</b>	<b>4.689</b>	<b>5.057</b>	<b>13.568</b>
<b>PROMEDIO SABADO-DOMINGO</b>	<b>3.397</b>	<b>3.715</b>	<b>10.154</b>
<b>PAGINAS / VISITAS</b>	<b>2,69</b>		
<b>DURACION MEDIA VISITAS</b>	<b>0:05:53</b>		
<b>DURACION MEDIA PAGINAS</b>	<b>0:02:11</b>		

#### 2. Secciones (Nacional)

	PAGINAS	%
<b>HOME</b>	144.205	40.90 %
<b>RESTO</b>	208.380	59.10 %

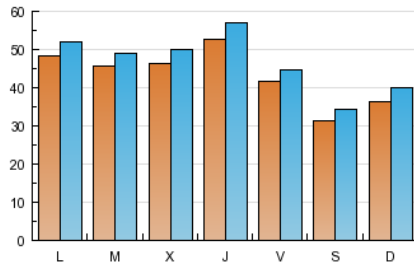
#### 3. Por día del mes (Nacional)

Día	N. únicos	Visitas	Páginas	Día	N. únicos	Visitas	Páginas	Día	N. únicos	Visitas	Páginas
1	4.375	4.730	12.493	11	5.031	5.425	16.623	21	5.265	5.642	13.918
2	3.303	3.650	9.984	12	4.401	4.738	13.302	22	4.336	4.646	12.321
3	3.610	3.961	10.799	13	4.416	4.747	13.184	23	3.268	3.548	10.061
4	4.635	4.985	13.358	14	4.192	4.514	12.216	24	3.845	4.238	11.690
5	5.032	5.464	15.267	15	3.682	3.932	10.521	25	4.926	5.342	14.313
6	5.071	5.531	15.492	16	2.802	3.033	8.120	26	4.279	4.608	12.393
7	4.903	5.347	14.408	17	3.539	3.880	10.628	27	4.596	4.968	13.363
8	4.232	4.553	11.790	18	4.734	5.083	12.870	28	6.729	7.306	18.567
9	3.211	3.475	8.611	19	4.509	4.829	12.471				
10	3.598	3.932	11.339	20	4.436	4.759	12.483				

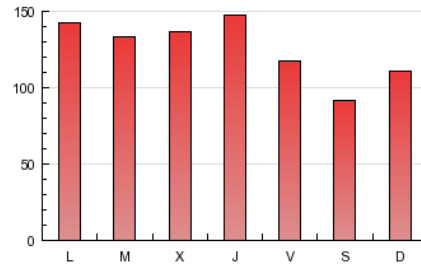
4. Gráficas (Nacional)

4.1 Por día de la semana (promedio)

N. únicos / Visitas (x 100)

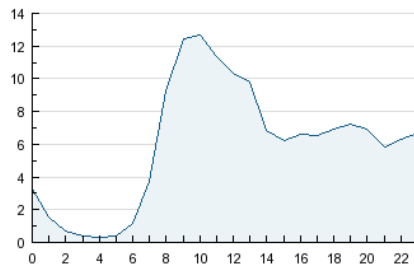


Páginas (x 100)

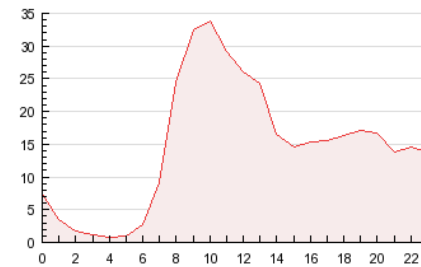


4.2 Por franja horaria (promedio)

Visitas (x 1000)

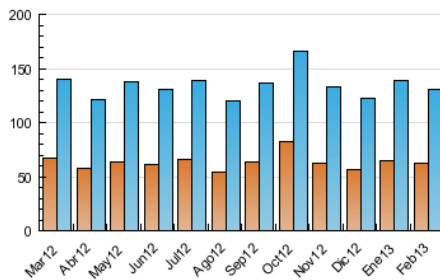


Páginas (x 1000)

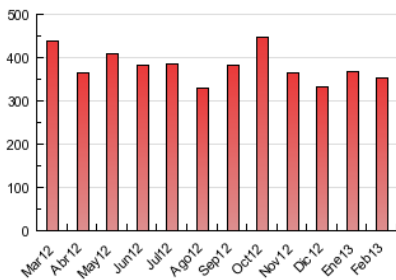


4.3 Por meses

N. únicos / Visitas (x 1000)



Páginas (x 1000)



## 5. Observaciones

Este Medio Electrónico de Comunicación ha sido medido por la herramienta Site Census de Nielsen que ha obtenido la calificación de \*\*\* (3 estrellas) en la homologación de OJDInteractiva

## 6. Definiciones básicas (Para más información ver Normas Técnicas para el Control de los Medios Electrónicos de Comunicación)

### Página Vista:

Conjunto de ficheros enviado a un usuario como resultado de una petición del mismo recibida por el servidor. Cuando la página está formada por varios marcos (frames), el conjunto de los mismos tendrá, a efectos de cómputo, la consideración de una página unitaria.

### Visita:

Una secuencia ininterrumpida de páginas servidas a un usuario válido. Si dicho usuario no realiza peticiones de páginas en un periodo de tiempo (30 min) la siguiente petición constituirá el inicio de una nueva visita.

### Navegador Único:

Total de combinaciones únicas de una dirección IP y un identificador adicional. Los medios pueden utilizar cookies o el Identificador de Alta de registro.

### Duración Página Vista:

Tiempo acumulado en segundos de todas las páginas vistas (en visitas de dos o más páginas vistas), dividido por el número total de páginas vistas.

### Duración Visita:

Tiempo en segundos de todas las visitas de dos o más páginas vistas, dividido por el número total de dos o más páginas vistas.

### Tráfico nacional:

Audiencia/difusión correspondiente a España medida en base a los datos de las direcciones IP registradas por el sistema de medición.

## 7. Opinión

De OJDinteractiva, la división de INFORMACIÓN Y CONTROL DE PUBLICACIONES S.A.:

Hemos examinado la información facilitada por el editor del medio electrónico para el periodo que comprende la presente certificación. Nuestro examen se ha realizado de acuerdo con las normas y procedimientos establecidos en las Normas Técnicas para el Control de los Medios Electrónicos de Comunicación.

En nuestra opinión, la presente acta presenta razonablemente la difusión/audiencia registrada por este medio electrónico.

### ADVERTENCIA:

El trabajo de OJDinteractiva, la división de INFORMACIÓN Y CONTROL DE PUBLICACIONES S.A (INTROL) se limita a la realización de pruebas para la revisión de los datos de recuento suministrados por el editor con la finalidad de expresar una opinión sobre la razonabilidad de dichos datos de acuerdo con las Normas Técnicas para el control de los MEC.

Por tanto, INTROL no acepta responsabilidad alguna por las inexactitudes o errores que puedan existir en los datos de recuento. Tampoco acepta ninguna responsabilidad por la falsedad en los datos de recuento recibidos del editor, ni por otros datos de medición que no están incluidos en el análisis.