



## INFORMACION Y CONTROL DE PUBLICACIONES, S.A.

Serrano, 21 - 6 planta - Tel. 91 435 00 32 Fax 91 435 96 05 - 28001 MADRID  
Entença, 218 Entr. 7 - Tel 93 439 24 18 Fax 93 419 25 34 - 08029 BARCELONA

**Título:** LA TRIBUNA DE CIUDAD REAL  
**URL Primaria:** http://www.latribunadeciudadreal.es  
**Editor:** Ceres Comunicación Gráfica, S.A.U.  
**Domicilio:** Avda. Castilla y León, 62  
**Ciudad:** 09006 BURGOS  
**Teléfono:** 94 725 22 56  
**Fax:** 94 727 72 19  
**E-mail:**  
**Clasificación:** Noticias e Información  
**Sub-Clasificación:** Religión y Espiritualidad

La Tribuna DE CIUDAD REAL digital

### 1. Cifras totales y promedios (Nacional e Internacional)

MES - AÑO	NAVEGADORES UNICOS	VISITAS	PAGINAS
Diciembre - 2012	62.784	150.665	429.693
<b>PROMEDIO DIARIO</b>	<b>4.418</b>	<b>4.860</b>	<b>13.861</b>
<b>PROMEDIO LUNES-VIERNES</b>	<b>4.679</b>	<b>5.135</b>	<b>14.445</b>
<b>PROMEDIO SABADO-DOMINGO</b>	<b>3.870</b>	<b>4.283</b>	<b>12.634</b>
<b>PAGINAS / VISITAS</b>	<b>2,85</b>		
<b>DURACION MEDIA VISITAS</b>	<b>0:06:55</b>		
<b>DURACION MEDIA PAGINAS</b>	<b>0:02:26</b>		

### 2. Secciones (Nacional e Internacional)

	PAGINAS	%
<b>HOME</b>	196.143	45.65 %
<b>RESTO</b>	233.550	54.35 %

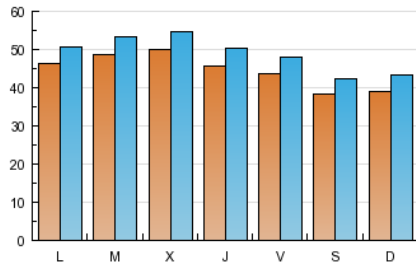
### 3. Por día del mes (Nacional e Internacional)

Día	N. únicos	Visitas	Páginas	Día	N. únicos	Visitas	Páginas	Día	N. únicos	Visitas	Páginas
1	4.743	5.210	14.857	11	5.369	5.903	16.817	21	4.266	4.650	12.943
2	4.302	4.787	13.105	12	5.308	5.801	16.061	22	3.624	4.134	11.569
3	5.595	6.148	17.552	13	5.230	5.758	16.046	23	3.761	4.208	12.142
4	5.499	6.037	18.745	14	4.772	5.235	15.384	24	3.321	3.638	10.659
5	5.087	5.596	16.711	15	3.589	3.965	12.778	25	3.166	3.475	8.083
6	3.927	4.335	12.844	16	3.862	4.222	12.375	26	4.524	4.984	13.902
7	4.208	4.634	12.262	17	5.275	5.774	16.209	27	4.340	4.786	12.596
8	3.895	4.302	14.964	18	5.385	5.879	15.329	28	4.280	4.727	14.170
9	4.259	4.666	13.992	19	5.021	5.522	15.661	29	3.306	3.613	10.233
10	5.595	6.114	16.501	20	4.776	5.208	15.131	30	3.361	3.718	10.325
								31	3.305	3.636	9.747

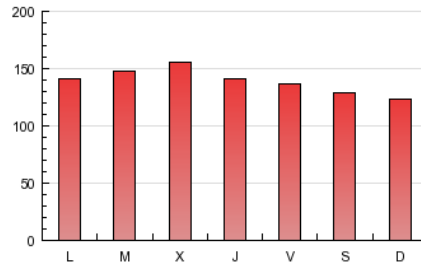
4. Gráficas (Nacional e Internacional)

4.1 Por día de la semana (promedio)

N. únicos / Visitas (x 100)

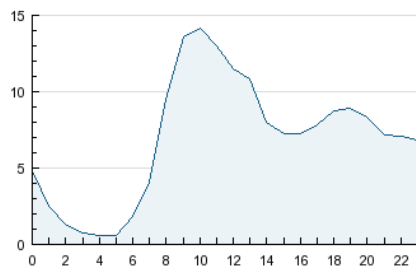


Páginas (x 100)

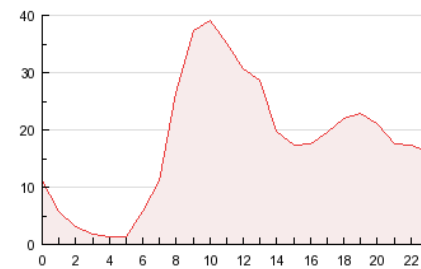


4.2 Por franja horaria (promedio)

Visitas (x 1000)

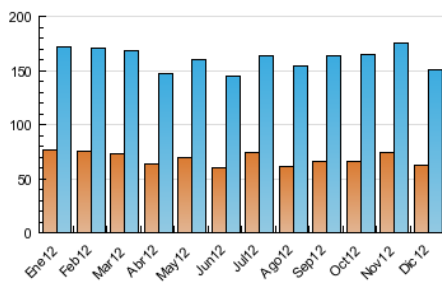


Páginas (x 1000)

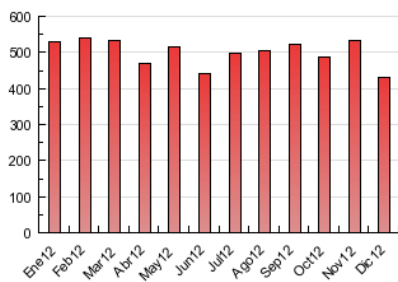


4.3 Por meses

N. únicos / Visitas (x 1000)



Páginas (x 1000)





## INFORMACION Y CONTROL DE PUBLICACIONES, S.A.

Serrano, 21 - 6 planta - Tel. 91 435 00 32 Fax 91 435 96 05 - 28001 MADRID  
Entença, 218 Entr. 7 - Tel 93 439 24 18 Fax 93 419 25 34 - 08029 BARCELONA

### Anexo - Tráfico Nacional

**Título:** LA TRIBUNA DE CIUDAD REAL  
**URL Primaria:** http://www.latribunadeciudadreal.es  
**Editor:** Ceres Comunicación Gráfica, S.A.U.  
**Domicilio:** Avda. Castilla y León, 62  
**Ciudad:** 09006 BURGOS  
**Teléfono:** 94 725 22 56  
**Fax:** 94 727 72 19  
**E-mail:**  
**Clasificación:** Noticias e Información  
**Sub-Clasificación:** Religión y Espiritualidad

**La Tribuna** DE CIUDAD REAL **\_digital**

#### 1. Cifras totales y promedios (Nacional)

MES - AÑO	NAVEGADORES UNICOS	VISITAS	PAGINAS
Diciembre - 2012	59.243	144.821	416.540
<b>PROMEDIO DIARIO</b>	<b>4.246</b>	<b>4.672</b>	<b>13.437</b>
<b>PROMEDIO LUNES-VIERNES</b>	<b>4.498</b>	<b>4.938</b>	<b>14.001</b>
<b>PROMEDIO SABADO-DOMINGO</b>	<b>3.717</b>	<b>4.113</b>	<b>12.251</b>
<b>PAGINAS / VISITAS</b>	<b>2,88</b>		
<b>DURACION MEDIA VISITAS</b>	<b>0:06:48</b>		
<b>DURACION MEDIA PAGINAS</b>	<b>0:02:22</b>		

#### 2. Secciones (Nacional)

	PAGINAS	%
<b>HOME</b>	191.939	46.08 %
<b>RESTO</b>	224.601	53.92 %

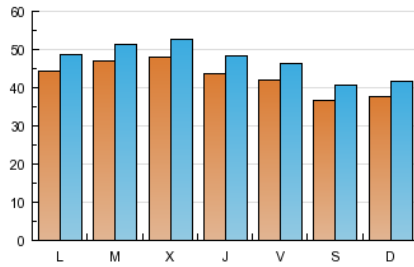
#### 3. Por día del mes (Nacional)

Día	N. únicos	Visitas	Páginas	Día	N. únicos	Visitas	Páginas	Día	N. únicos	Visitas	Páginas
1	4.500	4.941	14.300	11	5.142	5.650	16.275	21	4.110	4.479	12.524
2	4.133	4.596	12.704	12	5.105	5.577	15.637	22	3.494	3.994	11.230
3	5.372	5.899	17.001	13	5.015	5.520	15.501	23	3.652	4.084	11.866
4	5.306	5.824	18.173	14	4.581	5.019	14.909	24	3.196	3.503	10.375
5	4.868	5.348	16.118	15	3.446	3.798	12.389	25	3.081	3.385	7.913
6	3.726	4.118	12.394	16	3.717	4.062	11.970	26	4.389	4.840	13.575
7	4.023	4.438	11.791	17	5.096	5.573	15.742	27	4.188	4.624	12.242
8	3.709	4.096	14.519	18	5.215	5.689	14.818	28	4.128	4.566	13.790
9	4.083	4.477	13.606	19	4.811	5.294	15.181	29	3.193	3.487	9.920
10	5.356	5.861	15.990	20	4.605	5.019	14.712	30	3.247	3.591	10.006
								31	3.146	3.469	9.369

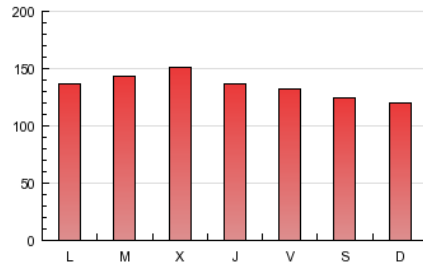
4. Gráficas (Nacional)

4.1 Por día de la semana (promedio)

N. únicos / Visitas (x 100)

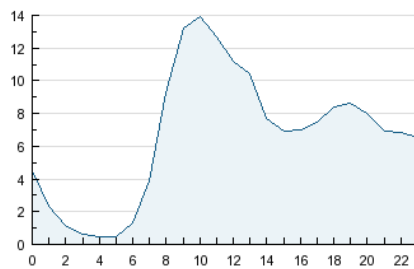


Páginas (x 100)

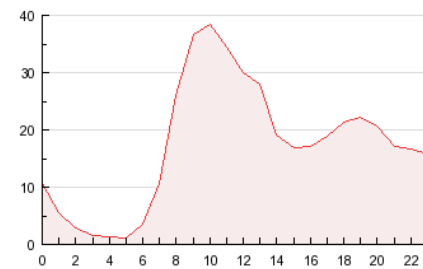


4.2 Por franja horaria (promedio)

Visitas (x 1000)

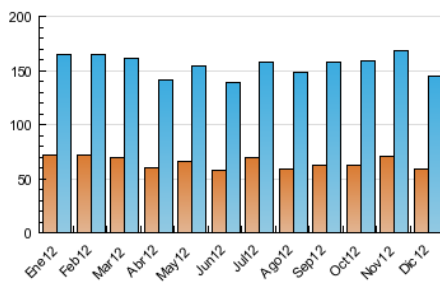


Páginas (x 1000)

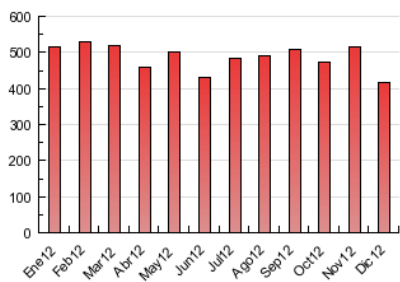


4.3 Por meses

N. únicos / Visitas (x 1000)



Páginas (x 1000)



## 5. Observaciones

Este Medio Electrónico de Comunicación ha sido medido por la herramienta Site Census de Nielsen Online que ha obtenido la calificación de \*\*\* (3 estrellas) en la homologación de OJDInteractiva

## 6. Definiciones básicas (Para más información ver Normas Técnicas para el Control de los Medios Electrónicos de Comunicación)

### Página Vista:

Conjunto de ficheros enviado a un usuario como resultado de una petición del mismo recibida por el servidor. Cuando la página está formada por varios marcos (frames), el conjunto de los mismos tendrá, a efectos de cómputo, la consideración de una página unitaria.

### Visita:

Una secuencia ininterrumpida de páginas servidas a un usuario válido. Si dicho usuario no realiza peticiones de páginas en un periodo de tiempo (30 min) la siguiente petición constituirá el inicio de una nueva visita.

### Navegador Único:

Total de combinaciones únicas de una dirección IP y un identificador adicional. Los medios pueden utilizar cookies o el Identificador de Alta de registro.

### Duración Página Vista:

Tiempo acumulado en segundos de todas las páginas vistas (en visitas de dos o más páginas vistas), dividido por el número total de páginas vistas.

### Duración Visita:

Tiempo en segundos de todas las visitas de dos o más páginas vistas, dividido por el número total de dos o más páginas vistas.

### Tráfico nacional:

Audiencia/difusión correspondiente a España medida en base a los datos de las direcciones IP registradas por el sistema de medición.

## 7. Opinión

De OJDinteractiva, la división de INFORMACIÓN Y CONTROL DE PUBLICACIONES S.A.:

Hemos examinado la información facilitada por el editor del medio electrónico para el periodo que comprende la presente certificación. Nuestro examen se ha realizado de acuerdo con las normas y procedimientos establecidos en las Normas Técnicas para el Control de los Medios Electrónicos de Comunicación.

En nuestra opinión, la presente acta presenta razonablemente la difusión/audiencia registrada por este medio electrónico.

### ADVERTENCIA:

El trabajo de OJDinteractiva, la división de INFORMACIÓN Y CONTROL DE PUBLICACIONES S.A (INTROL) se limita a la realización de pruebas para la revisión de los datos de recuento suministrados por el editor con la finalidad de expresar una opinión sobre la razonabilidad de dichos datos de acuerdo con las Normas Técnicas para el control de los MEC.

Por tanto, INTROL no acepta responsabilidad alguna por las inexactitudes o errores que puedan existir en los datos de recuento. Tampoco acepta ninguna responsabilidad por la falsedad en los datos de recuento recibidos del editor, ni por otros datos de medición que no están incluidos en el análisis.