



INFORMACION Y CONTROL DE PUBLICACIONES, S.A.

Serrano, 21 - 6 planta - Tel. 91 435 00 32 Fax 91 435 96 05 - 28001 MADRID
Entença, 218 Entr. 7 - Tel 93 439 24 18 Fax 93 419 25 34 - 08029 BARCELONA

Título: LA TRIBUNA DE CIUDAD REAL
URL Primaria: http://www.latribunadeciudadreal.es
Editor: Ceres Comunicación Gráfica, S.A.U.
Domicilio: Avda. Castilla y León, 62
Ciudad: 09006 BURGOS
Teléfono: 94 725 22 56
Fax: 94 727 72 19
E-mail:
Clasificación: Noticias e Información
Sub-Clasificación: Religión y Espiritualidad

La Tribuna DE CIUDAD REAL digital

1. Cifras totales y promedios (Nacional e Internacional)

MES - AÑO	NAVEGADORES UNICOS	VISITAS	PAGINAS
Noviembre - 2012	73.837	174.796	531.612
PROMEDIO DIARIO	5.279	5.827	17.720
PROMEDIO LUNES-VIERNES	5.728	6.312	19.293
PROMEDIO SABADO-DOMINGO	4.045	4.491	13.396
PAGINAS / VISITAS	3,04		
DURACION MEDIA VISITAS	0:06:13		
DURACION MEDIA PAGINAS	0:02:03		

2. Secciones (Nacional e Internacional)

	PAGINAS	%
HOME	236.619	44.51 %
RESTO	294.993	55.49 %

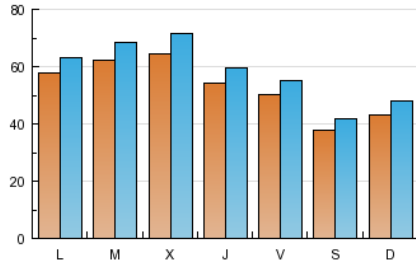
3. Por día del mes (Nacional e Internacional)

Día	N. únicos	Visitas	Páginas	Día	N. únicos	Visitas	Páginas	Día	N. únicos	Visitas	Páginas
1	3.782	4.239	13.244	11	4.853	5.457	14.321	21	5.569	6.128	20.251
2	4.193	4.561	13.692	12	6.179	6.788	19.156	22	5.467	5.950	18.656
3	3.450	3.820	11.870	13	8.192	9.137	29.740	23	5.053	5.533	16.111
4	4.392	4.901	15.677	14	7.706	8.752	31.509	24	3.656	3.978	11.605
5	5.354	5.868	16.056	15	6.697	7.341	22.429	25	3.864	4.286	11.584
6	5.942	6.571	19.522	16	5.119	5.594	17.527	26	5.702	6.303	16.683
7	7.176	7.925	25.895	17	3.944	4.351	14.968	27	5.385	5.907	17.149
8	5.897	6.529	18.988	18	4.053	4.499	13.096	28	5.363	5.898	17.201
9	5.865	6.461	21.643	19	5.800	6.335	17.549	29	5.272	5.776	17.721
10	4.151	4.633	14.045	20	5.316	5.812	17.255	30	4.982	5.463	16.469

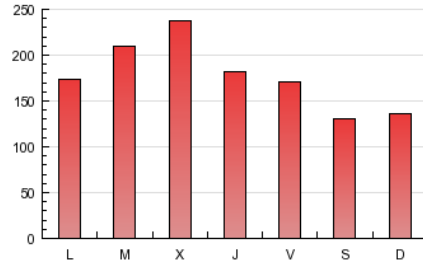
4. Gráficas (Nacional e Internacional)

4.1 Por día de la semana (promedio)

N. únicos / Visitas (x 100)

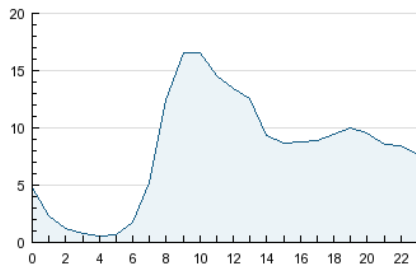


Páginas (x 100)

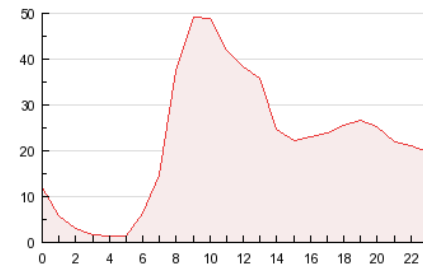


4.2 Por franja horaria (promedio)

Visitas (x 1000)

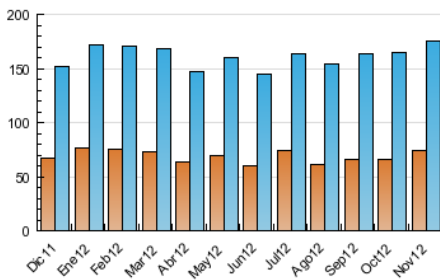


Páginas (x 1000)

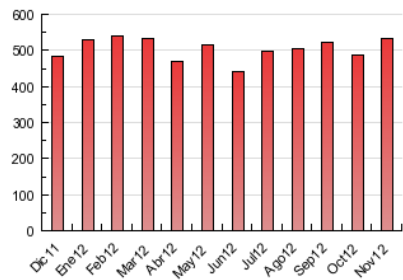


4.3 Por meses

N. únicos / Visitas (x 1000)



Páginas (x 1000)





INFORMACION Y CONTROL DE PUBLICACIONES, S.A.

Serrano, 21 - 6 planta - Tel. 91 435 00 32 Fax 91 435 96 05 - 28001 MADRID
Entença, 218 Entr. 7 - Tel 93 439 24 18 Fax 93 419 25 34 - 08029 BARCELONA

Anexo - Tráfico Nacional

Título: LA TRIBUNA DE CIUDAD REAL
URL Primaria: http://www.latribunadeciudadreal.es
Editor: Ceres Comunicación Gráfica, S.A.U.
Domicilio: Avda. Castilla y León, 62
Ciudad: 09006 BURGOS
Teléfono: 94 725 22 56
Fax: 94 727 72 19
E-mail:
Clasificación: Noticias e Información
Sub-Clasificación: Religión y Espiritualidad

La Tribuna DE CIUDAD REAL digital

1. Cifras totales y promedios (Nacional)

MES - AÑO	NAVEGADORES UNICOS	VISITAS	PAGINAS
Noviembre - 2012	70.096	168.354	515.688
PROMEDIO DIARIO	5.085	5.612	17.190
PROMEDIO LUNES-VIERNES	5.519	6.082	18.719
PROMEDIO SABADO-DOMINGO	3.891	4.318	12.983
PAGINAS / VISITAS	3,06		
DURACION MEDIA VISITAS	0:06:12		
DURACION MEDIA PAGINAS	0:02:01		

2. Secciones (Nacional)

	PAGINAS	%
HOME	231.402	44.87 %
RESTO	284.286	55.13 %

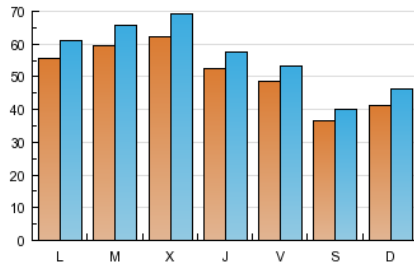
3. Por día del mes (Nacional)

Día	N. únicos	Visitas	Páginas	Día	N. únicos	Visitas	Páginas	Día	N. únicos	Visitas	Páginas
1	3.661	4.101	12.836	11	4.685	5.262	13.915	21	5.369	5.901	19.665
2	4.039	4.388	13.179	12	5.957	6.538	18.560	22	5.272	5.743	18.116
3	3.318	3.669	11.432	13	7.863	8.776	28.729	23	4.869	5.336	15.638
4	4.244	4.740	15.298	14	7.476	8.500	30.818	24	3.513	3.826	11.309
5	5.174	5.670	15.603	15	6.484	7.106	21.842	25	3.708	4.113	11.226
6	5.700	6.311	18.916	16	4.921	5.378	16.958	26	5.509	6.093	16.266
7	6.895	7.623	25.133	17	3.759	4.152	14.488	27	5.156	5.656	16.534
8	5.688	6.295	18.405	18	3.916	4.337	12.690	28	5.154	5.668	16.732
9	5.647	6.216	20.985	19	5.595	6.106	16.945	29	5.060	5.551	17.191
10	3.987	4.446	13.509	20	5.139	5.617	16.809	30	4.790	5.236	15.961

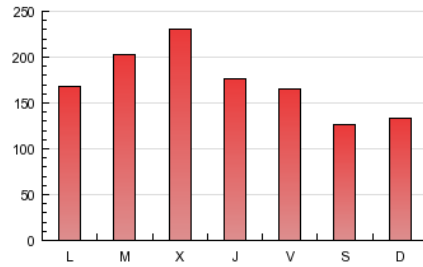
4. Gráficas (Nacional)

4.1 Por día de la semana (promedio)

N. únicos / Visitas (x 100)

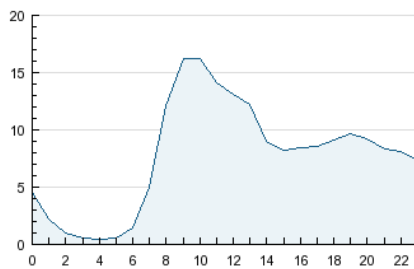


Páginas (x 100)

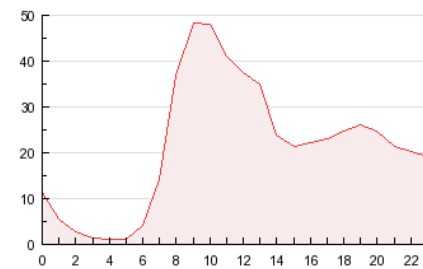


4.2 Por franja horaria (promedio)

Visitas (x 1000)

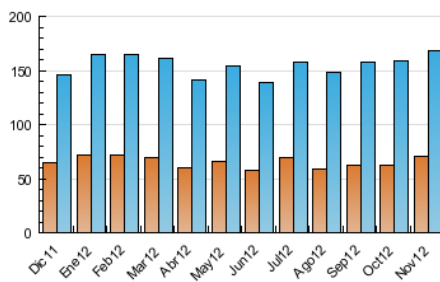


Páginas (x 1000)

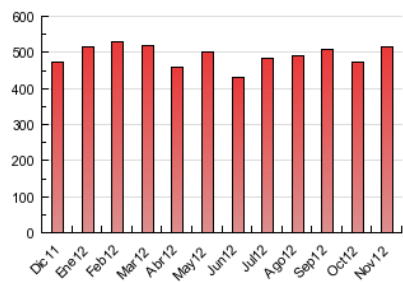


4.3 Por meses

N. únicos / Visitas (x 1000)



Páginas (x 1000)



5. Observaciones

Este Medio Electrónico de Comunicación ha sido medido por la herramienta Site Census de Nielsen Online que ha obtenido la calificación de *** (3 estrellas) en la homologación de OJDInteractiva

6. Definiciones básicas (Para más información ver Normas Técnicas para el Control de los Medios Electrónicos de Comunicación)

Página Vista:

Conjunto de ficheros enviado a un usuario como resultado de una petición del mismo recibida por el servidor. Cuando la página está formada por varios marcos (frames), el conjunto de los mismos tendrá, a efectos de cómputo, la consideración de una página unitaria.

Visita:

Una secuencia ininterrumpida de páginas servidas a un usuario válido. Si dicho usuario no realiza peticiones de páginas en un periodo de tiempo (30 min) la siguiente petición constituirá el inicio de una nueva visita.

Navegador Único:

Total de combinaciones únicas de una dirección IP y un identificador adicional. Los medios pueden utilizar cookies o el Identificador de Alta de registro.

Duración Página Vista:

Tiempo acumulado en segundos de todas las páginas vistas (en visitas de dos o más páginas vistas), dividido por el número total de páginas vistas.

Duración Visita:

Tiempo en segundos de todas las visitas de dos o más páginas vistas, dividido por el número total de dos o más páginas vistas.

Tráfico nacional:

Audiencia/difusión correspondiente a España medida en base a los datos de las direcciones IP registradas por el sistema de medición.

7. Opinión

De OJDinteractiva, la división de INFORMACIÓN Y CONTROL DE PUBLICACIONES S.A.:

Hemos examinado la información facilitada por el editor del medio electrónico para el periodo que comprende la presente certificación. Nuestro examen se ha realizado de acuerdo con las normas y procedimientos establecidos en las Normas Técnicas para el Control de los Medios Electrónicos de Comunicación.

En nuestra opinión, la presente acta presenta razonablemente la difusión/audiencia registrada por este medio electrónico.

ADVERTENCIA:

El trabajo de OJDinteractiva, la división de INFORMACIÓN Y CONTROL DE PUBLICACIONES S.A (INTROL) se limita a la realización de pruebas para la revisión de los datos de recuento suministrados por el editor con la finalidad de expresar una opinión sobre la razonabilidad de dichos datos de acuerdo con las Normas Técnicas para el control de los MEC.

Por tanto, INTROL no acepta responsabilidad alguna por las inexactitudes o errores que puedan existir en los datos de recuento. Tampoco acepta ninguna responsabilidad por la falsedad en los datos de recuento recibidos del editor, ni por otros datos de medición que no están incluidos en el análisis.