



INFORMACION Y CONTROL DE PUBLICACIONES, S.A.

Serrano, 21 - 6 planta - Tel. 91 435 00 32 Fax 91 435 96 05 - 28001 MADRID
Entença, 218 Entr. 7 - Tel 93 439 24 18 Fax 93 419 25 34 - 08029 BARCELONA

Título: LA TRIBUNA DE CIUDAD REAL
URL Primaria: http://www.latribunadeciudadreal.es
Editor: Ceres Comunicación Gráfica, S.A.U.
Domicilio: Avda. Castilla y León, 62
Ciudad: 09006 BURGOS
Teléfono: 94 725 22 56
Fax: 94 727 72 19
E-mail:
Clasificación: Noticias e Información
Sub-Clasificación: Religión y Espiritualidad

La Tribuna DE CIUDAD REAL digital

1. Cifras totales y promedios (Nacional e Internacional)

MES - AÑO	NAVEGADORES UNICOS	VISITAS	PAGINAS
Octubre - 2012	65.927	164.650	487.778
PROMEDIO DIARIO	4.807	5.311	15.735
PROMEDIO LUNES-VIERNES	5.210	5.747	16.984
PROMEDIO SABADO-DOMINGO	3.646	4.060	12.145
PAGINAS / VISITAS	2,96		
DURACION MEDIA VISITAS	0:06:12		
DURACION MEDIA PAGINAS	0:02:05		

2. Secciones (Nacional e Internacional)

	PAGINAS	%
HOME	218.487	44.79 %
RESTO	269.291	55.21 %

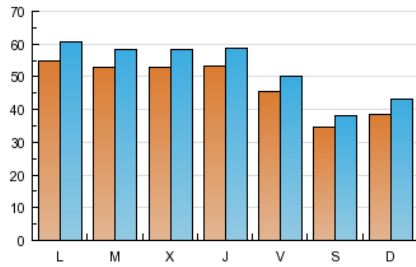
3. Por día del mes (Nacional e Internacional)

Día	N. únicos	Visitas	Páginas	Día	N. únicos	Visitas	Páginas	Día	N. únicos	Visitas	Páginas
1	5.160	5.759	16.069	11	5.243	5.790	16.578	21	3.908	4.393	12.335
2	5.024	5.526	16.092	12	3.554	3.929	11.072	22	5.766	6.361	17.139
3	5.148	5.678	17.229	13	3.539	3.949	11.395	23	5.341	5.870	16.789
4	5.148	5.641	18.150	14	3.981	4.433	13.987	24	5.124	5.640	17.039
5	4.728	5.205	15.799	15	5.408	5.963	18.966	25	5.362	5.955	17.153
6	3.375	3.720	10.424	16	5.220	5.760	17.682	26	4.765	5.196	16.303
7	3.795	4.256	11.997	17	6.130	6.783	20.496	27	3.304	3.663	12.316
8	5.720	6.334	17.880	18	5.510	6.092	18.980	28	3.706	4.157	12.717
9	5.298	5.838	18.269	19	5.176	5.702	15.532	29	5.457	5.991	17.792
10	5.218	5.751	15.336	20	3.561	3.909	11.985	30	5.509	6.114	18.611
								31	4.829	5.292	15.666

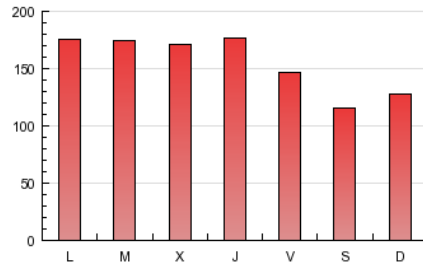
4. Gráficas (Nacional e Internacional)

4.1 Por día de la semana (promedio)

N. únicos / Visitas (x 100)

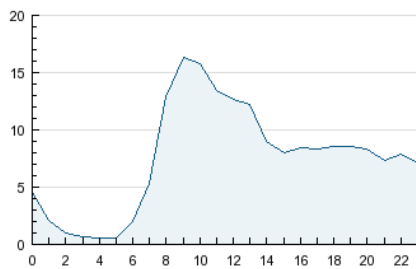


Páginas (x 100)

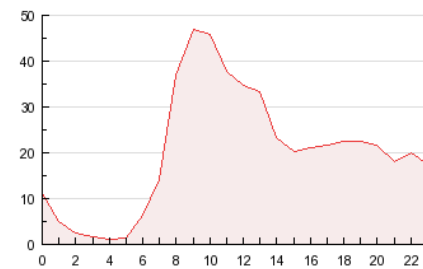


4.2 Por franja horaria (promedio)

Visitas (x 1000)

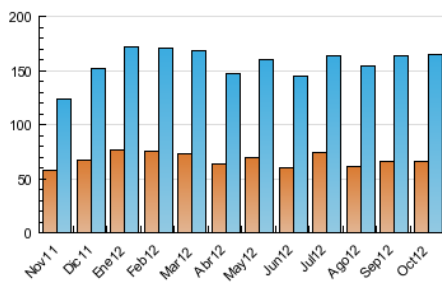


Páginas (x 1000)

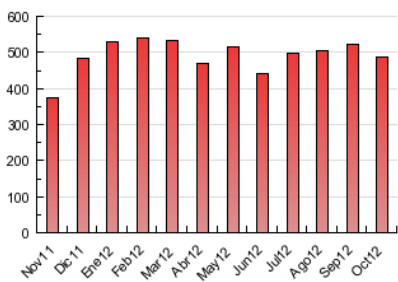


4.3 Por meses

N. únicos / Visitas (x 1000)



Páginas (x 1000)





INFORMACION Y CONTROL DE PUBLICACIONES, S.A.

Serrano, 21 - 6 planta - Tel. 91 435 00 32 Fax 91 435 96 05 - 28001 MADRID
Entença, 218 Entr. 7 - Tel 93 439 24 18 Fax 93 419 25 34 - 08029 BARCELONA

Anexo - Tráfico Nacional

Título: LA TRIBUNA DE CIUDAD REAL
URL Primaria: http://www.latribunadeciudadreal.es
Editor: Ceres Comunicación Gráfica, S.A.U.
Domicilio: Avda. Castilla y León, 62
Ciudad: 09006 BURGOS
Teléfono: 94 725 22 56
Fax: 94 727 72 19
E-mail:
Clasificación: Noticias e Información
Sub-Clasificación: Religión y Espiritualidad

La Tribuna DE CIUDAD REAL **_digital**

1. Cifras totales y promedios (Nacional)

MES - AÑO	NAVEGADORES UNICOS	VISITAS	PAGINAS
Octubre - 2012	62.345	158.358	473.422
PROMEDIO DIARIO	4.625	5.108	15.272
PROMEDIO LUNES-VIERNES	5.013	5.528	16.483
PROMEDIO SABADO-DOMINGO	3.507	3.902	11.789
PAGINAS / VISITAS	2,99		
DURACION MEDIA VISITAS	0:06:10		
DURACION MEDIA PAGINAS	0:02:04		

2. Secciones (Nacional)

	PAGINAS	%
HOME	213.577	45.11 %
RESTO	259.845	54.89 %

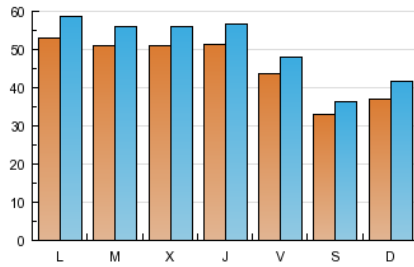
3. Por día del mes (Nacional)

Día	N. únicos	Visitas	Páginas	Día	N. únicos	Visitas	Páginas	Día	N. únicos	Visitas	Páginas
1	4.971	5.538	15.583	11	5.044	5.574	16.056	21	3.789	4.255	11.994
2	4.836	5.312	15.597	12	3.368	3.725	10.617	22	5.535	6.106	16.607
3	4.964	5.475	16.770	13	3.391	3.779	11.016	23	5.128	5.643	16.277
4	4.981	5.454	17.704	14	3.830	4.271	13.623	24	4.943	5.434	16.502
5	4.586	5.045	15.397	15	5.179	5.715	18.452	25	5.186	5.748	16.687
6	3.250	3.573	10.118	16	5.022	5.549	17.122	26	4.619	5.034	15.909
7	3.651	4.083	11.630	17	5.895	6.518	19.816	27	3.157	3.492	11.903
8	5.548	6.135	17.429	18	5.297	5.861	18.335	28	3.578	4.014	12.402
9	5.105	5.618	17.773	19	4.830	5.346	14.984	29	5.264	5.774	17.251
10	5.016	5.523	14.874	20	3.413	3.748	11.624	30	5.331	5.912	18.154
								31	4.661	5.104	15.216

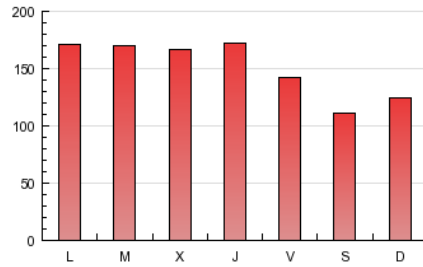
4. Gráficas (Nacional)

4.1 Por día de la semana (promedio)

N. únicos / Visitas (x 100)

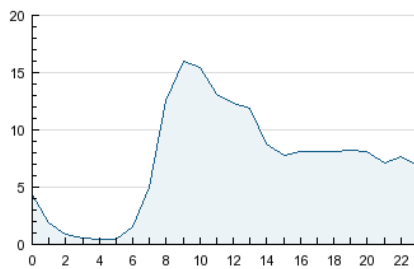


Páginas (x 100)

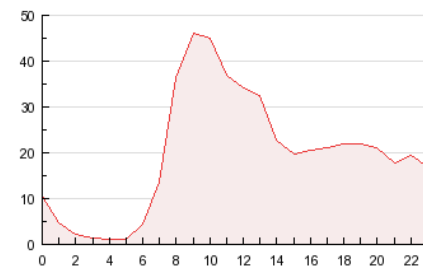


4.2 Por franja horaria (promedio)

Visitas (x 1000)

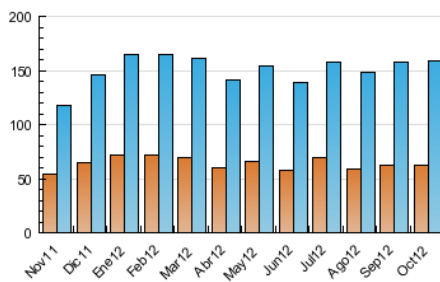


Páginas (x 1000)

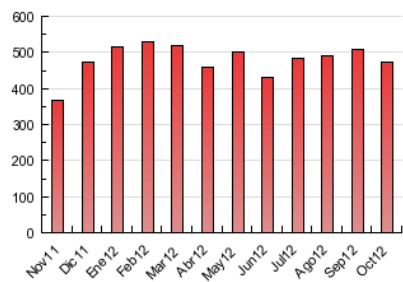


4.3 Por meses

N. únicos / Visitas (x 1000)



Páginas (x 1000)



5. Observaciones

Este Medio Electrónico de Comunicación ha sido medido por la herramienta Site Census de Nielsen Online que ha obtenido la calificación de *** (3 estrellas) en la homologación de OJDInteractiva

6. Definiciones básicas (Para más información ver Normas Técnicas para el Control de los Medios Electrónicos de Comunicación)

Página Vista:

Conjunto de ficheros enviado a un usuario como resultado de una petición del mismo recibida por el servidor. Cuando la página está formada por varios marcos (frames), el conjunto de los mismos tendrá, a efectos de cómputo, la consideración de una página unitaria.

Visita:

Una secuencia ininterrumpida de páginas servidas a un usuario válido. Si dicho usuario no realiza peticiones de páginas en un periodo de tiempo (30 min) la siguiente petición constituirá el inicio de una nueva visita.

Navegador Único:

Total de combinaciones únicas de una dirección IP y un identificador adicional. Los medios pueden utilizar cookies o el Identificador de Alta de registro.

Duración Página Vista:

Tiempo acumulado en segundos de todas las páginas vistas (en visitas de dos o más páginas vistas), dividido por el número total de páginas vistas.

Duración Visita:

Tiempo en segundos de todas las visitas de dos o más páginas vistas, dividido por el número total de dos o más páginas vistas.

Tráfico nacional:

Audiencia/difusión correspondiente a España medida en base a los datos de las direcciones IP registradas por el sistema de medición.

7. Opinión

De OJDinteractiva, la división de INFORMACIÓN Y CONTROL DE PUBLICACIONES S.A.:

Hemos examinado la información facilitada por el editor del medio electrónico para el periodo que comprende la presente certificación. Nuestro examen se ha realizado de acuerdo con las normas y procedimientos establecidos en las Normas Técnicas para el Control de los Medios Electrónicos de Comunicación.

En nuestra opinión, la presente acta presenta razonablemente la difusión/audiencia registrada por este medio electrónico.

ADVERTENCIA:

El trabajo de OJDinteractiva, la división de INFORMACIÓN Y CONTROL DE PUBLICACIONES S.A (INTROL) se limita a la realización de pruebas para la revisión de los datos de recuento suministrados por el editor con la finalidad de expresar una opinión sobre la razonabilidad de dichos datos de acuerdo con las Normas Técnicas para el control de los MEC.

Por tanto, INTROL no acepta responsabilidad alguna por las inexactitudes o errores que puedan existir en los datos de recuento. Tampoco acepta ninguna responsabilidad por la falsedad en los datos de recuento recibidos del editor, ni por otros datos de medición que no están incluidos en el análisis.