



## INFORMACION Y CONTROL DE PUBLICACIONES, S.A.

Serrano, 21 - 6 planta - Tel. 91 435 00 32 Fax 91 435 96 05 - 28001 MADRID  
 Entença, 218 Entr. 7 - Tel 93 439 24 18 Fax 93 419 25 34 - 08029 BARCELONA

**Título:** LA TRIBUNA DE CIUDAD REAL  
**URL Primaria:** http://www.latribunadeciudadreal.es  
**Editor:** Ceres Comunicación Gráfica, S.A.U.  
**Domicilio:** Avda. Castilla y León, 62  
**Ciudad:** 09006 BURGOS  
**Teléfono:** 94 725 22 56  
**Fax:** 94 727 72 19  
**E-mail:**  
**Clasificación:** Noticias e Información  
**Sub-Clasificación:** Noticias de Interés General

La Tribuna de Ciudad Real.es

### 1. Cifras totales y promedios (Nacional e Internacional)

MES - AÑO	NAVEGADORES UNICOS	VISITAS	PAGINAS
Marzo - 2013	75.153	180.643	535.387
<b>PROMEDIO DIARIO</b>	<b>5.249</b>	<b>5.827</b>	<b>17.271</b>
<b>PROMEDIO LUNES-VIERNES</b>	<b>5.684</b>	<b>6.287</b>	<b>18.602</b>
<b>PROMEDIO SABADO-DOMINGO</b>	<b>4.337</b>	<b>4.862</b>	<b>14.475</b>
<b>PAGINAS / VISITAS</b>	<b>2,96</b>		
<b>DURACION MEDIA VISITAS</b>	<b>0:06:23</b>		
<b>DURACION MEDIA PAGINAS</b>	<b>0:02:09</b>		

### 2. Secciones (Nacional e Internacional)

	PAGINAS	%
<b>HOME</b>	233.441	43.60 %
<b>RESTO</b>	301.946	56.40 %

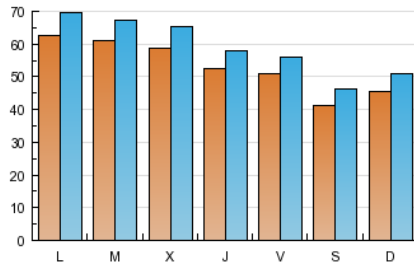
### 3. Por día del mes (Nacional e Internacional)

Día	N. únicos	Visitas	Páginas	Día	N. únicos	Visitas	Páginas	Día	N. únicos	Visitas	Páginas
1	5.669	6.220	20.153	11	6.444	7.153	20.149	21	5.453	6.064	15.741
2	3.846	4.264	14.306	12	6.186	6.822	20.473	22	5.473	6.011	17.432
3	4.367	4.864	15.891	13	5.839	6.428	17.948	23	5.330	6.152	19.889
4	6.129	6.822	19.821	14	5.379	5.891	17.336	24	5.130	5.773	17.567
5	5.722	6.301	19.268	15	4.892	5.348	15.556	25	6.304	7.049	23.000
6	5.867	6.523	20.306	16	3.681	4.023	10.851	26	5.764	6.432	21.274
7	5.927	6.557	20.481	17	4.563	5.084	13.762	27	5.852	6.538	19.330
8	5.512	6.056	17.609	18	6.209	6.861	19.975	28	4.166	4.645	13.524
9	4.311	4.829	14.138	19	6.693	7.323	21.052	29	3.879	4.380	12.080
10	4.612	5.185	16.297	20	6.002	6.600	18.132	30	3.375	3.821	9.008
								31	4.154	4.624	13.038

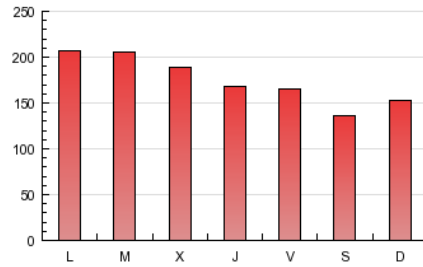
4. Gráficas (Nacional e Internacional)

4.1 Por día de la semana (promedio)

N. únicos / Visitas (x 100)

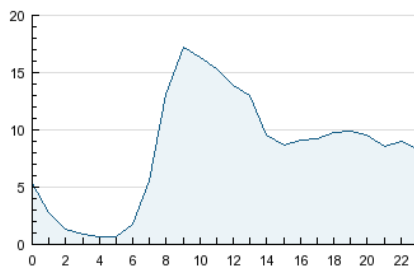


Páginas (x 100)

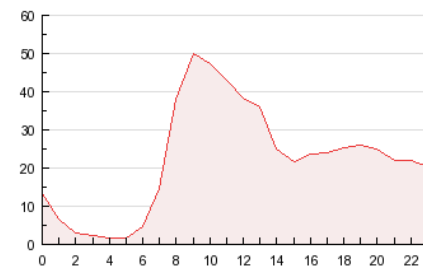


4.2 Por franja horaria (promedio)

Visitas (x 1000)

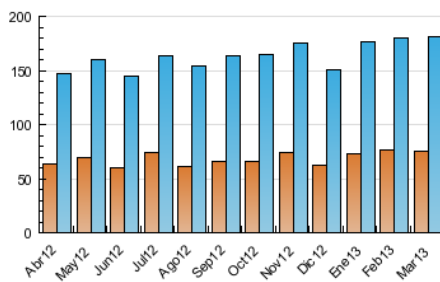


Páginas (x 1000)

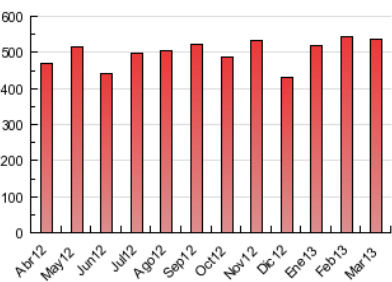


4.3 Por meses

N. únicos / Visitas (x 1000)



Páginas (x 1000)





## INFORMACION Y CONTROL DE PUBLICACIONES, S.A.

Serrano, 21 - 6 planta - Tel. 91 435 00 32 Fax 91 435 96 05 - 28001 MADRID  
Entença, 218 Entr. 7 - Tel 93 439 24 18 Fax 93 419 25 34 - 08029 BARCELONA

### Anexo - Tráfico Nacional

**Título:** LA TRIBUNA DE CIUDAD REAL  
**URL Primaria:** http://www.latribunadeciudadreal.es  
**Editor:** Ceres Comunicación Gráfica, S.A.U.  
**Domicilio:** Avda. Castilla y León, 62  
**Ciudad:** 09006 BURGOS  
**Teléfono:** 94 725 22 56  
**Fax:** 94 727 72 19  
**E-mail:**  
**Clasificación:** Noticias e Información  
**Sub-Clasificación:** Noticias de Interés General

La Tribuna de Ciudad Real.es

#### 1. Cifras totales y promedios (Nacional)

MES - AÑO	NAVEGADORES UNICOS	VISITAS	PAGINAS
Marzo - 2013	70.802	173.876	520.856
<b>PROMEDIO DIARIO</b>	<b>5.048</b>	<b>5.609</b>	<b>16.802</b>
<b>PROMEDIO LUNES-VIERNES</b>	<b>5.468</b>	<b>6.054</b>	<b>18.098</b>
<b>PROMEDIO SABADO-DOMINGO</b>	<b>4.166</b>	<b>4.673</b>	<b>14.079</b>
<b>PAGINAS / VISITAS</b>	<b>3,00</b>		
<b>DURACION MEDIA VISITAS</b>	<b>0:06:21</b>		
<b>DURACION MEDIA PAGINAS</b>	<b>0:02:07</b>		

#### 2. Secciones (Nacional)

	PAGINAS	%
<b>HOME</b>	228.102	43.79 %
<b>RESTO</b>	292.754	56.21 %

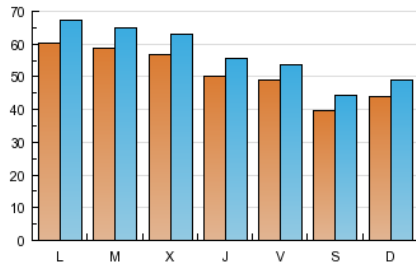
#### 3. Por día del mes (Nacional)

Día	N. únicos	Visitas	Páginas	Día	N. únicos	Visitas	Páginas	Día	N. únicos	Visitas	Páginas
1	5.454	5.993	19.556	11	6.227	6.921	19.599	21	5.238	5.832	15.266
2	3.725	4.130	13.959	12	5.988	6.609	20.055	22	5.245	5.769	17.004
3	4.186	4.667	15.438	13	5.645	6.224	17.524	23	5.134	5.934	19.482
4	5.933	6.612	19.394	14	5.142	5.639	16.835	24	4.888	5.514	17.116
5	5.512	6.081	18.807	15	4.697	5.131	15.091	25	6.037	6.755	22.037
6	5.646	6.288	19.778	16	3.539	3.870	10.569	26	5.553	6.197	20.671
7	5.739	6.353	20.004	17	4.400	4.898	13.335	27	5.618	6.281	18.839
8	5.326	5.858	17.211	18	5.954	6.585	19.489	28	3.956	4.418	13.056
9	4.118	4.622	13.786	19	6.443	7.057	20.479	29	3.689	4.169	11.649
10	4.428	4.984	15.832	20	5.786	6.371	17.722	30	3.227	3.654	8.653
								31	4.013	4.460	12.620

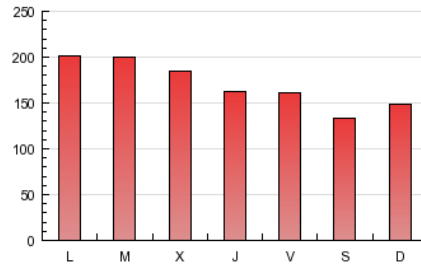
4. Gráficas (Nacional)

4.1 Por día de la semana (promedio)

N. únicos / Visitas (x 100)

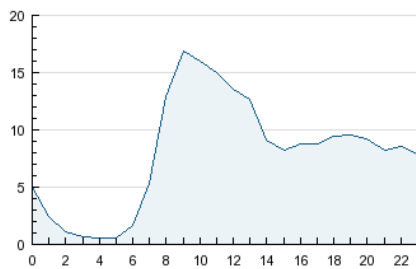


Páginas (x 100)

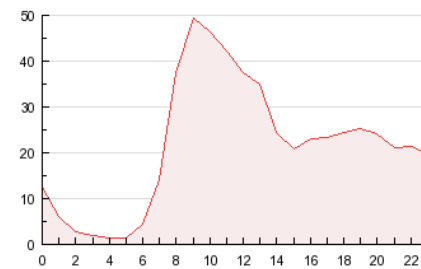


4.2 Por franja horaria (promedio)

Visitas (x 1000)

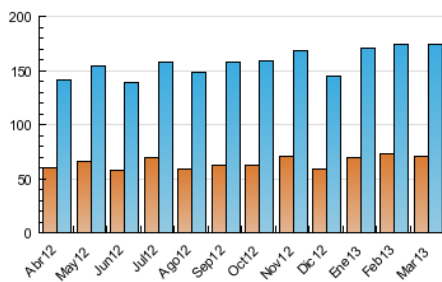


Páginas (x 1000)

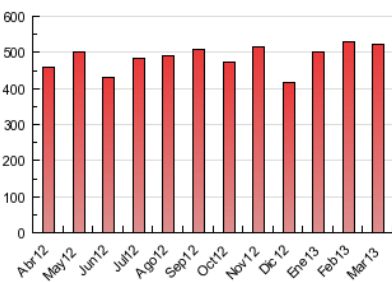


4.3 Por meses

N. únicos / Visitas (x 1000)



Páginas (x 1000)



## 5. Observaciones

Este Medio Electrónico de Comunicación ha sido medido por la herramienta Site Census de Nielsen que ha obtenido la calificación de \*\*\* (3 estrellas) en la homologación de OJDInteractiva

## 6. Definiciones básicas (Para más información ver Normas Técnicas para el Control de los Medios Electrónicos de Comunicación)

### Página Vista:

Conjunto de ficheros enviado a un usuario como resultado de una petición del mismo recibida por el servidor. Cuando la página está formada por varios marcos (frames), el conjunto de los mismos tendrá, a efectos de cómputo, la consideración de una página unitaria.

### Visita:

Una secuencia ininterrumpida de páginas servidas a un usuario válido. Si dicho usuario no realiza peticiones de páginas en un periodo de tiempo (30 min) la siguiente petición constituirá el inicio de una nueva visita.

### Navegador Único:

Total de combinaciones únicas de una dirección IP y un identificador adicional. Los medios pueden utilizar cookies o el Identificador de Alta de registro.

### Duración Página Vista:

Tiempo acumulado en segundos de todas las páginas vistas (en visitas de dos o más páginas vistas), dividido por el número total de páginas vistas.

### Duración Visita:

Tiempo en segundos de todas las visitas de dos o más páginas vistas, dividido por el número total de dos o más páginas vistas.

### Tráfico nacional:

Audiencia/difusión correspondiente a España medida en base a los datos de las direcciones IP registradas por el sistema de medición.

## 7. Opinión

De OJDinteractiva, la división de INFORMACIÓN Y CONTROL DE PUBLICACIONES S.A.:

Hemos examinado la información facilitada por el editor del medio electrónico para el periodo que comprende la presente certificación. Nuestro examen se ha realizado de acuerdo con las normas y procedimientos establecidos en las Normas Técnicas para el Control de los Medios Electrónicos de Comunicación.

En nuestra opinión, la presente acta presenta razonablemente la difusión/audiencia registrada por este medio electrónico.

### ADVERTENCIA:

El trabajo de OJDinteractiva, la división de INFORMACIÓN Y CONTROL DE PUBLICACIONES S.A (INTROL) se limita a la realización de pruebas para la revisión de los datos de recuento suministrados por el editor con la finalidad de expresar una opinión sobre la razonabilidad de dichos datos de acuerdo con las Normas Técnicas para el control de los MEC.

Por tanto, INTROL no acepta responsabilidad alguna por las inexactitudes o errores que puedan existir en los datos de recuento. Tampoco acepta ninguna responsabilidad por la falsedad en los datos de recuento recibidos del editor, ni por otros datos de medición que no están incluidos en el análisis.