



INFORMACION Y CONTROL DE PUBLICACIONES, S.A.

Serrano, 21 - 6 planta - Tel. 91 435 00 32 Fax 91 435 96 05 - 28001 MADRID
Entença, 218 Entr. 7 - Tel 93 439 24 18 Fax 93 419 25 34 - 08029 BARCELONA

Título: LA TRIBUNA DE TALAVERA
URL Primaria: http://www.latribunadetalavera.es
Editor: Ceres Comunicación Gráfica, S.A.U.
Domicilio: Avda. Castilla y León, 62
Ciudad: 09006 BURGOS
Teléfono: 94 725 22 56
Fax: 94 727 72 19
E-mail:
Clasificación: Noticias e Información
Sub-Clasificación: Noticias de Interés General

La Tribuna DE TALAVERA digital

1. Cifras totales y promedios (Nacional e Internacional)

MES - AÑO	NAVEGADORES UNICOS	VISITAS	PAGINAS
Diciembre - 2012	37.593	99.139	273.360
PROMEDIO DIARIO	2.913	3.198	8.818
PROMEDIO LUNES-VIERNES	3.116	3.413	9.388
PROMEDIO SABADO-DOMINGO	2.487	2.747	7.622
PAGINAS / VISITAS	2,76		
DURACION MEDIA VISITAS	0:06:46		
DURACION MEDIA PAGINAS	0:02:27		

2. Secciones (Nacional e Internacional)

	PAGINAS	%
HOME	116.927	42.77 %
RESTO	156.433	57.23 %

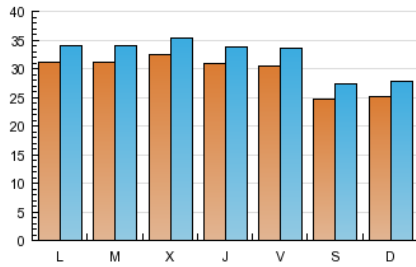
3. Por día del mes (Nacional e Internacional)

Día	N. únicos	Visitas	Páginas	Día	N. únicos	Visitas	Páginas	Día	N. únicos	Visitas	Páginas
1	2.692	2.956	9.159	11	3.391	3.716	9.269	21	2.983	3.272	9.639
2	2.807	3.108	8.545	12	3.135	3.416	9.902	22	2.402	2.720	7.296
3	3.766	4.133	11.998	13	3.361	3.701	10.541	23	2.304	2.521	7.379
4	3.542	3.894	10.629	14	3.220	3.556	12.097	24	2.399	2.662	7.360
5	3.358	3.636	9.682	15	2.541	2.821	8.096	25	2.112	2.334	5.179
6	2.566	2.815	7.457	16	2.573	2.875	7.894	26	3.191	3.499	9.733
7	2.935	3.234	8.682	17	3.672	4.030	11.110	27	3.416	3.690	9.237
8	2.233	2.488	6.974	18	3.374	3.653	10.678	28	3.036	3.346	9.531
9	2.605	2.844	7.486	19	3.258	3.565	9.468	29	2.411	2.630	6.821
10	3.475	3.815	9.940	20	3.020	3.309	8.930	30	2.305	2.511	6.567
								31	2.226	2.389	6.081

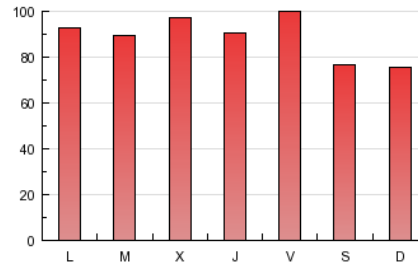
4. Gráficas (Nacional e Internacional)

4.1 Por día de la semana (promedio)

N. únicos / Visitas (x 100)

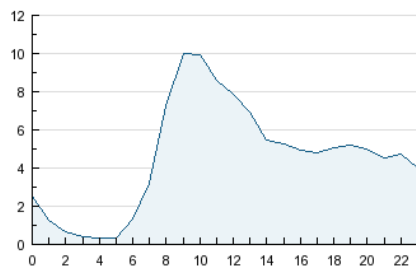


Páginas (x 100)

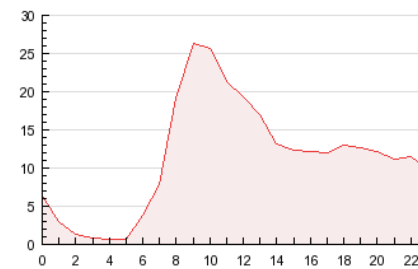


4.2 Por franja horaria (promedio)

Visitas (x 1000)

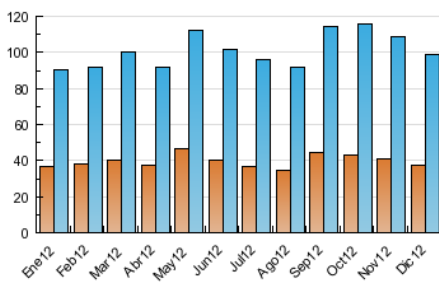


Páginas (x 1000)

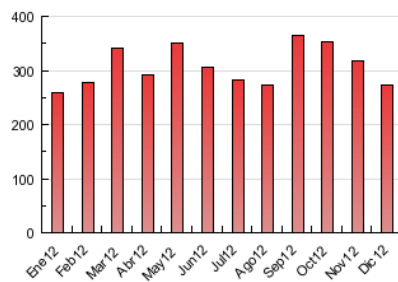


4.3 Por meses

N. únicos / Visitas (x 1000)



Páginas (x 1000)





INFORMACION Y CONTROL DE PUBLICACIONES, S.A.

Serrano, 21 - 6 planta - Tel. 91 435 00 32 Fax 91 435 96 05 - 28001 MADRID
Entença, 218 Entr. 7 - Tel 93 439 24 18 Fax 93 419 25 34 - 08029 BARCELONA

Anexo - Tráfico Nacional

Título: LA TRIBUNA DE TALAVERA
URL Primaria: http://www.latribunadetalavera.es
Editor: Ceres Comunicación Gráfica, S.A.U.
Domicilio: Avda. Castilla y León, 62
Ciudad: 09006 BURGOS
Teléfono: 94 725 22 56
Fax: 94 727 72 19
E-mail:
Clasificación: Noticias e Información
Sub-Clasificación: Noticias de Interés General

La Tribuna ^{DE TALAVERA} digital

1. Cifras totales y promedios (Nacional)

MES - AÑO	NAVEGADORES UNICOS	VISITAS	PAGINAS
Diciembre - 2012	35.320	94.988	263.913
PROMEDIO DIARIO	2.787	3.064	8.513
PROMEDIO LUNES-VIERNES	2.986	3.275	9.074
PROMEDIO SABADO-DOMINGO	2.368	2.622	7.337
PAGINAS / VISITAS	2,78		
DURACION MEDIA VISITAS	0:06:45		
DURACION MEDIA PAGINAS	0:02:26		

2. Secciones (Nacional)

	PAGINAS	%
HOME	114.019	43.20 %
RESTO	149.894	56.80 %

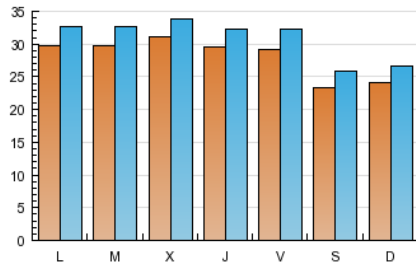
3. Por día del mes (Nacional)

Día	N. únicos	Visitas	Páginas	Día	N. únicos	Visitas	Páginas	Día	N. únicos	Visitas	Páginas
1	2.534	2.787	8.651	11	3.240	3.560	8.918	21	2.872	3.160	9.372
2	2.682	2.977	8.235	12	2.998	3.273	9.576	22	2.311	2.625	7.069
3	3.619	3.975	11.685	13	3.223	3.545	10.205	23	2.211	2.423	7.123
4	3.394	3.733	10.264	14	3.110	3.444	11.702	24	2.277	2.529	7.048
5	3.199	3.470	9.337	15	2.427	2.698	7.805	25	2.053	2.274	5.079
6	2.412	2.646	7.093	16	2.472	2.765	7.667	26	3.080	3.377	9.473
7	2.806	3.091	8.401	17	3.543	3.888	10.781	27	3.293	3.563	8.969
8	2.131	2.378	6.750	18	3.236	3.510	10.315	28	2.892	3.196	9.226
9	2.495	2.729	7.235	19	3.139	3.440	9.191	29	2.243	2.458	6.503
10	3.334	3.663	9.553	20	2.886	3.169	8.553	30	2.178	2.382	6.328
								31	2.099	2.260	5.806

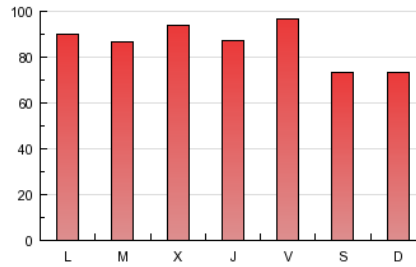
4. Gráficas (Nacional)

4.1 Por día de la semana (promedio)

N. únicos / Visitas (x 100)

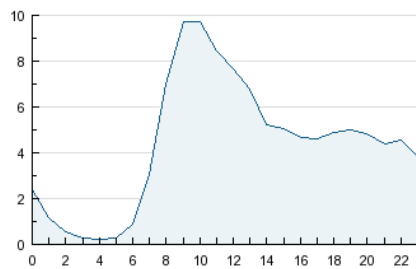


Páginas (x 100)

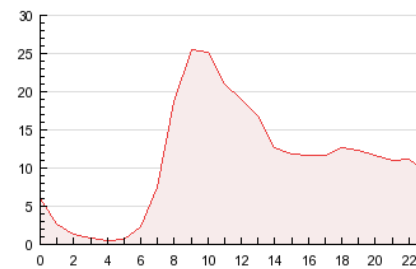


4.2 Por franja horaria (promedio)

Visitas (x 1000)

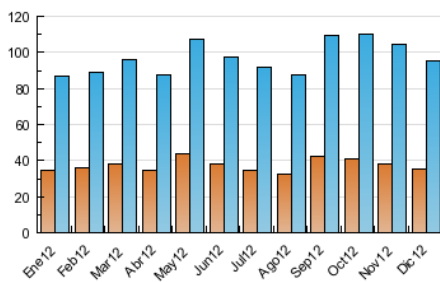


Páginas (x 1000)

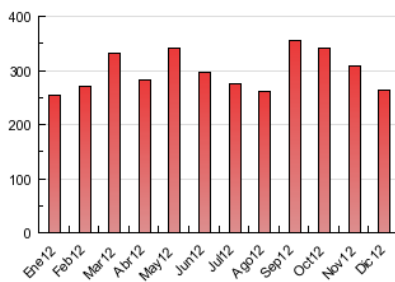


4.3 Por meses

N. únicos / Visitas (x 1000)



Páginas (x 1000)



5. Observaciones

Este Medio Electrónico de Comunicación ha sido medido por la herramienta Site Census de Nielsen Online que ha obtenido la calificación de *** (3 estrellas) en la homologación de OJDInteractiva

6. Definiciones básicas (Para más información ver Normas Técnicas para el Control de los Medios Electrónicos de Comunicación)

Página Vista:

Conjunto de ficheros enviado a un usuario como resultado de una petición del mismo recibida por el servidor. Cuando la página está formada por varios marcos (frames), el conjunto de los mismos tendrá, a efectos de cómputo, la consideración de una página unitaria.

Visita:

Una secuencia ininterrumpida de páginas servidas a un usuario válido. Si dicho usuario no realiza peticiones de páginas en un periodo de tiempo (30 min) la siguiente petición constituirá el inicio de una nueva visita.

Navegador Único:

Total de combinaciones únicas de una dirección IP y un identificador adicional. Los medios pueden utilizar cookies o el Identificador de Alta de registro.

Duración Página Vista:

Tiempo acumulado en segundos de todas las páginas vistas (en visitas de dos o más páginas vistas), dividido por el número total de páginas vistas.

Duración Visita:

Tiempo en segundos de todas las visitas de dos o más páginas vistas, dividido por el número total de dos o más páginas vistas.

Tráfico nacional:

Audiencia/difusión correspondiente a España medida en base a los datos de las direcciones IP registradas por el sistema de medición.

7. Opinión

De OJDinteractiva, la división de INFORMACIÓN Y CONTROL DE PUBLICACIONES S.A.:

Hemos examinado la información facilitada por el editor del medio electrónico para el periodo que comprende la presente certificación. Nuestro examen se ha realizado de acuerdo con las normas y procedimientos establecidos en las Normas Técnicas para el Control de los Medios Electrónicos de Comunicación.

En nuestra opinión, la presente acta presenta razonablemente la difusión/audiencia registrada por este medio electrónico.

ADVERTENCIA:

El trabajo de OJDinteractiva, la división de INFORMACIÓN Y CONTROL DE PUBLICACIONES S.A (INTROL) se limita a la realización de pruebas para la revisión de los datos de recuento suministrados por el editor con la finalidad de expresar una opinión sobre la razonabilidad de dichos datos de acuerdo con las Normas Técnicas para el control de los MEC.

Por tanto, INTROL no acepta responsabilidad alguna por las inexactitudes o errores que puedan existir en los datos de recuento. Tampoco acepta ninguna responsabilidad por la falsedad en los datos de recuento recibidos del editor, ni por otros datos de medición que no están incluidos en el análisis.