



## INFORMACION Y CONTROL DE PUBLICACIONES, S.A.

Serrano, 21 - 6 planta - Tel. 91 435 00 32 Fax 91 435 96 05 - 28001 MADRID  
Entença, 218 Entr. 7 - Tel 93 439 24 18 Fax 93 419 25 34 - 08029 BARCELONA

**Título:** LA TRIBUNA DE TALAVERA  
**URL Primaria:** http://www.latribunadetalavera.es  
**Editor:** Ceres Comunicación Gráfica, S.A.U.  
**Domicilio:** Avda. Castilla y León, 62  
**Ciudad:** 09006 BURGOS  
**Teléfono:** 94 725 22 56  
**Fax:** 94 727 72 19  
**E-mail:**  
**Clasificación:** Noticias e Información  
**Sub-Clasificación:** Noticias de Interés General

La Tribuna DE TALAVERA digital

### 1. Cifras totales y promedios (Nacional e Internacional)

MES - AÑO	NAVEGADORES UNICOS	VISITAS	PAGINAS
Noviembre - 2012	40.879	108.937	318.149
<b>PROMEDIO DIARIO</b>	<b>3.291</b>	<b>3.631</b>	<b>10.605</b>
<b>PROMEDIO LUNES-VIERNES</b>	<b>3.515</b>	<b>3.872</b>	<b>11.354</b>
<b>PROMEDIO SABADO-DOMINGO</b>	<b>2.675</b>	<b>2.970</b>	<b>8.546</b>
<b>PAGINAS / VISITAS</b>	<b>2,92</b>		
<b>DURACION MEDIA VISITAS</b>	<b>0:06:48</b>		
<b>DURACION MEDIA PAGINAS</b>	<b>0:02:20</b>		

### 2. Secciones (Nacional e Internacional)

	PAGINAS	%
<b>HOME</b>	132.786	41.74 %
<b>RESTO</b>	185.363	58.26 %

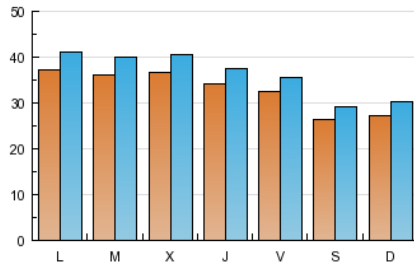
### 3. Por día del mes (Nacional e Internacional)

Día	N. únicos	Visitas	Páginas	Día	N. únicos	Visitas	Páginas	Día	N. únicos	Visitas	Páginas
1	2.528	2.806	9.006	11	2.791	3.096	9.781	21	3.619	3.935	11.390
2	2.980	3.270	9.262	12	3.837	4.234	13.300	22	3.519	3.878	11.730
3	2.661	2.963	10.096	13	3.656	4.047	12.081	23	3.304	3.616	11.150
4	2.895	3.234	9.003	14	3.936	4.479	12.898	24	2.646	2.915	7.548
5	3.677	4.034	13.105	15	3.815	4.224	13.591	25	2.582	2.892	7.342
6	3.530	3.890	11.074	16	3.350	3.662	11.105	26	3.755	4.124	11.325
7	3.644	4.040	11.445	17	2.513	2.765	7.876	27	3.565	3.898	11.637
8	3.787	4.162	11.484	18	2.601	2.885	7.854	28	3.492	3.815	10.607
9	3.294	3.617	10.665	19	3.656	4.028	11.004	29	3.376	3.689	9.936
10	2.707	3.012	8.865	20	3.728	4.160	11.508	30	3.271	3.567	10.481

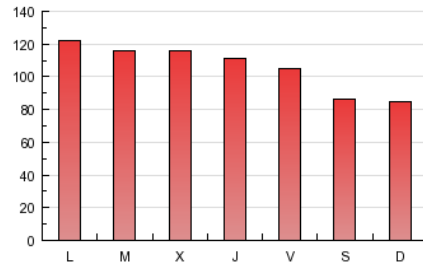
4. Gráficas (Nacional e Internacional)

4.1 Por día de la semana (promedio)

N. únicos / Visitas (x 100)

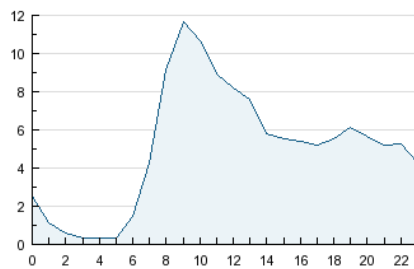


Páginas (x 100)

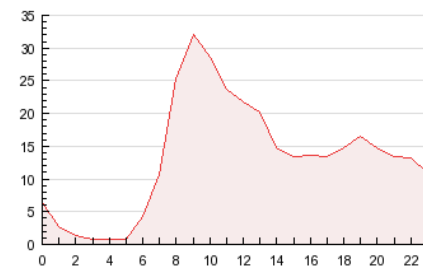


4.2 Por franja horaria (promedio)

Visitas (x 1000)

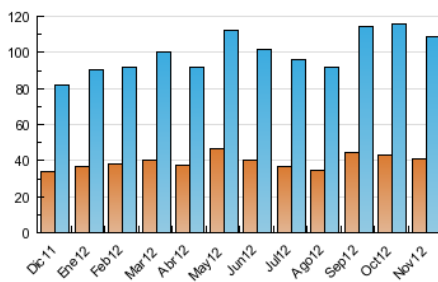


Páginas (x 1000)

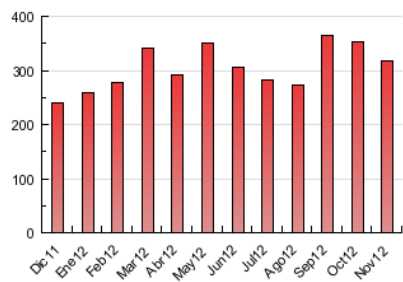


4.3 Por meses

N. únicos / Visitas (x 1000)



Páginas (x 1000)





## INFORMACION Y CONTROL DE PUBLICACIONES, S.A.

Serrano, 21 - 6 planta - Tel. 91 435 00 32 Fax 91 435 96 05 - 28001 MADRID  
Entença, 218 Entr. 7 - Tel 93 439 24 18 Fax 93 419 25 34 - 08029 BARCELONA

### Anexo - Tráfico Nacional

**Título:** LA TRIBUNA DE TALAVERA  
**URL Primaria:** http://www.latribunadetalavera.es  
**Editor:** Ceres Comunicación Gráfica, S.A.U.  
**Domicilio:** Avda. Castilla y León, 62  
**Ciudad:** 09006 BURGOS  
**Teléfono:** 94 725 22 56  
**Fax:** 94 727 72 19  
**E-mail:**  
**Clasificación:** Noticias e Información  
**Sub-Clasificación:** Noticias de Interés General

La Tribuna <sup>DE TALAVERA</sup> digital

#### 1. Cifras totales y promedios (Nacional)

MES - AÑO	NAVEGADORES UNICOS	VISITAS	PAGINAS
Noviembre - 2012	38.282	104.192	308.032
<b>PROMEDIO DIARIO</b>	<b>3.142</b>	<b>3.473</b>	<b>10.268</b>
<b>PROMEDIO LUNES-VIERNES</b>	<b>3.361</b>	<b>3.709</b>	<b>11.001</b>
<b>PROMEDIO SABADO-DOMINGO</b>	<b>2.541</b>	<b>2.826</b>	<b>8.251</b>
<b>PAGINAS / VISITAS</b>	<b>2,96</b>		
<b>DURACION MEDIA VISITAS</b>	<b>0:06:52</b>		
<b>DURACION MEDIA PAGINAS</b>	<b>0:02:20</b>		

#### 2. Secciones (Nacional)

	PAGINAS	%
<b>HOME</b>	129.556	42.06 %
<b>RESTO</b>	178.476	57.94 %

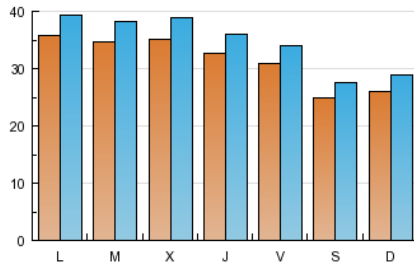
#### 3. Por día del mes (Nacional)

Día	N. únicos	Visitas	Páginas	Día	N. únicos	Visitas	Páginas	Día	N. únicos	Visitas	Páginas
1	2.402	2.669	8.697	11	2.662	2.951	9.426	21	3.454	3.756	11.033
2	2.856	3.141	8.948	12	3.667	4.052	12.889	22	3.363	3.715	11.375
3	2.517	2.807	9.755	13	3.497	3.883	11.661	23	3.140	3.446	10.801
4	2.795	3.123	8.737	14	3.779	4.310	12.519	24	2.497	2.755	7.247
5	3.529	3.872	12.737	15	3.661	4.064	13.203	25	2.458	2.750	7.087
6	3.373	3.724	10.731	16	3.209	3.516	10.729	26	3.590	3.956	11.018
7	3.478	3.861	11.088	17	2.383	2.627	7.607	27	3.406	3.732	11.251
8	3.630	3.995	11.110	18	2.460	2.734	7.586	28	3.340	3.654	10.265
9	3.156	3.460	10.314	19	3.494	3.857	10.683	29	3.236	3.541	9.659
10	2.559	2.857	8.561	20	3.552	3.978	11.148	30	3.123	3.406	10.167

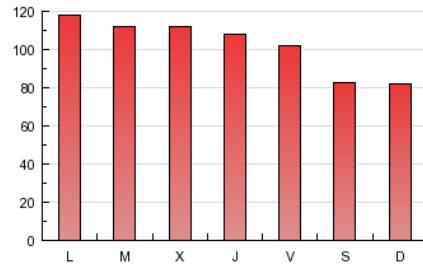
4. Gráficas (Nacional)

4.1 Por día de la semana (promedio)

N. únicos / Visitas (x 100)

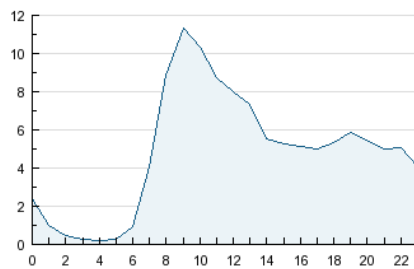


Páginas (x 100)

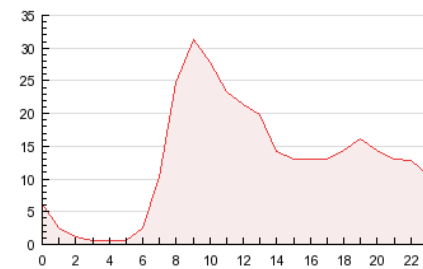


4.2 Por franja horaria (promedio)

Visitas (x 1000)

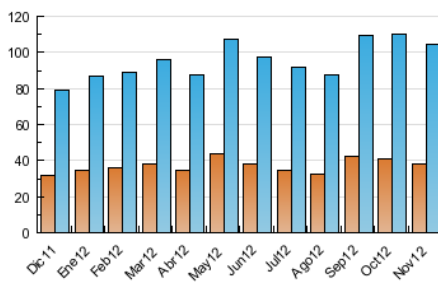


Páginas (x 1000)

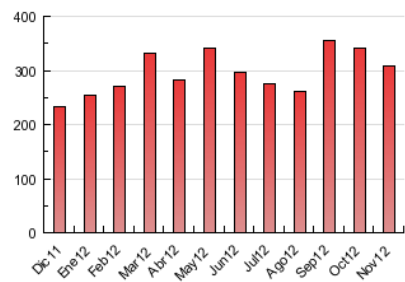


4.3 Por meses

N. únicos / Visitas (x 1000)



Páginas (x 1000)



## 5. Observaciones

Este Medio Electrónico de Comunicación ha sido medido por la herramienta Site Census de Nielsen Online que ha obtenido la calificación de \*\*\* (3 estrellas) en la homologación de OJDInteractiva

## 6. Definiciones básicas (Para más información ver Normas Técnicas para el Control de los Medios Electrónicos de Comunicación)

### Página Vista:

Conjunto de ficheros enviado a un usuario como resultado de una petición del mismo recibida por el servidor. Cuando la página está formada por varios marcos (frames), el conjunto de los mismos tendrá, a efectos de cómputo, la consideración de una página unitaria.

### Visita:

Una secuencia ininterrumpida de páginas servidas a un usuario válido. Si dicho usuario no realiza peticiones de páginas en un periodo de tiempo (30 min) la siguiente petición constituirá el inicio de una nueva visita.

### Navegador Único:

Total de combinaciones únicas de una dirección IP y un identificador adicional. Los medios pueden utilizar cookies o el Identificador de Alta de registro.

### Duración Página Vista:

Tiempo acumulado en segundos de todas las páginas vistas (en visitas de dos o más páginas vistas), dividido por el número total de páginas vistas.

### Duración Visita:

Tiempo en segundos de todas las visitas de dos o más páginas vistas, dividido por el número total de dos o más páginas vistas.

### Tráfico nacional:

Audiencia/difusión correspondiente a España medida en base a los datos de las direcciones IP registradas por el sistema de medición.

## 7. Opinión

De OJDinteractiva, la división de INFORMACIÓN Y CONTROL DE PUBLICACIONES S.A.:

Hemos examinado la información facilitada por el editor del medio electrónico para el periodo que comprende la presente certificación. Nuestro examen se ha realizado de acuerdo con las normas y procedimientos establecidos en las Normas Técnicas para el Control de los Medios Electrónicos de Comunicación.

En nuestra opinión, la presente acta presenta razonablemente la difusión/audiencia registrada por este medio electrónico.

### ADVERTENCIA:

El trabajo de OJDinteractiva, la división de INFORMACIÓN Y CONTROL DE PUBLICACIONES S.A (INTROL) se limita a la realización de pruebas para la revisión de los datos de recuento suministrados por el editor con la finalidad de expresar una opinión sobre la razonabilidad de dichos datos de acuerdo con las Normas Técnicas para el control de los MEC.

Por tanto, INTROL no acepta responsabilidad alguna por las inexactitudes o errores que puedan existir en los datos de recuento. Tampoco acepta ninguna responsabilidad por la falsedad en los datos de recuento recibidos del editor, ni por otros datos de medición que no están incluidos en el análisis.