



INFORMACION Y CONTROL DE PUBLICACIONES, S.A.

Serrano, 21 - 6 planta - Tel. 91 435 00 32 Fax 91 435 96 05 - 28001 MADRID
Entença, 218 Entr. 7 - Tel 93 439 24 18 Fax 93 419 25 34 - 08029 BARCELONA

Título: LA TRIBUNA DE TALAVERA
URL Primaria: http://www.latribunadetalavera.es
Editor: Ceres Comunicación Gráfica, S.A.U.
Domicilio: Avda. Castilla y León, 62
Ciudad: 09006 BURGOS
Teléfono: 94 725 22 56
Fax: 94 727 72 19
E-mail:
Clasificación: Noticias e Información
Sub-Clasificación: Noticias de Interés General

La Tribuna ^{DE TALAVERA} digital

1. Cifras totales y promedios (Nacional e Internacional)

MES - AÑO	NAVEGADORES UNICOS	VISITAS	PAGINAS
Octubre - 2012	43.270	115.425	352.966
PROMEDIO DIARIO	3.357	3.723	11.386
PROMEDIO LUNES-VIERNES	3.603	3.988	12.274
PROMEDIO SABADO-DOMINGO	2.652	2.962	8.833
PAGINAS / VISITAS	3,06		
DURACION MEDIA VISITAS	0:07:04		
DURACION MEDIA PAGINAS	0:02:19		

2. Secciones (Nacional e Internacional)

	PAGINAS	%
HOME	142.989	40.51 %
RESTO	209.977	59.49 %

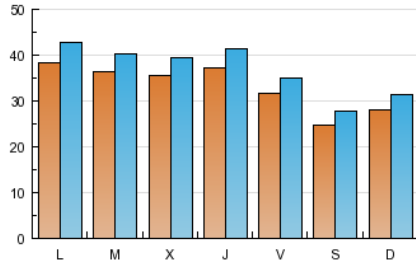
3. Por día del mes (Nacional e Internacional)

Día	N. únicos	Visitas	Páginas	Día	N. únicos	Visitas	Páginas	Día	N. únicos	Visitas	Páginas
1	3.691	4.101	12.604	11	3.817	4.276	13.268	21	3.019	3.334	10.135
2	3.518	3.857	10.595	12	2.445	2.733	9.167	22	3.711	4.090	14.096
3	3.343	3.652	10.222	13	2.369	2.641	7.229	23	3.535	3.884	11.335
4	3.410	3.783	10.765	14	2.834	3.197	8.891	24	3.652	4.030	13.329
5	3.278	3.575	10.480	15	3.879	4.338	14.935	25	3.644	3.956	11.048
6	2.411	2.755	7.593	16	3.677	4.048	11.590	26	3.287	3.646	12.639
7	2.569	2.879	9.376	17	3.812	4.231	12.481	27	2.529	2.804	8.240
8	4.008	4.550	15.722	18	4.067	4.522	14.427	28	2.855	3.195	9.684
9	3.663	4.093	12.629	19	3.666	4.010	12.003	29	3.923	4.334	12.502
10	3.603	4.027	14.052	20	2.629	2.887	9.513	30	3.800	4.216	11.347
								31	3.437	3.781	11.069

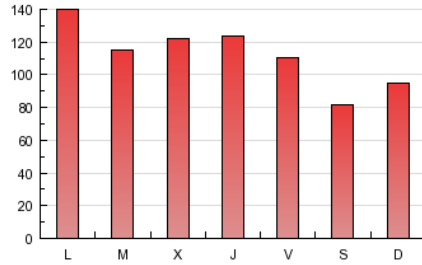
4. Gráficas (Nacional e Internacional)

4.1 Por día de la semana (promedio)

N. únicos / Visitas (x 100)

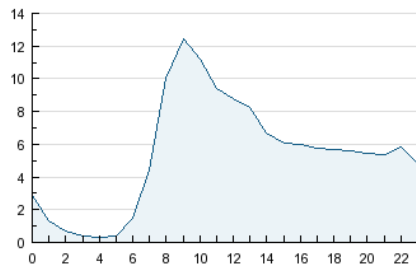


Páginas (x 100)

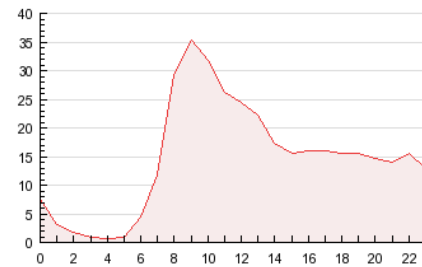


4.2 Por franja horaria (promedio)

Visitas (x 1000)

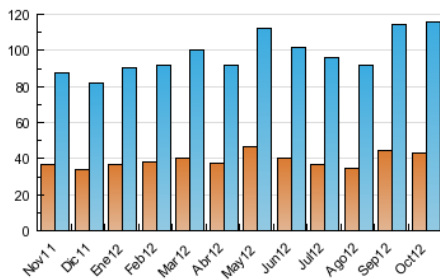


Páginas (x 1000)

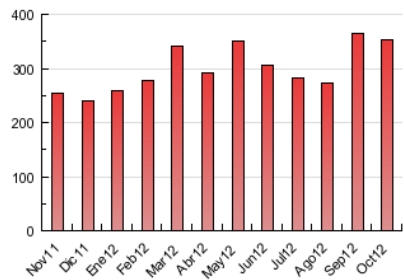


4.3 Por meses

N. únicos / Visitas (x 1000)



Páginas (x 1000)





INFORMACION Y CONTROL DE PUBLICACIONES, S.A.

Serrano, 21 - 6 planta - Tel. 91 435 00 32 Fax 91 435 96 05 - 28001 MADRID
Entença, 218 Entr. 7 - Tel 93 439 24 18 Fax 93 419 25 34 - 08029 BARCELONA

Anexo - Tráfico Nacional

Título: LA TRIBUNA DE TALAVERA
URL Primaria: http://www.latribunadetalavera.es
Editor: Ceres Comunicación Gráfica, S.A.U.
Domicilio: Avda. Castilla y León, 62
Ciudad: 09006 BURGOS
Teléfono: 94 725 22 56
Fax: 94 727 72 19
E-mail:
Clasificación: Noticias e Información
Sub-Clasificación: Noticias de Interés General

La Tribuna ^{DE TALAVERA} digital

1. Cifras totales y promedios (Nacional)

MES - AÑO	NAVEGADORES UNICOS	VISITAS	PAGINAS
Octubre - 2012	40.591	110.385	341.776
PROMEDIO DIARIO	3.206	3.561	11.025
PROMEDIO LUNES-VIERNES	3.445	3.819	11.893
PROMEDIO SABADO-DOMINGO	2.521	2.819	8.529
PAGINAS / VISITAS	3,10		
DURACION MEDIA VISITAS	0:07:08		
DURACION MEDIA PAGINAS	0:02:18		

2. Secciones (Nacional)

	PAGINAS	%
HOME	139.411	40.79 %
RESTO	202.365	59.21 %

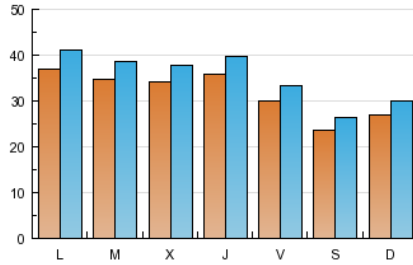
3. Por día del mes (Nacional)

Día	N. únicos	Visitas	Páginas	Día	N. únicos	Visitas	Páginas	Día	N. únicos	Visitas	Páginas
1	3.561	3.957	12.266	11	3.640	4.086	12.893	21	2.872	3.174	9.807
2	3.371	3.697	10.187	12	2.295	2.573	8.845	22	3.548	3.922	13.666
3	3.189	3.484	9.878	13	2.245	2.503	6.973	23	3.385	3.717	10.969
4	3.276	3.638	10.408	14	2.710	3.057	8.534	24	3.477	3.846	12.937
5	3.133	3.414	10.011	15	3.717	4.167	14.498	25	3.493	3.801	10.744
6	2.286	2.619	7.304	16	3.513	3.876	11.185	26	3.125	3.477	12.264
7	2.453	2.756	9.148	17	3.648	4.058	12.111	27	2.386	2.655	7.926
8	3.852	4.380	15.276	18	3.884	4.320	13.991	28	2.715	3.042	9.311
9	3.506	3.926	12.242	19	3.484	3.818	11.615	29	3.763	4.163	12.160
10	3.462	3.872	13.698	20	2.499	2.748	9.232	30	3.642	4.042	11.002
								31	3.268	3.597	10.695

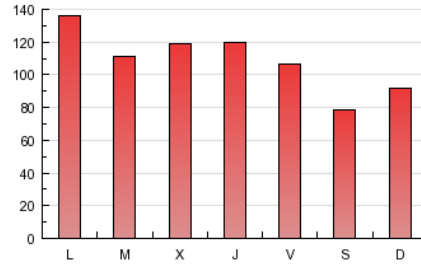
4. Gráficas (Nacional)

4.1 Por día de la semana (promedio)

N. únicos / Visitas (x 100)

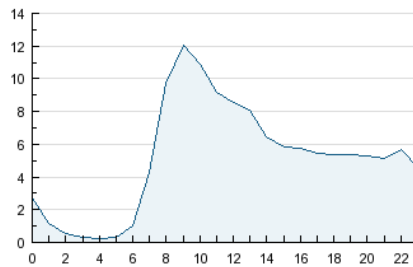


Páginas (x 100)

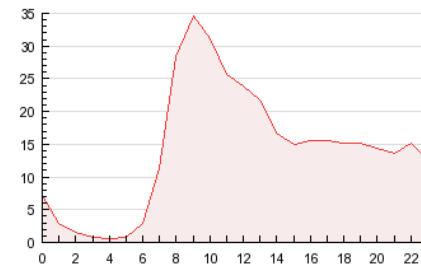


4.2 Por franja horaria (promedio)

Visitas (x 1000)

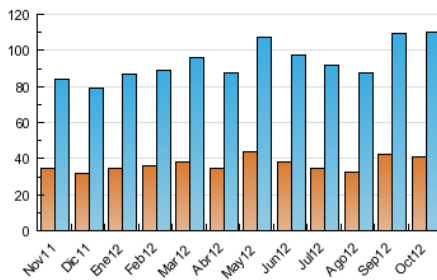


Páginas (x 1000)

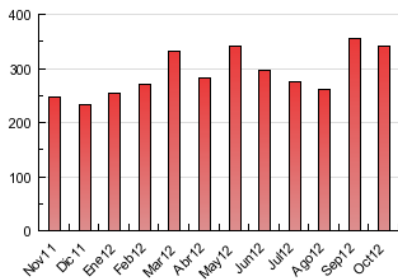


4.3 Por meses

N. únicos / Visitas (x 1000)



Páginas (x 1000)



5. Observaciones

Este Medio Electrónico de Comunicación ha sido medido por la herramienta Site Census de Nielsen Online que ha obtenido la calificación de *** (3 estrellas) en la homologación de OJDInteractiva

6. Definiciones básicas (Para más información ver Normas Técnicas para el Control de los Medios Electrónicos de Comunicación)

Página Vista:

Conjunto de ficheros enviado a un usuario como resultado de una petición del mismo recibida por el servidor. Cuando la página está formada por varios marcos (frames), el conjunto de los mismos tendrá, a efectos de cómputo, la consideración de una página unitaria.

Visita:

Una secuencia ininterrumpida de páginas servidas a un usuario válido. Si dicho usuario no realiza peticiones de páginas en un periodo de tiempo (30 min) la siguiente petición constituirá el inicio de una nueva visita.

Navegador Único:

Total de combinaciones únicas de una dirección IP y un identificador adicional. Los medios pueden utilizar cookies o el Identificador de Alta de registro.

Duración Página Vista:

Tiempo acumulado en segundos de todas las páginas vistas (en visitas de dos o más páginas vistas), dividido por el número total de páginas vistas.

Duración Visita:

Tiempo en segundos de todas las visitas de dos o más páginas vistas, dividido por el número total de dos o más páginas vistas.

Tráfico nacional:

Audiencia/difusión correspondiente a España medida en base a los datos de las direcciones IP registradas por el sistema de medición.

7. Opinión

De OJDinteractiva, la división de INFORMACIÓN Y CONTROL DE PUBLICACIONES S.A.:

Hemos examinado la información facilitada por el editor del medio electrónico para el periodo que comprende la presente certificación. Nuestro examen se ha realizado de acuerdo con las normas y procedimientos establecidos en las Normas Técnicas para el Control de los Medios Electrónicos de Comunicación.

En nuestra opinión, la presente acta presenta razonablemente la difusión/audiencia registrada por este medio electrónico.

ADVERTENCIA:

El trabajo de OJDinteractiva, la división de INFORMACIÓN Y CONTROL DE PUBLICACIONES S.A (INTROL) se limita a la realización de pruebas para la revisión de los datos de recuento suministrados por el editor con la finalidad de expresar una opinión sobre la razonabilidad de dichos datos de acuerdo con las Normas Técnicas para el control de los MEC.

Por tanto, INTROL no acepta responsabilidad alguna por las inexactitudes o errores que puedan existir en los datos de recuento. Tampoco acepta ninguna responsabilidad por la falsedad en los datos de recuento recibidos del editor, ni por otros datos de medición que no están incluidos en el análisis.