



INFORMACION Y CONTROL DE PUBLICACIONES, S.A.

Serrano, 21 - 6 planta - Tel. 91 435 00 32 Fax 91 435 96 05 - 28001 MADRID
Entença, 218 Entr. 7 - Tel 93 439 24 18 Fax 93 419 25 34 - 08029 BARCELONA

Título: LA TRIBUNA DE TALAVERA
URL Primaria: http://www.latribunadetalavera.es
Editor: Ceres Comunicación Gráfica, S.A.U.
Domicilio: Avda. Castilla y León, 62
Ciudad: 09006 BURGOS
Teléfono: 94 725 22 56
Fax: 94 727 72 19
E-mail:
Clasificación: Noticias e Información
Sub-Clasificación: Noticias de Interés General

La Tribuna DE TALAVERA digital

1. Cifras totales y promedios (Nacional e Internacional)

MES - AÑO	NAVEGADORES UNICOS	VISITAS	PAGINAS
Septiembre - 2012	44.504	114.388	365.590
PROMEDIO DIARIO	3.409	3.813	12.186
PROMEDIO LUNES-VIERNES	3.721	4.142	12.970
PROMEDIO SABADO-DOMINGO	2.786	3.154	10.619
PAGINAS / VISITAS	3,20		
DURACION MEDIA VISITAS	0:06:50		
DURACION MEDIA PAGINAS	0:02:08		

2. Secciones (Nacional e Internacional)

	PAGINAS	%
HOME	143.940	39.37 %
RESTO	221.650	60.63 %

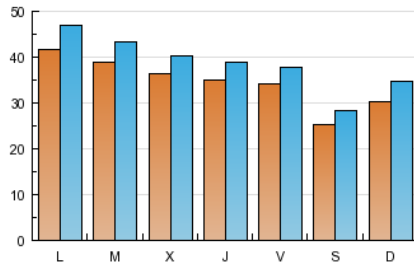
3. Por día del mes (Nacional e Internacional)

Día	N. únicos	Visitas	Páginas	Día	N. únicos	Visitas	Páginas	Día	N. únicos	Visitas	Páginas
1	2.354	2.606	8.449	11	3.910	4.411	13.027	21	3.358	3.695	11.843
2	3.730	4.358	16.232	12	3.495	3.896	11.401	22	2.753	3.116	13.046
3	4.277	4.852	16.924	13	3.440	3.804	11.909	23	3.114	3.574	12.786
4	3.722	4.138	11.642	14	3.376	3.715	12.925	24	4.202	4.743	16.313
5	3.569	3.940	11.738	15	2.315	2.586	9.189	25	4.515	5.057	17.806
6	3.439	3.848	11.554	16	2.619	2.954	9.762	26	3.990	4.434	14.858
7	3.315	3.671	11.787	17	3.720	4.142	12.945	27	3.824	4.238	12.376
8	2.624	2.934	8.759	18	3.362	3.689	10.505	28	3.672	4.048	14.859
9	3.183	3.659	10.325	19	3.480	3.863	11.010	29	2.609	2.894	9.940
10	4.418	5.006	13.800	20	3.335	3.655	10.179	30	2.559	2.862	7.701

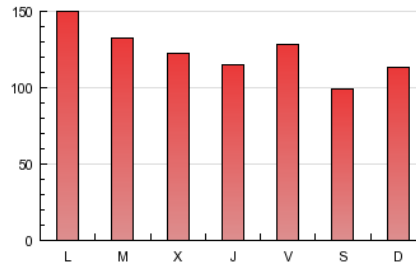
4. Gráficas (Nacional e Internacional)

4.1 Por día de la semana (promedio)

N. únicos / Visitas (x 100)

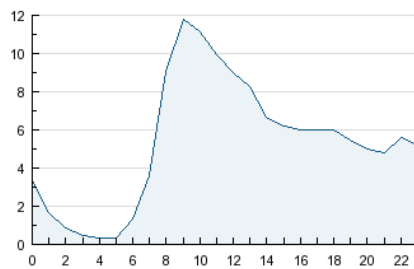


Páginas (x 100)

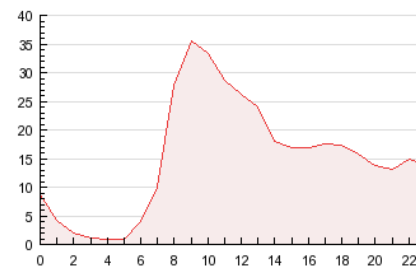


4.2 Por franja horaria (promedio)

Visitas (x 1000)

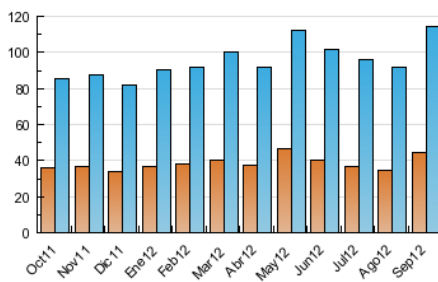


Páginas (x 1000)

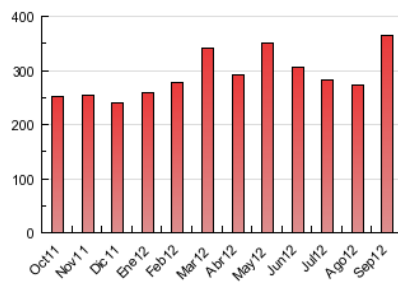


4.3 Por meses

N. únicos / Visitas (x 1000)



Páginas (x 1000)





INFORMACION Y CONTROL DE PUBLICACIONES, S.A.

Serrano, 21 - 6 planta - Tel. 91 435 00 32 Fax 91 435 96 05 - 28001 MADRID
Entença, 218 Entr. 7 - Tel 93 439 24 18 Fax 93 419 25 34 - 08029 BARCELONA

Anexo - Tráfico Nacional

Título: LA TRIBUNA DE TALAVERA
URL Primaria: http://www.latribunadetalavera.es
Editor: Ceres Comunicación Gráfica, S.A.U.
Domicilio: Avda. Castilla y León, 62
Ciudad: 09006 BURGOS
Teléfono: 94 725 22 56
Fax: 94 727 72 19
E-mail:
Clasificación: Noticias e Información
Sub-Clasificación: Noticias de Interés General

La Tribuna ^{DE TALAVERA} digital

1. Cifras totales y promedios (Nacional)

MES - AÑO	NAVEGADORES UNICOS	VISITAS	PAGINAS
Septiembre - 2012	42.141	109.629	354.432
PROMEDIO DIARIO	3.266	3.654	11.814
PROMEDIO LUNES-VIERNES	3.568	3.974	12.577
PROMEDIO SABADO-DOMINGO	2.661	3.015	10.290
PAGINAS / VISITAS	3,23		
DURACION MEDIA VISITAS	0:06:50		
DURACION MEDIA PAGINAS	0:02:07		

2. Secciones (Nacional)

	PAGINAS	%
HOME	140.142	39.54 %
RESTO	214.290	60.46 %

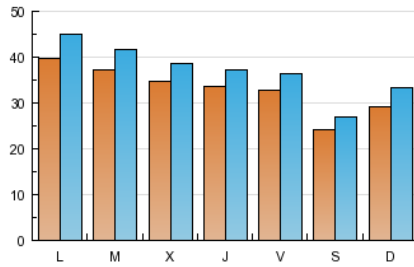
3. Por día del mes (Nacional)

Día	N. únicos	Visitas	Páginas	Día	N. únicos	Visitas	Páginas	Día	N. únicos	Visitas	Páginas
1	2.250	2.491	8.175	11	3.754	4.232	12.515	21	3.227	3.548	11.505
2	3.569	4.175	15.794	12	3.331	3.717	11.018	22	2.606	2.960	12.682
3	4.077	4.638	16.386	13	3.291	3.644	11.580	23	2.994	3.431	12.441
4	3.567	3.966	11.230	14	3.230	3.558	12.539	24	4.057	4.572	15.901
5	3.420	3.777	11.410	15	2.211	2.472	8.870	25	4.355	4.879	17.418
6	3.284	3.671	11.163	16	2.507	2.829	9.446	26	3.846	4.278	14.477
7	3.164	3.504	11.331	17	3.569	3.976	12.591	27	3.671	4.074	11.981
8	2.493	2.789	8.447	18	3.234	3.550	10.188	28	3.531	3.893	14.378
9	3.054	3.505	9.977	19	3.330	3.703	10.673	29	2.469	2.746	9.594
10	4.237	4.805	13.379	20	3.193	3.498	9.867	30	2.453	2.748	7.476

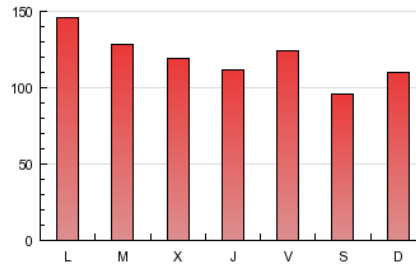
4. Gráficas (Nacional)

4.1 Por día de la semana (promedio)

N. únicos / Visitas (x 100)

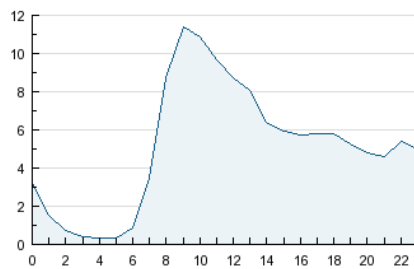


Páginas (x 100)

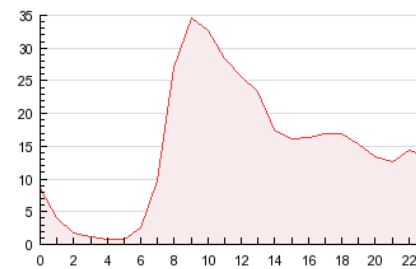


4.2 Por franja horaria (promedio)

Visitas (x 1000)

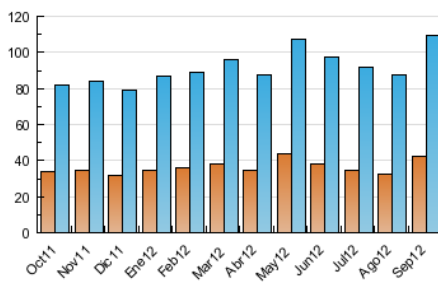


Páginas (x 1000)

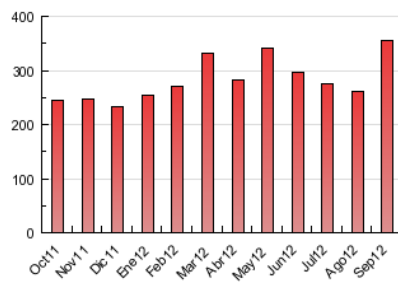


4.3 Por meses

N. únicos / Visitas (x 1000)



Páginas (x 1000)



5. Observaciones

Este Medio Electrónico de Comunicación ha sido medido por la herramienta Site Census de Nielsen Online que ha obtenido la calificación de *** (3 estrellas) en la homologación de OJDInteractiva

6. Definiciones básicas (Para más información ver Normas Técnicas para el Control de los Medios Electrónicos de Comunicación)

Página Vista:

Conjunto de ficheros enviado a un usuario como resultado de una petición del mismo recibida por el servidor. Cuando la página está formada por varios marcos (frames), el conjunto de los mismos tendrá, a efectos de cómputo, la consideración de una página unitaria.

Visita:

Una secuencia ininterrumpida de páginas servidas a un usuario válido. Si dicho usuario no realiza peticiones de páginas en un periodo de tiempo (30 min) la siguiente petición constituirá el inicio de una nueva visita.

Navegador Único:

Total de combinaciones únicas de una dirección IP y un identificador adicional. Los medios pueden utilizar cookies o el Identificador de Alta de registro.

Duración Página Vista:

Tiempo acumulado en segundos de todas las páginas vistas (en visitas de dos o más páginas vistas), dividido por el número total de páginas vistas.

Duración Visita:

Tiempo en segundos de todas las visitas de dos o más páginas vistas, dividido por el número total de dos o más páginas vistas.

Tráfico nacional:

Audiencia/difusión correspondiente a España medida en base a los datos de las direcciones IP registradas por el sistema de medición.

7. Opinión

De OJDinteractiva, la división de INFORMACIÓN Y CONTROL DE PUBLICACIONES S.A.:

Hemos examinado la información facilitada por el editor del medio electrónico para el periodo que comprende la presente certificación. Nuestro examen se ha realizado de acuerdo con las normas y procedimientos establecidos en las Normas Técnicas para el Control de los Medios Electrónicos de Comunicación.

En nuestra opinión, la presente acta presenta razonablemente la difusión/audiencia registrada por este medio electrónico.

ADVERTENCIA:

El trabajo de OJDinteractiva, la división de INFORMACIÓN Y CONTROL DE PUBLICACIONES S.A (INTROL) se limita a la realización de pruebas para la revisión de los datos de recuento suministrados por el editor con la finalidad de expresar una opinión sobre la razonabilidad de dichos datos de acuerdo con las Normas Técnicas para el control de los MEC.

Por tanto, INTROL no acepta responsabilidad alguna por las inexactitudes o errores que puedan existir en los datos de recuento. Tampoco acepta ninguna responsabilidad por la falsedad en los datos de recuento recibidos del editor, ni por otros datos de medición que no están incluidos en el análisis.