



INFORMACION Y CONTROL DE PUBLICACIONES, S.A.

Serrano, 21 - 6 planta - Tel. 91 435 00 32 Fax 91 435 96 05 - 28001 MADRID
Entença, 218 Entr. 7 - Tel 93 439 24 18 Fax 93 419 25 34 - 08029 BARCELONA

Título: LA TRIBUNA DE TALAVERA
URL Primaria: http://www.latribunadetalavera.es
Editor: Ceres Comunicación Gráfica, S.A.U.
Domicilio: Avda. Castilla y León, 62
Ciudad: 09006 BURGOS
Teléfono: 94 725 22 56
Fax: 94 727 72 19
E-mail:
Clasificación: Noticias e Información
Sub-Clasificación: Noticias de Interés General

La Tribuna de Talavera.es

1. Cifras totales y promedios (Nacional e Internacional)

MES - AÑO	NAVEGADORES UNICOS	VISITAS	PAGINAS
Mayo - 2013	47.441	122.744	345.476
PROMEDIO DIARIO	3.510	3.959	11.144
PROMEDIO LUNES-VIERNES	3.668	4.121	11.601
PROMEDIO SABADO-DOMINGO	3.055	3.496	9.832
PAGINAS / VISITAS	2,81		
DURACION MEDIA VISITAS	0:07:23		
DURACION MEDIA PAGINAS	0:02:38		

2. Secciones (Nacional e Internacional)

	PAGINAS	%
HOME	133.806	38.73 %
RESTO	211.670	61.27 %

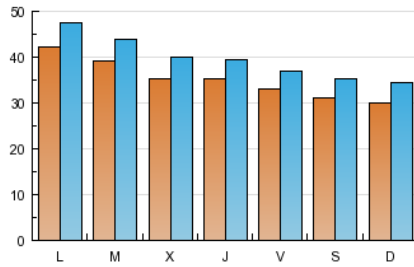
3. Por día del mes (Nacional e Internacional)

Día	N. únicos	Visitas	Páginas	Día	N. únicos	Visitas	Páginas	Día	N. únicos	Visitas	Páginas
1	2.837	3.286	10.184	11	4.648	5.466	18.369	21	3.822	4.289	12.525
2	3.379	3.854	10.501	12	3.385	3.874	10.836	22	3.971	4.469	13.046
3	3.209	3.639	11.365	13	4.374	4.957	13.876	23	3.670	4.098	11.486
4	2.441	2.759	8.014	14	4.288	4.828	14.280	24	3.410	3.814	9.644
5	2.676	3.033	7.906	15	3.654	4.190	11.787	25	2.526	2.817	6.756
6	3.994	4.483	11.929	16	4.053	4.559	12.816	26	2.817	3.273	7.740
7	3.914	4.377	11.986	17	3.769	4.226	14.198	27	4.069	4.581	12.285
8	3.873	4.332	11.413	18	2.783	3.110	8.893	28	3.675	4.082	10.981
9	3.742	4.197	11.957	19	3.162	3.637	10.138	29	3.338	3.688	10.350
10	3.518	3.916	10.129	20	4.435	4.975	15.326	30	2.732	3.029	7.659
								31	2.633	2.906	7.101

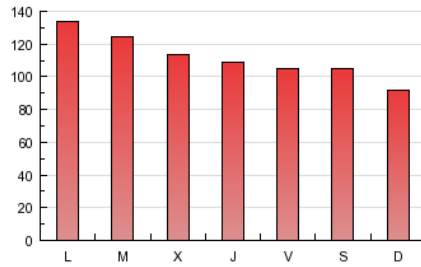
4. Gráficas (Nacional e Internacional)

4.1 Por día de la semana (promedio)

N. únicos / Visitas (x 100)

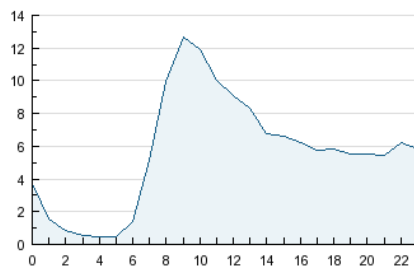


Páginas (x 100)

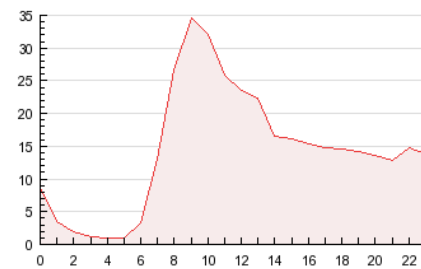


4.2 Por franja horaria (promedio)

Visitas (x 1000)

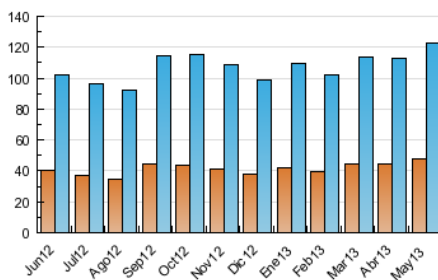


Páginas (x 1000)

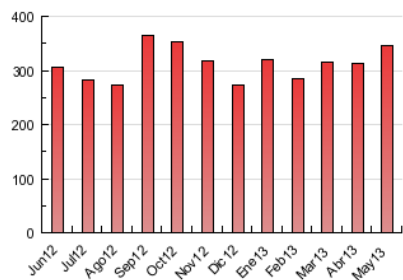


4.3 Por meses

N. únicos / Visitas (x 1000)



Páginas (x 1000)





INFORMACION Y CONTROL DE PUBLICACIONES, S.A.

Serrano, 21 - 6 planta - Tel. 91 435 00 32 Fax 91 435 96 05 - 28001 MADRID
Entença, 218 Entr. 7 - Tel 93 439 24 18 Fax 93 419 25 34 - 08029 BARCELONA

Anexo - Tráfico Nacional

Título: LA TRIBUNA DE TALAVERA
URL Primaria: http://www.latribunadetalavera.es
Editor: Ceres Comunicación Gráfica, S.A.U.
Domicilio: Avda. Castilla y León, 62
Ciudad: 09006 BURGOS
Teléfono: 94 725 22 56
Fax: 94 727 72 19
E-mail:
Clasificación: Noticias e Información
Sub-Clasificación: Noticias de Interés General

La Tribuna de Talavera.es

1. Cifras totales y promedios (Nacional)

MES - AÑO	NAVEGADORES UNICOS	VISITAS	PAGINAS
Mayo - 2013	44.410	117.391	334.858
PROMEDIO DIARIO	3.356	3.787	10.802
PROMEDIO LUNES-VIERNES	3.507	3.940	11.243
PROMEDIO SABADO-DOMINGO	2.922	3.347	9.533
PAGINAS / VISITAS	2,85		
DURACION MEDIA VISITAS	0:07:24		
DURACION MEDIA PAGINAS	0:02:36		

2. Secciones (Nacional)

	PAGINAS	%
HOME	130.070	38.84 %
RESTO	204.788	61.16 %

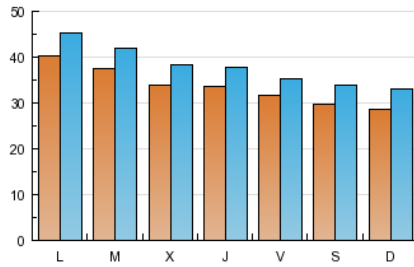
3. Por día del mes (Nacional)

Día	N. únicos	Visitas	Páginas	Día	N. únicos	Visitas	Páginas	Día	N. únicos	Visitas	Páginas
1	2.717	3.153	9.959	11	4.476	5.273	17.912	21	3.667	4.112	12.211
2	3.244	3.708	10.220	12	3.234	3.710	10.504	22	3.838	4.324	12.768
3	3.076	3.482	11.050	13	4.177	4.726	13.246	23	3.513	3.929	11.127
4	2.331	2.637	7.698	14	4.103	4.613	13.814	24	3.265	3.644	9.342
5	2.542	2.884	7.646	15	3.489	3.994	11.396	25	2.413	2.693	6.531
6	3.840	4.316	11.616	16	3.890	4.373	12.463	26	2.700	3.134	7.504
7	3.747	4.195	11.624	17	3.611	4.040	13.783	27	3.856	4.348	11.900
8	3.716	4.160	11.136	18	2.653	2.970	8.616	28	3.504	3.894	10.655
9	3.567	4.003	11.526	19	3.024	3.477	9.850	29	3.175	3.506	10.012
10	3.366	3.741	9.765	20	4.245	4.761	14.939	30	2.575	2.853	7.327
								31	2.473	2.738	6.718

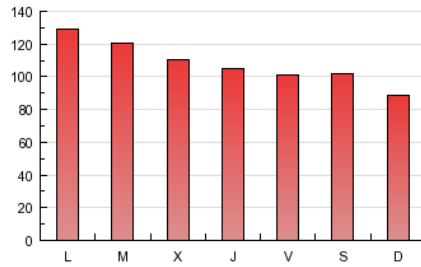
4. Gráficas (Nacional)

4.1 Por día de la semana (promedio)

N. únicos / Visitas (x 100)

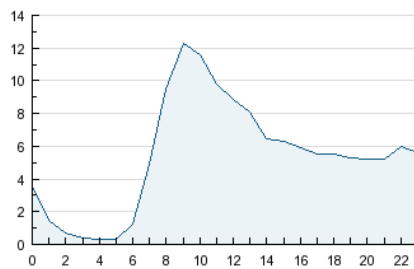


Páginas (x 100)

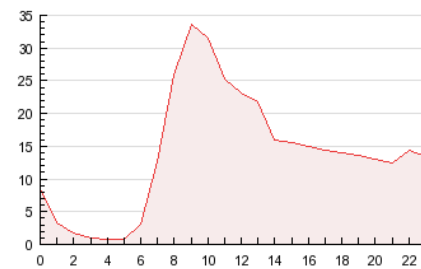


4.2 Por franja horaria (promedio)

Visitas (x 1000)

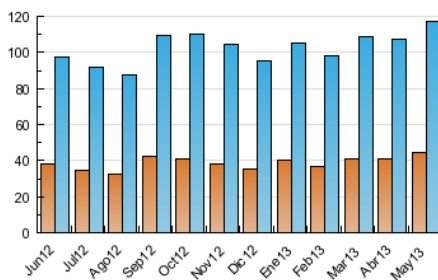


Páginas (x 1000)

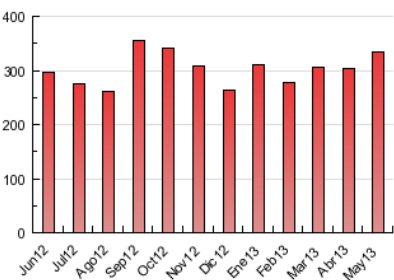


4.3 Por meses

N. únicos / Visitas (x 1000)



Páginas (x 1000)



5. Observaciones

Este Medio Electrónico de Comunicación ha sido medido por la herramienta Site Census de Nielsen que ha obtenido la calificación de *** (3 estrellas) en la homologación de OJDInteractiva

6. Definiciones básicas (Para más información ver Normas Técnicas para el Control de los Medios Electrónicos de Comunicación)

Página Vista:

Conjunto de ficheros enviado a un usuario como resultado de una petición del mismo recibida por el servidor. Cuando la página está formada por varios marcos (frames), el conjunto de los mismos tendrá, a efectos de cómputo, la consideración de una página unitaria.

Visita:

Una secuencia ininterrumpida de páginas servidas a un usuario válido. Si dicho usuario no realiza peticiones de páginas en un periodo de tiempo (30 min) la siguiente petición constituirá el inicio de una nueva visita.

Navegador Único:

Total de combinaciones únicas de una dirección IP y un identificador adicional. Los medios pueden utilizar cookies o el Identificador de Alta de registro.

Duración Página Vista:

Tiempo acumulado en segundos de todas las páginas vistas (en visitas de dos o más páginas vistas), dividido por el número total de páginas vistas.

Duración Visita:

Tiempo en segundos de todas las visitas de dos o más páginas vistas, dividido por el número total de visitas de dos o más páginas vistas.

Tráfico nacional:

Audiencia/difusión correspondiente a España medida en base a los datos de las direcciones IP registradas por el sistema de medición.

7. Opinión

De OJDinteractiva, la división de INFORMACIÓN Y CONTROL DE PUBLICACIONES S.A.:

Hemos examinado la información facilitada por el editor del medio electrónico para el periodo que comprende la presente certificación. Nuestro examen se ha realizado de acuerdo con las normas y procedimientos establecidos en las Normas Técnicas para el Control de los Medios Electrónicos de Comunicación.

En nuestra opinión, la presente acta presenta razonablemente la difusión/audiencia registrada por este medio electrónico.

ADVERTENCIA:

El trabajo de OJDinteractiva, la división de INFORMACIÓN Y CONTROL DE PUBLICACIONES S.A (INTROL) se limita a la realización de pruebas para la revisión de los datos de recuento suministrados por el editor con la finalidad de expresar una opinión sobre la razonabilidad de dichos datos de acuerdo con las Normas Técnicas para el control de los MEC.

Por tanto, INTROL no acepta responsabilidad alguna por las inexactitudes o errores que puedan existir en los datos de recuento. Tampoco acepta ninguna responsabilidad por la falsedad en los datos de recuento recibidos del editor, ni por otros datos de medición que no están incluidos en el análisis.