



## INFORMACION Y CONTROL DE PUBLICACIONES, S.A.

Serrano, 21 - 6 planta - Tel. 91 435 00 32 Fax 91 435 96 05 - 28001 MADRID  
Entença, 218 Entr. 7 - Tel 93 439 24 18 Fax 93 419 25 34 - 08029 BARCELONA

**Título:** LA TRIBUNA DE TALAVERA  
**URL Primaria:** http://www.latribunadetalavera.es  
**Editor:** Ceres Comunicación Gráfica, S.A.U.  
**Domicilio:** Avda. Castilla y León, 62  
**Ciudad:** 09006 BURGOS  
**Teléfono:** 94 725 22 56  
**Fax:** 94 727 72 19  
**E-mail:**  
**Clasificación:** Noticias e Información  
**Sub-Clasificación:** Noticias de Interés General

La Tribuna de Talavera.es

### 1. Cifras totales y promedios (Nacional e Internacional)

MES - AÑO	NAVEGADORES UNICOS	VISITAS	PAGINAS
Abril - 2013	44.129	112.478	313.748
<b>PROMEDIO DIARIO</b>	<b>3.383</b>	<b>3.749</b>	<b>10.458</b>
<b>PROMEDIO LUNES-VIERNES</b>	<b>3.662</b>	<b>4.050</b>	<b>11.325</b>
<b>PROMEDIO SABADO-DOMINGO</b>	<b>2.617</b>	<b>2.924</b>	<b>8.074</b>
<b>PAGINAS / VISITAS</b>	<b>2,79</b>		
<b>DURACION MEDIA VISITAS</b>	<b>0:07:22</b>		
<b>DURACION MEDIA PAGINAS</b>	<b>0:02:39</b>		

### 2. Secciones (Nacional e Internacional)

	PAGINAS	%
<b>HOME</b>	123.244	39.28 %
<b>RESTO</b>	190.504	60.72 %

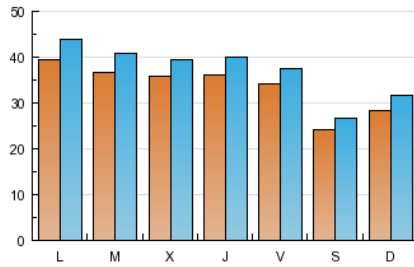
### 3. Por día del mes (Nacional e Internacional)

Día	N. únicos	Visitas	Páginas	Día	N. únicos	Visitas	Páginas	Día	N. únicos	Visitas	Páginas
1	3.704	4.121	11.516	11	3.941	4.335	12.071	21	2.454	2.759	7.108
2	3.619	3.984	11.015	12	3.374	3.672	10.314	22	3.831	4.248	12.037
3	3.401	3.747	10.644	13	2.289	2.484	6.942	23	3.433	3.769	11.167
4	3.558	3.927	11.243	14	2.762	3.102	8.283	24	3.523	3.835	10.075
5	3.240	3.553	9.876	15	4.073	4.556	12.719	25	3.497	3.865	10.842
6	2.451	2.726	7.243	16	4.189	4.710	14.481	26	3.602	4.028	10.683
7	2.899	3.245	9.315	17	3.772	4.178	11.991	27	2.624	2.944	8.188
8	3.877	4.295	12.588	18	3.474	3.839	10.170	28	3.187	3.611	10.426
9	3.623	3.976	10.354	19	3.430	3.782	11.294	29	4.206	4.674	12.746
10	3.667	4.058	10.768	20	2.267	2.517	7.085	30	3.521	3.938	10.564

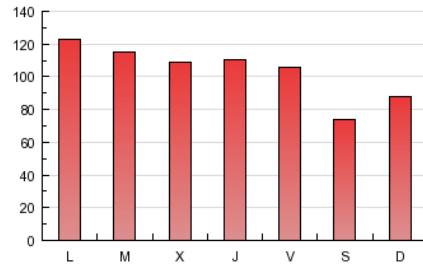
4. Gráficas (Nacional e Internacional)

4.1 Por día de la semana (promedio)

N. únicos / Visitas (x 100)

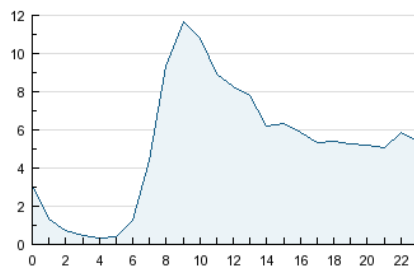


Páginas (x 100)

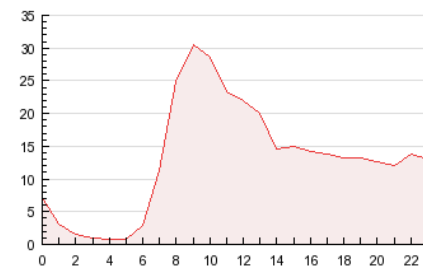


4.2 Por franja horaria (promedio)

Visitas (x 1000)

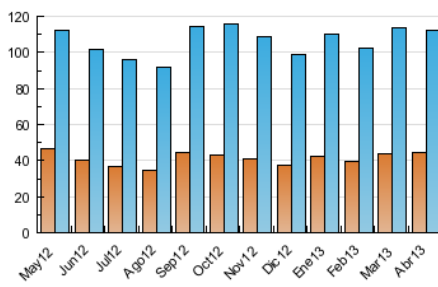


Páginas (x 1000)

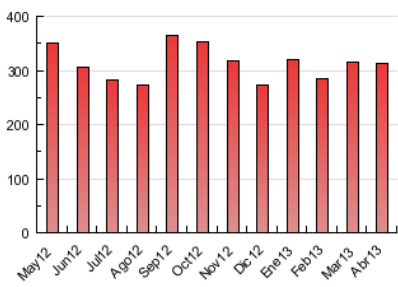


4.3 Por meses

N. únicos / Visitas (x 1000)



Páginas (x 1000)





## INFORMACION Y CONTROL DE PUBLICACIONES, S.A.

Serrano, 21 - 6 planta - Tel. 91 435 00 32 Fax 91 435 96 05 - 28001 MADRID  
Entença, 218 Entr. 7 - Tel 93 439 24 18 Fax 93 419 25 34 - 08029 BARCELONA

### Anexo - Tráfico Nacional

**Título:** LA TRIBUNA DE TALAVERA  
**URL Primaria:** http://www.latribunadetalavera.es  
**Editor:** Ceres Comunicación Gráfica, S.A.U.  
**Domicilio:** Avda. Castilla y León, 62  
**Ciudad:** 09006 BURGOS  
**Teléfono:** 94 725 22 56  
**Fax:** 94 727 72 19  
**E-mail:**  
**Clasificación:** Noticias e Información  
**Sub-Clasificación:** Noticias de Interés General

La Tribuna de Talavera.es

#### 1. Cifras totales y promedios (Nacional)

MES - AÑO	NAVEGADORES UNICOS	VISITAS	PAGINAS
Abril - 2013	41.116	107.453	303.544
<b>PROMEDIO DIARIO</b>	<b>3.228</b>	<b>3.582</b>	<b>10.118</b>
<b>PROMEDIO LUNES-VIERNES</b>	<b>3.495</b>	<b>3.869</b>	<b>10.955</b>
<b>PROMEDIO SABADO-DOMINGO</b>	<b>2.495</b>	<b>2.792</b>	<b>7.818</b>
<b>PAGINAS / VISITAS</b>	<b>2,82</b>		
<b>DURACION MEDIA VISITAS</b>	<b>0:07:18</b>		
<b>DURACION MEDIA PAGINAS</b>	<b>0:02:35</b>		

#### 2. Secciones (Nacional)

	PAGINAS	%
<b>HOME</b>	119.648	39.42 %
<b>RESTO</b>	183.896	60.58 %

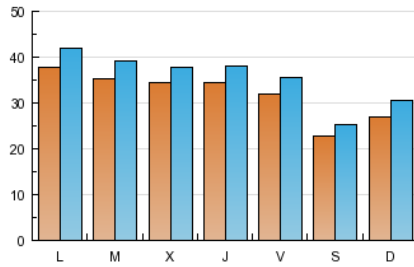
#### 3. Por día del mes (Nacional)

Día	N. únicos	Visitas	Páginas	Día	N. únicos	Visitas	Páginas	Día	N. únicos	Visitas	Páginas
1	3.550	3.955	11.192	11	3.777	4.161	11.726	21	2.341	2.638	6.877
2	3.464	3.810	10.679	12	3.100	3.386	9.880	22	3.671	4.071	11.661
3	3.259	3.590	10.282	13	2.175	2.366	6.707	23	3.287	3.615	10.765
4	3.399	3.753	10.886	14	2.652	2.980	8.017	24	3.340	3.638	9.635
5	3.096	3.397	9.568	15	3.876	4.326	12.239	25	3.338	3.694	10.500
6	2.316	2.579	6.968	16	4.018	4.519	14.120	26	3.449	3.862	10.375
7	2.788	3.124	9.094	17	3.614	4.007	11.547	27	2.518	2.827	7.973
8	3.741	4.152	12.283	18	3.310	3.663	9.758	28	3.052	3.467	10.146
9	3.468	3.813	10.081	19	3.182	3.526	10.712	29	4.043	4.494	12.406
10	3.530	3.912	10.461	20	2.117	2.354	6.759	30	3.379	3.774	10.247

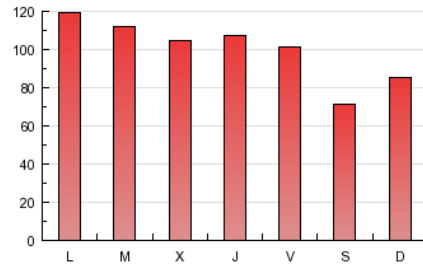
4. Gráficas (Nacional)

4.1 Por día de la semana (promedio)

N. únicos / Visitas (x 100)

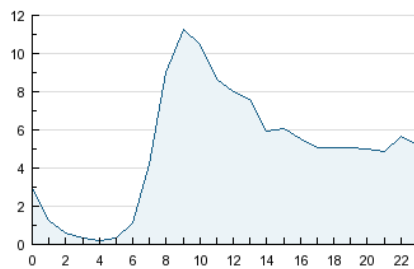


Páginas (x 100)

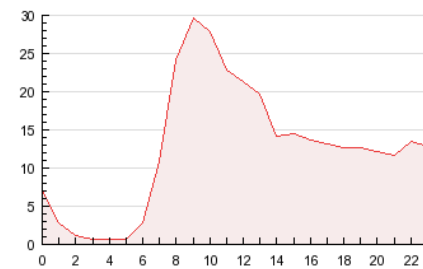


4.2 Por franja horaria (promedio)

Visitas (x 1000)

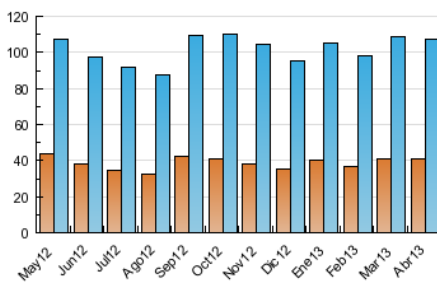


Páginas (x 1000)

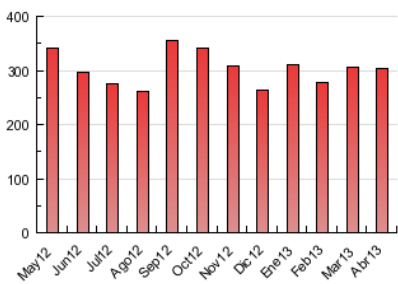


4.3 Por meses

N. únicos / Visitas (x 1000)



Páginas (x 1000)



## 5. Observaciones

Este Medio Electrónico de Comunicación ha sido medido por la herramienta Site Census de Nielsen que ha obtenido la calificación de \*\*\* (3 estrellas) en la homologación de OJDInteractiva

## 6. Definiciones básicas (Para más información ver Normas Técnicas para el Control de los Medios Electrónicos de Comunicación)

### Página Vista:

Conjunto de ficheros enviado a un usuario como resultado de una petición del mismo recibida por el servidor. Cuando la página está formada por varios marcos (frames), el conjunto de los mismos tendrá, a efectos de cómputo, la consideración de una página unitaria.

### Visita:

Una secuencia ininterrumpida de páginas servidas a un usuario válido. Si dicho usuario no realiza peticiones de páginas en un periodo de tiempo (30 min) la siguiente petición constituirá el inicio de una nueva visita.

### Navegador Único:

Total de combinaciones únicas de una dirección IP y un identificador adicional. Los medios pueden utilizar cookies o el Identificador de Alta de registro.

### Duración Página Vista:

Tiempo acumulado en segundos de todas las páginas vistas (en visitas de dos o más páginas vistas), dividido por el número total de páginas vistas.

### Duración Visita:

Tiempo en segundos de todas las visitas de dos o más páginas vistas, dividido por el número total de visitas de dos o más páginas vistas.

### Tráfico nacional:

Audiencia/difusión correspondiente a España medida en base a los datos de las direcciones IP registradas por el sistema de medición.

## 7. Opinión

De OJDinteractiva, la división de INFORMACIÓN Y CONTROL DE PUBLICACIONES S.A.:

Hemos examinado la información facilitada por el editor del medio electrónico para el periodo que comprende la presente certificación. Nuestro examen se ha realizado de acuerdo con las normas y procedimientos establecidos en las Normas Técnicas para el Control de los Medios Electrónicos de Comunicación.

En nuestra opinión, la presente acta presenta razonablemente la difusión/audiencia registrada por este medio electrónico.

### ADVERTENCIA:

El trabajo de OJDinteractiva, la división de INFORMACIÓN Y CONTROL DE PUBLICACIONES S.A (INTROL) se limita a la realización de pruebas para la revisión de los datos de recuento suministrados por el editor con la finalidad de expresar una opinión sobre la razonabilidad de dichos datos de acuerdo con las Normas Técnicas para el control de los MEC.

Por tanto, INTROL no acepta responsabilidad alguna por las inexactitudes o errores que puedan existir en los datos de recuento. Tampoco acepta ninguna responsabilidad por la falsedad en los datos de recuento recibidos del editor, ni por otros datos de medición que no están incluidos en el análisis.