



INFORMACION Y CONTROL DE PUBLICACIONES, S.A.

Serrano, 21 - 6 planta - Tel. 91 435 00 32 Fax 91 435 96 05 - 28001 MADRID
Entença, 218 Entr. 7 - Tel 93 439 24 18 Fax 93 419 25 34 - 08029 BARCELONA

Título: LA TRIBUNA DE TALAVERA
URL Primaria: http://www.latribunadetalavera.es
Editor: Ceres Comunicación Gráfica, S.A.U.
Domicilio: Avda. Castilla y León, 62
Ciudad: 09006 BURGOS
Teléfono: 94 725 22 56
Fax: 94 727 72 19
E-mail:
Clasificación: Noticias e Información
Sub-Clasificación: Noticias de Interés General

La Tribuna de Talavera.es

1. Cifras totales y promedios (Nacional e Internacional)

MES - AÑO	NAVEGADORES UNICOS	VISITAS	PAGINAS
Marzo - 2013	44.088	113.565	315.084
PROMEDIO DIARIO	3.310	3.663	10.164
PROMEDIO LUNES-VIERNES	3.567	3.941	11.049
PROMEDIO SABADO-DOMINGO	2.768	3.080	8.305
PAGINAS / VISITAS	2,77		
DURACION MEDIA VISITAS	0:07:18		
DURACION MEDIA PAGINAS	0:02:38		

2. Secciones (Nacional e Internacional)

	PAGINAS	%
HOME	124.595	39.54 %
RESTO	190.489	60.46 %

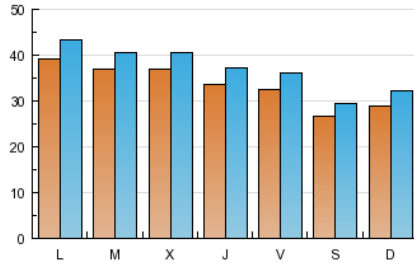
3. Por día del mes (Nacional e Internacional)

Día	N. únicos	Visitas	Páginas	Día	N. únicos	Visitas	Páginas	Día	N. únicos	Visitas	Páginas
1	3.583	3.978	13.519	11	4.019	4.465	11.846	21	3.731	4.127	11.045
2	2.641	2.955	9.461	12	3.629	4.005	11.268	22	3.480	3.801	9.814
3	2.899	3.255	9.069	13	3.984	4.433	12.797	23	2.805	3.116	7.811
4	4.007	4.466	12.808	14	3.487	3.833	11.276	24	2.825	3.162	8.301
5	3.840	4.208	10.749	15	3.318	3.674	10.446	25	4.005	4.381	11.265
6	3.990	4.420	12.140	16	2.618	2.867	7.949	26	3.562	3.916	10.637
7	3.867	4.322	14.138	17	2.835	3.175	8.207	27	3.302	3.639	9.821
8	3.518	3.877	11.471	18	3.636	4.010	9.798	28	2.321	2.601	7.657
9	2.971	3.303	8.996	19	3.742	4.114	11.124	29	2.418	2.728	9.069
10	3.136	3.472	9.341	20	3.478	3.766	9.343	30	2.234	2.514	5.991
								31	2.714	2.982	7.927

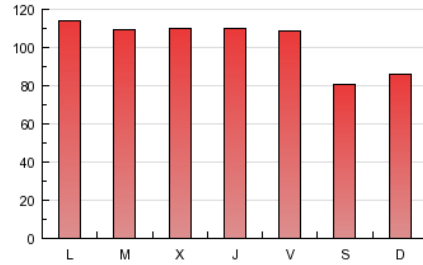
4. Gráficas (Nacional e Internacional)

4.1 Por día de la semana (promedio)

N. únicos / Visitas (x 100)

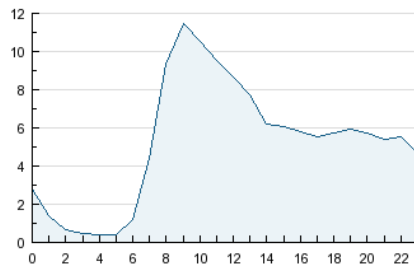


Páginas (x 100)

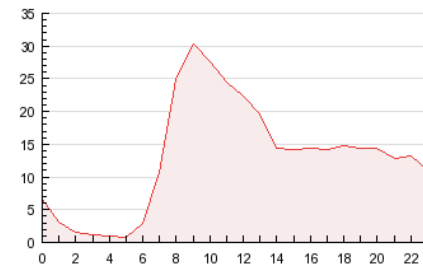


4.2 Por franja horaria (promedio)

Visitas (x 1000)

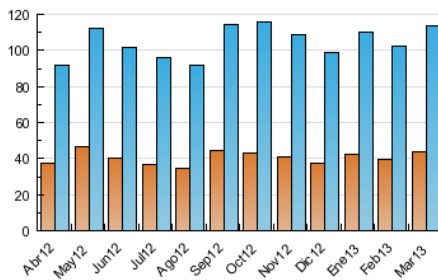


Páginas (x 1000)

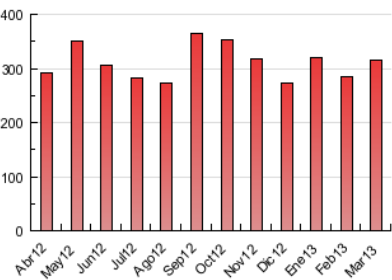


4.3 Por meses

N. únicos / Visitas (x 1000)



Páginas (x 1000)





INFORMACION Y CONTROL DE PUBLICACIONES, S.A.

Serrano, 21 - 6 planta - Tel. 91 435 00 32 Fax 91 435 96 05 - 28001 MADRID
Entença, 218 Entr. 7 - Tel 93 439 24 18 Fax 93 419 25 34 - 08029 BARCELONA

Anexo - Tráfico Nacional

Título: LA TRIBUNA DE TALAVERA
URL Primaria: http://www.latribunadetalavera.es
Editor: Ceres Comunicación Gráfica, S.A.U.
Domicilio: Avda. Castilla y León, 62
Ciudad: 09006 BURGOS
Teléfono: 94 725 22 56
Fax: 94 727 72 19
E-mail:
Clasificación: Noticias e Información
Sub-Clasificación: Noticias de Interés General

La Tribuna de Talavera.es

1. Cifras totales y promedios (Nacional)

MES - AÑO	NAVEGADORES UNICOS	VISITAS	PAGINAS
Marzo - 2013	41.002	108.476	305.233
PROMEDIO DIARIO	3.159	3.499	9.846
PROMEDIO LUNES-VIERNES	3.406	3.764	10.704
PROMEDIO SABADO-DOMINGO	2.639	2.942	8.045
PAGINAS / VISITAS	2,81		
DURACION MEDIA VISITAS	0:07:18		
DURACION MEDIA PAGINAS	0:02:36		

2. Secciones (Nacional)

	PAGINAS	%
HOME	121.260	39.73 %
RESTO	183.973	60.27 %

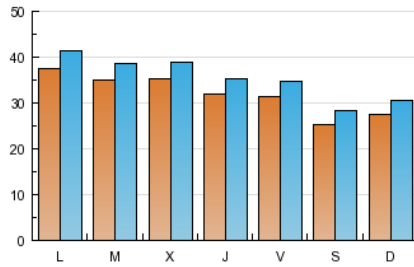
3. Por día del mes (Nacional)

Día	N. únicos	Visitas	Páginas	Día	N. únicos	Visitas	Páginas	Día	N. únicos	Visitas	Páginas
1	3.455	3.836	13.220	11	3.848	4.277	11.459	21	3.563	3.943	10.694
2	2.538	2.848	9.237	12	3.487	3.839	10.970	22	3.316	3.625	9.505
3	2.699	3.043	8.685	13	3.792	4.220	12.346	23	2.678	2.978	7.559
4	3.794	4.229	12.357	14	3.311	3.645	10.888	24	2.699	3.030	8.059
5	3.567	3.909	10.211	15	3.174	3.516	10.126	25	3.874	4.242	11.020
6	3.814	4.225	11.797	16	2.491	2.724	7.700	26	3.407	3.754	10.343
7	3.682	4.117	13.674	17	2.697	3.022	7.877	27	3.163	3.484	9.500
8	3.380	3.726	11.181	18	3.486	3.847	9.404	28	2.192	2.460	7.380
9	2.852	3.174	8.756	19	3.582	3.943	10.830	29	2.316	2.612	8.820
10	2.998	3.324	9.058	20	3.325	3.605	9.054	30	2.143	2.420	5.848
								31	2.599	2.859	7.675

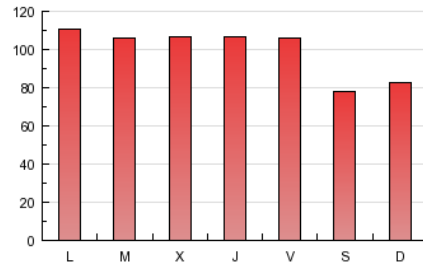
4. Gráficas (Nacional)

4.1 Por día de la semana (promedio)

N. únicos / Visitas (x 100)

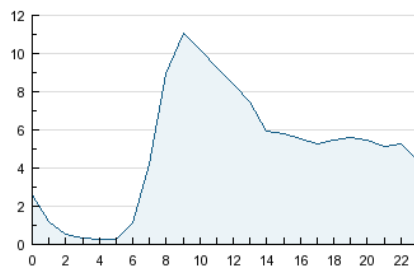


Páginas (x 100)

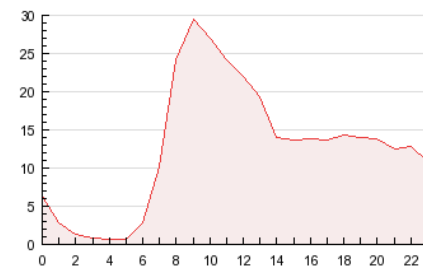


4.2 Por franja horaria (promedio)

Visitas (x 1000)

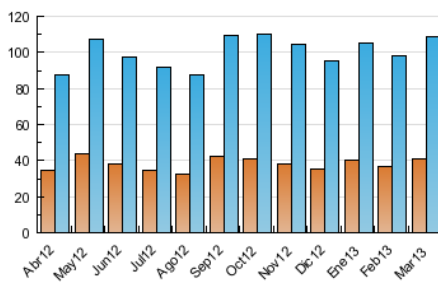


Páginas (x 1000)

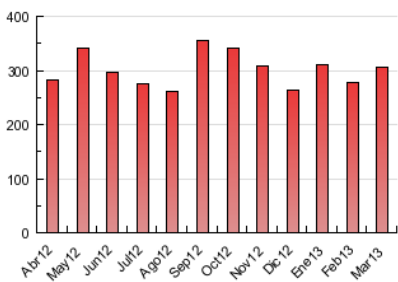


4.3 Por meses

N. únicos / Visitas (x 1000)



Páginas (x 1000)



5. Observaciones

Este Medio Electrónico de Comunicación ha sido medido por la herramienta Site Census de Nielsen que ha obtenido la calificación de *** (3 estrellas) en la homologación de OJDInteractiva

6. Definiciones básicas (Para más información ver Normas Técnicas para el Control de los Medios Electrónicos de Comunicación)

Página Vista:

Conjunto de ficheros enviado a un usuario como resultado de una petición del mismo recibida por el servidor. Cuando la página está formada por varios marcos (frames), el conjunto de los mismos tendrá, a efectos de cómptuo, la consideración de una página unitaria.

Visita:

Una secuencia ininterrumpida de páginas servidas a un usuario válido. Si dicho usuario no realiza peticiones de páginas en un periodo de tiempo (30 min) la siguiente petición constituirá el inicio de una nueva visita.

Navegador Único:

Total de combinaciones únicas de una dirección IP y un identificador adicional. Los medios pueden utilizar cookies o el Identificador de Alta de registro.

Duración Página Vista:

Tiempo acumulado en segundos de todas las páginas vistas (en visitas de dos o más páginas vistas), dividido por el número total de páginas vistas.

Duración Visita:

Tiempo en segundos de todas las visitas de dos o más páginas vistas, dividido por el número total de dos o más páginas vistas.

Tráfico nacional:

Audiencia/difusión correspondiente a España medida en base a los datos de las direcciones IP registradas por el sistema de medición.

7. Opinión

De OJDinteractiva, la división de INFORMACIÓN Y CONTROL DE PUBLICACIONES S.A.:

Hemos examinado la información facilitada por el editor del medio electrónico para el periodo que comprende la presente certificación. Nuestro examen se ha realizado de acuerdo con las normas y procedimientos establecidos en las Normas Técnicas para el Control de los Medios Electrónicos de Comunicación.

En nuestra opinión, la presente acta presenta razonablemente la difusión/audiencia registrada por este medio electrónico.

ADVERTENCIA:

El trabajo de OJDinteractiva, la división de INFORMACIÓN Y CONTROL DE PUBLICACIONES S.A (INTROL) se limita a la realización de pruebas para la revisión de los datos de recuento suministrados por el editor con la finalidad de expresar una opinión sobre la razonabilidad de dichos datos de acuerdo con las Normas Técnicas para el control de los MEC.

Por tanto, INTROL no acepta responsabilidad alguna por las inexactitudes o errores que puedan existir en los datos de recuento. Tampoco acepta ninguna responsabilidad por la falsedad en los datos de recuento recibidos del editor, ni por otros datos de medición que no están incluidos en el análisis.