



INFORMACION Y CONTROL DE PUBLICACIONES, S.A.

Serrano, 21 - 6 planta - Tel. 91 435 00 32 Fax 91 435 96 05 - 28001 MADRID
Entença, 218 Entr. 7 - Tel 93 439 24 18 Fax 93 419 25 34 - 08029 BARCELONA

Título: LA TRIBUNA DE TALAVERA
URL Primaria: http://www.latribunadetalavera.es
Editor: Ceres Comunicación Gráfica, S.A.U.
Domicilio: Avda. Castilla y León, 62
Ciudad: 09006 BURGOS
Teléfono: 94 725 22 56
Fax: 94 727 72 19
E-mail:
Clasificación: Noticias e Información
Sub-Clasificación: Noticias de Interés General

La Tribuna DE TALAVERA digital

1. Cifras totales y promedios (Nacional e Internacional)

MES - AÑO	NAVEGADORES UNICOS	VISITAS	PAGINAS
Febrero - 2013	39.475	102.176	285.594
PROMEDIO DIARIO	3.313	3.649	10.200
PROMEDIO LUNES-VIERNES	3.566	3.922	11.029
PROMEDIO SABADO-DOMINGO	2.681	2.968	8.128
PAGINAS / VISITAS	2,80		
DURACION MEDIA VISITAS	0:07:25		
DURACION MEDIA PAGINAS	0:02:39		

2. Secciones (Nacional e Internacional)

	PAGINAS	%
HOME	113.055	39.59 %
RESTO	172.539	60.41 %

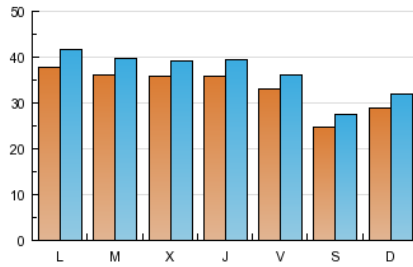
3. Por día del mes (Nacional e Internacional)

Día	N. únicos	Visitas	Páginas	Día	N. únicos	Visitas	Páginas	Día	N. únicos	Visitas	Páginas
1	3.452	3.834	11.926	11	3.731	4.175	11.905	21	3.426	3.731	9.816
2	2.458	2.714	8.276	12	3.433	3.766	10.536	22	3.347	3.658	10.818
3	2.850	3.156	9.336	13	3.752	4.113	11.862	23	2.576	2.853	7.578
4	3.753	4.136	11.820	14	3.445	3.786	10.259	24	3.156	3.427	8.028
5	3.611	3.967	10.844	15	3.158	3.428	9.800	25	3.948	4.331	11.342
6	3.460	3.793	10.862	16	2.451	2.746	7.917	26	3.479	3.832	10.669
7	3.504	3.854	10.482	17	2.681	2.996	7.839	27	3.700	4.074	11.142
8	3.233	3.549	10.898	18	3.677	4.025	10.322	28	3.929	4.408	13.148
9	2.420	2.678	7.401	19	3.889	4.272	11.577				
10	2.854	3.172	8.646	20	3.387	3.702	10.545				

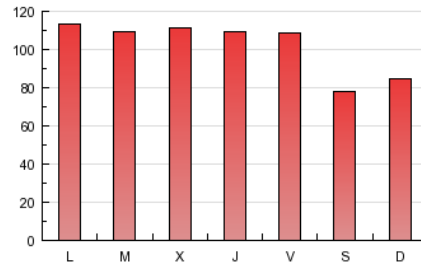
4. Gráficas (Nacional e Internacional)

4.1 Por día de la semana (promedio)

N. únicos / Visitas (x 100)

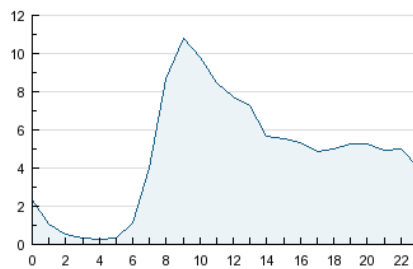


Páginas (x 100)

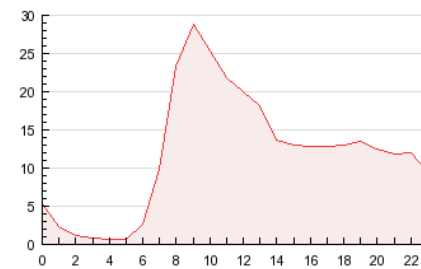


4.2 Por franja horaria (promedio)

Visitas (x 1000)

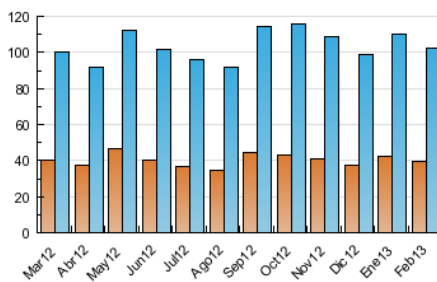


Páginas (x 1000)

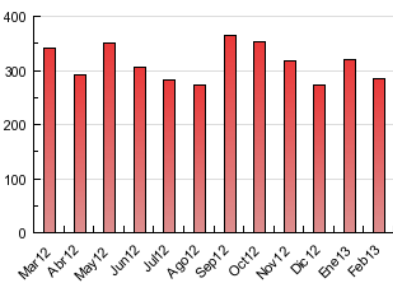


4.3 Por meses

N. únicos / Visitas (x 1000)



Páginas (x 1000)





INFORMACION Y CONTROL DE PUBLICACIONES, S.A.

Serrano, 21 - 6 planta - Tel. 91 435 00 32 Fax 91 435 96 05 - 28001 MADRID
Entença, 218 Entr. 7 - Tel 93 439 24 18 Fax 93 419 25 34 - 08029 BARCELONA

Anexo - Tráfico Nacional

Título: LA TRIBUNA DE TALAVERA
URL Primaria: http://www.latribunadetalavera.es
Editor: Ceres Comunicación Gráfica, S.A.U.
Domicilio: Avda. Castilla y León, 62
Ciudad: 09006 BURGOS
Teléfono: 94 725 22 56
Fax: 94 727 72 19
E-mail:
Clasificación: Noticias e Información
Sub-Clasificación: Noticias de Interés General

La Tribuna ^{DE TALAVERA} digital

1. Cifras totales y promedios (Nacional)

MES - AÑO	NAVEGADORES UNICOS	VISITAS	PAGINAS
Febrero - 2013	37.050	98.028	277.330
PROMEDIO DIARIO	3.174	3.501	9.905
PROMEDIO LUNES-VIERNES	3.422	3.767	10.726
PROMEDIO SABADO-DOMINGO	2.556	2.835	7.852
PAGINAS / VISITAS	2,83		
DURACION MEDIA VISITAS	0:07:26		
DURACION MEDIA PAGINAS	0:02:38		

2. Secciones (Nacional)

	PAGINAS	%
HOME	110.102	39.70 %
RESTO	167.228	60.30 %

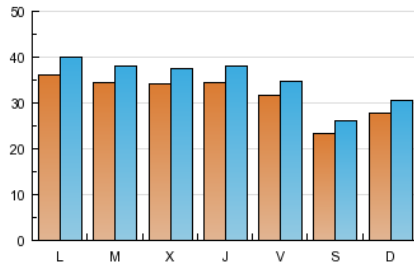
3. Por día del mes (Nacional)

Día	N. únicos	Visitas	Páginas	Día	N. únicos	Visitas	Páginas	Día	N. únicos	Visitas	Páginas
1	3.297	3.654	11.527	11	3.574	4.003	11.548	21	3.271	3.565	9.505
2	2.309	2.555	7.921	12	3.290	3.615	10.198	22	3.212	3.512	10.513
3	2.717	3.017	8.938	13	3.577	3.926	11.447	23	2.477	2.747	7.376
4	3.617	3.989	11.505	14	3.299	3.630	9.995	24	3.047	3.314	7.780
5	3.462	3.815	10.559	15	3.040	3.307	9.569	25	3.789	4.158	11.036
6	3.332	3.657	10.655	16	2.319	2.607	7.691	26	3.342	3.688	10.388
7	3.368	3.711	10.227	17	2.573	2.881	7.616	27	3.572	3.940	10.886
8	3.122	3.425	10.656	18	3.520	3.857	10.005	28	3.786	4.260	12.841
9	2.284	2.537	7.139	19	3.729	4.106	11.212				
10	2.723	3.023	8.351	20	3.233	3.529	10.246				

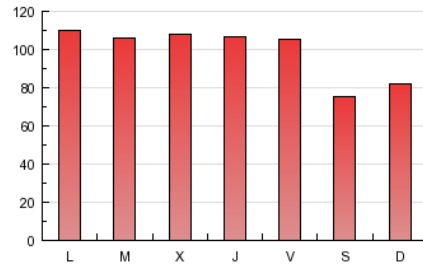
4. Gráficas (Nacional)

4.1 Por día de la semana (promedio)

N. únicos / Visitas (x 100)

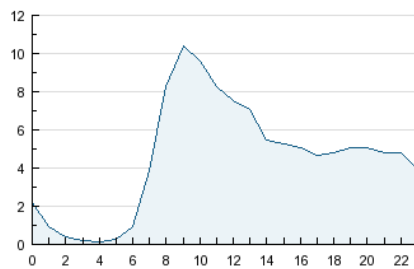


Páginas (x 100)

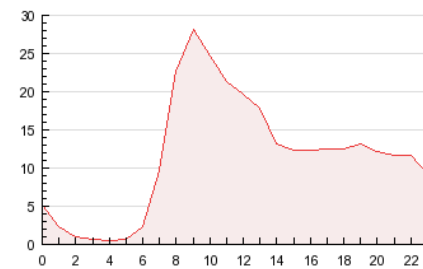


4.2 Por franja horaria (promedio)

Visitas (x 1000)

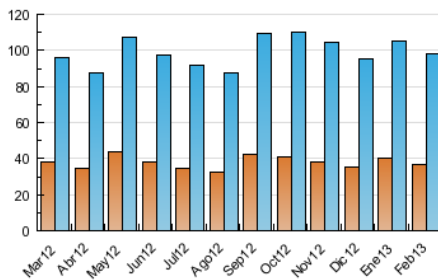


Páginas (x 1000)

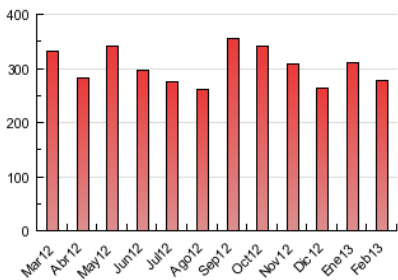


4.3 Por meses

N. únicos / Visitas (x 1000)



Páginas (x 1000)



5. Observaciones

Este Medio Electrónico de Comunicación ha sido medido por la herramienta Site Census de Nielsen que ha obtenido la calificación de *** (3 estrellas) en la homologación de OJDInteractiva

6. Definiciones básicas (Para más información ver Normas Técnicas para el Control de los Medios Electrónicos de Comunicación)

Página Vista:

Conjunto de ficheros enviado a un usuario como resultado de una petición del mismo recibida por el servidor. Cuando la página está formada por varios marcos (frames), el conjunto de los mismos tendrá, a efectos de cómputo, la consideración de una página unitaria.

Visita:

Una secuencia ininterrumpida de páginas servidas a un usuario válido. Si dicho usuario no realiza peticiones de páginas en un periodo de tiempo (30 min) la siguiente petición constituirá el inicio de una nueva visita.

Navegador Único:

Total de combinaciones únicas de una dirección IP y un identificador adicional. Los medios pueden utilizar cookies o el Identificador de Alta de registro.

Duración Página Vista:

Tiempo acumulado en segundos de todas las páginas vistas (en visitas de dos o más páginas vistas), dividido por el número total de páginas vistas.

Duración Visita:

Tiempo en segundos de todas las visitas de dos o más páginas vistas, dividido por el número total de dos o más páginas vistas.

Tráfico nacional:

Audiencia/difusión correspondiente a España medida en base a los datos de las direcciones IP registradas por el sistema de medición.

7. Opinión

De OJDinteractiva, la división de INFORMACIÓN Y CONTROL DE PUBLICACIONES S.A.:

Hemos examinado la información facilitada por el editor del medio electrónico para el periodo que comprende la presente certificación. Nuestro examen se ha realizado de acuerdo con las normas y procedimientos establecidos en las Normas Técnicas para el Control de los Medios Electrónicos de Comunicación.

En nuestra opinión, la presente acta presenta razonablemente la difusión/audiencia registrada por este medio electrónico.

ADVERTENCIA:

El trabajo de OJDinteractiva, la división de INFORMACIÓN Y CONTROL DE PUBLICACIONES S.A (INTROL) se limita a la realización de pruebas para la revisión de los datos de recuento suministrados por el editor con la finalidad de expresar una opinión sobre la razonabilidad de dichos datos de acuerdo con las Normas Técnicas para el control de los MEC.

Por tanto, INTROL no acepta responsabilidad alguna por las inexactitudes o errores que puedan existir en los datos de recuento. Tampoco acepta ninguna responsabilidad por la falsedad en los datos de recuento recibidos del editor, ni por otros datos de medición que no están incluidos en el análisis.