



## INFORMACION Y CONTROL DE PUBLICACIONES, S.A.

Serrano, 21 - 6 planta - Tel. 91 435 00 32 Fax 91 435 96 05 - 28001 MADRID  
Entença, 218 Entr. 7 - Tel 93 439 24 18 Fax 93 419 25 34 - 08029 BARCELONA

**Título:** LA TRIBUNA DE TALAVERA  
**URL Primaria:** http://www.latribunadetalavera.es  
**Editor:** Ceres Comunicación Gráfica, S.A.U.  
**Domicilio:** Avda. Castilla y León, 62  
**Ciudad:** 09006 BURGOS  
**Teléfono:** 94 725 22 56  
**Fax:** 94 727 72 19  
**E-mail:**  
**Clasificación:** Noticias e Información  
**Sub-Clasificación:** Noticias de Interés General

La Tribuna <sup>DE TALAVERA</sup> digital

### 1. Cifras totales y promedios (Nacional e Internacional)

MES - AÑO	NAVEGADORES UNICOS	VISITAS	PAGINAS
Enero - 2013	42.360	109.794	320.906
<b>PROMEDIO DIARIO</b>	<b>3.217</b>	<b>3.542</b>	<b>10.352</b>
<b>PROMEDIO LUNES-VIERNES</b>	<b>3.429</b>	<b>3.773</b>	<b>11.019</b>
<b>PROMEDIO SABADO-DOMINGO</b>	<b>2.606</b>	<b>2.877</b>	<b>8.433</b>
<b>PAGINAS / VISITAS</b>	<b>2,92</b>		
<b>DURACION MEDIA VISITAS</b>	<b>0:06:53</b>		
<b>DURACION MEDIA PAGINAS</b>	<b>0:02:22</b>		

### 2. Secciones (Nacional e Internacional)

	PAGINAS	%
<b>HOME</b>	129.314	40.30 %
<b>RESTO</b>	191.592	59.70 %

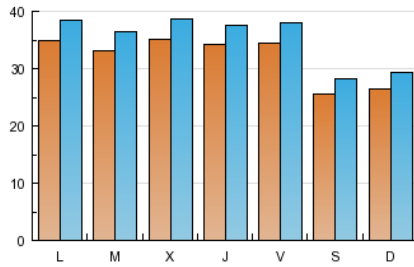
### 3. Por día del mes (Nacional e Internacional)

Día	N. únicos	Visitas	Páginas	Día	N. únicos	Visitas	Páginas	Día	N. únicos	Visitas	Páginas
1	2.076	2.282	4.929	11	3.284	3.598	10.756	21	3.796	4.160	11.075
2	3.229	3.596	9.904	12	2.474	2.720	7.539	22	3.933	4.342	12.465
3	3.283	3.626	10.927	13	2.679	2.930	8.038	23	3.703	4.081	12.892
4	3.093	3.407	10.385	14	3.477	3.805	10.347	24	3.624	3.976	11.933
5	2.301	2.515	7.255	15	3.342	3.635	10.007	25	3.862	4.309	13.848
6	2.227	2.472	7.249	16	3.600	3.926	11.527	26	2.855	3.193	10.834
7	2.797	3.118	8.558	17	3.497	3.815	11.310	27	2.932	3.246	9.514
8	3.506	3.819	10.345	18	3.503	3.881	13.035	28	3.855	4.265	12.972
9	3.462	3.782	10.372	19	2.606	2.856	8.389	29	3.737	4.144	12.841
10	3.201	3.469	9.703	20	2.775	3.082	8.649	30	3.542	3.906	11.048
								31	3.470	3.838	12.260

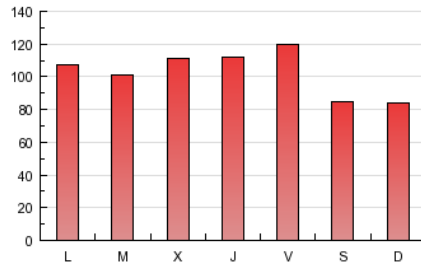
4. Gráficas (Nacional e Internacional)

4.1 Por día de la semana (promedio)

N. únicos / Visitas (x 100)

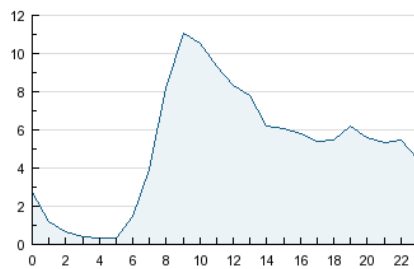


Páginas (x 100)

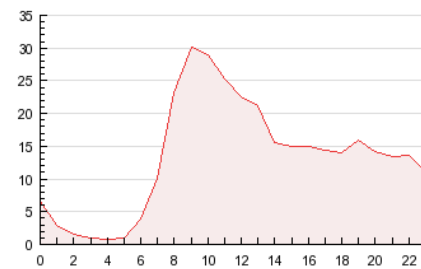


4.2 Por franja horaria (promedio)

Visitas (x 1000)

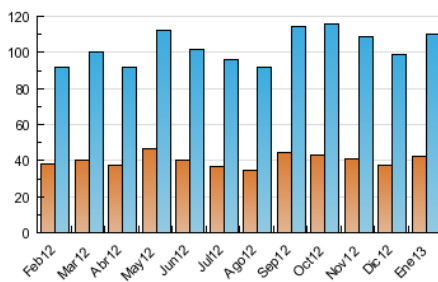


Páginas (x 1000)

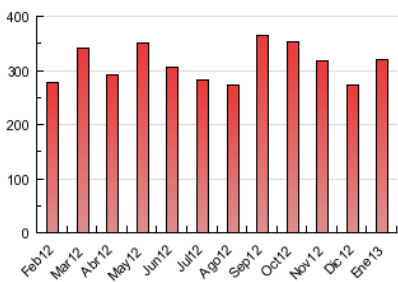


4.3 Por meses

N. únicos / Visitas (x 1000)



Páginas (x 1000)





## INFORMACION Y CONTROL DE PUBLICACIONES, S.A.

Serrano, 21 - 6 planta - Tel. 91 435 00 32 Fax 91 435 96 05 - 28001 MADRID  
Entença, 218 Entr. 7 - Tel 93 439 24 18 Fax 93 419 25 34 - 08029 BARCELONA

### Anexo - Tráfico Nacional

**Título:** LA TRIBUNA DE TALAVERA  
**URL Primaria:** http://www.latribunadetalavera.es  
**Editor:** Ceres Comunicación Gráfica, S.A.U.  
**Domicilio:** Avda. Castilla y León, 62  
**Ciudad:** 09006 BURGOS  
**Teléfono:** 94 725 22 56  
**Fax:** 94 727 72 19  
**E-mail:**  
**Clasificación:** Noticias e Información  
**Sub-Clasificación:** Noticias de Interés General

La Tribuna <sup>DE TALAVERA</sup> digital

#### 1. Cifras totales y promedios (Nacional)

MES - AÑO	NAVEGADORES UNICOS	VISITAS	PAGINAS
Enero - 2013	39.933	105.248	310.809
<b>PROMEDIO DIARIO</b>	<b>3.080</b>	<b>3.395</b>	<b>10.026</b>
<b>PROMEDIO LUNES-VIERNES</b>	<b>3.286</b>	<b>3.620</b>	<b>10.679</b>
<b>PROMEDIO SABADO-DOMINGO</b>	<b>2.487</b>	<b>2.749</b>	<b>8.149</b>
<b>PAGINAS / VISITAS</b>	<b>2,95</b>		
<b>DURACION MEDIA VISITAS</b>	<b>0:06:56</b>		
<b>DURACION MEDIA PAGINAS</b>	<b>0:02:21</b>		

#### 2. Secciones (Nacional)

	PAGINAS	%
<b>HOME</b>	126.060	40.56 %
<b>RESTO</b>	184.749	59.44 %

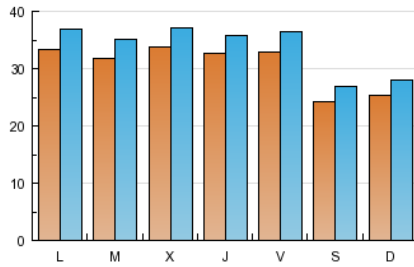
#### 3. Por día del mes (Nacional)

Día	N. únicos	Visitas	Páginas	Día	N. únicos	Visitas	Páginas	Día	N. únicos	Visitas	Páginas
1	1.985	2.190	4.767	11	3.156	3.464	10.450	21	3.651	4.008	10.801
2	3.107	3.468	9.646	12	2.347	2.590	7.258	22	3.783	4.185	12.106
3	3.136	3.460	10.607	13	2.551	2.791	7.686	23	3.528	3.892	12.396
4	2.964	3.272	10.093	14	3.338	3.657	10.019	24	3.456	3.795	11.486
5	2.179	2.388	7.008	15	3.201	3.483	9.691	25	3.699	4.131	13.481
6	2.137	2.374	6.998	16	3.465	3.785	11.187	26	2.708	3.039	10.498
7	2.651	2.962	8.264	17	3.360	3.673	10.951	27	2.818	3.116	9.231
8	3.367	3.674	10.040	18	3.341	3.712	12.633	28	3.695	4.084	12.568
9	3.328	3.642	10.043	19	2.491	2.732	8.091	29	3.579	3.972	12.431
10	3.066	3.321	9.364	20	2.662	2.958	8.420	30	3.409	3.764	10.742
								31	3.308	3.666	11.853

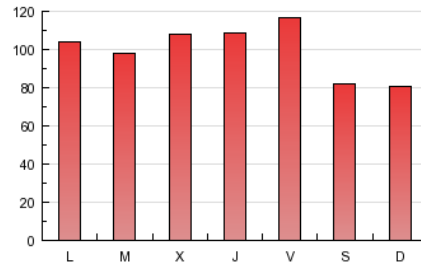
4. Gráficas (Nacional)

4.1 Por día de la semana (promedio)

N. únicos / Visitas (x 100)

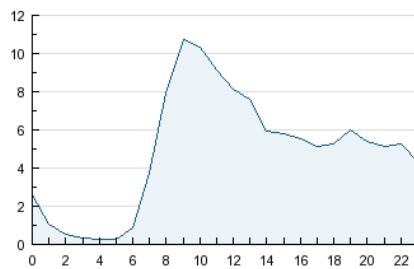


Páginas (x 100)

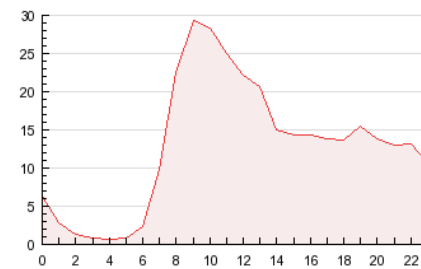


4.2 Por franja horaria (promedio)

Visitas (x 1000)

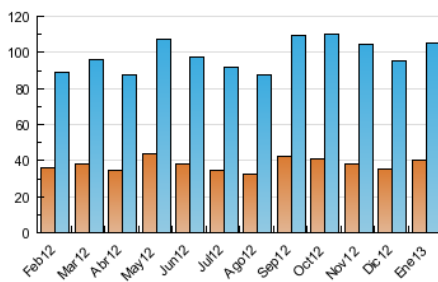


Páginas (x 1000)

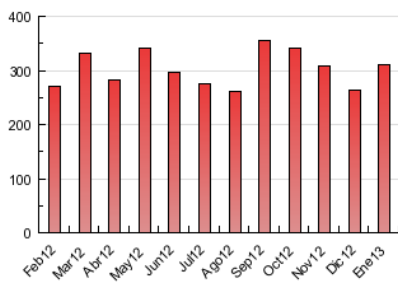


4.3 Por meses

N. únicos / Visitas (x 1000)



Páginas (x 1000)



## 5. Observaciones

Este Medio Electrónico de Comunicación ha sido medido por la herramienta Site Census de Nielsen-SC que ha obtenido la calificación de \*\*\* (3 estrellas) en la homologación de OJDInteractiva

## 6. Definiciones básicas (Para más información ver Normas Técnicas para el Control de los Medios Electrónicos de Comunicación)

### Página Vista:

Conjunto de ficheros enviado a un usuario como resultado de una petición del mismo recibida por el servidor. Cuando la página está formada por varios marcos (frames), el conjunto de los mismos tendrá, a efectos de cómputo, la consideración de una página unitaria.

### Visita:

Una secuencia ininterrumpida de páginas servidas a un usuario válido. Si dicho usuario no realiza peticiones de páginas en un periodo de tiempo (30 min) la siguiente petición constituirá el inicio de una nueva visita.

### Navegador Único:

Total de combinaciones únicas de una dirección IP y un identificador adicional. Los medios pueden utilizar cookies o el Identificador de Alta de registro.

### Duración Página Vista:

Tiempo acumulado en segundos de todas las páginas vistas (en visitas de dos o más páginas vistas), dividido por el número total de páginas vistas.

### Duración Visita:

Tiempo en segundos de todas las visitas de dos o más páginas vistas, dividido por el número total de dos o más páginas vistas.

### Tráfico nacional:

Audiencia/difusión correspondiente a España medida en base a los datos de las direcciones IP registradas por el sistema de medición.

## 7. Opinión

De OJDinteractiva, la división de INFORMACIÓN Y CONTROL DE PUBLICACIONES S.A.:

Hemos examinado la información facilitada por el editor del medio electrónico para el periodo que comprende la presente certificación. Nuestro examen se ha realizado de acuerdo con las normas y procedimientos establecidos en las Normas Técnicas para el Control de los Medios Electrónicos de Comunicación.

En nuestra opinión, la presente acta presenta razonablemente la difusión/audiencia registrada por este medio electrónico.

### ADVERTENCIA:

El trabajo de OJDinteractiva, la división de INFORMACIÓN Y CONTROL DE PUBLICACIONES S.A (INTROL) se limita a la realización de pruebas para la revisión de los datos de recuento suministrados por el editor con la finalidad de expresar una opinión sobre la razonabilidad de dichos datos de acuerdo con las Normas Técnicas para el control de los MEC.

Por tanto, INTROL no acepta responsabilidad alguna por las inexactitudes o errores que puedan existir en los datos de recuento. Tampoco acepta ninguna responsabilidad por la falsedad en los datos de recuento recibidos del editor, ni por otros datos de medición que no están incluidos en el análisis.