



## INFORMACION Y CONTROL DE PUBLICACIONES, S.A.

Serrano, 21 - 6 planta - Tel. 91 435 00 32 Fax 91 435 96 05 - 28001 MADRID  
Entença, 218 Entr. 7 - Tel 93 439 24 18 Fax 93 419 25 34 - 08029 BARCELONA

**Título:** LA TRIBUNA DE TOLEDO  
**URL Primaria:** http://www.latribunadetoledo.es  
**Editor:** Ceres Comunicación Gráfica, S.A.U.  
**Domicilio:** Avda. Castilla y León, 62  
**Ciudad:** 09006 BURGOS  
**Teléfono:** 94 725 22 56  
**Fax:** 94 727 72 19  
**E-mail:**  
**Clasificación:** Noticias e Información  
**Sub-Clasificación:** Noticias de Interés General

La Tribuna <sup>DE TOLEDO</sup> <sub>digital</sub>

### 1. Cifras totales y promedios (Nacional e Internacional)

MES - AÑO	NAVEGADORES UNICOS	VISITAS	PAGINAS
Diciembre - 2012	77.730	155.759	434.913
<b>PROMEDIO DIARIO</b>	<b>4.615</b>	<b>5.024</b>	<b>14.029</b>
<b>PROMEDIO LUNES-VIERNES</b>	<b>5.006</b>	<b>5.433</b>	<b>15.325</b>
<b>PROMEDIO SABADO-DOMINGO</b>	<b>3.795</b>	<b>4.166</b>	<b>11.308</b>
<b>PAGINAS / VISITAS</b>	<b>2,79</b>		
<b>DURACION MEDIA VISITAS</b>	<b>0:07:06</b>		
<b>DURACION MEDIA PAGINAS</b>	<b>0:02:33</b>		

### 2. Secciones (Nacional e Internacional)

	PAGINAS	%
<b>HOME</b>	145.917	33.55 %
<b>RESTO</b>	288.996	66.45 %

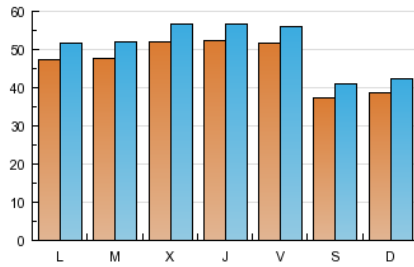
### 3. Por día del mes (Nacional e Internacional)

Día	N. únicos	Visitas	Páginas	Día	N. únicos	Visitas	Páginas	Día	N. únicos	Visitas	Páginas
1	3.945	4.305	11.383	11	5.301	5.751	16.690	21	4.790	5.253	15.374
2	4.061	4.509	11.988	12	5.072	5.512	16.582	22	3.895	4.336	11.327
3	5.558	6.031	17.459	13	5.428	5.875	16.984	23	3.898	4.275	11.749
4	5.248	5.663	16.040	14	5.260	5.630	16.775	24	3.292	3.547	9.251
5	5.216	5.644	16.216	15	3.671	4.045	11.902	25	3.026	3.350	7.495
6	3.899	4.270	12.466	16	3.945	4.330	12.095	26	4.848	5.346	15.139
7	4.475	4.848	14.602	17	5.670	6.187	17.683	27	4.783	5.247	14.579
8	3.280	3.596	9.753	18	5.445	5.971	17.632	28	6.200	6.630	16.386
9	3.884	4.237	11.181	19	5.614	6.118	18.350	29	3.850	4.185	11.781
10	5.784	6.281	17.770	20	6.799	7.220	18.844	30	3.516	3.842	9.924
								31	3.426	3.725	9.513

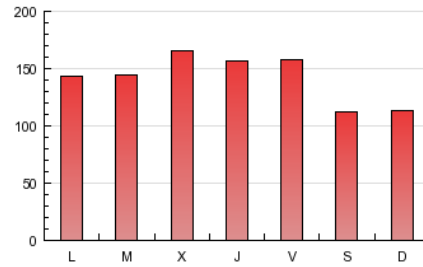
4. Gráficas (Nacional e Internacional)

4.1 Por día de la semana (promedio)

N. únicos / Visitas (x 100)

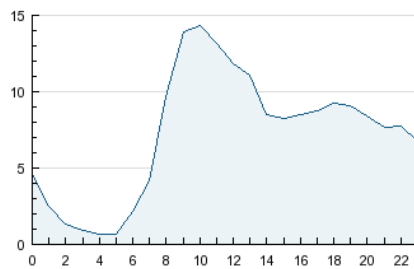


Páginas (x 100)

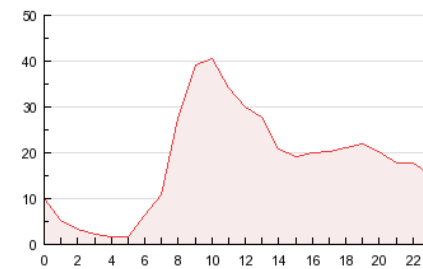


4.2 Por franja horaria (promedio)

Visitas (x 1000)

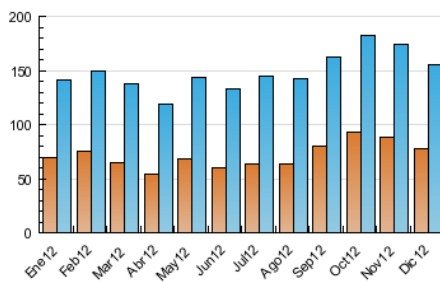


Páginas (x 1000)

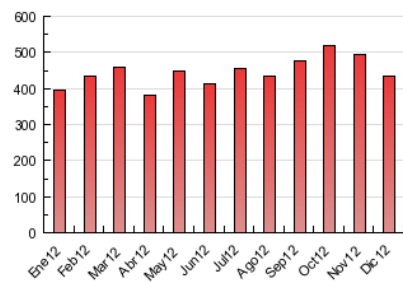


4.3 Por meses

N. únicos / Visitas (x 1000)



Páginas (x 1000)





## INFORMACION Y CONTROL DE PUBLICACIONES, S.A.

Serrano, 21 - 6 planta - Tel. 91 435 00 32 Fax 91 435 96 05 - 28001 MADRID  
Entença, 218 Entr. 7 - Tel 93 439 24 18 Fax 93 419 25 34 - 08029 BARCELONA

### Anexo - Tráfico Nacional

**Título:** LA TRIBUNA DE TOLEDO  
**URL Primaria:** http://www.latribunadetoledo.es  
**Editor:** Ceres Comunicación Gráfica, S.A.U.  
**Domicilio:** Avda. Castilla y León, 62  
**Ciudad:** 09006 BURGOS  
**Teléfono:** 94 725 22 56  
**Fax:** 94 727 72 19  
**E-mail:**  
**Clasificación:** Noticias e Información  
**Sub-Clasificación:** Noticias de Interés General

La Tribuna <sup>DE TOLEDO</sup> digital

#### 1. Cifras totales y promedios (Nacional)

MES - AÑO	NAVEGADORES UNICOS	VISITAS	PAGINAS
Diciembre - 2012	71.518	147.506	418.578
<b>PROMEDIO DIARIO</b>	<b>4.365</b>	<b>4.758</b>	<b>13.503</b>
<b>PROMEDIO LUNES-VIERNES</b>	<b>4.736</b>	<b>5.148</b>	<b>14.749</b>
<b>PROMEDIO SABADO-DOMINGO</b>	<b>3.584</b>	<b>3.940</b>	<b>10.885</b>
<b>PAGINAS / VISITAS</b>	<b>2,84</b>		
<b>DURACION MEDIA VISITAS</b>	<b>0:07:05</b>		
<b>DURACION MEDIA PAGINAS</b>	<b>0:02:30</b>		

#### 2. Secciones (Nacional)

	PAGINAS	%
<b>HOME</b>	143.223	34.22 %
<b>RESTO</b>	275.355	65.78 %

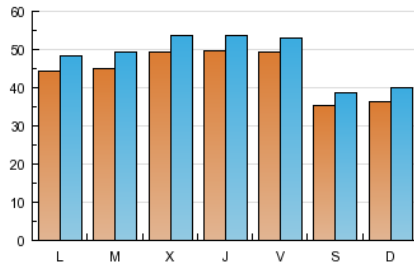
#### 3. Por día del mes (Nacional)

Día	N. únicos	Visitas	Páginas	Día	N. únicos	Visitas	Páginas	Día	N. únicos	Visitas	Páginas
1	3.720	4.049	10.912	11	5.002	5.437	15.968	21	4.550	4.997	14.840
2	3.860	4.291	11.622	12	4.842	5.259	16.072	22	3.696	4.118	10.878
3	5.221	5.677	16.696	13	5.184	5.609	16.430	23	3.702	4.063	11.297
4	4.935	5.339	15.430	14	4.973	5.325	16.172	24	3.113	3.363	8.919
5	4.895	5.301	15.529	15	3.475	3.830	11.490	25	2.908	3.221	7.306
6	3.623	3.981	11.859	16	3.730	4.104	11.722	26	4.647	5.135	14.738
7	4.235	4.595	13.988	17	5.324	5.826	16.976	27	4.566	5.012	14.141
8	3.058	3.362	9.250	18	5.197	5.707	17.033	28	5.914	6.335	15.842
9	3.635	3.967	10.704	19	5.321	5.806	17.655	29	3.652	3.977	11.396
10	5.346	5.821	16.852	20	6.483	6.889	18.162	30	3.316	3.634	9.576
								31	3.187	3.476	9.123

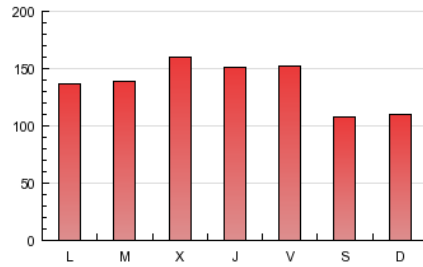
4. Gráficas (Nacional)

4.1 Por día de la semana (promedio)

N. únicos / Visitas (x 100)

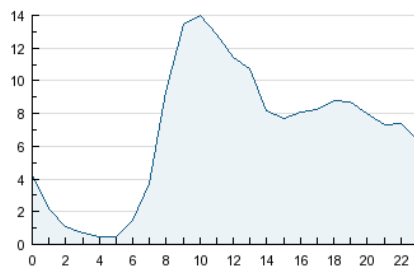


Páginas (x 100)

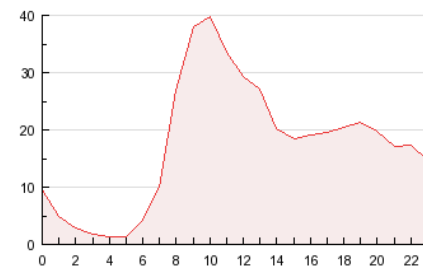


4.2 Por franja horaria (promedio)

Visitas (x 1000)

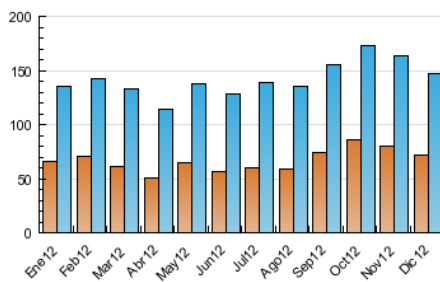


Páginas (x 1000)

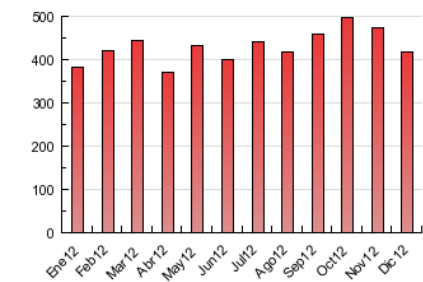


4.3 Por meses

N. únicos / Visitas (x 1000)



Páginas (x 1000)



## 5. Observaciones

Este Medio Electrónico de Comunicación ha sido medido por la herramienta Site Census de Nielsen Online que ha obtenido la calificación de \*\*\* (3 estrellas) en la homologación de OJDInteractiva

## 6. Definiciones básicas (Para más información ver Normas Técnicas para el Control de los Medios Electrónicos de Comunicación)

### Página Vista:

Conjunto de ficheros enviado a un usuario como resultado de una petición del mismo recibida por el servidor. Cuando la página está formada por varios marcos (frames), el conjunto de los mismos tendrá, a efectos de cómputo, la consideración de una página unitaria.

### Visita:

Una secuencia ininterrumpida de páginas servidas a un usuario válido. Si dicho usuario no realiza peticiones de páginas en un periodo de tiempo (30 min) la siguiente petición constituirá el inicio de una nueva visita.

### Navegador Único:

Total de combinaciones únicas de una dirección IP y un identificador adicional. Los medios pueden utilizar cookies o el Identificador de Alta de registro.

### Duración Página Vista:

Tiempo acumulado en segundos de todas las páginas vistas (en visitas de dos o más páginas vistas), dividido por el número total de páginas vistas.

### Duración Visita:

Tiempo en segundos de todas las visitas de dos o más páginas vistas, dividido por el número total de dos o más páginas vistas.

### Tráfico nacional:

Audiencia/difusión correspondiente a España medida en base a los datos de las direcciones IP registradas por el sistema de medición.

## 7. Opinión

De OJDinteractiva, la división de INFORMACIÓN Y CONTROL DE PUBLICACIONES S.A.:

Hemos examinado la información facilitada por el editor del medio electrónico para el periodo que comprende la presente certificación. Nuestro examen se ha realizado de acuerdo con las normas y procedimientos establecidos en las Normas Técnicas para el Control de los Medios Electrónicos de Comunicación.

En nuestra opinión, la presente acta presenta razonablemente la difusión/audiencia registrada por este medio electrónico.

### ADVERTENCIA:

El trabajo de OJDinteractiva, la división de INFORMACIÓN Y CONTROL DE PUBLICACIONES S.A (INTROL) se limita a la realización de pruebas para la revisión de los datos de recuento suministrados por el editor con la finalidad de expresar una opinión sobre la razonabilidad de dichos datos de acuerdo con las Normas Técnicas para el control de los MEC.

Por tanto, INTROL no acepta responsabilidad alguna por las inexactitudes o errores que puedan existir en los datos de recuento. Tampoco acepta ninguna responsabilidad por la falsedad en los datos de recuento recibidos del editor, ni por otros datos de medición que no están incluidos en el análisis.