



INFORMACION Y CONTROL DE PUBLICACIONES, S.A.

Serrano, 21 - 6 planta - Tel. 91 435 00 32 Fax 91 435 96 05 - 28001 MADRID
Entença, 218 Entr. 7 - Tel 93 439 24 18 Fax 93 419 25 34 - 08029 BARCELONA

Título: LA TRIBUNA DE TOLEDO
URL Primaria: http://www.latribunadetoledo.es
Editor: Ceres Comunicación Gráfica, S.A.U.
Domicilio: Avda. Castilla y León, 62
Ciudad: 09006 BURGOS
Teléfono: 94 725 22 56
Fax: 94 727 72 19
E-mail:
Clasificación: Noticias e Información
Sub-Clasificación: Noticias de Interés General

La Tribuna ^{DE TOLEDO} _{digital}

1. Cifras totales y promedios (Nacional e Internacional)

MES - AÑO	NAVEGADORES UNICOS	VISITAS	PAGINAS
Octubre - 2012	92.723	182.887	519.342
PROMEDIO DIARIO	5.419	5.900	16.753
PROMEDIO LUNES-VIERNES	5.874	6.381	18.262
PROMEDIO SABADO-DOMINGO	4.110	4.515	12.415
PAGINAS / VISITAS	2,84		
DURACION MEDIA VISITAS	0:07:12		
DURACION MEDIA PAGINAS	0:02:33		

2. Secciones (Nacional e Internacional)

	PAGINAS	%
HOME	168.292	32.40 %
RESTO	351.050	67.60 %

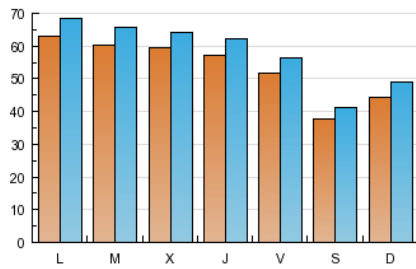
3. Por día del mes (Nacional e Internacional)

Día	N. únicos	Visitas	Páginas	Día	N. únicos	Visitas	Páginas	Día	N. únicos	Visitas	Páginas
1	5.547	6.071	17.625	11	5.305	5.785	18.402	21	4.838	5.322	13.572
2	5.223	5.667	16.981	12	3.774	4.142	12.124	22	7.175	7.760	19.493
3	6.019	6.453	17.185	13	3.574	3.909	11.591	23	6.384	6.898	18.397
4	5.420	5.909	17.584	14	4.618	5.102	13.008	24	6.314	6.776	19.895
5	5.479	6.014	17.740	15	6.654	7.312	20.274	25	6.046	6.501	18.829
6	3.592	3.968	10.837	16	7.091	7.679	20.703	26	5.458	5.897	17.971
7	4.056	4.481	12.591	17	6.672	7.201	18.627	27	3.554	3.865	12.148
8	6.361	6.957	20.688	18	6.172	6.667	17.731	28	4.249	4.699	13.157
9	5.687	6.241	19.974	19	5.978	6.522	18.515	29	5.727	6.204	17.393
10	5.603	6.123	18.064	20	4.400	4.776	12.415	30	5.850	6.368	17.786
								31	5.165	5.618	18.042

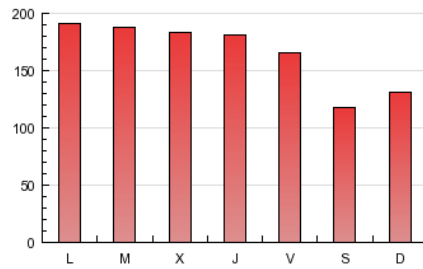
4. Gráficas (Nacional e Internacional)

4.1 Por día de la semana (promedio)

N. únicos / Visitas (x 100)

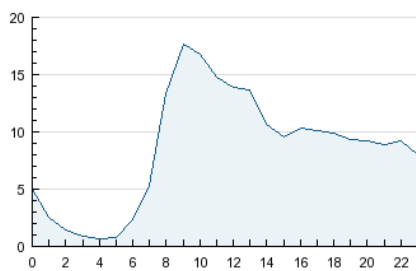


Páginas (x 100)

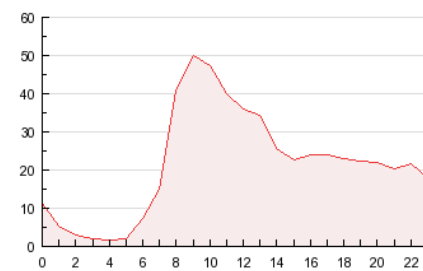


4.2 Por franja horaria (promedio)

Visitas (x 1000)

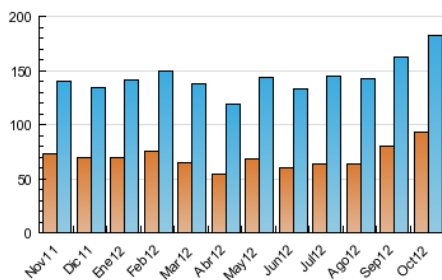


Páginas (x 1000)

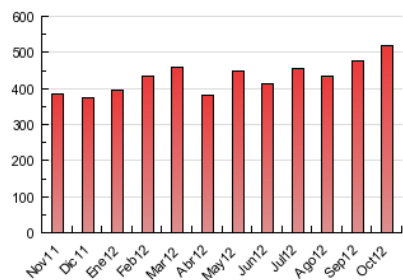


4.3 Por meses

N. únicos / Visitas (x 1000)



Páginas (x 1000)





INFORMACION Y CONTROL DE PUBLICACIONES, S.A.

Serrano, 21 - 6 planta - Tel. 91 435 00 32 Fax 91 435 96 05 - 28001 MADRID
Entença, 218 Entr. 7 - Tel 93 439 24 18 Fax 93 419 25 34 - 08029 BARCELONA

Anexo - Tráfico Nacional

Título: LA TRIBUNA DE TOLEDO
URL Primaria: http://www.latribunadetoledo.es
Editor: Ceres Comunicación Gráfica, S.A.U.
Domicilio: Avda. Castilla y León, 62
Ciudad: 09006 BURGOS
Teléfono: 94 725 22 56
Fax: 94 727 72 19
E-mail:
Clasificación: Noticias e Información
Sub-Clasificación: Noticias de Interés General

La Tribuna ^{DE TOLEDO} digital

1. Cifras totales y promedios (Nacional)

MES - AÑO	NAVEGADORES UNICOS	VISITAS	PAGINAS
Octubre - 2012	85.505	173.163	498.126
PROMEDIO DIARIO	5.121	5.586	16.069
PROMEDIO LUNES-VIERNES	5.552	6.042	17.509
PROMEDIO SABADO-DOMINGO	3.881	4.274	11.929
PAGINAS / VISITAS	2,88		
DURACION MEDIA VISITAS	0:07:01		
DURACION MEDIA PAGINAS	0:02:27		

2. Secciones (Nacional)

	PAGINAS	%
HOME	164.592	33.04 %
RESTO	333.534	66.96 %

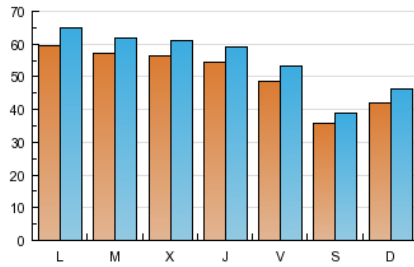
3. Por día del mes (Nacional)

Día	N. únicos	Visitas	Páginas	Día	N. únicos	Visitas	Páginas	Día	N. únicos	Visitas	Páginas
1	5.268	5.770	16.952	11	5.041	5.510	17.775	21	4.568	5.036	13.083
2	4.991	5.419	16.435	12	3.483	3.847	11.562	22	6.760	7.329	18.714
3	5.737	6.164	16.428	13	3.360	3.686	11.187	23	5.918	6.400	17.381
4	5.149	5.626	16.791	14	4.388	4.866	12.521	24	5.975	6.424	19.108
5	5.200	5.721	16.805	15	6.272	6.904	19.415	25	5.731	6.174	18.129
6	3.398	3.760	10.347	16	6.627	7.185	19.705	26	5.149	5.573	17.199
7	3.845	4.258	12.164	17	6.300	6.802	17.864	27	3.358	3.660	11.696
8	6.015	6.586	19.862	18	5.817	6.301	17.030	28	3.981	4.411	12.611
9	5.405	5.946	19.203	19	5.619	6.148	17.633	29	5.446	5.899	16.735
10	5.340	5.846	17.407	20	4.153	4.514	11.821	30	5.557	6.062	17.124
								31	4.902	5.336	17.439

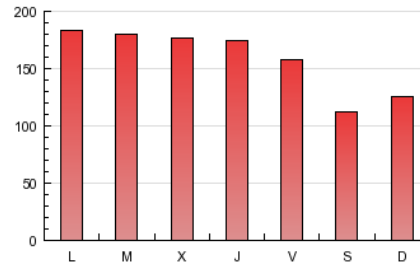
4. Gráficas (Nacional)

4.1 Por día de la semana (promedio)

N. únicos / Visitas (x 100)

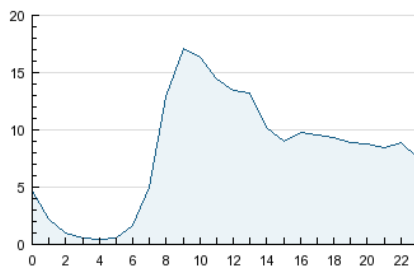


Páginas (x 100)

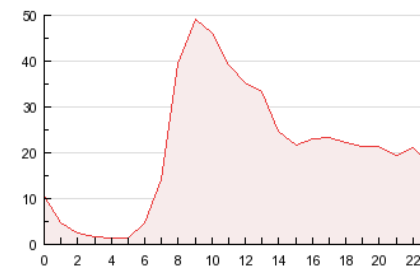


4.2 Por franja horaria (promedio)

Visitas (x 1000)

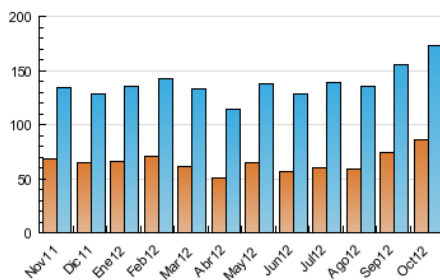


Páginas (x 1000)

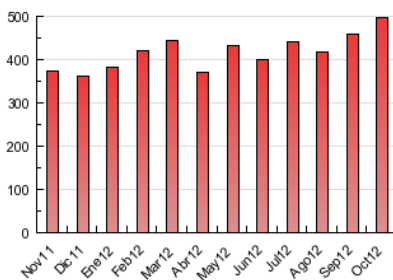


4.3 Por meses

N. únicos / Visitas (x 1000)



Páginas (x 1000)



5. Observaciones

Este Medio Electrónico de Comunicación ha sido medido por la herramienta Site Census de Nielsen Online que ha obtenido la calificación de *** (3 estrellas) en la homologación de OJDInteractiva

6. Definiciones básicas (Para más información ver Normas Técnicas para el Control de los Medios Electrónicos de Comunicación)

Página Vista:

Conjunto de ficheros enviado a un usuario como resultado de una petición del mismo recibida por el servidor. Cuando la página está formada por varios marcos (frames), el conjunto de los mismos tendrá, a efectos de cómputo, la consideración de una página unitaria.

Visita:

Una secuencia ininterrumpida de páginas servidas a un usuario válido. Si dicho usuario no realiza peticiones de páginas en un periodo de tiempo (30 min) la siguiente petición constituirá el inicio de una nueva visita.

Navegador Único:

Total de combinaciones únicas de una dirección IP y un identificador adicional. Los medios pueden utilizar cookies o el Identificador de Alta de registro.

Duración Página Vista:

Tiempo acumulado en segundos de todas las páginas vistas (en visitas de dos o más páginas vistas), dividido por el número total de páginas vistas.

Duración Visita:

Tiempo en segundos de todas las visitas de dos o más páginas vistas, dividido por el número total de dos o más páginas vistas.

Tráfico nacional:

Audiencia/difusión correspondiente a España medida en base a los datos de las direcciones IP registradas por el sistema de medición.

7. Opinión

De OJDinteractiva, la división de INFORMACIÓN Y CONTROL DE PUBLICACIONES S.A.:

Hemos examinado la información facilitada por el editor del medio electrónico para el periodo que comprende la presente certificación. Nuestro examen se ha realizado de acuerdo con las normas y procedimientos establecidos en las Normas Técnicas para el Control de los Medios Electrónicos de Comunicación.

En nuestra opinión, la presente acta presenta razonablemente la difusión/audiencia registrada por este medio electrónico.

ADVERTENCIA:

El trabajo de OJDinteractiva, la división de INFORMACIÓN Y CONTROL DE PUBLICACIONES S.A (INTROL) se limita a la realización de pruebas para la revisión de los datos de recuento suministrados por el editor con la finalidad de expresar una opinión sobre la razonabilidad de dichos datos de acuerdo con las Normas Técnicas para el control de los MEC.

Por tanto, INTROL no acepta responsabilidad alguna por las inexactitudes o errores que puedan existir en los datos de recuento. Tampoco acepta ninguna responsabilidad por la falsedad en los datos de recuento recibidos del editor, ni por otros datos de medición que no están incluidos en el análisis.