



INFORMACION Y CONTROL DE PUBLICACIONES, S.A.

Serrano, 21 - 6 planta - Tel. 91 435 00 32 Fax 91 435 96 05 - 28001 MADRID
Entença, 218 Entr. 7 - Tel 93 439 24 18 Fax 93 419 25 34 - 08029 BARCELONA

Título: LA TRIBUNA DE TOLEDO
URL Primaria: http://www.latribunadetoledo.es
Editor: Ceres Comunicación Gráfica, S.A.U.
Domicilio: Avda. Castilla y León, 62
Ciudad: 09006 BURGOS
Teléfono: 94 725 22 56
Fax: 94 727 72 19
E-mail:
Clasificación: Noticias e Información
Sub-Clasificación: Noticias de Interés General

La Tribuna ^{DE TOLEDO} _{digital}

1. Cifras totales y promedios (Nacional e Internacional)

MES - AÑO	NAVEGADORES UNICOS	VISITAS	PAGINAS
Julio - 2012	63.971	145.043	456.633
PROMEDIO DIARIO	4.216	4.679	14.730
PROMEDIO LUNES-VIERNES	4.703	5.219	16.331
PROMEDIO SABADO-DOMINGO	3.027	3.358	10.816
PAGINAS / VISITAS	3,15		
DURACION MEDIA VISITAS	0:06:46		
DURACION MEDIA PAGINAS	0:02:09		

2. Secciones (Nacional e Internacional)

	PAGINAS	%
HOME	158.071	34.62 %
RESTO	298.562	65.38 %

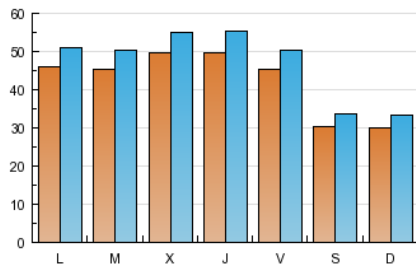
3. Por día del mes (Nacional e Internacional)

Día	N. únicos	Visitas	Páginas	Día	N. únicos	Visitas	Páginas	Día	N. únicos	Visitas	Páginas
1	2.896	3.147	10.839	11	5.118	5.685	18.793	21	3.576	3.965	14.024
2	4.412	4.879	14.051	12	4.928	5.431	17.040	22	3.313	3.670	10.512
3	4.337	4.731	14.947	13	4.278	4.769	15.036	23	4.878	5.459	17.159
4	4.217	4.597	15.475	14	2.881	3.213	11.150	24	4.760	5.338	17.482
5	4.257	4.696	15.382	15	2.974	3.333	10.224	25	5.825	6.545	20.208
6	3.907	4.266	14.209	16	4.682	5.223	16.000	26	4.897	5.428	17.511
7	2.775	3.056	9.570	17	4.747	5.256	16.996	27	4.356	4.821	16.213
8	2.912	3.211	10.223	18	4.656	5.179	16.265	28	2.941	3.274	10.661
9	4.473	4.959	13.349	19	5.750	6.520	19.237	29	2.974	3.355	10.144
10	4.472	4.958	14.417	20	5.633	6.292	19.640	30	4.475	4.922	15.045
								31	4.408	4.865	14.831

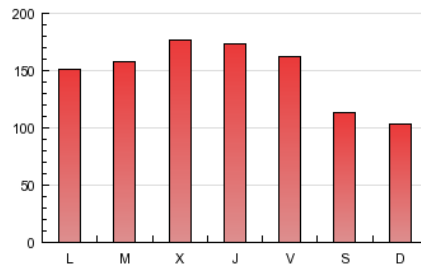
4. Gráficas (Nacional e Internacional)

4.1 Por día de la semana (promedio)

N. únicos / Visitas (x 100)

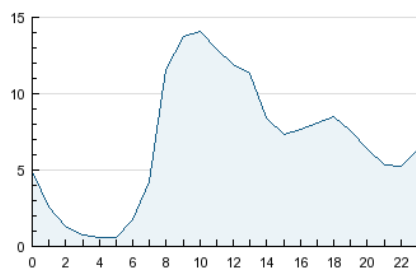


Páginas (x 100)

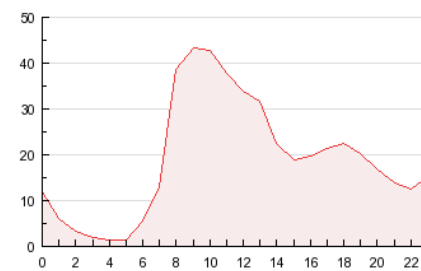


4.2 Por franja horaria (promedio)

Visitas (x 1000)

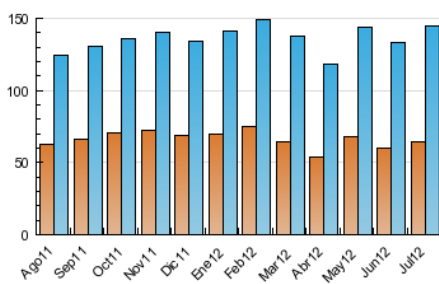


Páginas (x 1000)

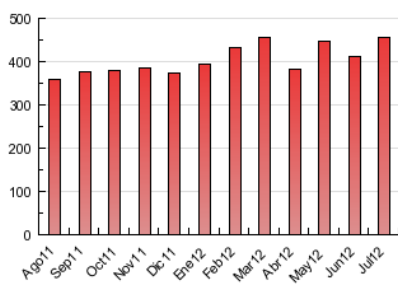


4.3 Por meses

N. únicos / Visitas (x 1000)



Páginas (x 1000)





INFORMACION Y CONTROL DE PUBLICACIONES, S.A.

Serrano, 21 - 6 planta - Tel. 91 435 00 32 Fax 91 435 96 05 - 28001 MADRID
Entença, 218 Entr. 7 - Tel 93 439 24 18 Fax 93 419 25 34 - 08029 BARCELONA

Anexo - Tráfico Nacional

Título: LA TRIBUNA DE TOLEDO
URL Primaria: http://www.latribunadetoledo.es
Editor: Ceres Comunicación Gráfica, S.A.U.
Domicilio: Avda. Castilla y León, 62
Ciudad: 09006 BURGOS
Teléfono: 94 725 22 56
Fax: 94 727 72 19
E-mail:
Clasificación: Noticias e Información
Sub-Clasificación: Noticias de Interés General

La Tribuna ^{DE TOLEDO} digital

1. Cifras totales y promedios (Nacional)

MES - AÑO	NAVEGADORES UNICOS	VISITAS	PAGINAS
Julio - 2012	60.122	138.604	440.439
PROMEDIO DIARIO	4.027	4.471	14.208
PROMEDIO LUNES-VIERNES	4.494	4.991	15.735
PROMEDIO SABADO-DOMINGO	2.885	3.201	10.476
PAGINAS / VISITAS	3,18		
DURACION MEDIA VISITAS	0:06:40		
DURACION MEDIA PAGINAS	0:02:06		

2. Secciones (Nacional)

	PAGINAS	%
HOME	154.072	34.98 %
RESTO	286.367	65.02 %

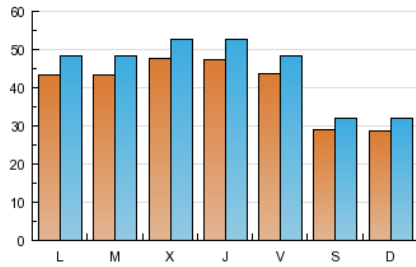
3. Por día del mes (Nacional)

Día	N. únicos	Visitas	Páginas	Día	N. únicos	Visitas	Páginas	Día	N. únicos	Visitas	Páginas
1	2.752	2.994	10.558	11	4.913	5.454	18.133	21	3.396	3.771	13.575
2	4.226	4.674	13.606	12	4.724	5.218	16.505	22	3.154	3.491	10.107
3	4.142	4.523	14.435	13	4.102	4.581	14.365	23	4.670	5.229	16.488
4	4.036	4.404	15.024	14	2.736	3.059	10.836	24	4.570	5.131	16.915
5	4.081	4.505	14.795	15	2.854	3.197	9.926	25	5.581	6.277	19.469
6	3.739	4.083	13.688	16	4.481	5.001	15.499	26	4.673	5.179	16.762
7	2.650	2.915	9.273	17	4.558	5.049	16.382	27	4.185	4.638	15.644
8	2.804	3.087	9.923	18	4.474	4.958	15.615	28	2.790	3.115	10.306
9	4.146	4.613	12.784	19	5.490	6.229	18.491	29	2.827	3.178	9.776
10	4.270	4.740	13.876	20	5.388	6.020	18.943	30	4.213	4.645	14.451
								31	4.206	4.646	14.289

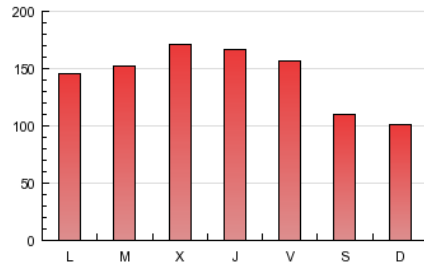
4. Gráficas (Nacional)

4.1 Por día de la semana (promedio)

N. únicos / Visitas (x 100)

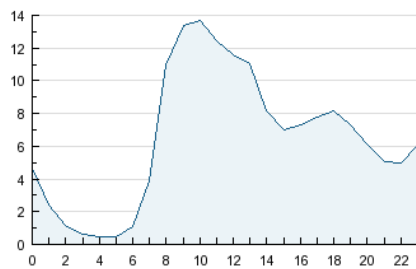


Páginas (x 100)

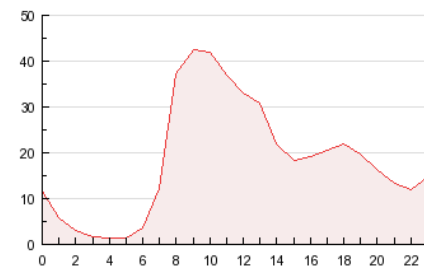


4.2 Por franja horaria (promedio)

Visitas (x 1000)

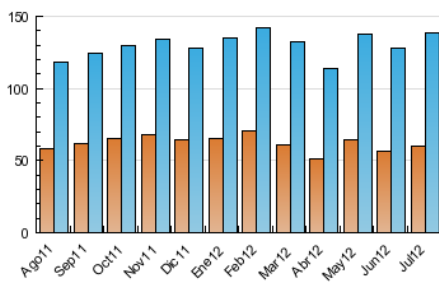


Páginas (x 1000)

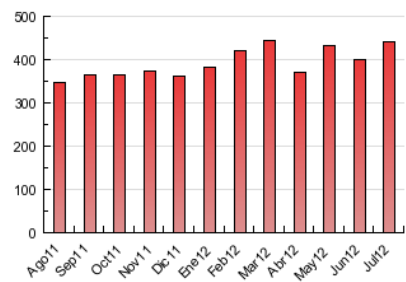


4.3 Por meses

N. únicos / Visitas (x 1000)



Páginas (x 1000)



5. Definiciones básicas (Para más información ver Normas Técnicas para el Control de los Medios Electrónicos de Comunicación)

Página Vista:

Conjunto de ficheros enviado a un usuario como resultado de una petición del mismo recibida por el servidor. Cuando la página está formada por varios marcos (frames), el conjunto de los mismos tendrá, a efectos de cómputo, la consideración de una página unitaria.

Visita:

Una secuencia ininterrumpida de páginas servidas a un usuario válido. Si dicho usuario no realiza peticiones de páginas en un periodo de tiempo (30 min) la siguiente petición constituirá el inicio de una nueva visita.

Navegador Único:

Total de combinaciones únicas de una dirección IP y un identificador adicional. Los medios pueden utilizar cookies o el Identificador de Alta de registro.

Duración Página Vista:

Tiempo acumulado en segundos de todas las páginas vistas (en visitas de dos o más páginas vistas), dividido por el número total de páginas vistas.

Duración Visita:

Tiempo en segundos de todas las visitas de dos o más páginas vistas, dividido por el número total de dos o más páginas vistas.

Tráfico nacional:

Audiencia/difusión correspondiente a España medida en base a los datos de las direcciones IP registradas por el sistema de medición.

6. Opinión

De OJDinteractiva, la división de INFORMACIÓN Y CONTROL DE PUBLICACIONES S.A.:

Hemos examinado la información facilitada por el editor del medio electrónico para el periodo que comprende la presente certificación. Nuestro examen se ha realizado de acuerdo con las normas y procedimientos establecidos en las Normas Técnicas para el Control de los Medios Electrónicos de Comunicación.

En nuestra opinión, la presente acta presenta razonablemente la difusión/audiencia registrada por este medio electrónico.

ADVERTENCIA:

El trabajo de OJDinteractiva, la división de INFORMACIÓN Y CONTROL DE PUBLICACIONES S.A (INTROL) se limita a la realización de pruebas para la revisión de los datos de recuento suministrados por el editor con la finalidad de expresar una opinión sobre la razonabilidad de dichos datos de acuerdo con las Normas Técnicas para el control de los MEC.

Por tanto, INTROL no acepta responsabilidad alguna por las inexactitudes o errores que puedan existir en los datos de recuento. Tampoco acepta ninguna responsabilidad por la falsedad en los datos de recuento recibidos del editor, ni por otros datos de medición que no están incluidos en el análisis.