



## INFORMACION Y CONTROL DE PUBLICACIONES, S.A.

Serrano, 21 - 6 planta - Tel. 91 435 00 32 Fax 91 435 96 05 - 28001 MADRID  
Entença, 218 Entr. 7 - Tel 93 439 24 18 Fax 93 419 25 34 - 08029 BARCELONA

**Título:** LA TRIBUNA DE TOLEDO  
**URL Primaria:** http://www.latribunadetoledo.es  
**Editor:** Ceres Comunicación Gráfica, S.A.U.  
**Domicilio:** Avda. Castilla y León, 62  
**Ciudad:** 09006 BURGOS  
**Teléfono:** 94 725 22 56  
**Fax:** 94 727 72 19  
**E-mail:**  
**Clasificación:** Noticias e Información  
**Sub-Clasificación:** Noticias de Interés General

La Tribuna de Toledo.es

### 1. Cifras totales y promedios (Nacional e Internacional)

MES - AÑO	NAVEGADORES UNICOS	VISITAS	PAGINAS
Abril - 2013	88.785	177.483	501.446
<b>PROMEDIO DIARIO</b>	<b>5.399</b>	<b>5.916</b>	<b>16.715</b>
<b>PROMEDIO LUNES-VIERNES</b>	<b>5.931</b>	<b>6.488</b>	<b>18.383</b>
<b>PROMEDIO SABADO-DOMINGO</b>	<b>3.938</b>	<b>4.342</b>	<b>12.127</b>
<b>PAGINAS / VISITAS</b>	<b>2,83</b>		
<b>DURACION MEDIA VISITAS</b>	<b>0:08:26</b>		
<b>DURACION MEDIA PAGINAS</b>	<b>0:02:59</b>		

### 2. Secciones (Nacional e Internacional)

	PAGINAS	%
<b>HOME</b>	158.812	31.67 %
<b>RESTO</b>	342.634	68.33 %

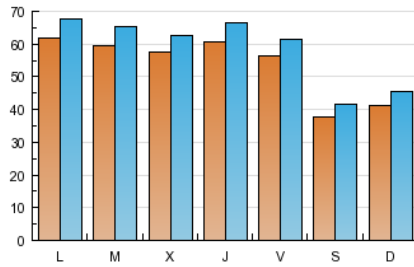
### 3. Por día del mes (Nacional e Internacional)

Día	N. únicos	Visitas	Páginas	Día	N. únicos	Visitas	Páginas	Día	N. únicos	Visitas	Páginas
1	5.598	6.137	17.782	11	6.019	6.585	18.110	21	3.934	4.355	11.884
2	5.738	6.258	17.251	12	5.770	6.235	16.650	22	6.219	6.776	18.817
3	5.672	6.156	16.901	13	3.787	4.144	11.999	23	5.606	6.099	17.084
4	6.334	6.981	21.876	14	3.851	4.265	13.209	24	5.424	5.911	15.894
5	5.883	6.438	20.450	15	6.092	6.687	19.296	25	5.826	6.390	18.522
6	3.821	4.239	12.082	16	5.919	6.499	18.358	26	5.179	5.701	15.907
7	4.346	4.761	13.019	17	5.917	6.415	19.186	27	3.741	4.153	11.134
8	6.311	6.819	18.501	18	6.115	6.642	19.081	28	4.326	4.783	13.080
9	6.393	7.029	19.115	19	5.706	6.225	17.620	29	6.670	7.405	20.847
10	5.989	6.601	18.244	20	3.698	4.038	10.611	30	6.096	6.756	18.936

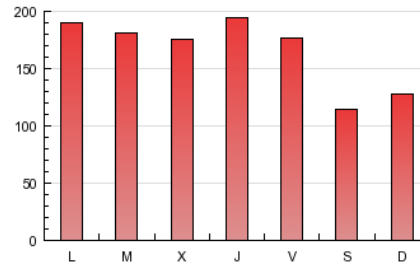
4. Gráficas (Nacional e Internacional)

4.1 Por día de la semana (promedio)

N. únicos / Visitas (x 100)

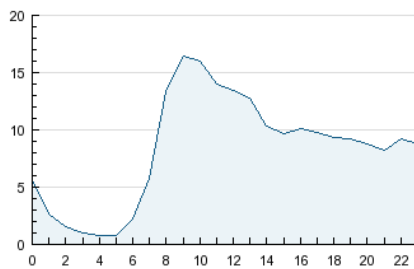


Páginas (x 100)

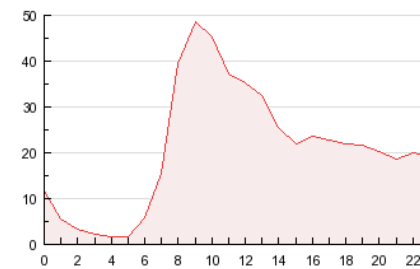


4.2 Por franja horaria (promedio)

Visitas (x 1000)

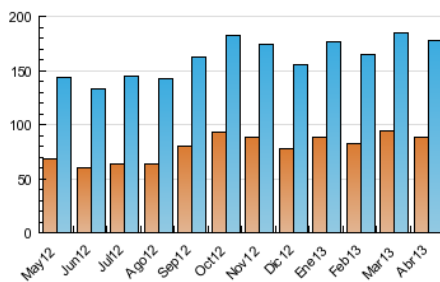


Páginas (x 1000)

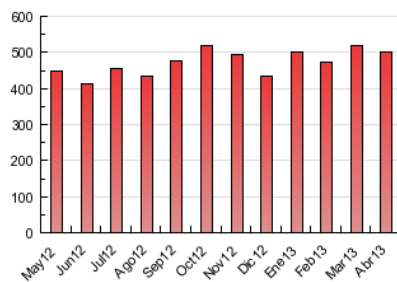


4.3 Por meses

N. únicos / Visitas (x 1000)



Páginas (x 1000)





## INFORMACION Y CONTROL DE PUBLICACIONES, S.A.

Serrano, 21 - 6 planta - Tel. 91 435 00 32 Fax 91 435 96 05 - 28001 MADRID  
Entença, 218 Entr. 7 - Tel 93 439 24 18 Fax 93 419 25 34 - 08029 BARCELONA

### Anexo - Tráfico Nacional

**Título:** LA TRIBUNA DE TOLEDO  
**URL Primaria:** http://www.latribunadetoledo.es  
**Editor:** Ceres Comunicación Gráfica, S.A.U.  
**Domicilio:** Avda. Castilla y León, 62  
**Ciudad:** 09006 BURGOS  
**Teléfono:** 94 725 22 56  
**Fax:** 94 727 72 19  
**E-mail:**  
**Clasificación:** Noticias e Información  
**Sub-Clasificación:** Noticias de Interés General

La Tribuna de Toledo.es

#### 1. Cifras totales y promedios (Nacional)

MES - AÑO	NAVEGADORES UNICOS	VISITAS	PAGINAS
Abril - 2013	80.419	167.110	481.903
<b>PROMEDIO DIARIO</b>	<b>5.071</b>	<b>5.570</b>	<b>16.063</b>
<b>PROMEDIO LUNES-VIERNES</b>	<b>5.571</b>	<b>6.111</b>	<b>17.669</b>
<b>PROMEDIO SABADO-DOMINGO</b>	<b>3.696</b>	<b>4.085</b>	<b>11.647</b>
<b>PAGINAS / VISITAS</b>	<b>2,88</b>		
<b>DURACION MEDIA VISITAS</b>	<b>0:08:30</b>		
<b>DURACION MEDIA PAGINAS</b>	<b>0:02:57</b>		

#### 2. Secciones (Nacional)

	PAGINAS	%
<b>HOME</b>	155.474	32.26 %
<b>RESTO</b>	326.429	67.74 %

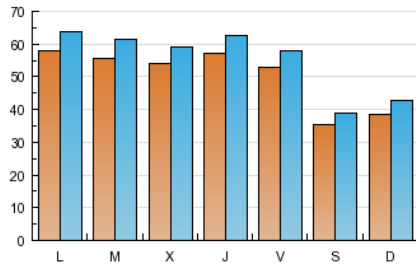
#### 3. Por día del mes (Nacional)

Día	N. únicos	Visitas	Páginas	Día	N. únicos	Visitas	Páginas	Día	N. únicos	Visitas	Páginas
1	5.261	5.783	17.170	11	5.646	6.194	17.409	21	3.648	4.054	11.357
2	5.381	5.885	16.598	12	5.391	5.852	15.974	22	5.818	6.365	18.102
3	5.355	5.826	16.282	13	3.520	3.860	11.500	23	5.234	5.709	16.415
4	5.987	6.624	21.216	14	3.606	4.006	12.648	24	5.132	5.610	15.287
5	5.569	6.107	19.761	15	5.705	6.278	18.525	25	5.510	6.057	17.764
6	3.601	3.998	11.612	16	5.516	6.079	17.614	26	4.881	5.385	15.264
7	4.103	4.494	12.513	17	5.517	5.996	18.399	27	3.543	3.946	10.722
8	5.928	6.415	17.714	18	5.685	6.179	18.234	28	4.105	4.548	12.703
9	5.963	6.567	18.133	19	5.376	5.877	17.044	29	6.302	7.007	20.049
10	5.631	6.229	17.519	20	3.442	3.770	10.121	30	5.770	6.410	18.254

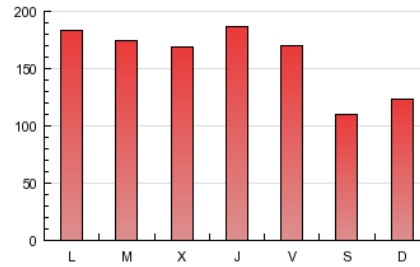
4. Gráficas (Nacional)

4.1 Por día de la semana (promedio)

N. únicos / Visitas (x 100)

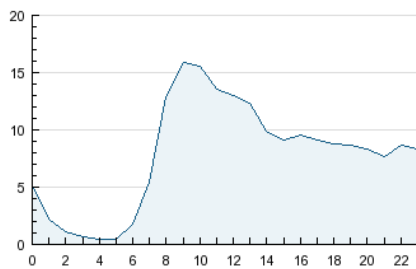


Páginas (x 100)

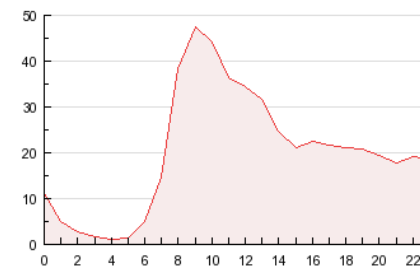


4.2 Por franja horaria (promedio)

Visitas (x 1000)

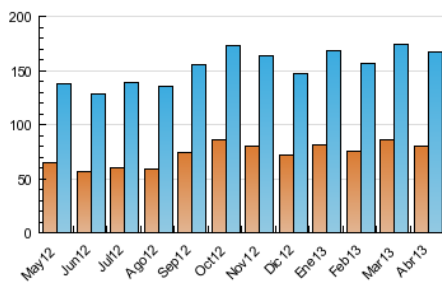


Páginas (x 1000)

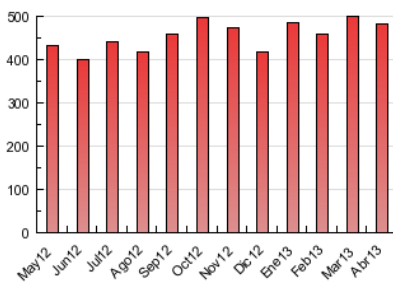


4.3 Por meses

N. únicos / Visitas (x 1000)



Páginas (x 1000)



## 5. Observaciones

Este Medio Electrónico de Comunicación ha sido medido por la herramienta Site Census de Nielsen que ha obtenido la calificación de \*\*\* (3 estrellas) en la homologación de OJDInteractiva

## 6. Definiciones básicas (Para más información ver Normas Técnicas para el Control de los Medios Electrónicos de Comunicación)

### Página Vista:

Conjunto de ficheros enviado a un usuario como resultado de una petición del mismo recibida por el servidor. Cuando la página está formada por varios marcos (frames), el conjunto de los mismos tendrá, a efectos de cómputo, la consideración de una página unitaria.

### Visita:

Una secuencia ininterrumpida de páginas servidas a un usuario válido. Si dicho usuario no realiza peticiones de páginas en un periodo de tiempo (30 min) la siguiente petición constituirá el inicio de una nueva visita.

### Navegador Único:

Total de combinaciones únicas de una dirección IP y un identificador adicional. Los medios pueden utilizar cookies o el Identificador de Alta de registro.

### Duración Página Vista:

Tiempo acumulado en segundos de todas las páginas vistas (en visitas de dos o más páginas vistas), dividido por el número total de páginas vistas.

### Duración Visita:

Tiempo en segundos de todas las visitas de dos o más páginas vistas, dividido por el número total de visitas de dos o más páginas vistas.

### Tráfico nacional:

Audiencia/difusión correspondiente a España medida en base a los datos de las direcciones IP registradas por el sistema de medición.

## 7. Opinión

De OJDinteractiva, la división de INFORMACIÓN Y CONTROL DE PUBLICACIONES S.A.:

Hemos examinado la información facilitada por el editor del medio electrónico para el periodo que comprende la presente certificación. Nuestro examen se ha realizado de acuerdo con las normas y procedimientos establecidos en las Normas Técnicas para el Control de los Medios Electrónicos de Comunicación.

En nuestra opinión, la presente acta presenta razonablemente la difusión/audiencia registrada por este medio electrónico.

### ADVERTENCIA:

El trabajo de OJDinteractiva, la división de INFORMACIÓN Y CONTROL DE PUBLICACIONES S.A (INTROL) se limita a la realización de pruebas para la revisión de los datos de recuento suministrados por el editor con la finalidad de expresar una opinión sobre la razonabilidad de dichos datos de acuerdo con las Normas Técnicas para el control de los MEC.

Por tanto, INTROL no acepta responsabilidad alguna por las inexactitudes o errores que puedan existir en los datos de recuento. Tampoco acepta ninguna responsabilidad por la falsedad en los datos de recuento recibidos del editor, ni por otros datos de medición que no están incluidos en el análisis.