



INFORMACION Y CONTROL DE PUBLICACIONES, S.A.

Serrano, 21 - 6 planta - Tel. 91 435 00 32 Fax 91 435 96 05 - 28001 MADRID
Entença, 218 Entr. 7 - Tel 93 439 24 18 Fax 93 419 25 34 - 08029 BARCELONA

Título: LA TRIBUNA DE TOLEDO
URL Primaria: http://www.latribunadetoledo.es
Editor: Ceres Comunicación Gráfica, S.A.U.
Domicilio: Avda. Castilla y León, 62
Ciudad: 09006 BURGOS
Teléfono: 94 725 22 56
Fax: 94 727 72 19
E-mail:
Clasificación: Noticias e Información
Sub-Clasificación: Noticias de Interés General

La Tribuna ^{DE TOLEDO} _{digital}

1. Cifras totales y promedios (Nacional e Internacional)

MES - AÑO	NAVEGADORES UNICOS	VISITAS	PAGINAS
Enero - 2013	87.687	177.029	502.475
PROMEDIO DIARIO	5.225	5.711	16.209
PROMEDIO LUNES-VIERNES	5.662	6.180	17.667
PROMEDIO SABADO-DOMINGO	3.967	4.361	12.017
PAGINAS / VISITAS	2,84		
DURACION MEDIA VISITAS	0:07:14		
DURACION MEDIA PAGINAS	0:02:33		

2. Secciones (Nacional e Internacional)

	PAGINAS	%
HOME	169.962	33.82 %
RESTO	332.513	66.18 %

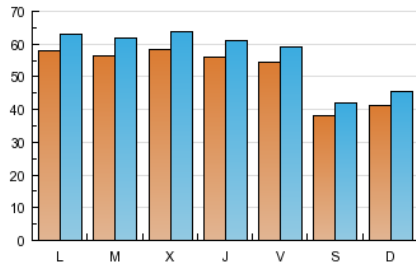
3. Por día del mes (Nacional e Internacional)

Día	N. únicos	Visitas	Páginas	Día	N. únicos	Visitas	Páginas	Día	N. únicos	Visitas	Páginas
1	3.726	4.182	9.296	11	5.329	5.780	16.411	21	6.612	7.155	20.347
2	5.619	6.269	18.805	12	3.903	4.270	12.278	22	6.302	6.826	18.583
3	5.130	5.681	17.075	13	4.230	4.618	12.863	23	5.485	5.951	16.922
4	4.647	5.118	14.886	14	5.820	6.339	19.568	24	5.735	6.253	18.588
5	3.318	3.627	10.089	15	6.051	6.636	18.180	25	6.092	6.646	18.640
6	3.664	4.109	11.689	16	5.825	6.293	18.865	26	3.841	4.226	11.102
7	4.575	5.051	13.367	17	5.504	5.980	17.535	27	4.081	4.498	12.252
8	5.622	6.115	16.797	18	5.674	6.114	17.228	28	6.100	6.681	18.609
9	5.864	6.313	17.262	19	4.234	4.626	12.341	29	6.476	7.088	20.559
10	5.776	6.267	17.850	20	4.461	4.916	13.521	30	6.443	7.079	22.319
								31	5.826	6.322	18.648

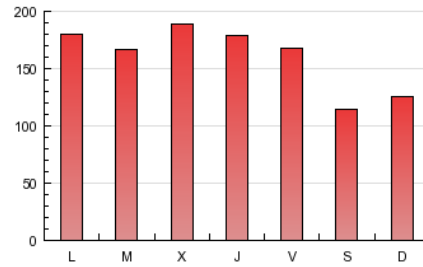
4. Gráficas (Nacional e Internacional)

4.1 Por día de la semana (promedio)

N. únicos / Visitas (x 100)

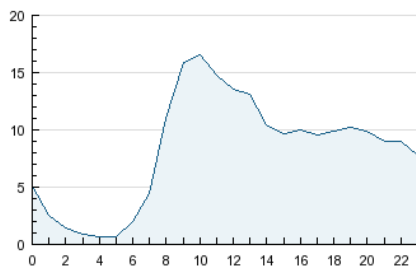


Páginas (x 100)

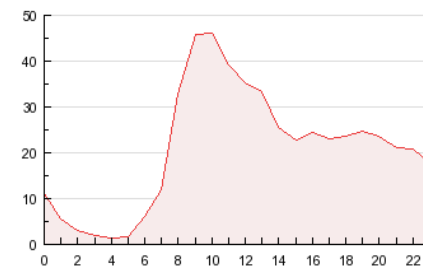


4.2 Por franja horaria (promedio)

Visitas (x 1000)

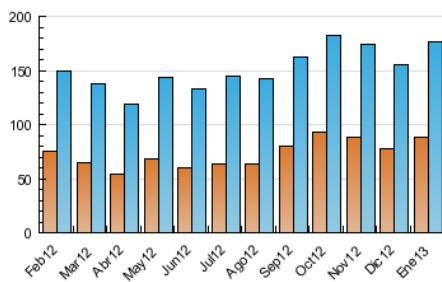


Páginas (x 1000)

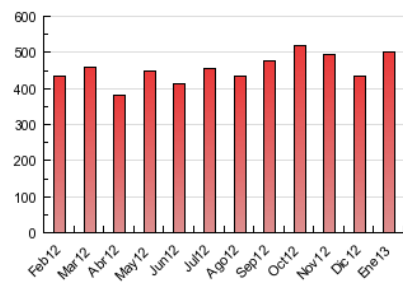


4.3 Por meses

N. únicos / Visitas (x 1000)



Páginas (x 1000)





INFORMACION Y CONTROL DE PUBLICACIONES, S.A.

Serrano, 21 - 6 planta - Tel. 91 435 00 32 Fax 91 435 96 05 - 28001 MADRID
Entença, 218 Entr. 7 - Tel 93 439 24 18 Fax 93 419 25 34 - 08029 BARCELONA

Anexo - Tráfico Nacional

Título: LA TRIBUNA DE TOLEDO
URL Primaria: http://www.latribunadetoledo.es
Editor: Ceres Comunicación Gráfica, S.A.U.
Domicilio: Avda. Castilla y León, 62
Ciudad: 09006 BURGOS
Teléfono: 94 725 22 56
Fax: 94 727 72 19
E-mail:
Clasificación: Noticias e Información
Sub-Clasificación: Noticias de Interés General

La Tribuna ^{DE TOLEDO} digital

1. Cifras totales y promedios (Nacional)

MES - AÑO	NAVEGADORES UNICOS	VISITAS	PAGINAS
Enero - 2013	81.307	168.415	484.502
PROMEDIO DIARIO	4.963	5.433	15.629
PROMEDIO LUNES-VIERNES	5.384	5.884	17.043
PROMEDIO SABADO-DOMINGO	3.753	4.135	11.565
PAGINAS / VISITAS	2,88		
DURACION MEDIA VISITAS	0:07:15		
DURACION MEDIA PAGINAS	0:02:31		

2. Secciones (Nacional)

	PAGINAS	%
HOME	166.634	34.39 %
RESTO	317.868	65.61 %

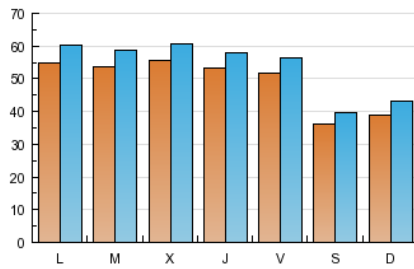
3. Por día del mes (Nacional)

Día	N. únicos	Visitas	Páginas	Día	N. únicos	Visitas	Páginas	Día	N. únicos	Visitas	Páginas
1	3.575	4.022	9.008	11	5.089	5.521	15.802	21	6.293	6.821	19.709
2	5.334	5.958	18.177	12	3.718	4.080	11.787	22	5.972	6.475	17.843
3	4.839	5.363	16.409	13	3.944	4.315	12.288	23	5.191	5.636	16.190
4	4.428	4.888	14.401	14	5.550	6.052	18.876	24	5.478	5.982	17.983
5	3.141	3.429	9.725	15	5.766	6.329	17.477	25	5.806	6.335	17.969
6	3.501	3.927	11.372	16	5.534	5.985	18.234	26	3.611	3.986	10.607
7	4.330	4.797	12.923	17	5.249	5.709	16.960	27	3.860	4.270	11.810
8	5.317	5.792	16.258	18	5.427	5.856	16.686	28	5.803	6.371	17.881
9	5.610	6.042	16.692	19	4.010	4.390	11.877	29	6.148	6.739	19.795
10	5.492	5.968	17.225	20	4.239	4.686	13.054	30	6.089	6.692	21.502
								31	5.520	5.999	17.982

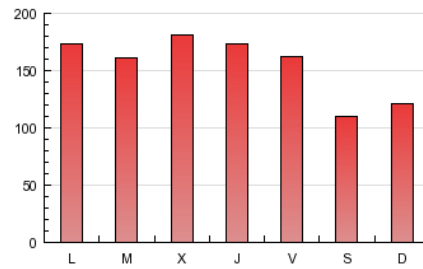
4. Gráficas (Nacional)

4.1 Por día de la semana (promedio)

N. únicos / Visitas (x 100)

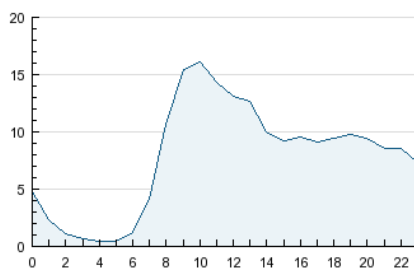


Páginas (x 100)

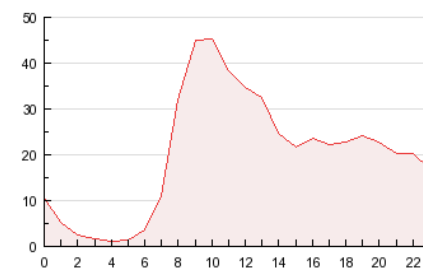


4.2 Por franja horaria (promedio)

Visitas (x 1000)

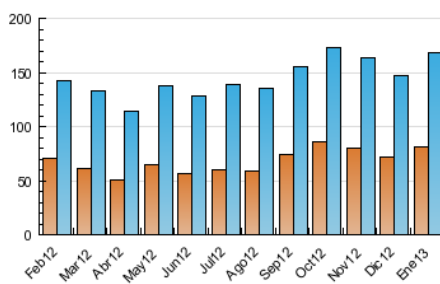


Páginas (x 1000)

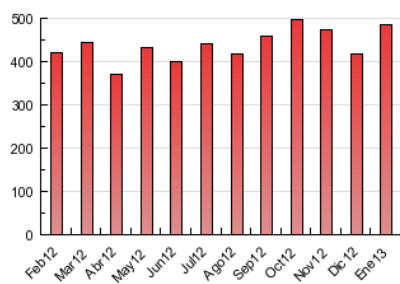


4.3 Por meses

N. únicos / Visitas (x 1000)



Páginas (x 1000)



5. Observaciones

Este Medio Electrónico de Comunicación ha sido medido por la herramienta Site Census de Nielsen-SC que ha obtenido la calificación de *** (3 estrellas) en la homologación de OJDInteractiva

6. Definiciones básicas (Para más información ver Normas Técnicas para el Control de los Medios Electrónicos de Comunicación)

Página Vista:

Conjunto de ficheros enviado a un usuario como resultado de una petición del mismo recibida por el servidor. Cuando la página está formada por varios marcos (frames), el conjunto de los mismos tendrá, a efectos de cómputo, la consideración de una página unitaria.

Visita:

Una secuencia ininterrumpida de páginas servidas a un usuario válido. Si dicho usuario no realiza peticiones de páginas en un periodo de tiempo (30 min) la siguiente petición constituirá el inicio de una nueva visita.

Navegador Único:

Total de combinaciones únicas de una dirección IP y un identificador adicional. Los medios pueden utilizar cookies o el Identificador de Alta de registro.

Duración Página Vista:

Tiempo acumulado en segundos de todas las páginas vistas (en visitas de dos o más páginas vistas), dividido por el número total de páginas vistas.

Duración Visita:

Tiempo en segundos de todas las visitas de dos o más páginas vistas, dividido por el número total de dos o más páginas vistas.

Tráfico nacional:

Audiencia/difusión correspondiente a España medida en base a los datos de las direcciones IP registradas por el sistema de medición.

7. Opinión

De OJDinteractiva, la división de INFORMACIÓN Y CONTROL DE PUBLICACIONES S.A.:

Hemos examinado la información facilitada por el editor del medio electrónico para el periodo que comprende la presente certificación. Nuestro examen se ha realizado de acuerdo con las normas y procedimientos establecidos en las Normas Técnicas para el Control de los Medios Electrónicos de Comunicación.

En nuestra opinión, la presente acta presenta razonablemente la difusión/audiencia registrada por este medio electrónico.

ADVERTENCIA:

El trabajo de OJDinteractiva, la división de INFORMACIÓN Y CONTROL DE PUBLICACIONES S.A (INTROL) se limita a la realización de pruebas para la revisión de los datos de recuento suministrados por el editor con la finalidad de expresar una opinión sobre la razonabilidad de dichos datos de acuerdo con las Normas Técnicas para el control de los MEC.

Por tanto, INTROL no acepta responsabilidad alguna por las inexactitudes o errores que puedan existir en los datos de recuento. Tampoco acepta ninguna responsabilidad por la falsedad en los datos de recuento recibidos del editor, ni por otros datos de medición que no están incluidos en el análisis.