



INFORMACION Y CONTROL DE PUBLICACIONES, S.A.

Serrano, 21 - 6 planta - Tel. 91 435 00 32 Fax 91 435 96 05 - 28001 MADRID
Entença, 218 Entr. 7 - Tel 93 439 24 18 Fax 93 419 25 34 - 08029 BARCELONA

Título: ARCHITECTURAL DIGEST MAGAZINE
URL Primaria: http://www.revistaad.es
Editor: CondéNet Ibérica, S.L.
Domicilio: Pº de la Castellana 9-11 3ª Planta
Ciudad: 28046 Madrid
Teléfono: 91 700 41 70
Fax: 91 702 64 75
E-mail:
Clasificación: Hogar y Moda
Sub-Clasificación: Hogar y Jardín



1. Cifras totales y promedios (Nacional e Internacional)

MES - AÑO	NAVEGADORES UNICOS	VISITAS	PAGINAS
Diciembre - 2012	15.717	18.213	62.431
PROMEDIO DIARIO	557	588	2.014
PROMEDIO LUNES-VIERNES	593	626	2.108
PROMEDIO SABADO-DOMINGO	482	507	1.817
PAGINAS / VISITAS	3,43		
DURACION MEDIA VISITAS	0:08:21		
DURACION MEDIA PAGINAS	0:02:26		

2. Secciones (Nacional e Internacional)

	PAGINAS	%
HOME	16.406	26.28 %
RESTO	46.025	73.72 %

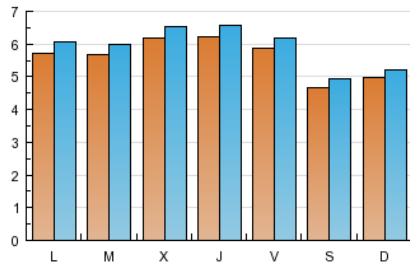
3. Por día del mes (Nacional e Internacional)

Día	N. únicos	Visitas	Páginas	Día	N. únicos	Visitas	Páginas	Día	N. únicos	Visitas	Páginas
1	399	425	1.702	11	634	674	2.578	21	552	573	1.868
2	456	480	2.072	12	787	843	2.601	22	453	470	1.586
3	666	718	2.658	13	740	788	2.502	23	414	435	1.652
4	577	607	2.192	14	735	782	2.138	24	373	386	1.277
5	509	536	2.122	15	495	523	1.888	25	378	398	1.281
6	561	595	2.391	16	596	621	2.106	26	615	636	2.180
7	480	517	2.197	17	692	722	2.565	27	645	680	2.111
8	453	485	1.814	18	683	710	2.031	28	575	609	2.107
9	528	557	1.889	19	565	592	1.812	29	538	559	1.661
10	786	845	2.508	20	547	563	1.851	30	487	519	1.802
								31	349	365	1.289

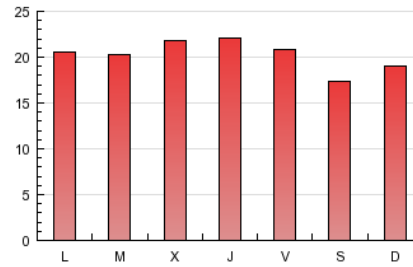
4. Gráficas (Nacional e Internacional)

4.1 Por día de la semana (promedio)

N. únicos / Visitas (x 100)



Páginas (x 100)



4.2 Por franja horaria (promedio)

Visitas (x 1000)

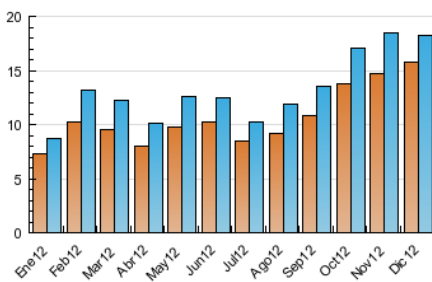


Páginas (x 1000)

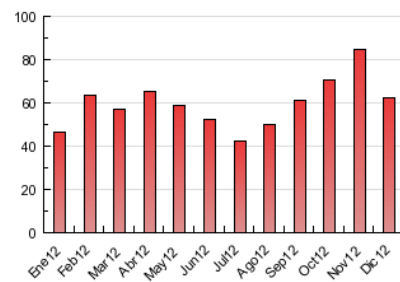


4.3 Por meses

N. únicos / Visitas (x 1000)



Páginas (x 1000)





INFORMACION Y CONTROL DE PUBLICACIONES, S.A.

Serrano, 21 - 6 planta - Tel. 91 435 00 32 Fax 91 435 96 05 - 28001 MADRID
Entença, 218 Entr. 7 - Tel 93 439 24 18 Fax 93 419 25 34 - 08029 BARCELONA

Anexo - Tráfico Nacional

Título: ARCHITECTURAL DIGEST MAGAZINE
URL Primaria: http://www.revistaad.es
Editor: CondéNet Ibérica, S.L.
Domicilio: Pº de la Castellana 9-11 3ª Planta
Ciudad: 28046 Madrid
Teléfono: 91 700 41 70
Fax: 91 702 64 75
E-mail:
Clasificación: Hogar y Moda
Sub-Clasificación: Hogar y Jardín



1. Cifras totales y promedios (Nacional)

MES - AÑO	NAVEGADORES UNICOS	VISITAS	PAGINAS
Diciembre - 2012	10.673	12.406	42.975
PROMEDIO DIARIO	381	400	1.386
PROMEDIO LUNES-VIERNES	403	424	1.432
PROMEDIO SABADO-DOMINGO	336	350	1.290
PAGINAS / VISITAS	3,46		
DURACION MEDIA VISITAS	0:05:38		
DURACION MEDIA PAGINAS	0:01:35		

2. Secciones (Nacional)

	PAGINAS	%
HOME	10.705	24.91 %
RESTO	32.270	75.09 %

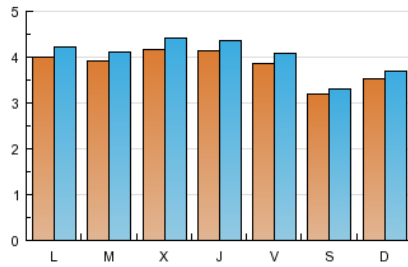
3. Por día del mes (Nacional)

Día	N. únicos	Visitas	Páginas	Día	N. únicos	Visitas	Páginas	Día	N. únicos	Visitas	Páginas
1	261	274	1.226	11	467	488	1.710	21	368	383	1.165
2	312	331	1.465	12	549	586	1.722	22	294	302	1.072
3	476	511	1.856	13	506	535	1.822	23	296	311	1.244
4	366	377	1.339	14	521	549	1.447	24	238	248	962
5	300	318	1.252	15	358	376	1.307	25	276	295	1.052
6	375	396	1.717	16	406	427	1.664	26	434	447	1.608
7	292	311	1.307	17	479	497	1.976	27	415	444	1.573
8	326	336	1.312	18	463	488	1.405	28	364	388	1.388
9	389	406	1.201	19	390	413	1.168	29	355	364	1.156
10	602	639	1.696	20	362	373	1.180	30	358	374	1.249
								31	212	219	734

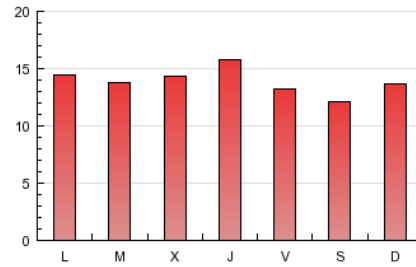
4. Gráficas (Nacional)

4.1 Por día de la semana (promedio)

N. únicos / Visitas (x 100)

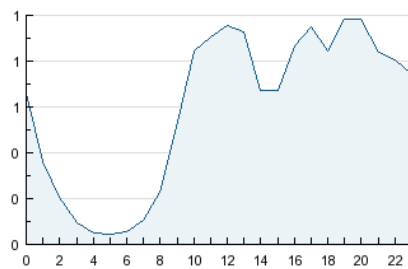


Páginas (x 100)

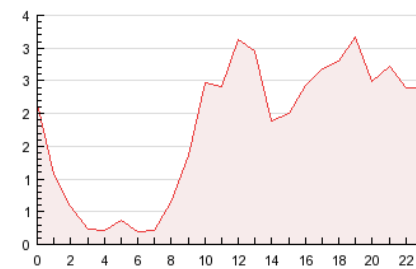


4.2 Por franja horaria (promedio)

Visitas (x 1000)

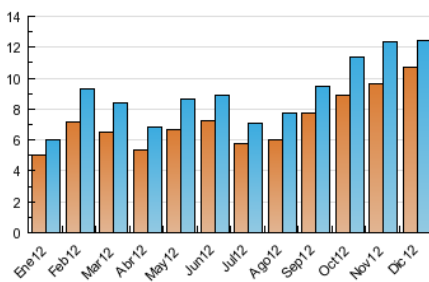


Páginas (x 1000)

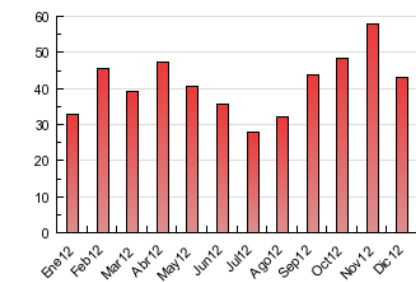


4.3 Por meses

N. únicos / Visitas (x 1000)



Páginas (x 1000)



5. Observaciones

Este Medio Electrónico de Comunicación ha sido medido por la herramienta Site Census de Nielsen Online que ha obtenido la calificación de *** (3 estrellas) en la homologación de OJDInteractiva

6. Definiciones básicas (Para más información ver Normas Técnicas para el Control de los Medios Electrónicos de Comunicación)

Página Vista:

Conjunto de ficheros enviado a un usuario como resultado de una petición del mismo recibida por el servidor. Cuando la página está formada por varios marcos (frames), el conjunto de los mismos tendrá, a efectos de cómputo, la consideración de una página unitaria.

Visita:

Una secuencia ininterrumpida de páginas servidas a un usuario válido. Si dicho usuario no realiza peticiones de páginas en un periodo de tiempo (30 min) la siguiente petición constituirá el inicio de una nueva visita.

Navegador Único:

Total de combinaciones únicas de una dirección IP y un identificador adicional. Los medios pueden utilizar cookies o el Identificador de Alta de registro.

Duración Página Vista:

Tiempo acumulado en segundos de todas las páginas vistas (en visitas de dos o más páginas vistas), dividido por el número total de páginas vistas.

Duración Visita:

Tiempo en segundos de todas las visitas de dos o más páginas vistas, dividido por el número total de dos o más páginas vistas.

Tráfico nacional:

Audiencia/difusión correspondiente a España medida en base a los datos de las direcciones IP registradas por el sistema de medición.

7. Opinión

De OJDinteractiva, la división de INFORMACIÓN Y CONTROL DE PUBLICACIONES S.A.:

Hemos examinado la información facilitada por el editor del medio electrónico para el periodo que comprende la presente certificación. Nuestro examen se ha realizado de acuerdo con las normas y procedimientos establecidos en las Normas Técnicas para el Control de los Medios Electrónicos de Comunicación.

En nuestra opinión, la presente acta presenta razonablemente la difusión/audiencia registrada por este medio electrónico.

ADVERTENCIA:

El trabajo de OJDinteractiva, la división de INFORMACIÓN Y CONTROL DE PUBLICACIONES S.A (INTROL) se limita a la realización de pruebas para la revisión de los datos de recuento suministrados por el editor con la finalidad de expresar una opinión sobre la razonabilidad de dichos datos de acuerdo con las Normas Técnicas para el control de los MEC.

Por tanto, INTROL no acepta responsabilidad alguna por las inexactitudes o errores que puedan existir en los datos de recuento. Tampoco acepta ninguna responsabilidad por la falsedad en los datos de recuento recibidos del editor, ni por otros datos de medición que no están incluidos en el análisis.