



INFORMACION Y CONTROL DE PUBLICACIONES, S.A.

Serrano, 21 - 6 planta - Tel. 91 435 00 32 Fax 91 435 96 05 - 28001 MADRID
Entença, 218 Entr. 7 - Tel 93 439 24 18 Fax 93 419 25 34 - 08029 BARCELONA

Título: ARCHITECTURAL DIGEST MAGAZINE
URL Primaria: http://www.revistaad.es
Editor: CondéNet Ibérica, S.L.
Domicilio: Pº de la Castellana 9-11 3ª Planta
Ciudad: 28046 Madrid
Teléfono: 91 700 41 70
Fax: 91 702 64 75
E-mail:
Clasificación: Hogar y Moda
Sub-Clasificación: Hogar y Jardín



1. Cifras totales y promedios (Nacional e Internacional)

MES - AÑO	NAVEGADORES UNICOS	VISITAS	PAGINAS
Noviembre - 2012	14.727	18.518	84.807
PROMEDIO DIARIO	568	617	2.827
PROMEDIO LUNES-VIERNES	616	667	3.019
PROMEDIO SABADO-DOMINGO	438	480	2.299
PAGINAS / VISITAS	4,58		
DURACION MEDIA VISITAS	0:10:05		
DURACION MEDIA PAGINAS	0:02:09		

2. Secciones (Nacional e Internacional)

	PAGINAS	%
HOME	20.743	24.46 %
RESTO	64.064	75.54 %

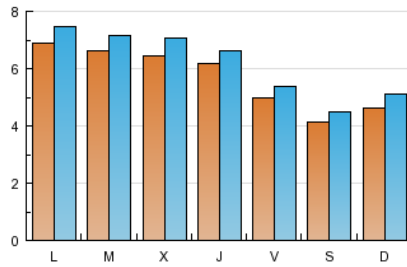
3. Por día del mes (Nacional e Internacional)

Día	N. únicos	Visitas	Páginas	Día	N. únicos	Visitas	Páginas	Día	N. únicos	Visitas	Páginas
1	675	724	3.248	11	434	473	2.182	21	810	878	5.340
2	436	483	2.183	12	542	590	2.334	22	672	721	3.981
3	473	515	2.916	13	763	828	4.059	23	595	650	3.426
4	432	476	2.763	14	560	636	2.278	24	468	496	2.134
5	503	550	2.601	15	495	527	2.217	25	522	568	2.623
6	485	518	2.841	16	529	567	2.284	26	798	856	3.700
7	611	655	3.226	17	404	450	1.692	27	636	671	3.024
8	698	755	2.599	18	466	523	2.248	28	595	659	2.483
9	425	465	2.275	19	917	994	4.331	29	542	585	2.417
10	304	338	1.833	20	758	838	3.348	30	505	529	2.221

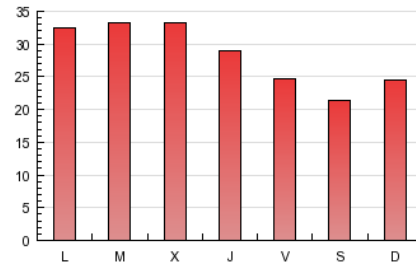
4. Gráficas (Nacional e Internacional)

4.1 Por día de la semana (promedio)

N. únicos / Visitas (x 100)



Páginas (x 100)



4.2 Por franja horaria (promedio)

Visitas (x 1000)

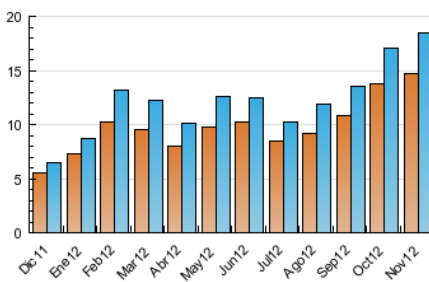


Páginas (x 1000)

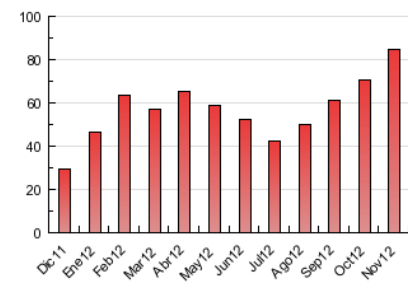


4.3 Por meses

N. únicos / Visitas (x 1000)



Páginas (x 1000)





INFORMACION Y CONTROL DE PUBLICACIONES, S.A.

Serrano, 21 - 6 planta - Tel. 91 435 00 32 Fax 91 435 96 05 - 28001 MADRID
Entença, 218 Entr. 7 - Tel 93 439 24 18 Fax 93 419 25 34 - 08029 BARCELONA

Anexo - Tráfico Nacional

Título: ARCHITECTURAL DIGEST MAGAZINE
URL Primaria: http://www.revistaad.es
Editor: CondéNet Ibérica, S.L.
Domicilio: Pº de la Castellana 9-11 3ª Planta
Ciudad: 28046 Madrid
Teléfono: 91 700 41 70
Fax: 91 702 64 75
E-mail:
Clasificación: Hogar y Moda
Sub-Clasificación: Hogar y Jardín



1. Cifras totales y promedios (Nacional)

MES - AÑO	NAVEGADORES UNICOS	VISITAS	PAGINAS
Noviembre - 2012	9.628	12.313	57.802
PROMEDIO DIARIO	378	410	1.927
PROMEDIO LUNES-VIERNES	408	443	2.077
PROMEDIO SABADO-DOMINGO	296	321	1.513
PAGINAS / VISITAS	4,69		
DURACION MEDIA VISITAS	0:06:37		
DURACION MEDIA PAGINAS	0:01:22		

2. Secciones (Nacional)

	PAGINAS	%
HOME	14.802	25.61 %
RESTO	43.000	74.39 %

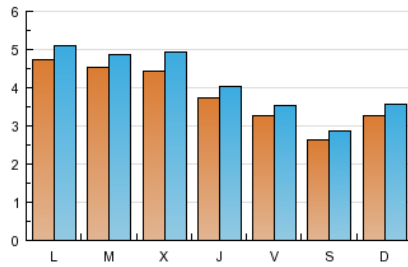
3. Por día del mes (Nacional)

Día	N. únicos	Visitas	Páginas	Día	N. únicos	Visitas	Páginas	Día	N. únicos	Visitas	Páginas
1	248	268	965	11	287	315	1.410	21	575	625	4.197
2	240	255	1.219	12	352	381	1.609	22	462	498	3.442
3	297	320	1.537	13	536	578	3.127	23	412	453	2.662
4	303	328	1.852	14	395	453	1.638	24	317	328	1.432
5	336	361	1.468	15	336	353	1.448	25	359	388	1.877
6	311	329	1.643	16	374	402	1.653	26	534	568	2.609
7	411	439	1.683	17	277	305	1.331	27	415	435	2.166
8	462	503	1.669	18	354	398	1.637	28	400	452	1.720
9	284	315	1.688	19	667	729	3.193	29	359	392	1.697
10	170	189	1.026	20	544	606	2.509	30	328	347	1.695

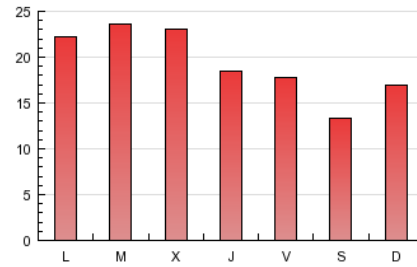
4. Gráficas (Nacional)

4.1 Por día de la semana (promedio)

N. únicos / Visitas (x 100)

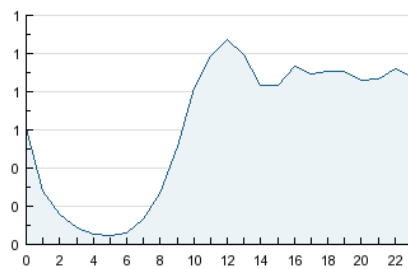


Páginas (x 100)

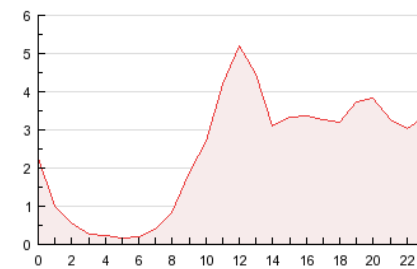


4.2 Por franja horaria (promedio)

Visitas (x 1000)

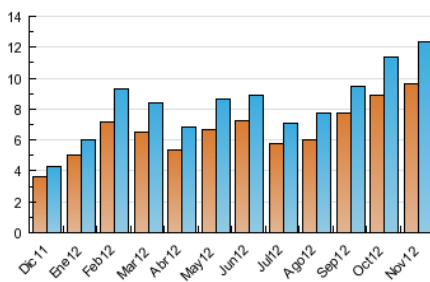


Páginas (x 1000)

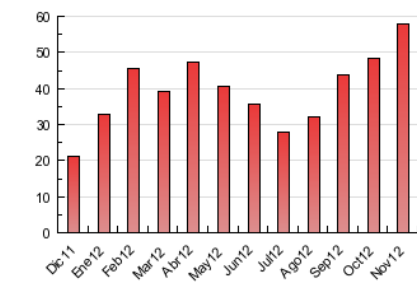


4.3 Por meses

N. únicos / Visitas (x 1000)



Páginas (x 1000)



5. Observaciones

Este Medio Electrónico de Comunicación ha sido medido por la herramienta Site Census de Nielsen Online que ha obtenido la calificación de *** (3 estrellas) en la homologación de OJDInteractiva

6. Definiciones básicas (Para más información ver Normas Técnicas para el Control de los Medios Electrónicos de Comunicación)

Página Vista:

Conjunto de ficheros enviado a un usuario como resultado de una petición del mismo recibida por el servidor. Cuando la página está formada por varios marcos (frames), el conjunto de los mismos tendrá, a efectos de cómputo, la consideración de una página unitaria.

Visita:

Una secuencia ininterrumpida de páginas servidas a un usuario válido. Si dicho usuario no realiza peticiones de páginas en un periodo de tiempo (30 min) la siguiente petición constituirá el inicio de una nueva visita.

Navegador Único:

Total de combinaciones únicas de una dirección IP y un identificador adicional. Los medios pueden utilizar cookies o el Identificador de Alta de registro.

Duración Página Vista:

Tiempo acumulado en segundos de todas las páginas vistas (en visitas de dos o más páginas vistas), dividido por el número total de páginas vistas.

Duración Visita:

Tiempo en segundos de todas las visitas de dos o más páginas vistas, dividido por el número total de dos o más páginas vistas.

Tráfico nacional:

Audiencia/difusión correspondiente a España medida en base a los datos de las direcciones IP registradas por el sistema de medición.

7. Opinión

De OJDinteractiva, la división de INFORMACIÓN Y CONTROL DE PUBLICACIONES S.A.:

Hemos examinado la información facilitada por el editor del medio electrónico para el periodo que comprende la presente certificación. Nuestro examen se ha realizado de acuerdo con las normas y procedimientos establecidos en las Normas Técnicas para el Control de los Medios Electrónicos de Comunicación.

En nuestra opinión, la presente acta presenta razonablemente la difusión/audiencia registrada por este medio electrónico.

ADVERTENCIA:

El trabajo de OJDinteractiva, la división de INFORMACIÓN Y CONTROL DE PUBLICACIONES S.A (INTROL) se limita a la realización de pruebas para la revisión de los datos de recuento suministrados por el editor con la finalidad de expresar una opinión sobre la razonabilidad de dichos datos de acuerdo con las Normas Técnicas para el control de los MEC.

Por tanto, INTROL no acepta responsabilidad alguna por las inexactitudes o errores que puedan existir en los datos de recuento. Tampoco acepta ninguna responsabilidad por la falsedad en los datos de recuento recibidos del editor, ni por otros datos de medición que no están incluidos en el análisis.