



INFORMACION Y CONTROL DE PUBLICACIONES, S.A.

Serrano, 21 - 6 planta - Tel. 91 435 00 32 Fax 91 435 96 05 - 28001 MADRID
Entença, 218 Entr. 7 - Tel 93 439 24 18 Fax 93 419 25 34 - 08029 BARCELONA

Título: ARCHITECTURAL DIGEST MAGAZINE
URL Primaria: http://www.revistaad.es
Editor: CondéNet Ibérica, S.L.
Domicilio: Pº de la Castellana 9-11 3ª Planta
Ciudad: 28046 Madrid
Teléfono: 91 700 41 70
Fax: 91 702 64 75
E-mail:
Clasificación: Hogar y Moda
Sub-Clasificación: Hogar y Jardín



1. Cifras totales y promedios (Nacional e Internacional)

MES - AÑO	NAVEGADORES UNICOS	VISITAS	PAGINAS
Octubre - 2012	13.773	17.102	70.725
PROMEDIO DIARIO	510	552	2.281
PROMEDIO LUNES-VIERNES	541	585	2.414
PROMEDIO SABADO-DOMINGO	423	457	1.900
PAGINAS / VISITAS	4,14		
DURACION MEDIA VISITAS	0:09:38		
DURACION MEDIA PAGINAS	0:02:18		

2. Secciones (Nacional e Internacional)

	PAGINAS	%
HOME	22.205	31.40 %
RESTO	48.520	68.60 %

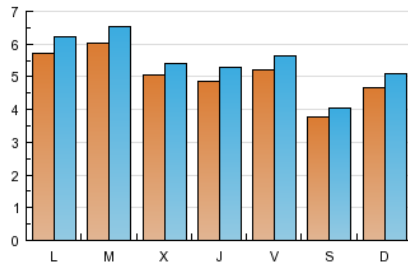
3. Por día del mes (Nacional e Internacional)

Día	N. únicos	Visitas	Páginas	Día	N. únicos	Visitas	Páginas	Día	N. únicos	Visitas	Páginas
1	521	557	2.325	11	492	535	1.975	21	501	553	2.023
2	440	472	2.131	12	418	453	1.401	22	837	897	4.552
3	397	420	1.929	13	297	323	1.373	23	783	851	3.576
4	466	508	1.841	14	378	407	1.665	24	613	661	2.818
5	405	437	1.513	15	484	529	1.801	25	525	566	2.672
6	316	339	1.690	16	553	597	2.081	26	441	469	2.176
7	388	433	1.705	17	527	568	2.160	27	415	449	1.939
8	457	503	2.154	18	469	509	1.931	28	604	648	3.135
9	747	814	2.527	19	827	890	4.911	29	565	620	2.491
10	575	615	2.285	20	482	503	1.672	30	481	534	2.553
								31	409	442	1.720

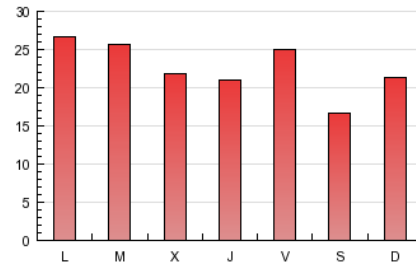
4. Gráficas (Nacional e Internacional)

4.1 Por día de la semana (promedio)

N. únicos / Visitas (x 100)



Páginas (x 100)

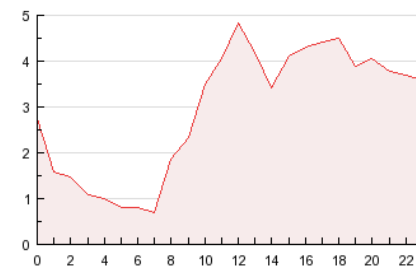


4.2 Por franja horaria (promedio)

Visitas (x 1000)

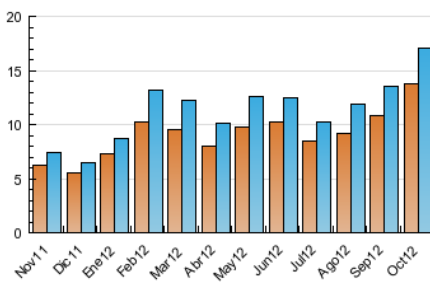


Páginas (x 1000)

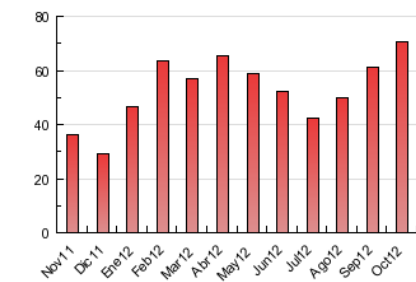


4.3 Por meses

N. únicos / Visitas (x 1000)



Páginas (x 1000)





INFORMACION Y CONTROL DE PUBLICACIONES, S.A.

Serrano, 21 - 6 planta - Tel. 91 435 00 32 Fax 91 435 96 05 - 28001 MADRID
Entença, 218 Entr. 7 - Tel 93 439 24 18 Fax 93 419 25 34 - 08029 BARCELONA

Anexo - Tráfico Nacional

Título: ARCHITECTURAL DIGEST MAGAZINE
URL Primaria: http://www.revistaad.es
Editor: CondéNet Ibérica, S.L.
Domicilio: Pº de la Castellana 9-11 3ª Planta
Ciudad: 28046 Madrid
Teléfono: 91 700 41 70
Fax: 91 702 64 75
E-mail:
Clasificación: Hogar y Moda
Sub-Clasificación: Hogar y Jardín



1. Cifras totales y promedios (Nacional)

MES - AÑO	NAVEGADORES UNICOS	VISITAS	PAGINAS
Octubre - 2012	8.924	11.332	48.387
PROMEDIO DIARIO	338	366	1.561
PROMEDIO LUNES-VIERNES	360	389	1.678
PROMEDIO SABADO-DOMINGO	275	297	1.223
PAGINAS / VISITAS	4,27		
DURACION MEDIA VISITAS	0:08:33		
DURACION MEDIA PAGINAS	0:02:18		

2. Secciones (Nacional)

	PAGINAS	%
HOME	14.535	30.04 %
RESTO	33.852	69.96 %

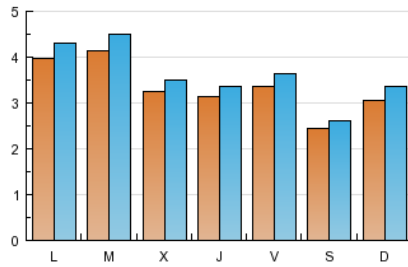
3. Por día del mes (Nacional)

Día	N. únicos	Visitas	Páginas	Día	N. únicos	Visitas	Páginas	Día	N. únicos	Visitas	Páginas
1	382	403	1.792	11	298	328	1.374	21	403	445	1.628
2	306	324	1.605	12	222	244	689	22	603	651	3.036
3	274	285	1.360	13	204	216	922	23	537	591	2.754
4	320	346	1.308	14	235	247	1.032	24	382	415	2.077
5	272	296	1.088	15	337	369	1.260	25	328	354	1.761
6	203	222	1.186	16	380	408	1.344	26	269	289	1.395
7	263	301	1.058	17	357	382	1.446	27	222	238	1.080
8	301	338	1.450	18	306	320	1.314	28	319	346	1.658
9	522	575	1.916	19	581	621	3.388	29	364	391	1.581
10	354	378	1.720	20	349	364	1.220	30	328	359	1.720
								31	265	286	1.225

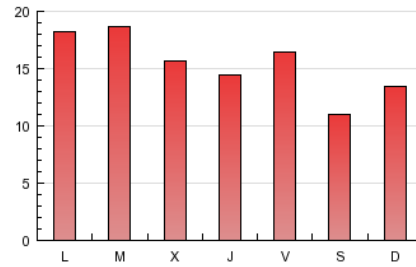
4. Gráficas (Nacional)

4.1 Por día de la semana (promedio)

N. únicos / Visitas (x 100)

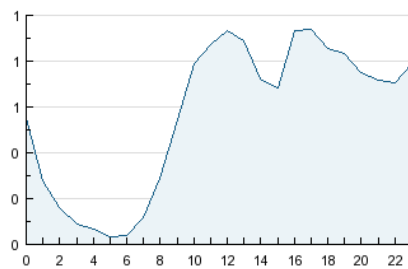


Páginas (x 100)

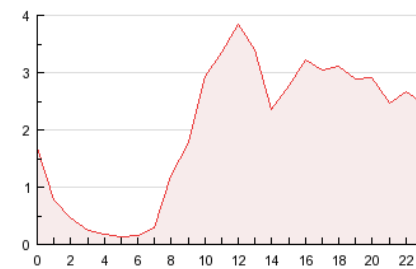


4.2 Por franja horaria (promedio)

Visitas (x 1000)

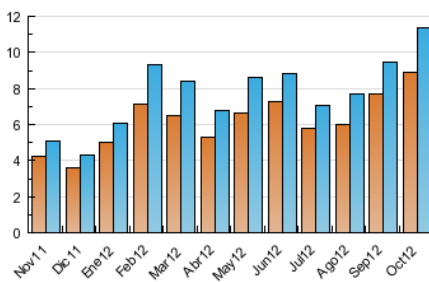


Páginas (x 1000)

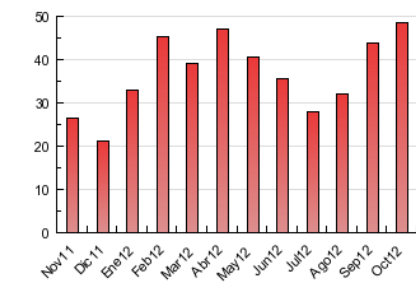


4.3 Por meses

N. únicos / Visitas (x 1000)



Páginas (x 1000)



5. Observaciones

Este Medio Electrónico de Comunicación ha sido medido por la herramienta Site Census de Nielsen Online que ha obtenido la calificación de *** (3 estrellas) en la homologación de OJDInteractiva

6. Definiciones básicas (Para más información ver Normas Técnicas para el Control de los Medios Electrónicos de Comunicación)

Página Vista:

Conjunto de ficheros enviado a un usuario como resultado de una petición del mismo recibida por el servidor. Cuando la página está formada por varios marcos (frames), el conjunto de los mismos tendrá, a efectos de cómputo, la consideración de una página unitaria.

Visita:

Una secuencia ininterrumpida de páginas servidas a un usuario válido. Si dicho usuario no realiza peticiones de páginas en un periodo de tiempo (30 min) la siguiente petición constituirá el inicio de una nueva visita.

Navegador Único:

Total de combinaciones únicas de una dirección IP y un identificador adicional. Los medios pueden utilizar cookies o el Identificador de Alta de registro.

Duración Página Vista:

Tiempo acumulado en segundos de todas las páginas vistas (en visitas de dos o más páginas vistas), dividido por el número total de páginas vistas.

Duración Visita:

Tiempo en segundos de todas las visitas de dos o más páginas vistas, dividido por el número total de dos o más páginas vistas.

Tráfico nacional:

Audiencia/difusión correspondiente a España medida en base a los datos de las direcciones IP registradas por el sistema de medición.

7. Opinión

De OJDinteractiva, la división de INFORMACIÓN Y CONTROL DE PUBLICACIONES S.A.:

Hemos examinado la información facilitada por el editor del medio electrónico para el periodo que comprende la presente certificación. Nuestro examen se ha realizado de acuerdo con las normas y procedimientos establecidos en las Normas Técnicas para el Control de los Medios Electrónicos de Comunicación.

En nuestra opinión, la presente acta presenta razonablemente la difusión/audiencia registrada por este medio electrónico.

ADVERTENCIA:

El trabajo de OJDinteractiva, la división de INFORMACIÓN Y CONTROL DE PUBLICACIONES S.A (INTROL) se limita a la realización de pruebas para la revisión de los datos de recuento suministrados por el editor con la finalidad de expresar una opinión sobre la razonabilidad de dichos datos de acuerdo con las Normas Técnicas para el control de los MEC.

Por tanto, INTROL no acepta responsabilidad alguna por las inexactitudes o errores que puedan existir en los datos de recuento. Tampoco acepta ninguna responsabilidad por la falsedad en los datos de recuento recibidos del editor, ni por otros datos de medición que no están incluidos en el análisis.