



INFORMACION Y CONTROL DE PUBLICACIONES, S.A.

Serrano, 21 - 6 planta - Tel. 91 435 00 32 Fax 91 435 96 05 - 28001 MADRID
 Entença, 218 Entr. 7 - Tel 93 439 24 18 Fax 93 419 25 34 - 08029 BARCELONA

Título: ARCHITECTURAL DIGEST MAGAZINE
URL Primaria: http://www.revistaad.es
Editor: CondéNet Ibérica, S.L.
Domicilio: Pº de la Castellana 9-11 3ª Planta
Ciudad: 28046 Madrid
Teléfono: 91 700 41 70
Fax: 91 702 64 75
E-mail:
Clasificación: Hogar y Moda
Sub-Clasificación: Hogar y Jardín



1. Cifras totales y promedios (Nacional e Internacional)

MES - AÑO	NAVEGADORES UNICOS	VISITAS	PAGINAS
Septiembre - 2012	10.879	13.496	60.998
PROMEDIO DIARIO	414	450	2.033
PROMEDIO LUNES-VIERNES	469	508	2.255
PROMEDIO SABADO-DOMINGO	303	334	1.590
PAGINAS / VISITAS	4,52		
DURACION MEDIA VISITAS	0:09:57		
DURACION MEDIA PAGINAS	0:02:11		

2. Secciones (Nacional e Internacional)

	PAGINAS	%
HOME	19.166	31.42 %
RESTO	41.832	68.58 %

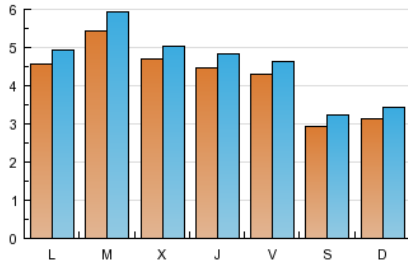
3. Por día del mes (Nacional e Internacional)

Día	N. únicos	Visitas	Páginas	Día	N. únicos	Visitas	Páginas	Día	N. únicos	Visitas	Páginas
1	305	347	1.430	11	625	673	2.327	21	449	473	2.363
2	265	304	1.503	12	481	516	2.041	22	265	289	1.598
3	463	497	1.998	13	410	441	1.655	23	366	395	1.900
4	377	422	1.753	14	506	535	3.041	24	513	561	2.298
5	413	437	1.924	15	280	314	1.801	25	483	521	2.198
6	388	422	2.094	16	348	390	2.222	26	493	516	2.136
7	423	472	1.804	17	445	478	2.503	27	433	464	2.006
8	287	315	1.065	18	689	762	4.291	28	339	371	2.063
9	302	314	1.526	19	492	538	2.366	29	322	353	1.443
10	404	445	2.217	20	559	612	2.019	30	294	319	1.413

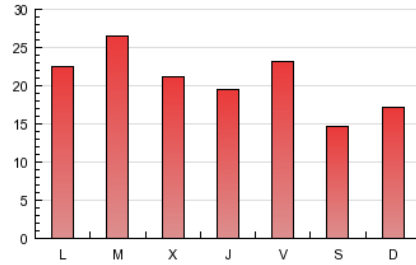
4. Gráficas (Nacional e Internacional)

4.1 Por día de la semana (promedio)

N. únicos / Visitas (x 100)



Páginas (x 100)



4.2 Por franja horaria (promedio)

Visitas (x 1000)

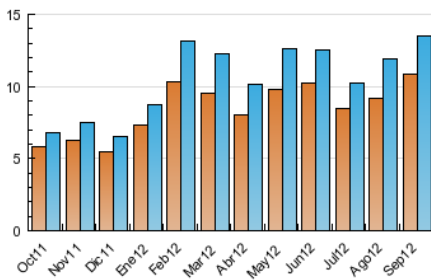


Páginas (x 1000)

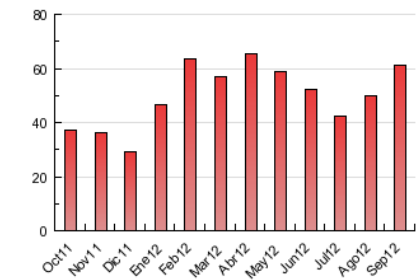


4.3 Por meses

N. únicos / Visitas (x 1000)



Páginas (x 1000)





INFORMACION Y CONTROL DE PUBLICACIONES, S.A.

Serrano, 21 - 6 planta - Tel. 91 435 00 32 Fax 91 435 96 05 - 28001 MADRID
Entença, 218 Entr. 7 - Tel 93 439 24 18 Fax 93 419 25 34 - 08029 BARCELONA

Anexo - Tráfico Nacional

Título: ARCHITECTURAL DIGEST MAGAZINE
URL Primaria: http://www.revistaad.es
Editor: CondéNet Ibérica, S.L.
Domicilio: Pº de la Castellana 9-11 3ª Planta
Ciudad: 28046 Madrid
Teléfono: 91 700 41 70
Fax: 91 702 64 75
E-mail:
Clasificación: Hogar y Moda
Sub-Clasificación: Hogar y Jardín



1. Cifras totales y promedios (Nacional)

MES - AÑO	NAVEGADORES UNICOS	VISITAS	PAGINAS
Septiembre - 2012	7.723	9.474	43.810
PROMEDIO DIARIO	296	316	1.460
PROMEDIO LUNES-VIERNES	332	354	1.608
PROMEDIO SABADO-DOMINGO	224	240	1.164
PAGINAS / VISITAS	4,62		
DURACION MEDIA VISITAS	0:09:19		
DURACION MEDIA PAGINAS	0:01:59		

2. Secciones (Nacional)

	PAGINAS	%
HOME	13.411	30.61 %
RESTO	30.399	69.39 %

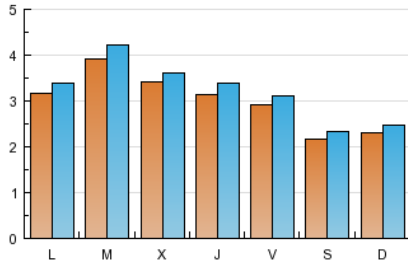
3. Por día del mes (Nacional)

Día	N. únicos	Visitas	Páginas	Día	N. únicos	Visitas	Páginas	Día	N. únicos	Visitas	Páginas
1	222	240	1.066	11	435	464	1.678	21	322	334	1.867
2	207	231	1.026	12	342	363	1.449	22	204	219	1.132
3	294	312	1.337	13	272	289	1.135	23	267	284	1.542
4	282	309	1.346	14	362	378	2.289	24	380	404	1.709
5	301	311	1.334	15	202	220	1.335	25	339	358	1.599
6	273	299	1.460	16	258	284	1.689	26	371	390	1.654
7	251	281	1.045	17	325	342	1.693	27	294	316	1.494
8	202	217	755	18	507	556	3.091	28	235	248	1.467
9	194	202	1.113	19	357	381	1.670	29	257	266	1.024
10	269	292	1.271	20	419	446	1.578	30	223	238	962

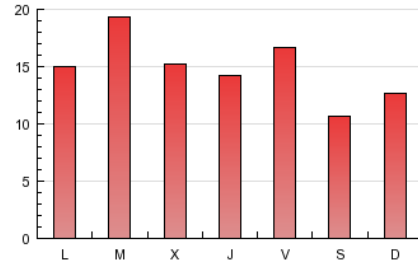
4. Gráficas (Nacional)

4.1 Por día de la semana (promedio)

N. únicos / Visitas (x 100)

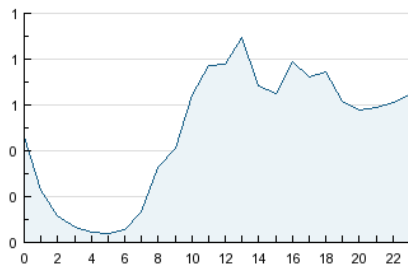


Páginas (x 100)

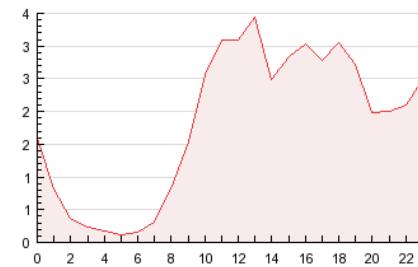


4.2 Por franja horaria (promedio)

Visitas (x 1000)

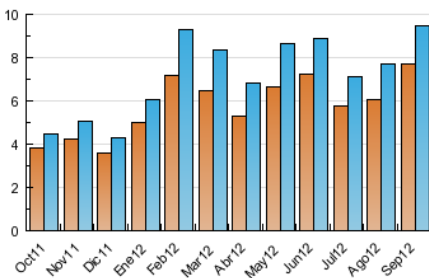


Páginas (x 1000)

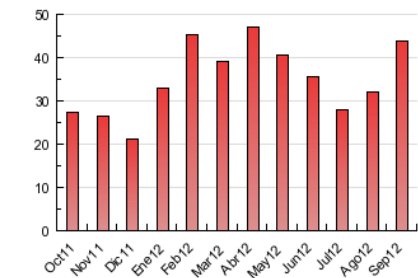


4.3 Por meses

N. únicos / Visitas (x 1000)



Páginas (x 1000)



5. Observaciones

Este Medio Electrónico de Comunicación ha sido medido por la herramienta Site Census de Nielsen Online que ha obtenido la calificación de *** (3 estrellas) en la homologación de OJDInteractiva

6. Definiciones básicas (Para más información ver Normas Técnicas para el Control de los Medios Electrónicos de Comunicación)

Página Vista:

Conjunto de ficheros enviado a un usuario como resultado de una petición del mismo recibida por el servidor. Cuando la página está formada por varios marcos (frames), el conjunto de los mismos tendrá, a efectos de cómputo, la consideración de una página unitaria.

Visita:

Una secuencia ininterrumpida de páginas servidas a un usuario válido. Si dicho usuario no realiza peticiones de páginas en un periodo de tiempo (30 min) la siguiente petición constituirá el inicio de una nueva visita.

Navegador Único:

Total de combinaciones únicas de una dirección IP y un identificador adicional. Los medios pueden utilizar cookies o el Identificador de Alta de registro.

Duración Página Vista:

Tiempo acumulado en segundos de todas las páginas vistas (en visitas de dos o más páginas vistas), dividido por el número total de páginas vistas.

Duración Visita:

Tiempo en segundos de todas las visitas de dos o más páginas vistas, dividido por el número total de dos o más páginas vistas.

Tráfico nacional:

Audiencia/difusión correspondiente a España medida en base a los datos de las direcciones IP registradas por el sistema de medición.

7. Opinión

De OJDinteractiva, la división de INFORMACIÓN Y CONTROL DE PUBLICACIONES S.A.:

Hemos examinado la información facilitada por el editor del medio electrónico para el periodo que comprende la presente certificación. Nuestro examen se ha realizado de acuerdo con las normas y procedimientos establecidos en las Normas Técnicas para el Control de los Medios Electrónicos de Comunicación.

En nuestra opinión, la presente acta presenta razonablemente la difusión/audiencia registrada por este medio electrónico.

ADVERTENCIA:

El trabajo de OJDinteractiva, la división de INFORMACIÓN Y CONTROL DE PUBLICACIONES S.A (INTROL) se limita a la realización de pruebas para la revisión de los datos de recuento suministrados por el editor con la finalidad de expresar una opinión sobre la razonabilidad de dichos datos de acuerdo con las Normas Técnicas para el control de los MEC.

Por tanto, INTROL no acepta responsabilidad alguna por las inexactitudes o errores que puedan existir en los datos de recuento. Tampoco acepta ninguna responsabilidad por la falsedad en los datos de recuento recibidos del editor, ni por otros datos de medición que no están incluidos en el análisis.