



## INFORMACION Y CONTROL DE PUBLICACIONES, S.A.

Serrano, 21 - 6 planta - Tel. 91 435 00 32 Fax 91 435 96 05 - 28001 MADRID  
 Entença, 218 Entr. 7 - Tel 93 439 24 18 Fax 93 419 25 34 - 08029 BARCELONA

**Título:** ARCHITECTURAL DIGEST MAGAZINE  
**URL Primaria:** http://www.revistaad.es  
**Editor:** CondéNet Ibérica, S.L.  
**Domicilio:** Pº de la Castellana 9-11 3ª Planta  
**Ciudad:** 28046 Madrid  
**Teléfono:** 91 700 41 70  
**Fax:** 91 702 64 75  
**E-mail:**  
**Clasificación:** Hogar y Moda  
**Sub-Clasificación:** Hogar y Jardín



### 1. Cifras totales y promedios (Nacional e Internacional)

MES - AÑO	NAVEGADORES UNICOS	VISITAS	PAGINAS
Mayo - 2012	9.815	12.622	58.987
<b>PROMEDIO DIARIO</b>	<b>377</b>	<b>407</b>	<b>1.903</b>
<b>PROMEDIO LUNES-VIERNES</b>	<b>416</b>	<b>449</b>	<b>2.044</b>
<b>PROMEDIO SABADO-DOMINGO</b>	<b>263</b>	<b>287</b>	<b>1.497</b>
<b>PAGINAS / VISITAS</b>	<b>4,67</b>		
<b>DURACION MEDIA VISITAS</b>	<b>0:06:30</b>		
<b>DURACION MEDIA PAGINAS</b>	<b>0:01:21</b>		

### 2. Secciones (Nacional e Internacional)

	PAGINAS	%
<b>HOME</b>	16.697	28.31 %
<b>RESTO</b>	42.290	71.69 %

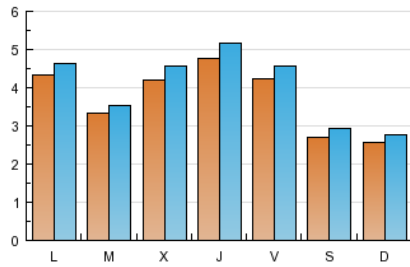
### 3. Por día del mes (Nacional e Internacional)

Día	N. únicos	Visitas	Páginas	Día	N. únicos	Visitas	Páginas	Día	N. únicos	Visitas	Páginas
1	289	314	1.641	11	291	311	1.625	21	378	404	1.969
2	367	398	1.948	12	220	242	1.154	22	354	371	1.776
3	339	367	1.893	13	199	220	1.349	23	393	430	1.729
4	617	678	2.348	14	401	429	1.779	24	593	646	2.537
5	316	350	1.454	15	295	310	1.311	25	384	411	1.688
6	283	308	1.563	16	613	692	3.523	26	276	302	1.519
7	368	403	2.499	17	529	566	2.276	27	291	310	1.462
8	357	386	1.695	18	399	424	1.735	28	585	614	4.625
9	296	307	1.567	19	263	285	1.453	29	368	393	1.514
10	355	389	1.523	20	255	276	2.021	30	429	462	1.750
								31	575	624	2.061

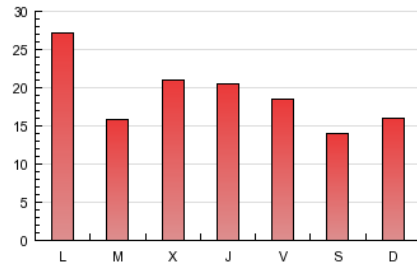
4. Gráficas (Nacional e Internacional)

4.1 Por día de la semana (promedio)

N. únicos / Visitas (x 100)

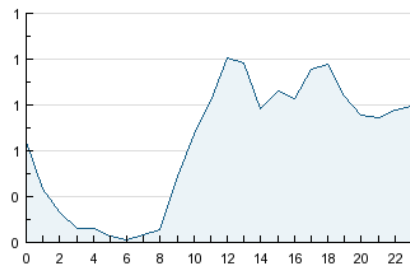


Páginas (x 100)



4.2 Por franja horaria (promedio)

Visitas (x 1000)

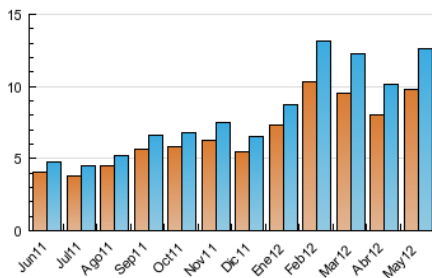


Páginas (x 1000)

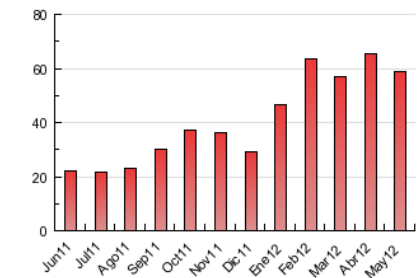


4.3 Por meses

N. únicos / Visitas (x 1000)



Páginas (x 1000)





## INFORMACION Y CONTROL DE PUBLICACIONES, S.A.

Serrano, 21 - 6 planta - Tel. 91 435 00 32 Fax 91 435 96 05 - 28001 MADRID  
Entença, 218 Entr. 7 - Tel 93 439 24 18 Fax 93 419 25 34 - 08029 BARCELONA

### Anexo - Tráfico Nacional

**Título:** ARCHITECTURAL DIGEST MAGAZINE  
**URL Primaria:** http://www.revistaad.es  
**Editor:** CondéNet Ibérica, S.L.  
**Domicilio:** Pº de la Castellana 9-11 3ª Planta  
**Ciudad:** 28046 Madrid  
**Teléfono:** 91 700 41 70  
**Fax:** 91 702 64 75  
**E-mail:**  
**Clasificación:** Hogar y Moda  
**Sub-Clasificación:** Hogar y Jardín



#### 1. Cifras totales y promedios (Nacional)

MES - AÑO	NAVEGADORES UNICOS	VISITAS	PAGINAS
Mayo - 2012	6.634	8.635	40.458
<b>PROMEDIO DIARIO</b>	<b>258</b>	<b>279</b>	<b>1.305</b>
<b>PROMEDIO LUNES-VIERNES</b>	<b>286</b>	<b>309</b>	<b>1.404</b>
<b>PROMEDIO SABADO-DOMINGO</b>	<b>177</b>	<b>192</b>	<b>1.022</b>
<b>PAGINAS / VISITAS</b>	<b>4,69</b>		
<b>DURACION MEDIA VISITAS</b>	<b>0:05:43</b>		
<b>DURACION MEDIA PAGINAS</b>	<b>0:01:11</b>		

#### 2. Secciones (Nacional)

	PAGINAS	%
<b>HOME</b>	10.920	26.99 %
<b>RESTO</b>	29.538	73.01 %

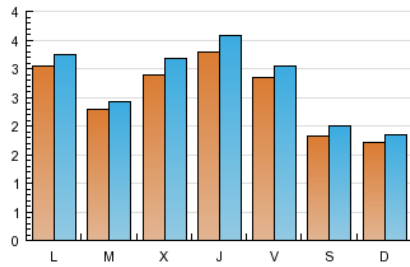
#### 3. Por día del mes (Nacional)

Día	N. únicos	Visitas	Páginas	Día	N. únicos	Visitas	Páginas	Día	N. únicos	Visitas	Páginas
1	195	204	1.101	11	163	174	991	21	264	276	1.351
2	237	258	1.152	12	135	150	762	22	260	269	1.395
3	227	248	1.284	13	125	136	937	23	262	290	1.131
4	452	494	1.727	14	271	286	1.159	24	408	442	1.520
5	225	252	955	15	188	199	902	25	262	280	1.175
6	196	214	1.053	16	460	528	2.683	26	185	199	901
7	258	282	1.746	17	391	421	1.616	27	186	201	935
8	255	276	1.158	18	257	272	1.109	28	427	452	3.512
9	207	216	935	19	186	195	1.116	29	251	262	991
10	215	238	1.053	20	178	185	1.515	30	277	300	1.165
								31	401	436	1.428

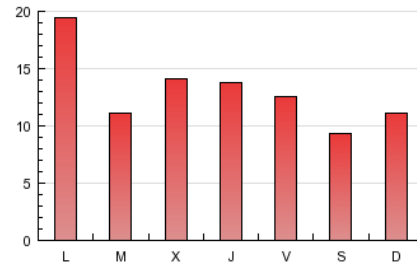
#### 4. Gráficas (Nacional)

##### 4.1 Por día de la semana (promedio)

N. únicos / Visitas (x 100)

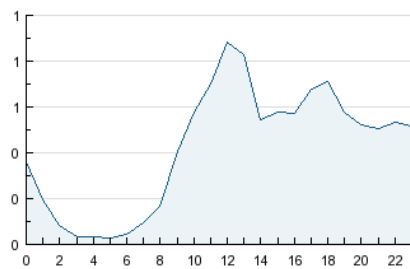


Páginas (x 100)

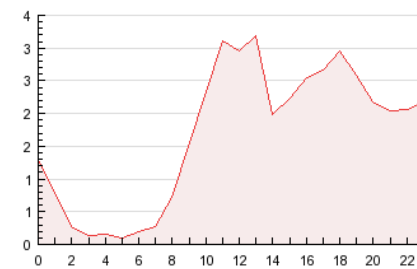


##### 4.2 Por franja horaria (promedio)

Visitas (x 1000)

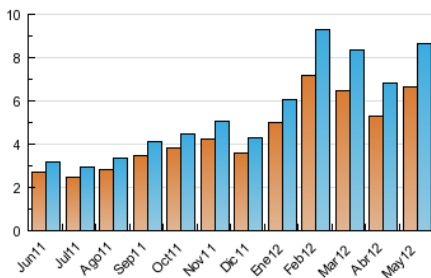


Páginas (x 1000)

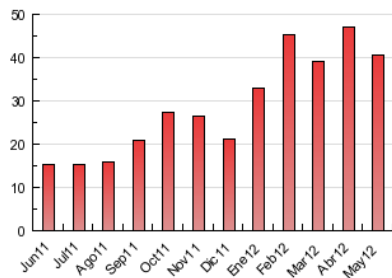


##### 4.3 Por meses

N. únicos / Visitas (x 1000)



Páginas (x 1000)



## 5. Definiciones básicas (Para más información ver Normas Técnicas para el Control de los Medios Electrónicos de Comunicación)

### Página Vista:

Conjunto de ficheros enviado a un usuario como resultado de una petición del mismo recibida por el servidor. Cuando la página está formada por varios marcos (frames), el conjunto de los mismos tendrá, a efectos de cómputo, la consideración de una página unitaria.

### Visita:

Una secuencia ininterrumpida de páginas servidas a un usuario válido. Si dicho usuario no realiza peticiones de páginas en un periodo de tiempo (30 min) la siguiente petición constituirá el inicio de una nueva visita.

### Navegador Único:

Total de combinaciones únicas de una dirección IP y un identificador adicional. Los medios pueden utilizar cookies o el Identificador de Alta de registro.

### Duración Página Vista:

Tiempo acumulado en segundos de todas las páginas vistas (en visitas de dos o más páginas vistas), dividido por el número total de páginas vistas.

### Duración Visita:

Tiempo en segundos de todas las visitas de dos o más páginas vistas, dividido por el número total de dos o más páginas vistas.

### Tráfico nacional:

Audiencia/difusión correspondiente a España medida en base a los datos de las direcciones IP registradas por el sistema de medición.

## 6. Opinión

De OJDinteractiva, la división de INFORMACIÓN Y CONTROL DE PUBLICACIONES S.A.:

Hemos examinado la información facilitada por el editor del medio electrónico para el periodo que comprende la presente certificación. Nuestro examen se ha realizado de acuerdo con las normas y procedimientos establecidos en las Normas Técnicas para el Control de los Medios Electrónicos de Comunicación.

En nuestra opinión, la presente acta presenta razonablemente la difusión/audiencia registrada por este medio electrónico.

### ADVERTENCIA:

El trabajo de OJDinteractiva, la división de INFORMACIÓN Y CONTROL DE PUBLICACIONES S.A (INTROL) se limita a la realización de pruebas para la revisión de los datos de recuento suministrados por el editor con la finalidad de expresar una opinión sobre la razonabilidad de dichos datos de acuerdo con las Normas Técnicas para el control de los MEC.

Por tanto, INTROL no acepta responsabilidad alguna por las inexactitudes o errores que puedan existir en los datos de recuento. Tampoco acepta ninguna responsabilidad por la falsedad en los datos de recuento recibidos del editor, ni por otros datos de medición que no están incluidos en el análisis.