



INFORMACION Y CONTROL DE PUBLICACIONES, S.A.

Albasanz, 16 - 3 planta - Tel. 91 435 00 32 Fax 91 435 96 05 - 28037 MADRID

Entença, 218 Entr. 7 - Tel 93 439 24 18 Fax 93 419 25 34 - 08029 BARCELONA

Título: ARCHITECTURAL DIGEST MAGAZINE
URL Primaria: http://www.revistaad.es
Editor: CondéNet Ibérica, S.L.
Domicilio: Pº de la Castellana 9-11 3ª Planta
Ciudad: 28046 Madrid
Teléfono: 91 700 41 70
Fax: 91 702 64 75
E-mail:
Clasificación: Hogar y Moda
Sub-Clasificación: Hogar y Jardín



1. Cifras totales y promedios (Nacional e Internacional)

MES - AÑO	NAVEGADORES UNICOS	VISITAS	PAGINAS
Enero - 2013	22.320	25.605	88.509
PROMEDIO DIARIO	787	826	2.855
PROMEDIO LUNES-VIERNES	823	862	2.974
PROMEDIO SABADO-DOMINGO	683	721	2.514
PAGINAS / VISITAS	3,46		
DURACION MEDIA VISITAS	0:07:27		
DURACION MEDIA PAGINAS	0:02:09		

2. Secciones (Nacional e Internacional)

	PAGINAS	%
HOME	25.949	29.32 %
RESTO	62.560	70.68 %

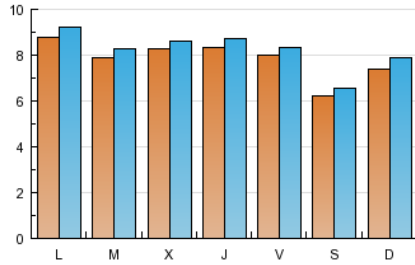
3. Por día del mes (Nacional e Internacional)

Día	N. únicos	Visitas	Páginas	Día	N. únicos	Visitas	Páginas	Día	N. únicos	Visitas	Páginas
1	442	469	1.503	11	661	687	2.847	21	1.043	1.088	4.399
2	647	678	2.371	12	582	621	2.047	22	1.059	1.110	4.963
3	609	635	2.566	13	731	780	2.752	23	971	1.006	3.708
4	667	692	2.276	14	811	859	3.412	24	980	1.015	3.263
5	443	461	1.749	15	829	859	2.820	25	1.109	1.159	3.769
6	543	574	2.220	16	892	933	2.992	26	756	781	2.566
7	676	710	2.240	17	873	917	3.265	27	922	983	3.553
8	726	753	2.412	18	757	795	2.643	28	984	1.036	3.258
9	657	676	2.077	19	720	756	2.465	29	877	941	3.247
10	738	784	2.604	20	770	812	2.758	30	970	1.021	2.591
								31	959	1.014	3.173

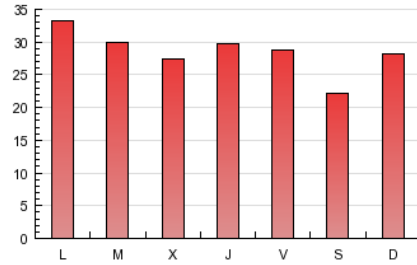
4. Gráficas (Nacional e Internacional)

4.1 Por día de la semana (promedio)

N. únicos / Visitas (x 100)



Páginas (x 100)



4.2 Por franja horaria (promedio)

Visitas (x 1000)

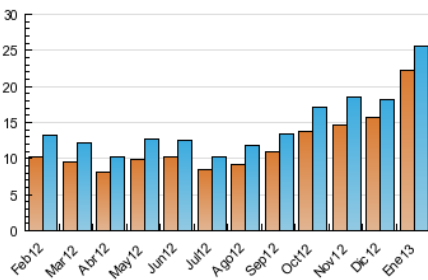


Páginas (x 1000)

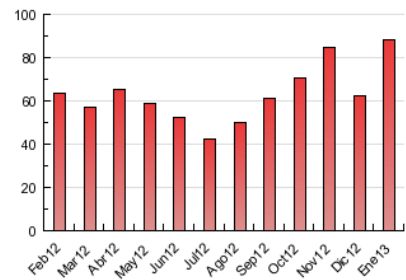


4.3 Por meses

N. únicos / Visitas (x 1000)



Páginas (x 1000)





INFORMACION Y CONTROL DE PUBLICACIONES, S.A.

Albasanz, 16 - 3 planta - Tel. 91 435 00 32 Fax 91 435 96 05 - 28037 MADRID
Entença, 218 Entr. 7 - Tel 93 439 24 18 Fax 93 419 25 34 - 08029 BARCELONA

Anexo - Tráfico Nacional

Título: ARCHITECTURAL DIGEST MAGAZINE
URL Primaria: http://www.revistaad.es
Editor: CondéNet Ibérica, S.L.
Domicilio: Pº de la Castellana 9-11 3ª Planta
Ciudad: 28046 Madrid
Teléfono: 91 700 41 70
Fax: 91 702 64 75
E-mail:
Clasificación: Hogar y Moda
Sub-Clasificación: Hogar y Jardín



1. Cifras totales y promedios (Nacional)

MES - AÑO	NAVEGADORES UNICOS	VISITAS	PAGINAS
Enero - 2013	14.516	16.776	61.215
PROMEDIO DIARIO	517	541	1.975
PROMEDIO LUNES-VIERNES	537	560	2.035
PROMEDIO SABADO-DOMINGO	462	487	1.801
PAGINAS / VISITAS	3,65		
DURACION MEDIA VISITAS	0:06:57		
DURACION MEDIA PAGINAS	0:01:55		

2. Secciones (Nacional)

	PAGINAS	%
HOME	17.832	29.13 %
RESTO	43.383	70.87 %

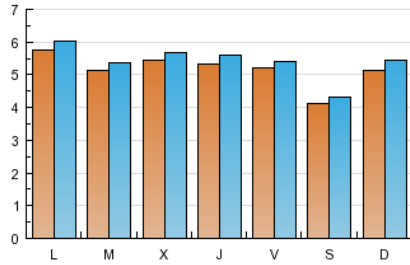
3. Por día del mes (Nacional)

Día	N. únicos	Visitas	Páginas	Día	N. únicos	Visitas	Páginas	Día	N. únicos	Visitas	Páginas
1	294	303	1.061	11	441	452	1.894	21	670	696	2.677
2	422	444	1.669	12	385	405	1.494	22	713	747	3.556
3	374	392	1.854	13	527	551	2.005	23	650	675	2.776
4	453	465	1.705	14	541	570	2.506	24	636	663	2.236
5	285	296	1.301	15	513	529	1.788	25	740	770	2.609
6	315	331	1.357	16	604	623	2.018	26	488	512	1.807
7	414	429	1.492	17	531	551	2.169	27	656	708	2.728
8	474	490	1.638	18	456	475	1.626	28	674	710	2.449
9	440	449	1.455	19	489	510	1.657	29	569	617	2.172
10	511	535	1.542	20	548	581	2.058	30	611	644	1.789
								31	614	653	2.127

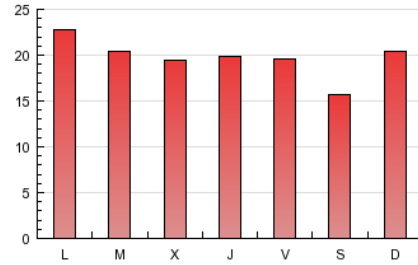
4. Gráficas (Nacional)

4.1 Por día de la semana (promedio)

N. únicos / Visitas (x 100)

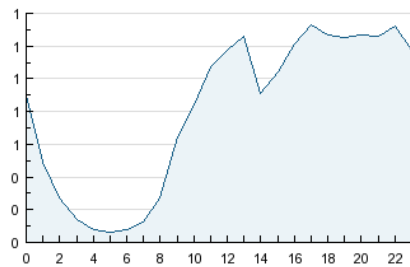


Páginas (x 100)

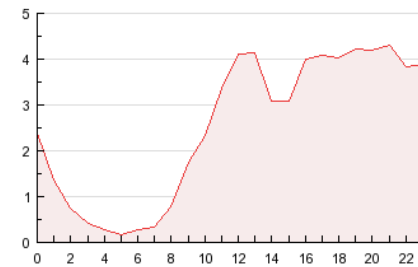


4.2 Por franja horaria (promedio)

Visitas (x 1000)

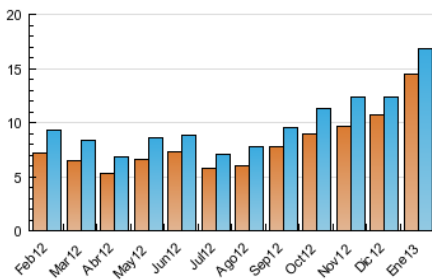


Páginas (x 1000)

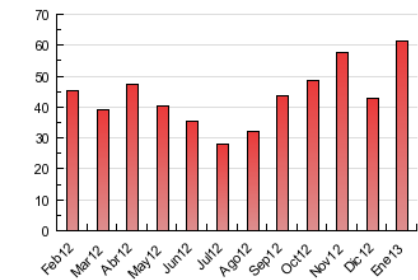


4.3 Por meses

N. únicos / Visitas (x 1000)



Páginas (x 1000)



5. Observaciones

Este Medio Electrónico de Comunicación ha sido medido por la herramienta Site Census de Nielsen que ha obtenido la calificación de *** (3 estrellas) en la homologación de OJDInteractiva

6. Definiciones básicas (Para más información ver Normas Técnicas para el Control de los Medios Electrónicos de Comunicación)

Página Vista:

Conjunto de ficheros enviado a un usuario como resultado de una petición del mismo recibida por el servidor. Cuando la página está formada por varios marcos (frames), el conjunto de los mismos tendrá, a efectos de cómputo, la consideración de una página unitaria.

Visita:

Una secuencia ininterrumpida de páginas servidas a un usuario válido. Si dicho usuario no realiza peticiones de páginas en un periodo de tiempo (30 min) la siguiente petición constituirá el inicio de una nueva visita.

Navegador Único:

Total de combinaciones únicas de una dirección IP y un identificador adicional. Los medios pueden utilizar cookies o el Identificador de Alta de registro.

Duración Página Vista:

Tiempo acumulado en segundos de todas las páginas vistas (en visitas de dos o más páginas vistas), dividido por el número total de páginas vistas.

Duración Visita:

Tiempo en segundos de todas las visitas de dos o más páginas vistas, dividido por el número total de visitas de dos o más páginas vistas.

Tráfico nacional:

Audiencia/difusión correspondiente a España medida en base a los datos de las direcciones IP registradas por el sistema de medición.

7. Opinión

De OJDinteractiva, la división de INFORMACIÓN Y CONTROL DE PUBLICACIONES S.A.:

Hemos examinado la información facilitada por el editor del medio electrónico para el periodo que comprende la presente certificación. Nuestro examen se ha realizado de acuerdo con las normas y procedimientos establecidos en las Normas Técnicas para el Control de los Medios Electrónicos de Comunicación.

En nuestra opinión, la presente acta presenta razonablemente la difusión/audiencia registrada por este medio electrónico.

ADVERTENCIA:

El trabajo de OJDinteractiva, la división de INFORMACIÓN Y CONTROL DE PUBLICACIONES S.A (INTROL) se limita a la realización de pruebas para la revisión de los datos de recuento suministrados por el editor con la finalidad de expresar una opinión sobre la razonabilidad de dichos datos de acuerdo con las Normas Técnicas para el control de los MEC.

Por tanto, INTROL no acepta responsabilidad alguna por las inexactitudes o errores que puedan existir en los datos de recuento. Tampoco acepta ninguna responsabilidad por la falsedad en los datos de recuento recibidos del editor, ni por otros datos de medición que no están incluidos en el análisis.