



INFORMACION Y CONTROL DE PUBLICACIONES, S.A.

Serrano, 21 - 6 planta - Tel. 91 435 00 32 Fax 91 435 96 05 - 28001 MADRID
Entença, 218 Entr. 7 - Tel 93 439 24 18 Fax 93 419 25 34 - 08029 BARCELONA

Título: TRAVELER.ES
URL Primaria: http://www.traveler.es
Editor: CondéNet Ibérica, S.L.
Domicilio: Pº de la Castellana 9-11 3ª Planta
Ciudad: 28046 Madrid
Teléfono: 91 700 41 70
Fax: 91 702 64 75
E-mail:
Clasificación: Viajes
Sub-Clasificación: Información de viajes y mapas



1. Cifras totales y promedios (Nacional e Internacional)

MES - AÑO	NAVEGADORES UNICOS	VISITAS	PAGINAS
Agosto - 2012	200.556	241.703	1.044.462
PROMEDIO DIARIO	7.306	7.797	33.692
PROMEDIO LUNES-VIERNES	7.821	8.357	36.307
PROMEDIO SABADO-DOMINGO	5.825	6.186	26.176
PAGINAS / VISITAS	4,32		
DURACION MEDIA VISITAS	0:07:35		
DURACION MEDIA PAGINAS	0:01:43		

2. Secciones (Nacional e Internacional)

	PAGINAS	%
HOME	24.561	2.35 %
RESTO	1.019.901	97.65 %

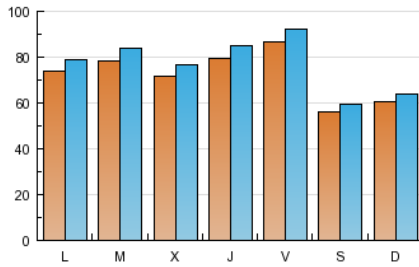
3. Por día del mes (Nacional e Internacional)

Día	N. únicos	Visitas	Páginas	Día	N. únicos	Visitas	Páginas	Día	N. únicos	Visitas	Páginas
1	5.539	6.044	26.357	11	5.042	5.333	21.525	21	7.657	8.179	30.478
2	7.236	7.774	30.096	12	5.157	5.496	21.768	22	8.567	9.110	47.948
3	7.072	7.595	29.725	13	7.053	7.492	31.028	23	8.541	9.137	41.730
4	5.174	5.541	21.015	14	7.196	7.697	34.091	24	11.039	11.701	57.516
5	5.654	5.999	23.124	15	6.948	7.359	27.525	25	6.837	7.251	37.822
6	6.405	6.825	28.758	16	8.672	9.244	33.070	26	7.304	7.753	35.518
7	6.397	6.826	27.020	17	8.583	9.143	36.763	27	9.377	10.006	46.108
8	6.152	6.590	25.897	18	5.423	5.754	22.033	28	10.079	10.782	58.048
9	6.595	7.056	32.918	19	6.009	6.358	26.605	29	8.683	9.347	45.756
10	7.055	7.549	32.938	20	6.797	7.283	29.008	30	8.614	9.223	38.064
								31	9.623	10.256	44.210

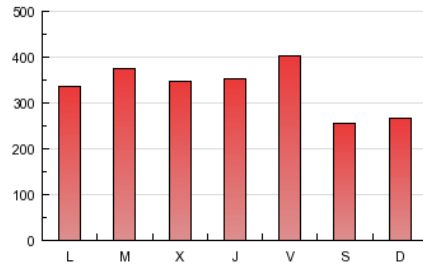
4. Gráficas (Nacional e Internacional)

4.1 Por día de la semana (promedio)

N. únicos / Visitas (x 100)

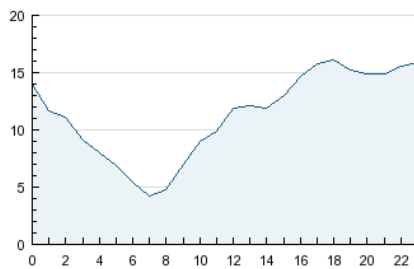


Páginas (x 100)

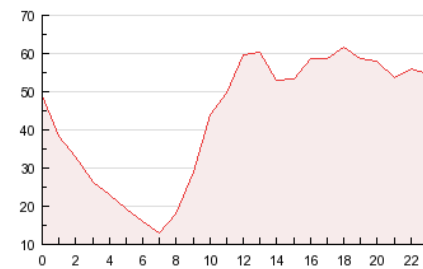


4.2 Por franja horaria (promedio)

Visitas (x 1000)

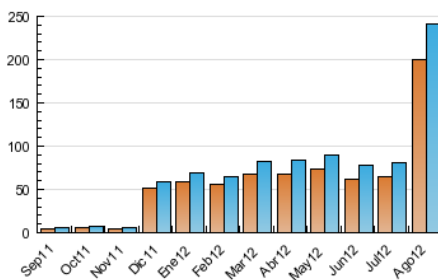


Páginas (x 1000)

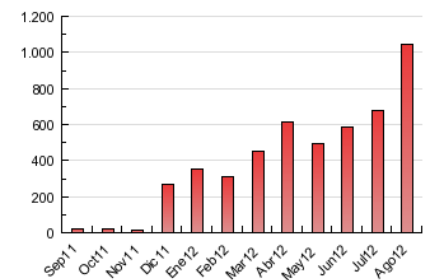


4.3 Por meses

N. únicos / Visitas (x 1000)



Páginas (x 1000)





INFORMACION Y CONTROL DE PUBLICACIONES, S.A.

Serrano, 21 - 6 planta - Tel. 91 435 00 32 Fax 91 435 96 05 - 28001 MADRID
Entença, 218 Entr. 7 - Tel 93 439 24 18 Fax 93 419 25 34 - 08029 BARCELONA

Anexo - Tráfico Nacional

Título: TRAVELER.ES
URL Primaria: http://www.traveler.es
Editor: CondéNet Ibérica, S.L.
Domicilio: Pº de la Castellana 9-11 3ª Planta
Ciudad: 28046 Madrid
Teléfono: 91 700 41 70
Fax: 91 702 64 75
E-mail:
Clasificación: Viajes
Sub-Clasificación: Información de viajes y mapas



1. Cifras totales y promedios (Nacional)

MES - AÑO	NAVEGADORES UNICOS	VISITAS	PAGINAS
Agosto - 2012	91.038	117.003	632.766
PROMEDIO DIARIO	3.482	3.774	20.412
PROMEDIO LUNES-VIERNES	3.786	4.107	22.120
PROMEDIO SABADO-DOMINGO	2.607	2.819	15.502
PAGINAS / VISITAS	5,41		
DURACION MEDIA VISITAS	0:07:59		
DURACION MEDIA PAGINAS	0:01:26		

2. Secciones (Nacional)

	PAGINAS	%
HOME	17.823	2.82 %
RESTO	614.943	97.18 %

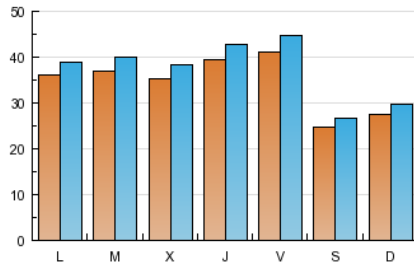
3. Por día del mes (Nacional)

Día	N. únicos	Visitas	Páginas	Día	N. únicos	Visitas	Páginas	Día	N. únicos	Visitas	Páginas
1	3.210	3.561	16.133	11	2.392	2.557	12.288	21	3.490	3.787	16.363
2	3.775	4.114	18.375	12	2.393	2.579	12.219	22	4.408	4.746	32.999
3	3.568	3.912	17.242	13	3.292	3.532	16.662	23	4.313	4.697	27.454
4	2.452	2.678	12.276	14	3.201	3.503	19.584	24	4.196	4.495	34.902
5	2.790	3.008	13.488	15	3.124	3.338	14.878	25	2.773	3.019	24.861
6	3.213	3.471	17.129	16	4.418	4.756	17.510	26	3.036	3.293	21.703
7	3.082	3.312	15.925	17	4.583	4.927	23.058	27	4.752	5.132	30.056
8	2.735	2.981	14.359	18	2.274	2.458	11.497	28	4.991	5.401	39.039
9	2.988	3.266	19.103	19	2.745	2.961	15.684	29	4.138	4.541	31.537
10	3.454	3.759	18.670	20	3.171	3.463	16.987	30	4.169	4.528	22.417
								31	4.815	5.228	28.368

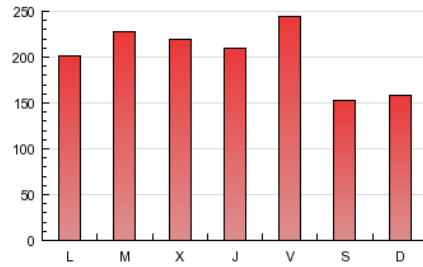
4. Gráficas (Nacional)

4.1 Por día de la semana (promedio)

N. únicos / Visitas (x 100)

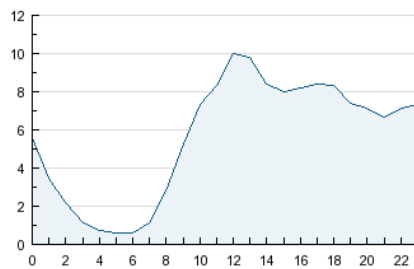


Páginas (x 100)

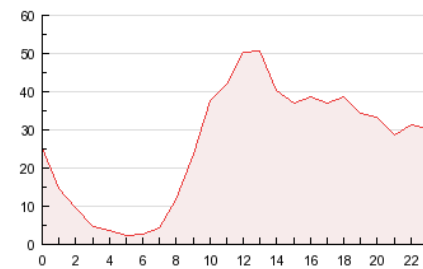


4.2 Por franja horaria (promedio)

Visitas (x 1000)

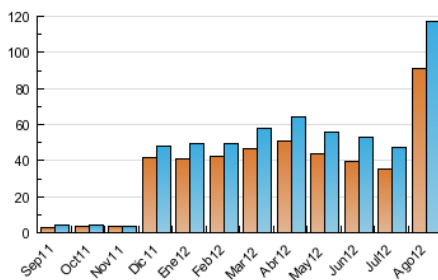


Páginas (x 1000)

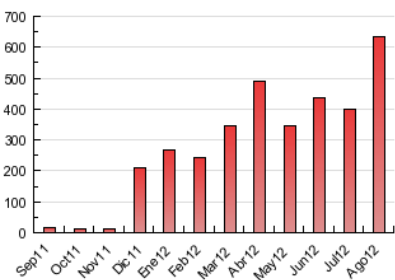


4.3 Por meses

N. únicos / Visitas (x 1000)



Páginas (x 1000)



5. Definiciones básicas (Para más información ver Normas Técnicas para el Control de los Medios Electrónicos de Comunicación)

Página Vista:

Conjunto de ficheros enviado a un usuario como resultado de una petición del mismo recibida por el servidor. Cuando la página está formada por varios marcos (frames), el conjunto de los mismos tendrá, a efectos de cómputo, la consideración de una página unitaria.

Visita:

Una secuencia ininterrumpida de páginas servidas a un usuario válido. Si dicho usuario no realiza peticiones de páginas en un periodo de tiempo (30 min) la siguiente petición constituirá el inicio de una nueva visita.

Navegador Único:

Total de combinaciones únicas de una dirección IP y un identificador adicional. Los medios pueden utilizar cookies o el Identificador de Alta de registro.

Duración Página Vista:

Tiempo acumulado en segundos de todas las páginas vistas (en visitas de dos o más páginas vistas), dividido por el número total de páginas vistas.

Duración Visita:

Tiempo en segundos de todas las visitas de dos o más páginas vistas, dividido por el número total de dos o más páginas vistas.

Tráfico nacional:

Audiencia/difusión correspondiente a España medida en base a los datos de las direcciones IP registradas por el sistema de medición.

6. Opinión

De OJDinteractiva, la división de INFORMACIÓN Y CONTROL DE PUBLICACIONES S.A.:

Hemos examinado la información facilitada por el editor del medio electrónico para el periodo que comprende la presente certificación. Nuestro examen se ha realizado de acuerdo con las normas y procedimientos establecidos en las Normas Técnicas para el Control de los Medios Electrónicos de Comunicación.

En nuestra opinión, la presente acta presenta razonablemente la difusión/audiencia registrada por este medio electrónico.

ADVERTENCIA:

El trabajo de OJDinteractiva, la división de INFORMACIÓN Y CONTROL DE PUBLICACIONES S.A (INTROL) se limita a la realización de pruebas para la revisión de los datos de recuento suministrados por el editor con la finalidad de expresar una opinión sobre la razonabilidad de dichos datos de acuerdo con las Normas Técnicas para el control de los MEC.

Por tanto, INTROL no acepta responsabilidad alguna por las inexactitudes o errores que puedan existir en los datos de recuento. Tampoco acepta ninguna responsabilidad por la falsedad en los datos de recuento recibidos del editor, ni por otros datos de medición que no están incluidos en el análisis.