



INFORMACION Y CONTROL DE PUBLICACIONES, S.A.

Serrano, 21 - 6 planta - Tel. 91 435 00 32 Fax 91 435 96 05 - 28001 MADRID
Entença, 218 Entr. 7 - Tel 93 439 24 18 Fax 93 419 25 34 - 08029 BARCELONA

Título: TRAVELER.ES
URL Primaria: http://www.traveler.es
Editor: CondéNet Ibérica, S.L.
Domicilio: Pº de la Castellana 9-11 3ª Planta
Ciudad: 28046 Madrid
Teléfono: 91 700 41 70
Fax: 91 702 64 75
E-mail:
Clasificación: Viajes
Sub-Clasificación: Información de viajes y mapas



1. Cifras totales y promedios (Nacional e Internacional)

MES - AÑO	NAVEGADORES UNICOS	VISITAS	PAGINAS
Mayo - 2012	73.532	89.822	491.065
PROMEDIO DIARIO	2.716	2.897	15.841
PROMEDIO LUNES-VIERNES	2.862	3.058	16.988
PROMEDIO SABADO-DOMINGO	2.297	2.437	12.542
PAGINAS / VISITAS	5,47		
DURACION MEDIA VISITAS	0:12:51		
DURACION MEDIA PAGINAS	0:02:15		

2. Secciones (Nacional e Internacional)

	PAGINAS	%
HOME	26.467	5.39 %
RESTO	464.598	94.61 %

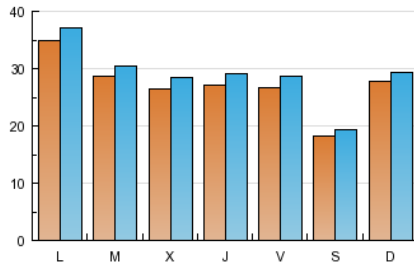
3. Por día del mes (Nacional e Internacional)

Día	N. únicos	Visitas	Páginas	Día	N. únicos	Visitas	Páginas	Día	N. únicos	Visitas	Páginas
1	2.429	2.565	15.904	11	2.651	2.784	14.085	21	2.190	2.342	15.921
2	2.453	2.594	14.612	12	1.939	2.038	9.121	22	2.146	2.296	12.910
3	2.810	3.008	17.068	13	2.478	2.628	14.675	23	1.848	2.003	12.727
4	2.916	3.116	18.470	14	2.873	3.042	20.604	24	3.000	3.184	17.422
5	2.303	2.409	12.845	15	2.473	2.589	17.374	25	3.319	3.598	21.891
6	2.298	2.428	14.350	16	2.614	2.815	15.922	26	1.742	1.918	13.180
7	2.766	2.946	17.545	17	1.813	1.967	11.782	27	4.846	5.091	17.157
8	2.771	2.938	16.075	18	1.780	1.925	13.776	28	6.144	6.551	23.609
9	2.579	2.743	15.854	19	1.290	1.399	8.619	29	4.535	4.866	21.040
10	3.387	3.587	24.330	20	1.483	1.587	10.389	30	3.781	4.098	17.415
								31	2.554	2.767	14.393

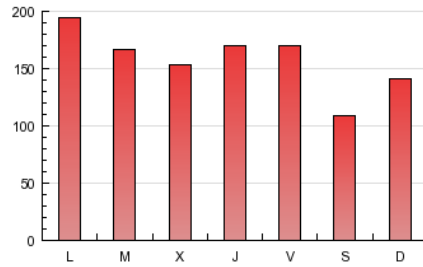
4. Gráficas (Nacional e Internacional)

4.1 Por día de la semana (promedio)

N. únicos / Visitas (x 100)

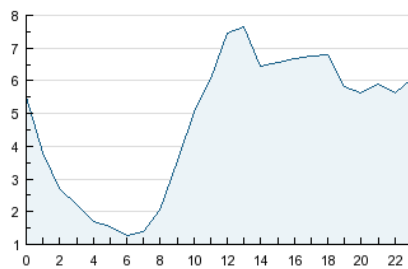


Páginas (x 100)

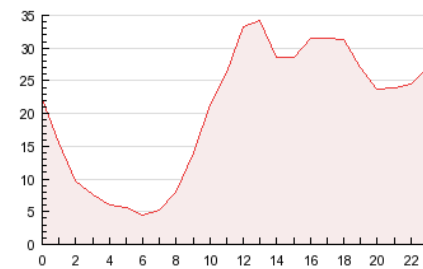


4.2 Por franja horaria (promedio)

Visitas (x 1000)

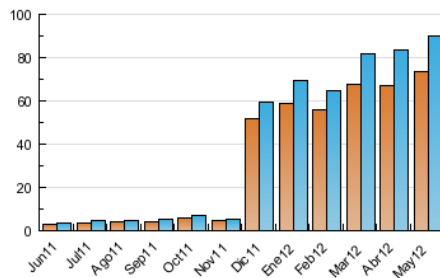


Páginas (x 1000)

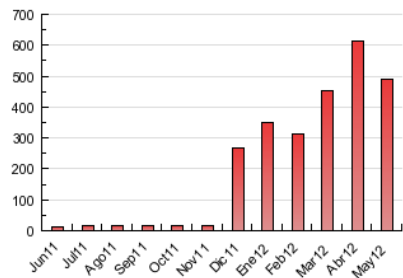


4.3 Por meses

N. únicos / Visitas (x 1000)



Páginas (x 1000)





INFORMACION Y CONTROL DE PUBLICACIONES, S.A.

Serrano, 21 - 6 planta - Tel. 91 435 00 32 Fax 91 435 96 05 - 28001 MADRID
Entença, 218 Entr. 7 - Tel 93 439 24 18 Fax 93 419 25 34 - 08029 BARCELONA

Anexo - Tráfico Nacional

Título: TRAVELER.ES
URL Primaria: http://www.traveler.es
Editor: CondéNet Ibérica, S.L.
Domicilio: Pº de la Castellana 9-11 3ª Planta
Ciudad: 28046 Madrid
Teléfono: 91 700 41 70
Fax: 91 702 64 75
E-mail:
Clasificación: Viajes
Sub-Clasificación: Información de viajes y mapas



1. Cifras totales y promedios (Nacional)

MES - AÑO	NAVEGADORES UNICOS	VISITAS	PAGINAS
Mayo - 2012	43.738	55.429	345.053
PROMEDIO DIARIO	1.664	1.788	11.131
PROMEDIO LUNES-VIERNES	1.760	1.894	11.887
PROMEDIO SABADO-DOMINGO	1.391	1.485	8.957
PAGINAS / VISITAS	6,23		
DURACION MEDIA VISITAS	0:09:54		
DURACION MEDIA PAGINAS	0:01:34		

2. Secciones (Nacional)

	PAGINAS	%
HOME	19.423	5.63 %
RESTO	325.630	94.37 %

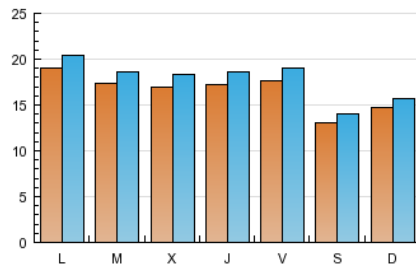
3. Por día del mes (Nacional)

Día	N. únicos	Visitas	Páginas	Día	N. únicos	Visitas	Páginas	Día	N. únicos	Visitas	Páginas
1	1.869	1.977	12.211	11	1.982	2.085	11.184	21	1.573	1.699	12.094
2	1.875	1.986	11.689	12	1.450	1.530	6.739	22	1.437	1.565	9.647
3	2.148	2.307	13.215	13	1.943	2.062	11.272	23	1.163	1.281	9.716
4	2.242	2.408	14.873	14	2.149	2.259	15.779	24	1.248	1.364	10.900
5	1.801	1.878	10.527	15	1.785	1.867	10.379	25	1.651	1.800	14.323
6	1.792	1.900	11.819	16	1.815	1.966	9.575	26	1.108	1.228	9.118
7	2.194	2.355	13.966	17	1.258	1.375	8.953	27	1.126	1.208	7.971
8	2.062	2.191	12.605	18	1.191	1.302	9.527	28	1.694	1.854	10.264
9	1.974	2.111	13.036	19	880	951	6.318	29	1.533	1.693	11.209
10	2.584	2.749	19.320	20	1.027	1.120	7.892	30	1.642	1.829	10.032
								31	1.401	1.529	8.900

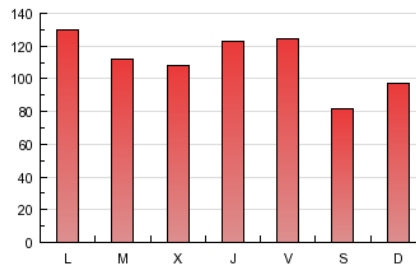
4. Gráficas (Nacional)

4.1 Por día de la semana (promedio)

N. únicos / Visitas (x 100)

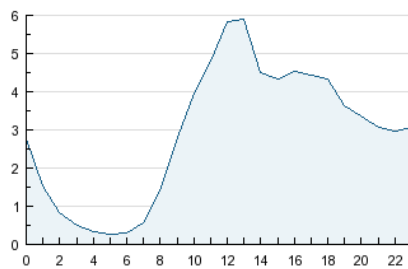


Páginas (x 100)

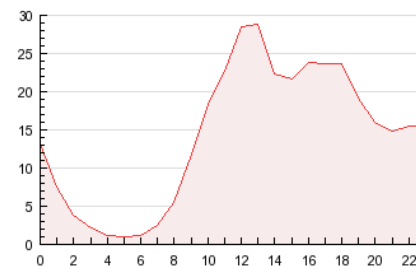


4.2 Por franja horaria (promedio)

Visitas (x 1000)

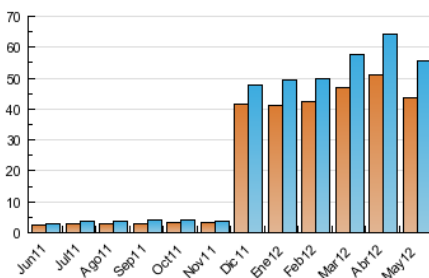


Páginas (x 1000)

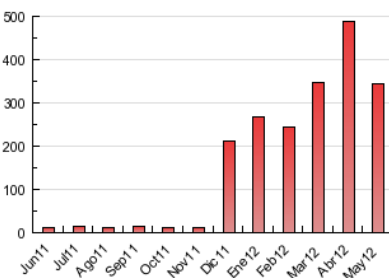


4.3 Por meses

N. únicos / Visitas (x 1000)



Páginas (x 1000)



5. Definiciones básicas (Para más información ver Normas Técnicas para el Control de los Medios Electrónicos de Comunicación)

Página Vista:

Conjunto de ficheros enviado a un usuario como resultado de una petición del mismo recibida por el servidor. Cuando la página está formada por varios marcos (frames), el conjunto de los mismos tendrá, a efectos de cómputo, la consideración de una página unitaria.

Visita:

Una secuencia ininterrumpida de páginas servidas a un usuario válido. Si dicho usuario no realiza peticiones de páginas en un periodo de tiempo (30 min) la siguiente petición constituirá el inicio de una nueva visita.

Navegador Único:

Total de combinaciones únicas de una dirección IP y un identificador adicional. Los medios pueden utilizar cookies o el Identificador de Alta de registro.

Duración Página Vista:

Tiempo acumulado en segundos de todas las páginas vistas (en visitas de dos o más páginas vistas), dividido por el número total de páginas vistas.

Duración Visita:

Tiempo en segundos de todas las visitas de dos o más páginas vistas, dividido por el número total de dos o más páginas vistas.

Tráfico nacional:

Audiencia/difusión correspondiente a España medida en base a los datos de las direcciones IP registradas por el sistema de medición.

6. Opinión

De OJDinteractiva, la división de INFORMACIÓN Y CONTROL DE PUBLICACIONES S.A.:

Hemos examinado la información facilitada por el editor del medio electrónico para el periodo que comprende la presente certificación. Nuestro examen se ha realizado de acuerdo con las normas y procedimientos establecidos en las Normas Técnicas para el Control de los Medios Electrónicos de Comunicación.

En nuestra opinión, la presente acta presenta razonablemente la difusión/audiencia registrada por este medio electrónico.

ADVERTENCIA:

El trabajo de OJDinteractiva, la división de INFORMACIÓN Y CONTROL DE PUBLICACIONES S.A (INTROL) se limita a la realización de pruebas para la revisión de los datos de recuento suministrados por el editor con la finalidad de expresar una opinión sobre la razonabilidad de dichos datos de acuerdo con las Normas Técnicas para el control de los MEC.

Por tanto, INTROL no acepta responsabilidad alguna por las inexactitudes o errores que puedan existir en los datos de recuento. Tampoco acepta ninguna responsabilidad por la falsedad en los datos de recuento recibidos del editor, ni por otros datos de medición que no están incluidos en el análisis.