



## INFORMACION Y CONTROL DE PUBLICACIONES, S.A.

Serrano, 21 - 6 planta - Tel. 91 435 00 32 Fax 91 435 96 05 - 28001 MADRID  
Entença, 218 Entr. 7 - Tel 93 439 24 18 Fax 93 419 25 34 - 08029 BARCELONA

**Título:** TRAVELER.ES  
**URL Primaria:** http://www.traveler.es  
**Editor:** CondéNet Ibérica, S.L.  
**Domicilio:** Pº de la Castellana 9-11 3ª Planta  
**Ciudad:** 28046 Madrid  
**Teléfono:** 91 700 41 70  
**Fax:** 91 702 64 75  
**E-mail:**  
**Clasificación:** Viajes  
**Sub-Clasificación:** Información de viajes y mapas



### 1. Cifras totales y promedios (Nacional e Internacional)

MES - AÑO	NAVEGADORES UNICOS	VISITAS	PAGINAS
Marzo - 2013	372.324	447.245	1.714.471
<b>PROMEDIO DIARIO</b>	<b>13.497</b>	<b>14.427</b>	<b>55.306</b>
<b>PROMEDIO LUNES-VIERNES</b>	<b>14.173</b>	<b>15.152</b>	<b>56.829</b>
<b>PROMEDIO SABADO-DOMINGO</b>	<b>12.077</b>	<b>12.906</b>	<b>52.106</b>
<b>PAGINAS / VISITAS</b>	<b>3,83</b>		
<b>DURACION MEDIA VISITAS</b>	<b>0:08:03</b>		
<b>DURACION MEDIA PAGINAS</b>	<b>0:02:06</b>		

### 2. Secciones (Nacional e Internacional)

	PAGINAS	%
<b>HOME</b>	39.075	2.28 %
<b>RESTO</b>	1.675.396	97.72 %

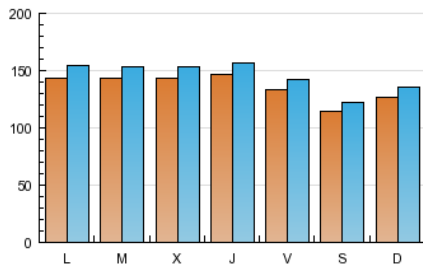
### 3. Por día del mes (Nacional e Internacional)

Día	N. únicos	Visitas	Páginas	Día	N. únicos	Visitas	Páginas	Día	N. únicos	Visitas	Páginas
1	12.515	13.354	49.084	11	14.003	14.976	61.610	21	15.131	16.285	59.333
2	11.124	11.861	44.371	12	14.239	15.186	56.854	22	14.027	15.078	59.463
3	12.387	13.258	51.206	13	14.059	15.026	54.600	23	12.427	13.359	52.937
4	13.857	14.851	53.909	14	13.358	14.315	56.552	24	13.304	14.269	59.031
5	13.728	14.697	54.145	15	12.380	13.231	54.467	25	15.455	16.562	71.739
6	14.660	15.641	53.782	16	11.001	11.732	47.783	26	14.700	15.882	62.729
7	14.554	15.504	61.635	17	13.150	13.986	57.193	27	13.618	14.560	56.704
8	12.732	13.607	54.020	18	14.197	15.207	53.780	28	15.577	16.381	52.808
9	11.353	12.197	58.125	19	14.581	15.612	58.050	29	15.051	15.955	51.486
10	12.871	13.746	57.524	20	15.206	16.277	56.664	30	11.312	12.041	45.108
								31	11.845	12.609	47.779

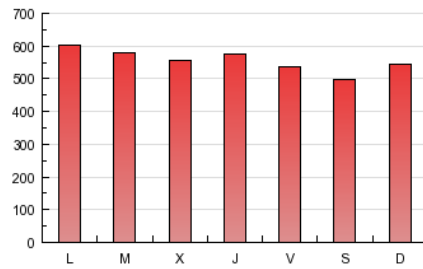
4. Gráficas (Nacional e Internacional)

4.1 Por día de la semana (promedio)

N. únicos / Visitas (x 100)



Páginas (x 100)



4.2 Por franja horaria (promedio)

Visitas (x 1000)

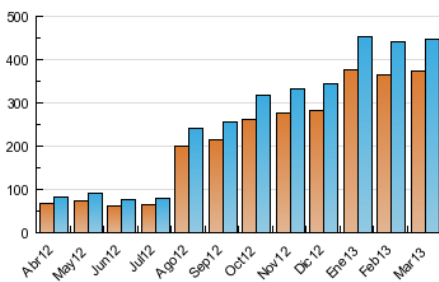


Páginas (x 1000)

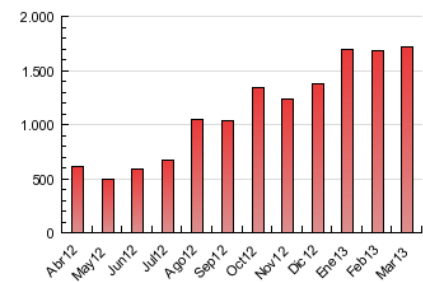


4.3 Por meses

N. únicos / Visitas (x 1000)



Páginas (x 1000)





## INFORMACION Y CONTROL DE PUBLICACIONES, S.A.

Serrano, 21 - 6 planta - Tel. 91 435 00 32 Fax 91 435 96 05 - 28001 MADRID  
Entença, 218 Entr. 7 - Tel 93 439 24 18 Fax 93 419 25 34 - 08029 BARCELONA

### Anexo - Tráfico Nacional

**Título:** TRAVELER.ES  
**URL Primaria:** http://www.traveler.es  
**Editor:** CondéNet Ibérica, S.L.  
**Domicilio:** Pº de la Castellana 9-11 3ª Planta  
**Ciudad:** 28046 Madrid  
**Teléfono:** 91 700 41 70  
**Fax:** 91 702 64 75  
**E-mail:**  
**Clasificación:** Viajes  
**Sub-Clasificación:** Información de viajes y mapas



#### 1. Cifras totales y promedios (Nacional)

MES - AÑO	NAVEGADORES UNICOS	VISITAS	PAGINAS
Marzo - 2013	164.838	212.107	1.017.419
<b>PROMEDIO DIARIO</b>	<b>6.303</b>	<b>6.842</b>	<b>32.820</b>
<b>PROMEDIO LUNES-VIERNES</b>	<b>6.554</b>	<b>7.115</b>	<b>33.282</b>
<b>PROMEDIO SABADO-DOMINGO</b>	<b>5.778</b>	<b>6.270</b>	<b>31.850</b>
<b>PAGINAS / VISITAS</b>	<b>4,80</b>		
<b>DURACION MEDIA VISITAS</b>	<b>0:08:59</b>		
<b>DURACION MEDIA PAGINAS</b>	<b>0:01:52</b>		

#### 2. Secciones (Nacional)

	PAGINAS	%
<b>HOME</b>	28.983	2.85 %
<b>RESTO</b>	988.436	97.15 %

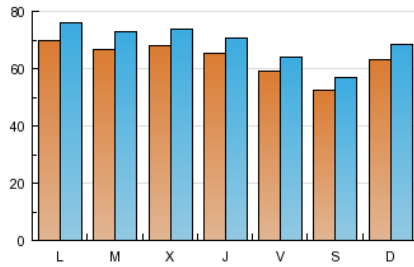
#### 3. Por día del mes (Nacional)

Día	N. únicos	Visitas	Páginas	Día	N. únicos	Visitas	Páginas	Día	N. únicos	Visitas	Páginas
1	5.599	6.083	28.531	11	6.529	7.097	37.537	21	7.362	8.007	34.443
2	5.027	5.427	25.153	12	6.458	7.028	34.510	22	6.927	7.508	37.124
3	5.947	6.465	31.430	13	6.482	7.097	32.269	23	6.247	6.830	33.328
4	6.710	7.285	31.561	14	6.150	6.744	34.095	24	6.979	7.603	37.713
5	6.339	6.922	31.412	15	5.398	5.862	32.832	25	8.079	8.724	45.472
6	7.018	7.648	31.849	16	4.909	5.317	28.888	26	7.396	8.091	37.365
7	6.790	7.307	35.024	17	6.659	7.191	36.315	27	6.743	7.289	32.343
8	6.000	6.472	32.849	18	6.682	7.261	32.222	28	5.785	6.193	26.274
9	5.194	5.684	37.857	19	6.498	7.068	33.912	29	5.705	6.157	26.219
10	6.325	6.845	35.718	20	6.975	7.563	31.076	30	4.794	5.206	25.295
								31	5.702	6.133	26.803

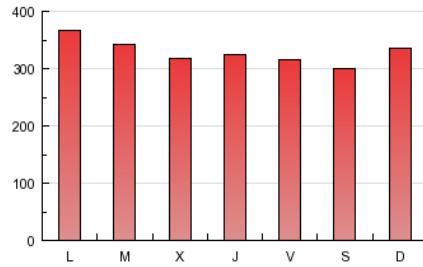
4. Gráficas (Nacional)

4.1 Por día de la semana (promedio)

N. únicos / Visitas (x 100)

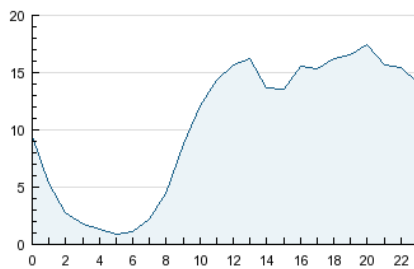


Páginas (x 100)

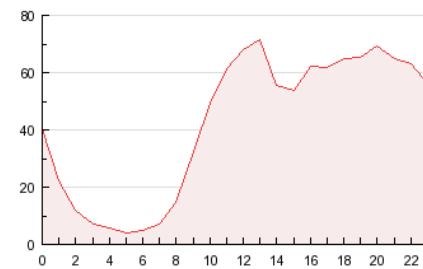


4.2 Por franja horaria (promedio)

Visitas (x 1000)

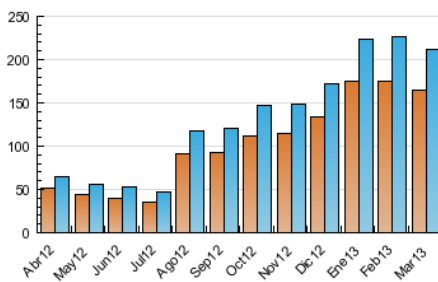


Páginas (x 1000)

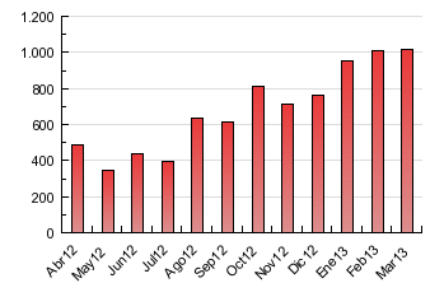


4.3 Por meses

N. únicos / Visitas (x 1000)



Páginas (x 1000)



## 5. Observaciones

Este Medio Electrónico de Comunicación ha sido medido por la herramienta Site Census de Nielsen que ha obtenido la calificación de \*\*\* (3 estrellas) en la homologación de OJDInteractiva

## 6. Definiciones básicas (Para más información ver Normas Técnicas para el Control de los Medios Electrónicos de Comunicación)

### Página Vista:

Conjunto de ficheros enviado a un usuario como resultado de una petición del mismo recibida por el servidor. Cuando la página está formada por varios marcos (frames), el conjunto de los mismos tendrá, a efectos de cómputo, la consideración de una página unitaria.

### Visita:

Una secuencia ininterrumpida de páginas servidas a un usuario válido. Si dicho usuario no realiza peticiones de páginas en un periodo de tiempo (30 min) la siguiente petición constituirá el inicio de una nueva visita.

### Navegador Único:

Total de combinaciones únicas de una dirección IP y un identificador adicional. Los medios pueden utilizar cookies o el Identificador de Alta de registro.

### Duración Página Vista:

Tiempo acumulado en segundos de todas las páginas vistas (en visitas de dos o más páginas vistas), dividido por el número total de páginas vistas.

### Duración Visita:

Tiempo en segundos de todas las visitas de dos o más páginas vistas, dividido por el número total de dos o más páginas vistas.

### Tráfico nacional:

Audiencia/difusión correspondiente a España medida en base a los datos de las direcciones IP registradas por el sistema de medición.

## 7. Opinión

De OJDinteractiva, la división de INFORMACIÓN Y CONTROL DE PUBLICACIONES S.A.:

Hemos examinado la información facilitada por el editor del medio electrónico para el periodo que comprende la presente certificación. Nuestro examen se ha realizado de acuerdo con las normas y procedimientos establecidos en las Normas Técnicas para el Control de los Medios Electrónicos de Comunicación.

En nuestra opinión, la presente acta presenta razonablemente la difusión/audiencia registrada por este medio electrónico.

### ADVERTENCIA:

El trabajo de OJDinteractiva, la división de INFORMACIÓN Y CONTROL DE PUBLICACIONES S.A (INTROL) se limita a la realización de pruebas para la revisión de los datos de recuento suministrados por el editor con la finalidad de expresar una opinión sobre la razonabilidad de dichos datos de acuerdo con las Normas Técnicas para el control de los MEC.

Por tanto, INTROL no acepta responsabilidad alguna por las inexactitudes o errores que puedan existir en los datos de recuento. Tampoco acepta ninguna responsabilidad por la falsedad en los datos de recuento recibidos del editor, ni por otros datos de medición que no están incluidos en el análisis.