



INFORMACION Y CONTROL DE PUBLICACIONES, S.A.

Serrano, 21 - 6 planta - Tel. 91 435 00 32 Fax 91 435 96 05 - 28001 MADRID
Entença, 218 Entr. 7 - Tel 93 439 24 18 Fax 93 419 25 34 - 08029 BARCELONA

Título: GQ MAGAZINE
URL Primaria: http://www.revistagq.com
Editor: CondéNet Ibérica, S.L.
Domicilio: Pº de la Castellana 9-11 3ª Planta
Ciudad: 28046 Madrid
Teléfono: 91 700 41 70
Fax: 91 702 64 75
E-mail:
Clasificación: Familia y estilo de vida
Sub-Clasificación: Multicategoría



1. Cifras totales y promedios (Nacional e Internacional)

MES - AÑO	NAVEGADORES UNICOS	VISITAS	PAGINAS
Mayo - 2013	954.631	1.405.934	10.104.626
PROMEDIO DIARIO	38.947	45.353	325.956
PROMEDIO LUNES-VIERNES	41.714	48.640	344.883
PROMEDIO SABADO-DOMINGO	30.992	35.902	271.540
PAGINAS / VISITAS	7,19		
DURACION MEDIA VISITAS	0:22:35		
DURACION MEDIA PAGINAS	0:03:12		

2. Secciones (Nacional e Internacional)

	PAGINAS	%
HOME	208.139	2.06 %
RESTO	9.896.487	97.94 %

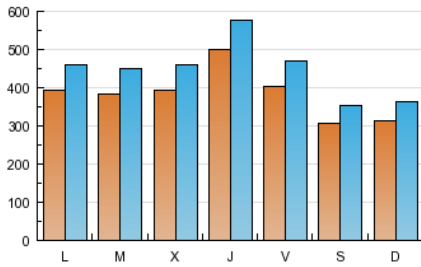
3. Por día del mes (Nacional e Internacional)

Día	N. únicos	Visitas	Páginas	Día	N. únicos	Visitas	Páginas	Día	N. únicos	Visitas	Páginas
1	30.721	36.347	270.731	11	31.556	36.489	260.857	21	36.444	43.091	294.514
2	33.733	39.680	259.167	12	31.237	36.346	265.055	22	36.882	43.981	322.719
3	32.665	38.136	245.884	13	38.067	44.809	298.074	23	36.321	42.912	318.906
4	29.785	34.244	240.251	14	37.986	44.626	309.523	24	37.023	42.871	292.076
5	28.914	33.543	242.530	15	35.357	41.938	333.847	25	30.410	35.078	269.550
6	39.284	45.703	280.873	16	35.580	42.028	303.882	26	32.429	37.608	287.929
7	39.130	46.172	432.346	17	34.646	40.684	296.326	27	41.515	48.682	370.874
8	40.208	47.254	318.141	18	31.028	35.957	294.723	28	39.985	46.738	560.760
9	36.818	43.373	282.875	19	32.576	37.952	311.425	29	53.895	61.234	459.439
10	37.373	43.694	297.347	20	38.423	45.386	349.263	30	106.882	119.815	604.651
								31	60.483	69.563	430.088

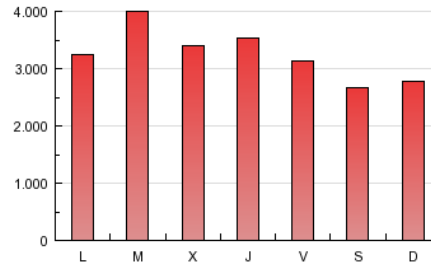
4. Gráficas (Nacional e Internacional)

4.1 Por día de la semana (promedio)

N. únicos / Visitas (x 100)

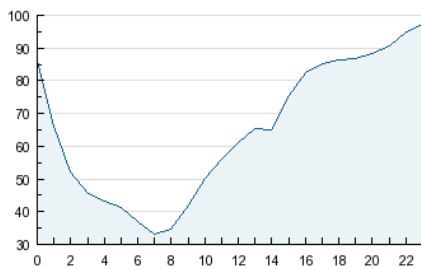


Páginas (x 100)

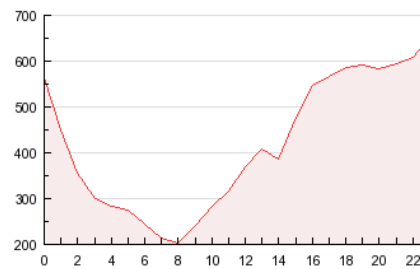


4.2 Por franja horaria (promedio)

Visitas (x 1000)

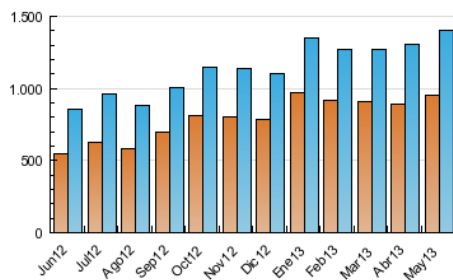


Páginas (x 1000)

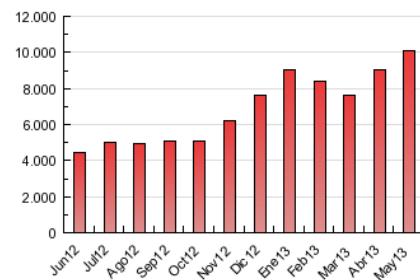


4.3 Por meses

N. únicos / Visitas (x 1000)



Páginas (x 1000)





INFORMACION Y CONTROL DE PUBLICACIONES, S.A.

Serrano, 21 - 6 planta - Tel. 91 435 00 32 Fax 91 435 96 05 - 28001 MADRID
Entença, 218 Entr. 7 - Tel 93 439 24 18 Fax 93 419 25 34 - 08029 BARCELONA

Anexo - Tráfico Nacional

Título: GQ MAGAZINE
URL Primaria: http://www.revistagq.com
Editor: CondéNet Ibérica, S.L.
Domicilio: Pº de la Castellana 9-11 3ª Planta
Ciudad: 28046 Madrid
Teléfono: 91 700 41 70
Fax: 91 702 64 75
E-mail:
Clasificación: Familia y estilo de vida
Sub-Clasificación: Multicategoría



1. Cifras totales y promedios (Nacional)

MES - AÑO	NAVEGADORES UNICOS	VISITAS	PAGINAS
Mayo - 2013	434.467	764.055	5.710.253
PROMEDIO DIARIO	19.927	24.647	184.202
PROMEDIO LUNES-VIERNES	21.736	26.848	197.736
PROMEDIO SABADO-DOMINGO	14.727	18.320	145.292
PAGINAS / VISITAS	7,47		
DURACION MEDIA VISITAS	0:22:09		
DURACION MEDIA PAGINAS	0:03:00		

2. Secciones (Nacional)

	PAGINAS	%
HOME	130.646	2.29 %
RESTO	5.579.607	97.71 %

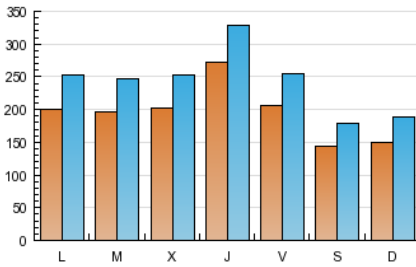
3. Por día del mes (Nacional)

Día	N. únicos	Visitas	Páginas	Día	N. únicos	Visitas	Páginas	Día	N. únicos	Visitas	Páginas
1	14.903	19.028	154.688	11	14.765	18.328	133.554	21	18.008	22.956	162.962
2	15.951	20.326	130.566	12	14.996	18.749	143.049	22	18.383	23.671	185.620
3	15.504	19.458	123.574	13	19.097	24.183	158.299	23	18.062	22.979	186.120
4	14.075	17.299	122.747	14	19.429	24.460	172.043	24	17.192	21.475	161.386
5	13.399	16.759	125.115	15	17.870	22.795	188.527	25	13.702	17.068	147.110
6	19.127	23.929	149.637	16	18.157	23.004	163.870	26	15.656	19.513	155.481
7	19.963	25.145	248.389	17	17.677	22.115	159.996	27	22.290	27.775	222.707
8	20.418	25.725	172.795	18	15.157	18.749	161.216	28	20.950	26.071	377.055
9	18.616	23.518	149.743	19	16.068	20.091	174.062	29	29.626	35.012	287.754
10	18.850	23.580	162.230	20	19.981	25.278	191.663	30	65.799	74.710	381.224
								31	34.074	40.306	257.071

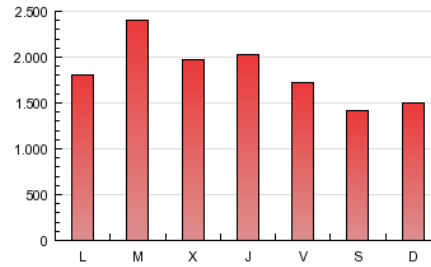
4. Gráficas (Nacional)

4.1 Por día de la semana (promedio)

N. únicos / Visitas (x 100)

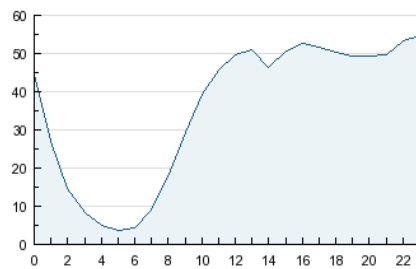


Páginas (x 100)

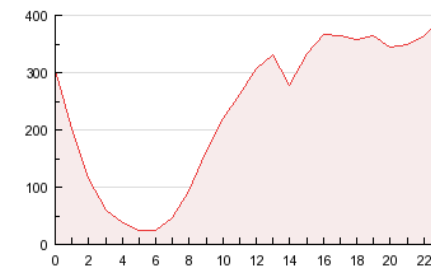


4.2 Por franja horaria (promedio)

Visitas (x 1000)

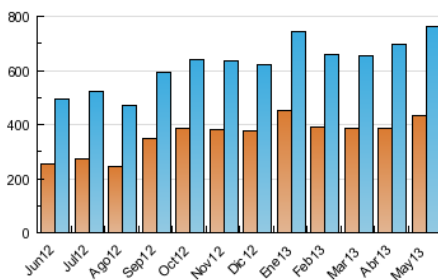


Páginas (x 1000)

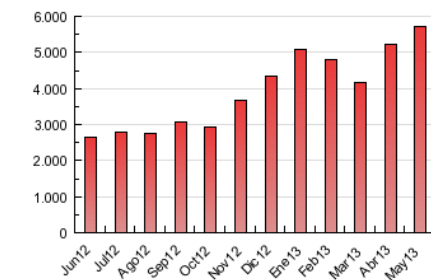


4.3 Por meses

N. únicos / Visitas (x 1000)



Páginas (x 1000)



5. Observaciones

Este Medio Electrónico de Comunicación ha sido medido por la herramienta Site Census de Nielsen que ha obtenido la calificación de *** (3 estrellas) en la homologación de OJDInteractiva

6. Definiciones básicas (Para más información ver Normas Técnicas para el Control de los Medios Electrónicos de Comunicación)

Página Vista:

Conjunto de ficheros enviado a un usuario como resultado de una petición del mismo recibida por el servidor. Cuando la página está formada por varios marcos (frames), el conjunto de los mismos tendrá, a efectos de cómputo, la consideración de una página unitaria.

Visita:

Una secuencia ininterrumpida de páginas servidas a un usuario válido. Si dicho usuario no realiza peticiones de páginas en un periodo de tiempo (30 min) la siguiente petición constituirá el inicio de una nueva visita.

Navegador Único:

Total de combinaciones únicas de una dirección IP y un identificador adicional. Los medios pueden utilizar cookies o el Identificador de Alta de registro.

Duración Página Vista:

Tiempo acumulado en segundos de todas las páginas vistas (en visitas de dos o más páginas vistas), dividido por el número total de páginas vistas.

Duración Visita:

Tiempo en segundos de todas las visitas de dos o más páginas vistas, dividido por el número total de visitas de dos o más páginas vistas.

Tráfico nacional:

Audiencia/difusión correspondiente a España medida en base a los datos de las direcciones IP registradas por el sistema de medición.

7. Opinión

De OJDinteractiva, la división de INFORMACIÓN Y CONTROL DE PUBLICACIONES S.A.:

Hemos examinado la información facilitada por el editor del medio electrónico para el periodo que comprende la presente certificación. Nuestro examen se ha realizado de acuerdo con las normas y procedimientos establecidos en las Normas Técnicas para el Control de los Medios Electrónicos de Comunicación.

En nuestra opinión, la presente acta presenta razonablemente la difusión/audiencia registrada por este medio electrónico.

ADVERTENCIA:

El trabajo de OJDinteractiva, la división de INFORMACIÓN Y CONTROL DE PUBLICACIONES S.A (INTROL) se limita a la realización de pruebas para la revisión de los datos de recuento suministrados por el editor con la finalidad de expresar una opinión sobre la razonabilidad de dichos datos de acuerdo con las Normas Técnicas para el control de los MEC.

Por tanto, INTROL no acepta responsabilidad alguna por las inexactitudes o errores que puedan existir en los datos de recuento. Tampoco acepta ninguna responsabilidad por la falsedad en los datos de recuento recibidos del editor, ni por otros datos de medición que no están incluidos en el análisis.