



## INFORMACION Y CONTROL DE PUBLICACIONES, S.A.

Serrano, 21 - 6 planta - Tel. 91 435 00 32 Fax 91 435 96 05 - 28001 MADRID  
Entença, 218 Entr. 7 - Tel 93 439 24 18 Fax 93 419 25 34 - 08029 BARCELONA

**Título:** GQ MAGAZINE  
**URL Primaria:** http://www.revistagq.com  
**Editor:** CondéNet Ibérica, S.L.  
**Domicilio:** Pº de la Castellana 9-11 3ª Planta  
**Ciudad:** 28046 Madrid  
**Teléfono:** 91 700 41 70  
**Fax:** 91 702 64 75  
**E-mail:**  
**Clasificación:** Familia y estilo de vida  
**Sub-Clasificación:** Multicategoría



### 1. Cifras totales y promedios (Nacional e Internacional)

MES - AÑO	NAVEGADORES UNICOS	VISITAS	PAGINAS
Abril - 2013	889.490	1.308.628	9.020.831
<b>PROMEDIO DIARIO</b>	<b>37.740</b>	<b>43.621</b>	<b>300.694</b>
<b>PROMEDIO LUNES-VIERNES</b>	<b>39.196</b>	<b>45.511</b>	<b>314.512</b>
<b>PROMEDIO SABADO-DOMINGO</b>	<b>33.738</b>	<b>38.423</b>	<b>262.696</b>
<b>PAGINAS / VISITAS</b>	<b>6,89</b>		
<b>DURACION MEDIA VISITAS</b>	<b>0:20:30</b>		
<b>DURACION MEDIA PAGINAS</b>	<b>0:02:59</b>		

### 2. Secciones (Nacional e Internacional)

	PAGINAS	%
<b>HOME</b>	219.910	2.44 %
<b>RESTO</b>	8.800.921	97.56 %

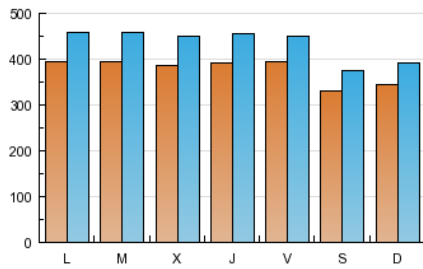
### 3. Por día del mes (Nacional e Internacional)

Día	N. únicos	Visitas	Páginas	Día	N. únicos	Visitas	Páginas	Día	N. únicos	Visitas	Páginas
1	36.776	41.975	244.016	11	37.074	43.233	430.249	21	31.160	36.442	251.268
2	44.806	50.795	430.847	12	34.623	40.165	308.187	22	37.613	44.533	270.722
3	45.053	51.482	360.651	13	29.084	33.335	262.681	23	37.744	44.547	270.732
4	44.334	50.790	332.583	14	30.433	35.099	281.294	24	34.154	40.413	310.453
5	40.961	46.530	292.628	15	43.328	50.246	333.585	25	40.730	47.540	313.145
6	34.802	38.914	239.997	16	38.394	45.556	318.264	26	48.621	55.087	308.193
7	34.875	39.177	257.633	17	34.789	41.489	280.212	27	40.188	45.112	284.253
8	38.780	44.801	283.987	18	34.681	41.071	267.227	28	40.983	46.364	300.917
9	41.903	48.630	313.612	19	33.134	38.634	253.389	29	40.319	46.949	286.762
10	40.093	46.466	452.918	20	28.378	32.944	223.526	30	34.400	40.309	256.900

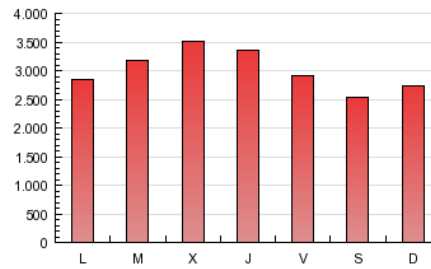
4. Gráficas (Nacional e Internacional)

4.1 Por día de la semana (promedio)

N. únicos / Visitas (x 100)



Páginas (x 100)

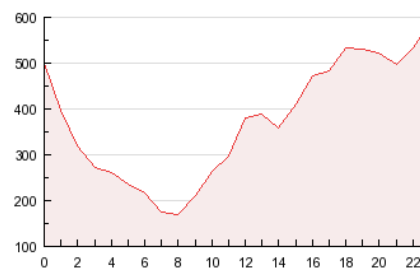


4.2 Por franja horaria (promedio)

Visitas (x 1000)

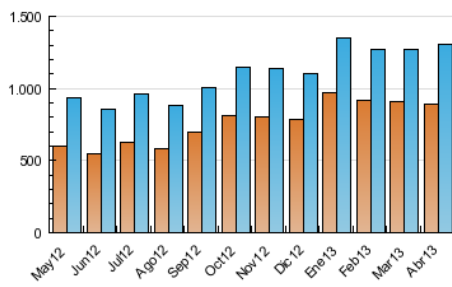


Páginas (x 1000)

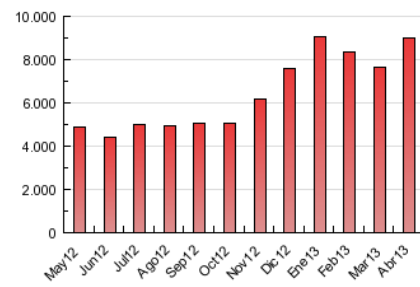


4.3 Por meses

N. únicos / Visitas (x 1000)



Páginas (x 1000)





## INFORMACION Y CONTROL DE PUBLICACIONES, S.A.

Serrano, 21 - 6 planta - Tel. 91 435 00 32 Fax 91 435 96 05 - 28001 MADRID  
Entença, 218 Entr. 7 - Tel 93 439 24 18 Fax 93 419 25 34 - 08029 BARCELONA

### Anexo - Tráfico Nacional

**Título:** GQ MAGAZINE  
**URL Primaria:** http://www.revistagq.com  
**Editor:** CondéNet Ibérica, S.L.  
**Domicilio:** Pº de la Castellana 9-11 3ª Planta  
**Ciudad:** 28046 Madrid  
**Teléfono:** 91 700 41 70  
**Fax:** 91 702 64 75  
**E-mail:**  
**Clasificación:** Familia y estilo de vida  
**Sub-Clasificación:** Multicategoría



#### 1. Cifras totales y promedios (Nacional)

MES - AÑO	NAVEGADORES UNICOS	VISITAS	PAGINAS
Abril - 2013	386.788	695.121	5.220.679
<b>PROMEDIO DIARIO</b>	<b>18.788</b>	<b>23.171</b>	<b>174.023</b>
<b>PROMEDIO LUNES-VIERNES</b>	<b>19.898</b>	<b>24.624</b>	<b>184.865</b>
<b>PROMEDIO SABADO-DOMINGO</b>	<b>15.735</b>	<b>19.173</b>	<b>144.206</b>
<b>PAGINAS / VISITAS</b>	<b>7,51</b>		
<b>DURACION MEDIA VISITAS</b>	<b>0:20:57</b>		
<b>DURACION MEDIA PAGINAS</b>	<b>0:02:48</b>		

#### 2. Secciones (Nacional)

	PAGINAS	%
<b>HOME</b>	136.712	2.62 %
<b>RESTO</b>	5.083.967	97.38 %

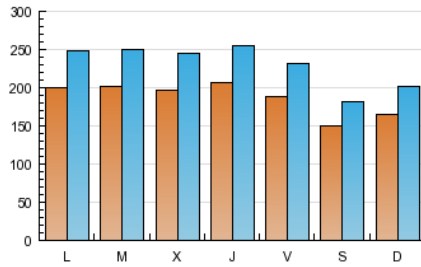
#### 3. Por día del mes (Nacional)

Día	N. únicos	Visitas	Páginas	Día	N. únicos	Visitas	Páginas	Día	N. únicos	Visitas	Páginas
1	17.926	22.015	126.759	11	20.100	24.820	272.650	21	15.344	19.253	138.862
2	20.771	25.290	281.506	12	17.336	21.367	168.687	22	20.423	25.627	156.843
3	21.518	26.404	223.847	13	13.930	16.981	139.482	23	19.104	24.149	154.078
4	21.900	26.777	205.955	14	15.196	18.669	159.003	24	17.582	22.249	189.400
5	20.513	24.756	167.013	15	21.427	26.403	195.707	25	22.367	27.454	186.153
6	15.159	18.215	125.776	16	19.951	25.195	186.606	26	21.505	26.071	167.122
7	15.850	19.051	144.377	17	17.791	22.726	157.956	27	17.657	21.146	155.004
8	19.405	24.148	155.577	18	18.037	22.909	153.372	28	19.605	23.647	172.668
9	23.161	28.385	181.449	19	16.247	20.220	133.555	29	21.104	26.026	156.534
10	21.918	26.732	308.159	20	13.136	16.424	118.473	30	17.680	22.012	138.106

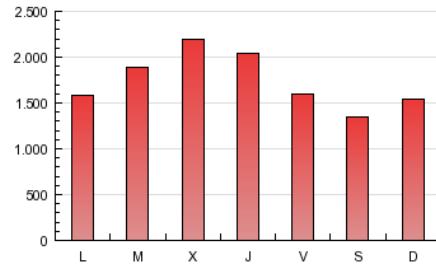
#### 4. Gráficas (Nacional)

##### 4.1 Por día de la semana (promedio)

N. únicos / Visitas (x 100)

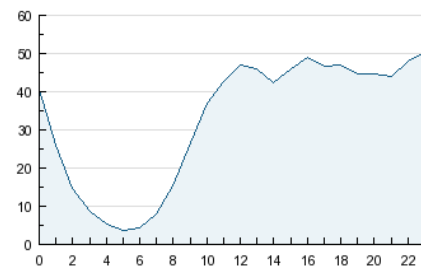


Páginas (x 100)

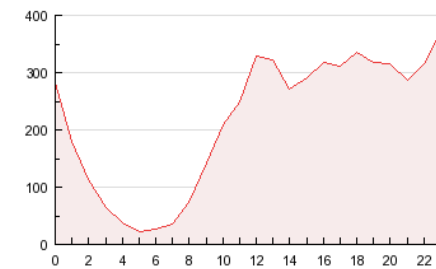


##### 4.2 Por franja horaria (promedio)

Visitas (x 1000)

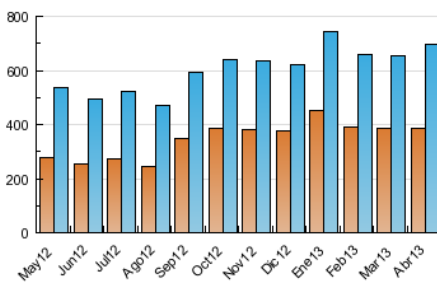


Páginas (x 1000)

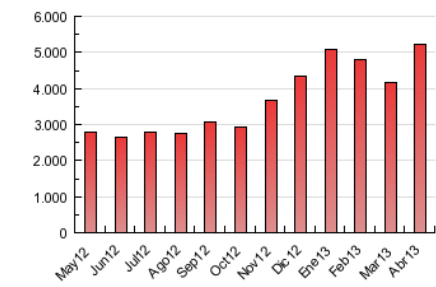


##### 4.3 Por meses

N. únicos / Visitas (x 1000)



Páginas (x 1000)



## 5. Observaciones

Este Medio Electrónico de Comunicación ha sido medido por la herramienta Site Census de Nielsen que ha obtenido la calificación de \*\*\* (3 estrellas) en la homologación de OJDInteractiva

## 6. Definiciones básicas (Para más información ver Normas Técnicas para el Control de los Medios Electrónicos de Comunicación)

### Página Vista:

Conjunto de ficheros enviado a un usuario como resultado de una petición del mismo recibida por el servidor. Cuando la página está formada por varios marcos (frames), el conjunto de los mismos tendrá, a efectos de cómputo, la consideración de una página unitaria.

### Visita:

Una secuencia ininterrumpida de páginas servidas a un usuario válido. Si dicho usuario no realiza peticiones de páginas en un periodo de tiempo (30 min) la siguiente petición constituirá el inicio de una nueva visita.

### Navegador Único:

Total de combinaciones únicas de una dirección IP y un identificador adicional. Los medios pueden utilizar cookies o el Identificador de Alta de registro.

### Duración Página Vista:

Tiempo acumulado en segundos de todas las páginas vistas (en visitas de dos o más páginas vistas), dividido por el número total de páginas vistas.

### Duración Visita:

Tiempo en segundos de todas las visitas de dos o más páginas vistas, dividido por el número total de visitas de dos o más páginas vistas.

### Tráfico nacional:

Audiencia/difusión correspondiente a España medida en base a los datos de las direcciones IP registradas por el sistema de medición.

## 7. Opinión

De OJDinteractiva, la división de INFORMACIÓN Y CONTROL DE PUBLICACIONES S.A.:

Hemos examinado la información facilitada por el editor del medio electrónico para el periodo que comprende la presente certificación. Nuestro examen se ha realizado de acuerdo con las normas y procedimientos establecidos en las Normas Técnicas para el Control de los Medios Electrónicos de Comunicación.

En nuestra opinión, la presente acta presenta razonablemente la difusión/audiencia registrada por este medio electrónico.

### ADVERTENCIA:

El trabajo de OJDinteractiva, la división de INFORMACIÓN Y CONTROL DE PUBLICACIONES S.A (INTROL) se limita a la realización de pruebas para la revisión de los datos de recuento suministrados por el editor con la finalidad de expresar una opinión sobre la razonabilidad de dichos datos de acuerdo con las Normas Técnicas para el control de los MEC.

Por tanto, INTROL no acepta responsabilidad alguna por las inexactitudes o errores que puedan existir en los datos de recuento. Tampoco acepta ninguna responsabilidad por la falsedad en los datos de recuento recibidos del editor, ni por otros datos de medición que no están incluidos en el análisis.