



INFORMACION Y CONTROL DE PUBLICACIONES, S.A.

Serrano, 21 - 6 planta - Tel. 91 435 00 32 Fax 91 435 96 05 - 28001 MADRID
Entença, 218 Entr. 7 - Tel 93 439 24 18 Fax 93 419 25 34 - 08029 BARCELONA

Título: ANOIA DIARI
URL Primaria: http://www.anoiadiri.cat
Editor: Zoom Mundi, S.L.
Domicilio: Amor, 11, 3º 1ª
Ciudad: 08700 IGUALADA
Teléfono: 670 430 428
Fax:
E-mail:
Clasificación: Noticias e Información
Sub-Clasificación: Noticias de interés especial

anoiadiri.cat

1. Cifras totales y promedios (Nacional e Internacional)

MES - AÑO	NAVEGADORES UNICOS	VISITAS	PAGINAS
Mayo - 2013	28.735	60.190	139.353
PROMEDIO DIARIO	1.643	1.942	4.495
PROMEDIO LUNES-VIERNES	1.873	2.227	5.178
PROMEDIO SABADO-DOMINGO	981	1.121	2.532
PAGINAS / VISITAS	2,32		
DURACION MEDIA VISITAS	0:02:13		
DURACION MEDIA PAGINAS	0:00:57		

2. Secciones (Nacional e Internacional)

	PAGINAS	%
HOME	45.210	32.44 %
RESTO	94.143	67.56 %

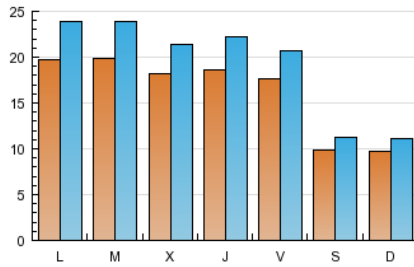
3. Por día del mes (Nacional e Internacional)

Día	N. únicos	Visitas	Páginas	Día	N. únicos	Visitas	Páginas	Día	N. únicos	Visitas	Páginas
1	1.108	1.265	2.553	11	887	996	1.938	21	1.796	2.122	5.117
2	1.833	2.168	4.497	12	907	1.046	2.180	22	2.008	2.371	5.212
3	1.973	2.325	4.831	13	1.920	2.348	5.294	23	1.872	2.266	8.402
4	1.067	1.195	2.449	14	1.968	2.373	5.245	24	1.679	1.954	4.920
5	1.123	1.268	2.944	15	2.058	2.399	5.537	25	911	1.035	2.414
6	2.182	2.614	5.926	16	1.943	2.330	5.514	26	912	1.073	2.616
7	2.281	2.737	5.758	17	1.640	1.955	4.435	27	1.821	2.211	5.229
8	2.054	2.364	4.982	18	1.094	1.271	3.006	28	1.927	2.306	5.145
9	1.977	2.347	5.059	19	944	1.084	2.705	29	1.872	2.288	5.588
10	1.661	1.918	4.356	20	1.980	2.394	6.511	30	1.672	1.996	4.273
								31	1.860	2.171	4.717

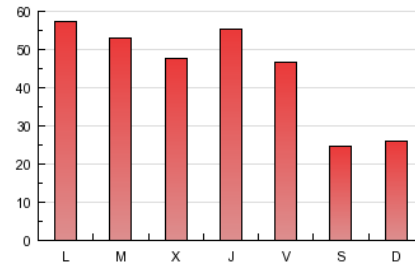
4. Gráficas (Nacional e Internacional)

4.1 Por día de la semana (promedio)

N. únicos / Visitas (x 100)

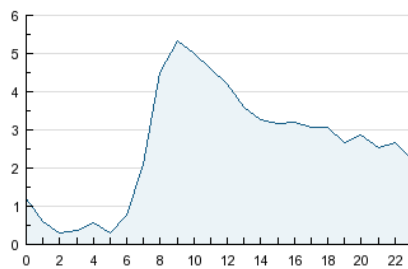


Páginas (x 100)

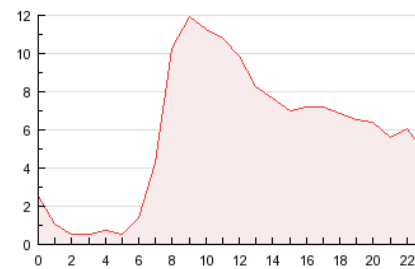


4.2 Por franja horaria (promedio)

Visitas (x 1000)

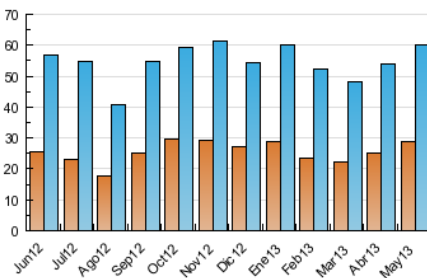


Páginas (x 1000)

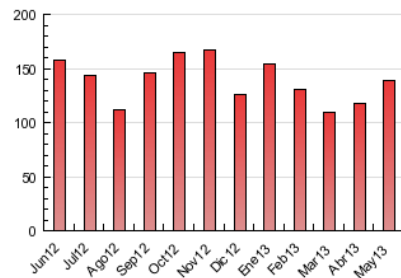


4.3 Por meses

N. únicos / Visitas (x 1000)



Páginas (x 1000)





INFORMACION Y CONTROL DE PUBLICACIONES, S.A.

Serrano, 21 - 6 planta - Tel. 91 435 00 32 Fax 91 435 96 05 - 28001 MADRID
Entença, 218 Entr. 7 - Tel 93 439 24 18 Fax 93 419 25 34 - 08029 BARCELONA

Anexo - Tráfico Nacional

Título: ANOIA DIARI
URL Primaria: http://www.anoiadiari.cat
Editor: Zoom Mundi, S.L.
Domicilio: Amor, 11, 3º 1ª
Ciudad: 08700 IGUALADA
Teléfono: 670 430 428
Fax:
E-mail:
Clasificación: Noticias e Información
Sub-Clasificación: Noticias de interés especial

anoiadiari.cat

1. Cifras totales y promedios (Nacional)

MES - AÑO	NAVEGADORES UNICOS	VISITAS	PAGINAS
Mayo - 2013	24.092	54.314	131.466
PROMEDIO DIARIO	1.466	1.752	4.241
PROMEDIO LUNES-VIERNES	1.681	2.021	4.900
PROMEDIO SABADO-DOMINGO	846	980	2.347
PAGINAS / VISITAS	2,42		
DURACION MEDIA VISITAS	0:02:18		
DURACION MEDIA PAGINAS	0:00:56		

2. Secciones (Nacional)

	PAGINAS	%
HOME	43.620	33.18 %
RESTO	87.846	66.82 %

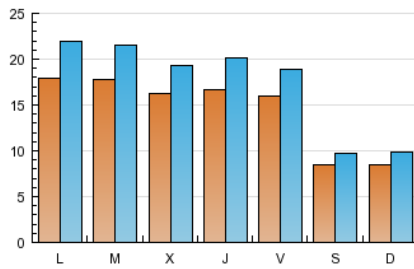
3. Por día del mes (Nacional)

Día	N. únicos	Visitas	Páginas	Día	N. únicos	Visitas	Páginas	Día	N. únicos	Visitas	Páginas
1	961	1.113	2.370	11	678	777	1.689	21	1.619	1.932	4.843
2	1.620	1.944	4.224	12	739	868	1.974	22	1.864	2.216	4.970
3	1.786	2.124	4.570	13	1.759	2.168	4.992	23	1.723	2.096	8.123
4	931	1.057	2.249	14	1.831	2.226	5.057	24	1.538	1.798	4.676
5	972	1.115	2.764	15	1.806	2.133	5.203	25	761	881	2.193
6	1.867	2.285	5.542	16	1.756	2.125	5.223	26	827	981	2.492
7	1.877	2.308	5.246	17	1.513	1.811	4.258	27	1.689	2.067	5.018
8	1.714	2.007	4.543	18	1.006	1.176	2.845	28	1.781	2.151	4.919
9	1.699	2.055	4.697	19	856	986	2.566	29	1.749	2.150	5.375
10	1.444	1.691	4.050	20	1.852	2.252	6.286	30	1.516	1.826	4.044
								31	1.703	1.995	4.465

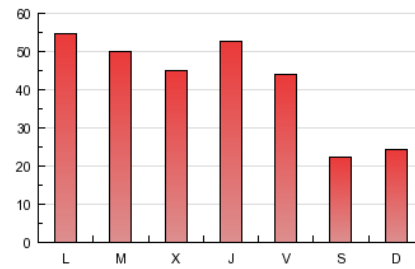
4. Gráficas (Nacional)

4.1 Por día de la semana (promedio)

N. únicos / Visitas (x 100)

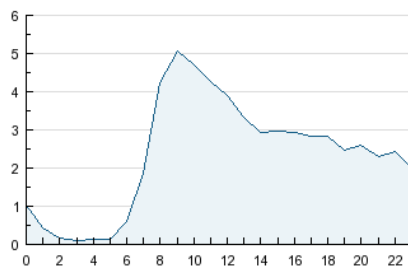


Páginas (x 100)

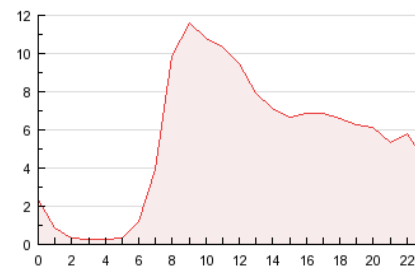


4.2 Por franja horaria (promedio)

Visitas (x 1000)

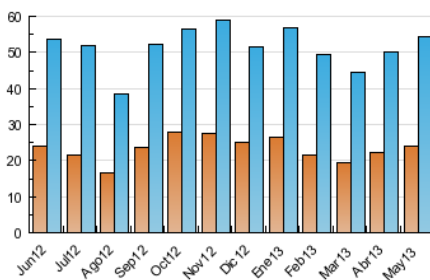


Páginas (x 1000)

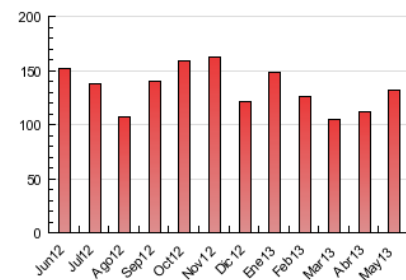


4.3 Por meses

N. únicos / Visitas (x 1000)



Páginas (x 1000)



5. Observaciones

Este Medio Electrónico de Comunicación ha sido medido por la herramienta Site Census de Nielsen que ha obtenido la calificación de *** (3 estrellas) en la homologación de OJDInteractiva

6. Definiciones básicas (Para más información ver Normas Técnicas para el Control de los Medios Electrónicos de Comunicación)

Página Vista:

Conjunto de ficheros enviado a un usuario como resultado de una petición del mismo recibida por el servidor. Cuando la página está formada por varios marcos (frames), el conjunto de los mismos tendrá, a efectos de cómputo, la consideración de una página unitaria.

Visita:

Una secuencia ininterrumpida de páginas servidas a un usuario válido. Si dicho usuario no realiza peticiones de páginas en un periodo de tiempo (30 min) la siguiente petición constituirá el inicio de una nueva visita.

Navegador Único:

Total de combinaciones únicas de una dirección IP y un identificador adicional. Los medios pueden utilizar cookies o el Identificador de Alta de registro.

Duración Página Vista:

Tiempo acumulado en segundos de todas las páginas vistas (en visitas de dos o más páginas vistas), dividido por el número total de páginas vistas.

Duración Visita:

Tiempo en segundos de todas las visitas de dos o más páginas vistas, dividido por el número total de visitas de dos o más páginas vistas.

Tráfico nacional:

Audiencia/difusión correspondiente a España medida en base a los datos de las direcciones IP registradas por el sistema de medición.

7. Opinión

De OJDinteractiva, la división de INFORMACIÓN Y CONTROL DE PUBLICACIONES S.A.:

Hemos examinado la información facilitada por el editor del medio electrónico para el periodo que comprende la presente certificación. Nuestro examen se ha realizado de acuerdo con las normas y procedimientos establecidos en las Normas Técnicas para el Control de los Medios Electrónicos de Comunicación.

En nuestra opinión, la presente acta presenta razonablemente la difusión/audiencia registrada por este medio electrónico.

ADVERTENCIA:

El trabajo de OJDinteractiva, la división de INFORMACIÓN Y CONTROL DE PUBLICACIONES S.A (INTROL) se limita a la realización de pruebas para la revisión de los datos de recuento suministrados por el editor con la finalidad de expresar una opinión sobre la razonabilidad de dichos datos de acuerdo con las Normas Técnicas para el control de los MEC.

Por tanto, INTROL no acepta responsabilidad alguna por las inexactitudes o errores que puedan existir en los datos de recuento. Tampoco acepta ninguna responsabilidad por la falsedad en los datos de recuento recibidos del editor, ni por otros datos de medición que no están incluidos en el análisis.