



## INFORMACION Y CONTROL DE PUBLICACIONES, S.A.

Serrano, 21 - 6 planta - Tel. 91 435 00 32 Fax 91 435 96 05 - 28001 MADRID  
Entença, 218 Entr. 7 - Tel 93 439 24 18 Fax 93 419 25 34 - 08029 BARCELONA

**Título:** ANOIA DIARI  
**URL Primaria:** http://www.anoiadiari.cat  
**Editor:** Zoom Mundi, S.L.  
**Domicilio:** Amor, 11, 3º 1ª  
**Ciudad:** 08700 IGUALADA  
**Teléfono:** 670 430 428  
**Fax:**  
**E-mail:**  
**Clasificación:** Noticias e Información  
**Sub-Clasificación:** Noticias de interés especial

anoiadiari.cat

### 1. Cifras totales y promedios (Nacional e Internacional)

MES - AÑO	NAVEGADORES UNICOS	VISITAS	PAGINAS
Abril - 2013	25.149	54.058	118.206
<b>PROMEDIO DIARIO</b>	<b>1.518</b>	<b>1.802</b>	<b>3.940</b>
<b>PROMEDIO LUNES-VIERNES</b>	<b>1.737</b>	<b>2.077</b>	<b>4.653</b>
<b>PROMEDIO SABADO-DOMINGO</b>	<b>916</b>	<b>1.045</b>	<b>1.979</b>
<b>PAGINAS / VISITAS</b>	<b>2,19</b>		
<b>DURACION MEDIA VISITAS</b>	<b>0:02:21</b>		
<b>DURACION MEDIA PAGINAS</b>	<b>0:01:03</b>		

### 2. Secciones (Nacional e Internacional)

	PAGINAS	%
<b>HOME</b>	39.828	33.69 %
<b>RESTO</b>	78.378	66.31 %

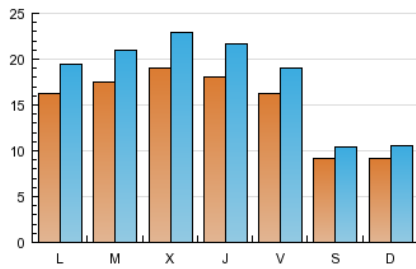
### 3. Por día del mes (Nacional e Internacional)

Día	N. únicos	Visitas	Páginas	Día	N. únicos	Visitas	Páginas	Día	N. únicos	Visitas	Páginas
1	974	1.130	2.229	11	1.817	2.210	5.319	21	978	1.096	1.983
2	1.276	1.488	3.063	12	1.573	1.866	4.311	22	1.802	2.153	4.877
3	1.619	1.968	4.270	13	866	995	1.761	23	1.761	2.103	4.609
4	1.596	1.906	4.373	14	904	1.026	1.944	24	1.841	2.208	4.903
5	1.472	1.713	3.996	15	1.737	2.087	4.491	25	1.921	2.319	5.057
6	751	863	1.677	16	1.863	2.263	4.930	26	1.696	2.010	4.324
7	744	875	1.659	17	1.968	2.391	5.468	27	1.168	1.340	2.588
8	1.816	2.181	5.050	18	1.900	2.254	5.418	28	1.047	1.207	2.449
9	2.061	2.510	5.980	19	1.767	2.043	4.548	29	1.825	2.173	4.515
10	2.161	2.602	6.347	20	868	961	1.773	30	1.757	2.117	4.294

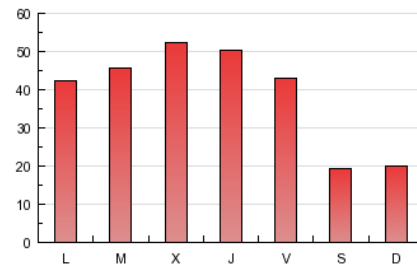
4. Gráficas (Nacional e Internacional)

4.1 Por día de la semana (promedio)

N. únicos / Visitas (x 100)

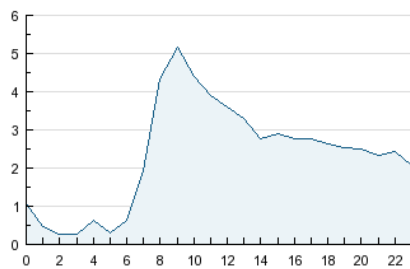


Páginas (x 100)

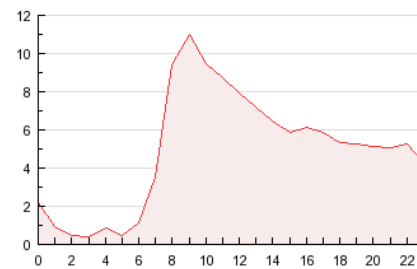


4.2 Por franja horaria (promedio)

Visitas (x 1000)

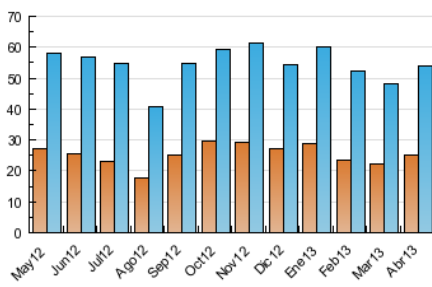


Páginas (x 1000)

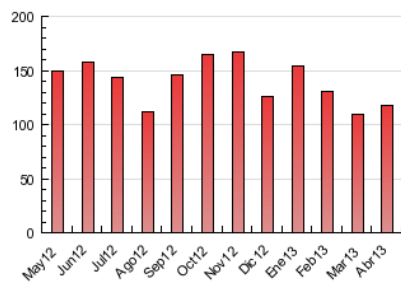


4.3 Por meses

N. únicos / Visitas (x 1000)



Páginas (x 1000)





## INFORMACION Y CONTROL DE PUBLICACIONES, S.A.

Serrano, 21 - 6 planta - Tel. 91 435 00 32 Fax 91 435 96 05 - 28001 MADRID  
Entença, 218 Entr. 7 - Tel 93 439 24 18 Fax 93 419 25 34 - 08029 BARCELONA

### Anexo - Tráfico Nacional

**Título:** ANOIA DIARI  
**URL Primaria:** http://www.anoiadiari.cat  
**Editor:** Zoom Mundi, S.L.  
**Domicilio:** Amor, 11, 3º 1ª  
**Ciudad:** 08700 IGUALADA  
**Teléfono:** 670 430 428  
**Fax:**  
**E-mail:**  
**Clasificación:** Noticias e Información  
**Sub-Clasificación:** Noticias de interés especial

anoiadiari.cat

#### 1. Cifras totales y promedios (Nacional)

MES - AÑO	NAVEGADORES UNICOS	VISITAS	PAGINAS
Abril - 2013	22.153	49.950	112.233
<b>PROMEDIO DIARIO</b>	<b>1.392</b>	<b>1.665</b>	<b>3.741</b>
<b>PROMEDIO LUNES-VIERNES</b>	<b>1.599</b>	<b>1.925</b>	<b>4.428</b>
<b>PROMEDIO SABADO-DOMINGO</b>	<b>825</b>	<b>949</b>	<b>1.852</b>
<b>PAGINAS / VISITAS</b>	<b>2,25</b>		
<b>DURACION MEDIA VISITAS</b>	<b>0:02:24</b>		
<b>DURACION MEDIA PAGINAS</b>	<b>0:01:02</b>		

#### 2. Secciones (Nacional)

	PAGINAS	%
<b>HOME</b>	38.342	34.16 %
<b>RESTO</b>	73.891	65.84 %

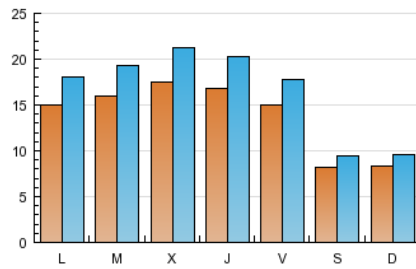
#### 3. Por día del mes (Nacional)

Día	N. únicos	Visitas	Páginas	Día	N. únicos	Visitas	Páginas	Día	N. únicos	Visitas	Páginas
1	875	1.018	2.084	11	1.693	2.064	5.062	21	868	980	1.838
2	1.188	1.386	2.917	12	1.464	1.743	4.120	22	1.649	1.982	4.588
3	1.505	1.842	4.090	13	766	884	1.623	23	1.569	1.896	4.332
4	1.488	1.785	4.206	14	825	940	1.826	24	1.658	2.007	4.621
5	1.376	1.611	3.843	15	1.623	1.963	4.311	25	1.757	2.138	4.763
6	683	793	1.585	16	1.699	2.086	4.681	26	1.552	1.856	4.129
7	686	813	1.575	17	1.797	2.209	5.215	27	1.051	1.217	2.410
8	1.690	2.040	4.816	18	1.759	2.101	5.153	28	934	1.088	2.278
9	1.923	2.350	5.717	19	1.623	1.890	4.331	29	1.667	2.000	4.272
10	2.024	2.451	6.117	20	789	880	1.683	30	1.590	1.937	4.047

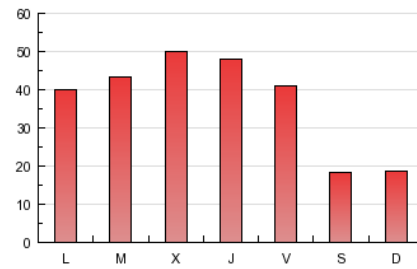
4. Gráficas (Nacional)

4.1 Por día de la semana (promedio)

N. únicos / Visitas (x 100)

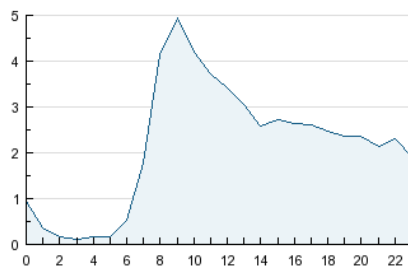


Páginas (x 100)

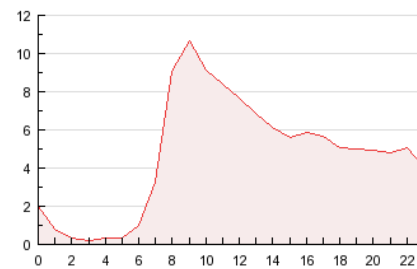


4.2 Por franja horaria (promedio)

Visitas (x 1000)

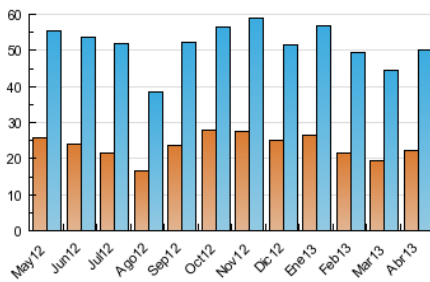


Páginas (x 1000)

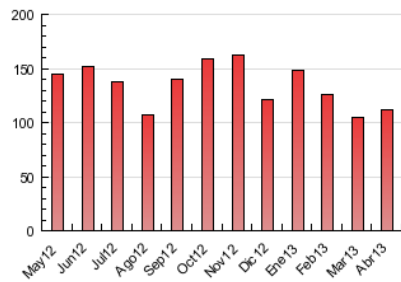


4.3 Por meses

N. únicos / Visitas (x 1000)



Páginas (x 1000)



## 5. Observaciones

Este Medio Electrónico de Comunicación ha sido medido por la herramienta Site Census de Nielsen que ha obtenido la calificación de \*\*\* (3 estrellas) en la homologación de OJDInteractiva

## 6. Definiciones básicas (Para más información ver Normas Técnicas para el Control de los Medios Electrónicos de Comunicación)

### Página Vista:

Conjunto de ficheros enviado a un usuario como resultado de una petición del mismo recibida por el servidor. Cuando la página está formada por varios marcos (frames), el conjunto de los mismos tendrá, a efectos de cómputo, la consideración de una página unitaria.

### Visita:

Una secuencia ininterrumpida de páginas servidas a un usuario válido. Si dicho usuario no realiza peticiones de páginas en un periodo de tiempo (30 min) la siguiente petición constituirá el inicio de una nueva visita.

### Navegador Único:

Total de combinaciones únicas de una dirección IP y un identificador adicional. Los medios pueden utilizar cookies o el Identificador de Alta de registro.

### Duración Página Vista:

Tiempo acumulado en segundos de todas las páginas vistas (en visitas de dos o más páginas vistas), dividido por el número total de páginas vistas.

### Duración Visita:

Tiempo en segundos de todas las visitas de dos o más páginas vistas, dividido por el número total de visitas de dos o más páginas vistas.

### Tráfico nacional:

Audiencia/difusión correspondiente a España medida en base a los datos de las direcciones IP registradas por el sistema de medición.

## 7. Opinión

De OJDinteractiva, la división de INFORMACIÓN Y CONTROL DE PUBLICACIONES S.A.:

Hemos examinado la información facilitada por el editor del medio electrónico para el periodo que comprende la presente certificación. Nuestro examen se ha realizado de acuerdo con las normas y procedimientos establecidos en las Normas Técnicas para el Control de los Medios Electrónicos de Comunicación.

En nuestra opinión, la presente acta presenta razonablemente la difusión/audiencia registrada por este medio electrónico.

### ADVERTENCIA:

El trabajo de OJDinteractiva, la división de INFORMACIÓN Y CONTROL DE PUBLICACIONES S.A (INTROL) se limita a la realización de pruebas para la revisión de los datos de recuento suministrados por el editor con la finalidad de expresar una opinión sobre la razonabilidad de dichos datos de acuerdo con las Normas Técnicas para el control de los MEC.

Por tanto, INTROL no acepta responsabilidad alguna por las inexactitudes o errores que puedan existir en los datos de recuento. Tampoco acepta ninguna responsabilidad por la falsedad en los datos de recuento recibidos del editor, ni por otros datos de medición que no están incluidos en el análisis.