



INFORMACION Y CONTROL DE PUBLICACIONES, S.A.

Serrano, 21 - 6 planta - Tel. 91 435 00 32 Fax 91 435 96 05 - 28001 MADRID
Entença, 218 Entr. 7 - Tel 93 439 24 18 Fax 93 419 25 34 - 08029 BARCELONA

Título: LA RAZON
URL Primaria: http://www.larazon.es
Editor: Audiovisual Española 2000, S.A.
Domicilio: Josefa Valcárcel, 42
Ciudad: 28027 MADRID
Teléfono: 91 324 71 58
Fax: 91 320 89 52
E-mail:
Clasificación: Noticias e Información
Sub-Clasificación: Noticias globales y actualidad

1. Cifras totales y promedios (Nacional e Internacional)

MES - AÑO	NAVEGADORES UNICOS	VISITAS	PAGINAS
Diciembre - 2012	1.902.234	3.465.395	8.148.688
PROMEDIO DIARIO	99.214	111.787	262.861
PROMEDIO LUNES-VIERNES	100.925	113.890	265.536
PROMEDIO SABADO-DOMINGO	95.621	107.370	257.244
PAGINAS / VISITAS	2,35		
DURACION MEDIA VISITAS	0:04:50		
DURACION MEDIA PAGINAS	0:02:04		

2. Secciones (Nacional e Internacional)

	PAGINAS	%
HOME	3.161.655	38.80 %
RESTO	4.987.033	61.20 %

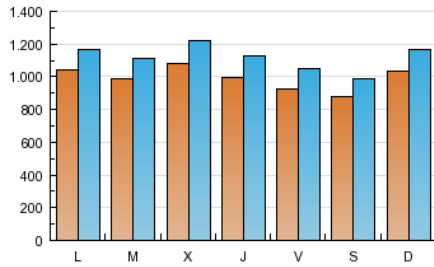
3. Por día del mes (Nacional e Internacional)

Día	N. únicos	Visitas	Páginas	Día	N. únicos	Visitas	Páginas	Día	N. únicos	Visitas	Páginas
1	96.275	106.195	283.747	11	94.828	106.891	278.144	21	84.199	96.639	211.450
2	143.751	159.088	396.508	12	109.166	123.139	273.244	22	81.042	93.924	210.933
3	127.140	141.523	364.414	13	107.170	121.480	261.098	23	85.982	98.036	212.039
4	126.917	141.297	366.993	14	101.776	114.803	235.380	24	75.755	86.383	179.514
5	122.182	135.536	356.670	15	91.563	102.911	224.270	25	68.377	78.818	172.222
6	104.375	116.048	317.447	16	93.802	106.483	242.076	26	87.128	99.706	224.285
7	102.682	113.685	290.713	17	112.933	127.078	285.096	27	85.820	98.724	225.387
8	90.076	99.445	267.222	18	104.983	119.321	250.866	28	82.721	94.928	210.800
9	91.677	101.675	290.390	19	114.365	129.378	270.951	29	78.778	89.589	205.247
10	130.393	144.406	362.032	20	101.400	116.189	262.476	30	103.264	116.354	240.009
								31	75.108	85.723	177.065

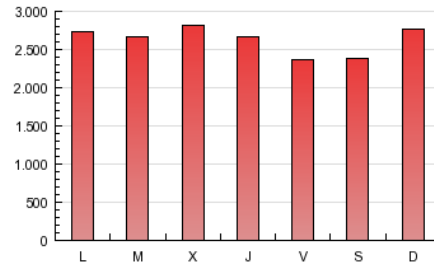
4. Gráficas (Nacional e Internacional)

4.1 Por día de la semana (promedio)

N. únicos / Visitas (x 100)



Páginas (x 100)

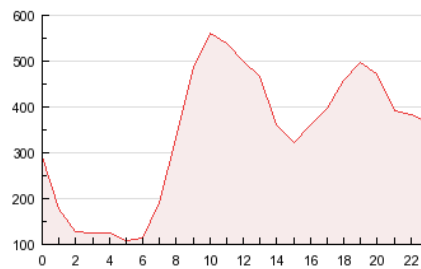


4.2 Por franja horaria (promedio)

Visitas (x 1000)

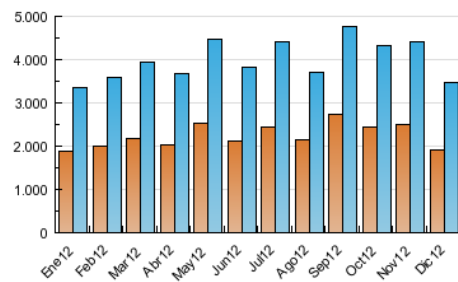


Páginas (x 1000)

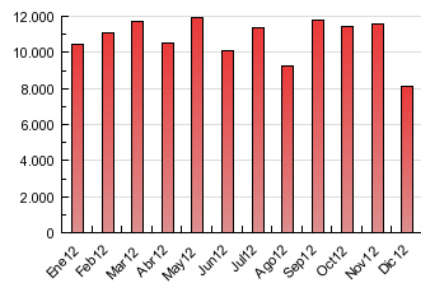


4.3 Por meses

N. únicos / Visitas (x 1000)



Páginas (x 1000)





INFORMACION Y CONTROL DE PUBLICACIONES, S.A.

Serrano, 21 - 6 planta - Tel. 91 435 00 32 Fax 91 435 96 05 - 28001 MADRID
Entença, 218 Entr. 7 - Tel 93 439 24 18 Fax 93 419 25 34 - 08029 BARCELONA

Anexo - Tráfico Nacional

Título: LA RAZON
URL Primaria: http://www.larazon.es
Editor: Audiovisual Española 2000, S.A.
Domicilio: Josefa Valcárcel, 42
Ciudad: 28027 MADRID
Teléfono: 91 324 71 58
Fax: 91 320 89 52
E-mail:
Clasificación: Noticias e Información
Sub-Clasificación: Noticias globales y actualidad

1. Cifras totales y promedios (Nacional)

MES - AÑO	NAVEGADORES UNICOS	VISITAS	PAGINAS
Diciembre - 2012	1.513.009	2.906.754	7.077.154
PROMEDIO DIARIO	83.142	93.766	228.295
PROMEDIO LUNES-VIERNES	84.448	95.377	230.406
PROMEDIO SABADO-DOMINGO	80.398	90.384	223.862
PAGINAS / VISITAS	2,43		
DURACION MEDIA VISITAS	0:04:58		
DURACION MEDIA PAGINAS	0:02:03		

2. Secciones (Nacional)

	PAGINAS	%
HOME	2.886.199	40.78 %
RESTO	4.190.955	59.22 %

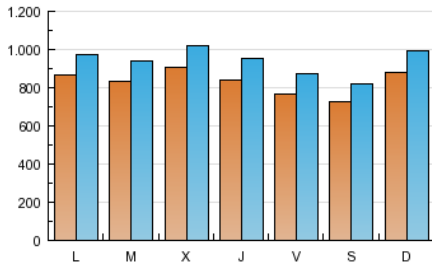
3. Por día del mes (Nacional)

Día	N. únicos	Visitas	Páginas	Día	N. únicos	Visitas	Páginas	Día	N. únicos	Visitas	Páginas
1	78.169	86.763	242.966	11	79.310	89.918	242.709	21	69.796	80.098	183.015
2	120.781	134.302	346.183	12	90.611	102.030	233.790	22	69.388	80.091	185.852
3	106.329	118.844	316.619	13	90.553	102.182	226.135	23	73.711	83.509	184.973
4	105.340	117.901	318.638	14	81.807	92.402	198.752	24	66.034	74.644	157.581
5	101.692	113.455	310.418	15	73.810	82.891	189.217	25	59.976	68.563	153.274
6	84.660	94.735	273.820	16	80.032	90.758	212.116	26	72.900	83.215	194.386
7	85.717	95.340	252.820	17	94.115	106.140	247.626	27	74.057	84.556	196.733
8	72.595	80.680	227.384	18	87.486	99.243	214.696	28	70.519	80.913	186.451
9	75.447	84.214	252.848	19	97.342	110.032	237.204	29	69.070	78.232	183.152
10	102.700	114.911	306.638	20	87.979	100.577	233.076	30	90.976	102.400	213.933
								31	64.485	73.215	154.149

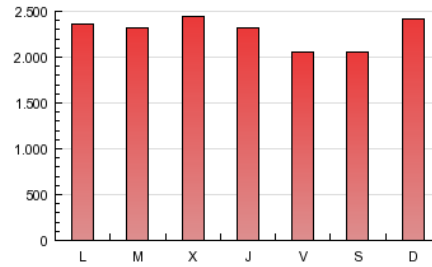
4. Gráficas (Nacional)

4.1 Por día de la semana (promedio)

N. únicos / Visitas (x 100)

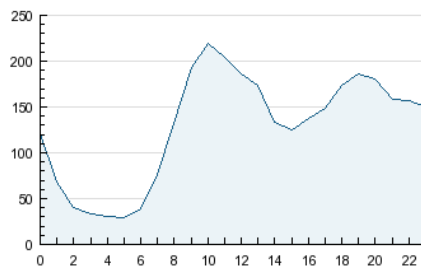


Páginas (x 100)

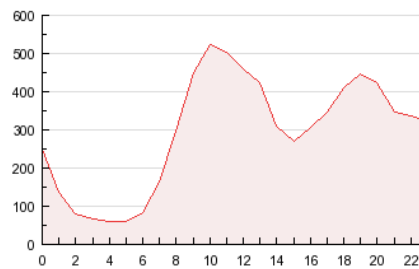


4.2 Por franja horaria (promedio)

Visitas (x 1000)

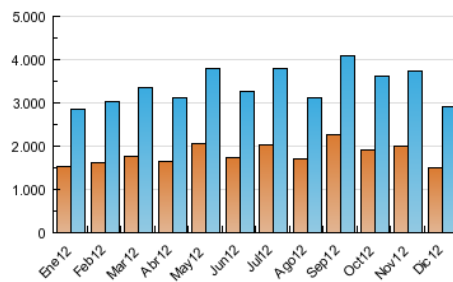


Páginas (x 1000)

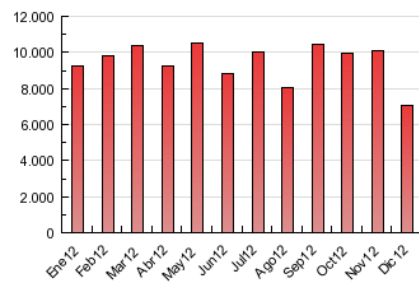


4.3 Por meses

N. únicos / Visitas (x 1000)



Páginas (x 1000)



5. Observaciones

Este Medio Electrónico de Comunicación ha sido medido por la herramienta Site Census de Nielsen Online que ha obtenido la calificación de *** (3 estrellas) en la homologación de OJDInteractiva

6. Definiciones básicas (Para más información ver Normas Técnicas para el Control de los Medios Electrónicos de Comunicación)

Página Vista:

Conjunto de ficheros enviado a un usuario como resultado de una petición del mismo recibida por el servidor. Cuando la página está formada por varios marcos (frames), el conjunto de los mismos tendrá, a efectos de cómputo, la consideración de una página unitaria.

Visita:

Una secuencia ininterrumpida de páginas servidas a un usuario válido. Si dicho usuario no realiza peticiones de páginas en un periodo de tiempo (30 min) la siguiente petición constituirá el inicio de una nueva visita.

Navegador Único:

Total de combinaciones únicas de una dirección IP y un identificador adicional. Los medios pueden utilizar cookies o el Identificador de Alta de registro.

Duración Página Vista:

Tiempo acumulado en segundos de todas las páginas vistas (en visitas de dos o más páginas vistas), dividido por el número total de páginas vistas.

Duración Visita:

Tiempo en segundos de todas las visitas de dos o más páginas vistas, dividido por el número total de dos o más páginas vistas.

Tráfico nacional:

Audiencia/difusión correspondiente a España medida en base a los datos de las direcciones IP registradas por el sistema de medición.

7. Opinión

De OJDinteractiva, la división de INFORMACIÓN Y CONTROL DE PUBLICACIONES S.A.:

Hemos examinado la información facilitada por el editor del medio electrónico para el periodo que comprende la presente certificación. Nuestro examen se ha realizado de acuerdo con las normas y procedimientos establecidos en las Normas Técnicas para el Control de los Medios Electrónicos de Comunicación.

En nuestra opinión, la presente acta presenta razonablemente la difusión/audiencia registrada por este medio electrónico.

ADVERTENCIA:

El trabajo de OJDinteractiva, la división de INFORMACIÓN Y CONTROL DE PUBLICACIONES S.A (INTROL) se limita a la realización de pruebas para la revisión de los datos de recuento suministrados por el editor con la finalidad de expresar una opinión sobre la razonabilidad de dichos datos de acuerdo con las Normas Técnicas para el control de los MEC.

Por tanto, INTROL no acepta responsabilidad alguna por las inexactitudes o errores que puedan existir en los datos de recuento. Tampoco acepta ninguna responsabilidad por la falsedad en los datos de recuento recibidos del editor, ni por otros datos de medición que no están incluidos en el análisis.