



INFORMACION Y CONTROL DE PUBLICACIONES, S.A.

Serrano, 21 - 6 planta - Tel. 91 435 00 32 Fax 91 435 96 05 - 28001 MADRID
 Entença, 218 Entr. 7 - Tel 93 439 24 18 Fax 93 419 25 34 - 08029 BARCELONA

Título: LA RAZON
URL Primaria: http://www.larazon.es
Editor: Audiovisual Española 2000, S.A.
Domicilio: Josefa Valcárcel, 42
Ciudad: 28027 MADRID
Teléfono: 91 324 71 58
Fax: 91 320 89 52
E-mail:
Clasificación: Noticias e Información
Sub-Clasificación: Noticias globales y actualidad

1. Cifras totales y promedios (Nacional e Internacional)

MES - AÑO	NAVEGADORES UNICOS	VISITAS	PAGINAS
Septiembre - 2012	2.734.106	4.753.005	11.799.804
PROMEDIO DIARIO	142.748	158.434	393.327
PROMEDIO LUNES-VIERNES	159.700	177.414	431.126
PROMEDIO SABADO-DOMINGO	108.842	120.472	317.729
PAGINAS / VISITAS	2,48		
DURACION MEDIA VISITAS	0:05:34		
DURACION MEDIA PAGINAS	0:02:15		

2. Secciones (Nacional e Internacional)

	PAGINAS	%
HOME	4.380.408	37.12 %
RESTO	7.419.396	62.88 %

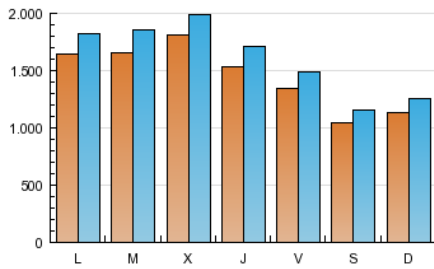
3. Por día del mes (Nacional e Internacional)

Día	N. únicos	Visitas	Páginas	Día	N. únicos	Visitas	Páginas	Día	N. únicos	Visitas	Páginas
1	98.029	107.691	276.460	11	190.581	215.096	523.493	21	136.898	152.492	382.532
2	99.266	109.555	287.989	12	280.136	303.513	664.189	22	109.794	120.722	303.391
3	137.981	152.919	379.225	13	162.774	180.169	465.932	23	113.747	126.887	326.041
4	112.180	124.814	324.812	14	127.783	141.518	379.412	24	146.485	163.475	407.905
5	128.399	141.806	345.667	15	109.459	121.507	313.215	25	168.759	192.180	468.334
6	146.697	161.455	373.289	16	131.590	145.573	383.291	26	177.657	198.398	482.421
7	132.003	145.330	335.310	17	240.177	264.648	552.174	27	149.414	167.158	433.420
8	97.319	106.935	288.858	18	190.412	210.407	479.625	28	142.202	157.520	416.287
9	99.318	110.330	301.263	19	138.046	153.992	379.529	29	106.640	118.628	326.177
10	131.228	146.689	397.248	20	154.197	174.706	431.714	30	123.255	136.892	370.601

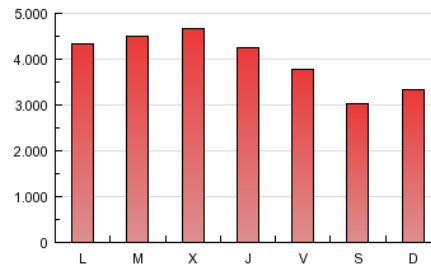
4. Gráficas (Nacional e Internacional)

4.1 Por día de la semana (promedio)

N. únicos / Visitas (x 100)



Páginas (x 100)

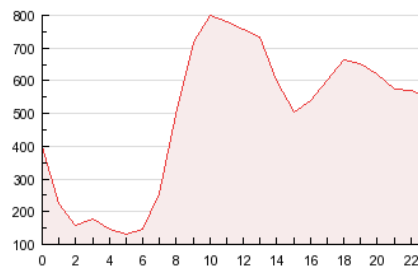


4.2 Por franja horaria (promedio)

Visitas (x 1000)

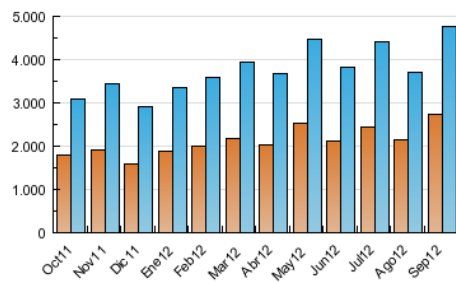


Páginas (x 1000)

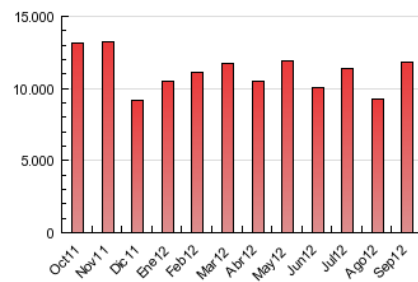


4.3 Por meses

N. únicos / Visitas (x 1000)



Páginas (x 1000)





INFORMACION Y CONTROL DE PUBLICACIONES, S.A.

Serrano, 21 - 6 planta - Tel. 91 435 00 32 Fax 91 435 96 05 - 28001 MADRID
Entença, 218 Entr. 7 - Tel 93 439 24 18 Fax 93 419 25 34 - 08029 BARCELONA

Anexo - Tráfico Nacional

Título: LA RAZON
URL Primaria: http://www.larazon.es
Editor: Audiovisual Española 2000, S.A.
Domicilio: Josefa Valcárcel, 42
Ciudad: 28027 MADRID
Teléfono: 91 324 71 58
Fax: 91 320 89 52
E-mail:
Clasificación: Noticias e Información
Sub-Clasificación: Noticias globales y actualidad

1. Cifras totales y promedios (Nacional)

MES - AÑO	NAVEGADORES UNICOS	VISITAS	PAGINAS
Septiembre - 2012	2.260.996	4.101.167	10.465.968
PROMEDIO DIARIO	122.641	136.706	348.866
PROMEDIO LUNES-VIERNES	137.769	153.676	382.820
PROMEDIO SABADO-DOMINGO	92.385	102.764	280.957
PAGINAS / VISITAS	2,55		
DURACION MEDIA VISITAS	0:05:38		
DURACION MEDIA PAGINAS	0:02:13		

2. Secciones (Nacional)

	PAGINAS	%
HOME	4.004.888	38.27 %
RESTO	6.461.080	61.73 %

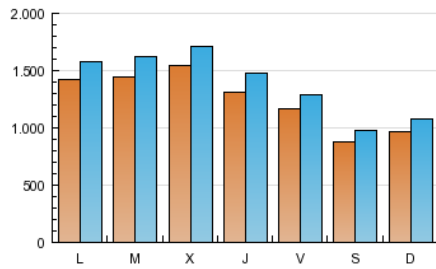
3. Por día del mes (Nacional)

Día	N. únicos	Visitas	Páginas	Día	N. únicos	Visitas	Páginas	Día	N. únicos	Visitas	Páginas
1	82.919	91.563	243.107	11	166.530	188.582	469.544	21	117.491	131.399	337.779
2	84.629	93.856	255.103	12	235.723	256.697	580.290	22	90.688	100.395	264.226
3	120.493	134.008	339.914	13	135.809	151.313	408.538	23	96.915	108.677	288.875
4	96.103	107.382	288.129	14	110.132	122.358	337.065	24	123.139	138.314	357.795
5	110.596	122.676	306.948	15	92.339	102.973	273.097	25	147.585	168.717	419.434
6	127.358	140.649	332.345	16	111.398	123.774	338.257	26	153.782	172.233	427.019
7	113.110	125.142	296.900	17	211.125	233.257	492.907	27	129.132	145.141	385.101
8	82.418	90.971	255.578	18	166.495	184.447	427.194	28	124.080	137.865	373.603
9	84.776	94.604	267.638	19	119.114	133.443	336.532	29	92.283	103.063	292.294
10	113.366	127.247	354.708	20	134.210	152.657	384.657	30	105.484	117.764	331.391

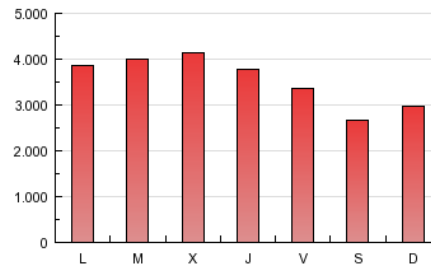
4. Gráficas (Nacional)

4.1 Por día de la semana (promedio)

N. únicos / Visitas (x 100)

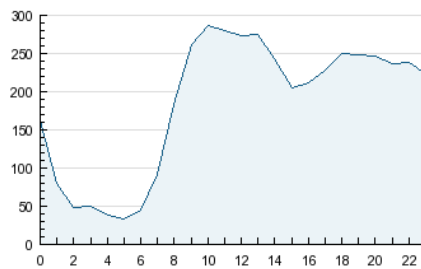


Páginas (x 100)

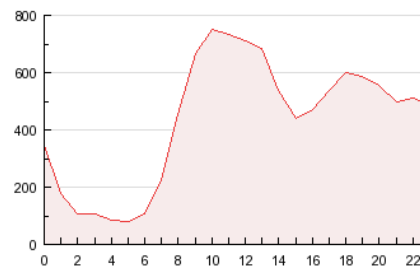


4.2 Por franja horaria (promedio)

Visitas (x 1000)

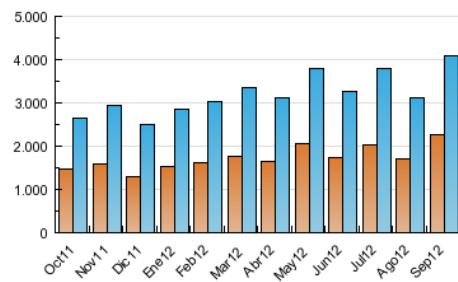


Páginas (x 1000)

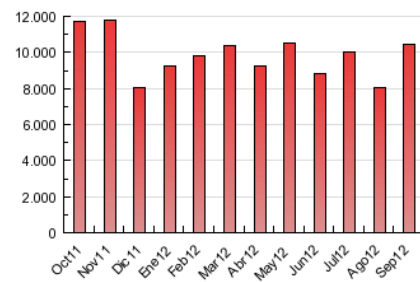


4.3 Por meses

N. únicos / Visitas (x 1000)



Páginas (x 1000)



5. Observaciones

Este Medio Electrónico de Comunicación ha sido medido por la herramienta Site Census de Nielsen Online que ha obtenido la calificación de *** (3 estrellas) en la homologación de OJDInteractiva

6. Definiciones básicas (Para más información ver Normas Técnicas para el Control de los Medios Electrónicos de Comunicación)

Página Vista:

Conjunto de ficheros enviado a un usuario como resultado de una petición del mismo recibida por el servidor. Cuando la página está formada por varios marcos (frames), el conjunto de los mismos tendrá, a efectos de cómputo, la consideración de una página unitaria.

Visita:

Una secuencia ininterrumpida de páginas servidas a un usuario válido. Si dicho usuario no realiza peticiones de páginas en un periodo de tiempo (30 min) la siguiente petición constituirá el inicio de una nueva visita.

Navegador Único:

Total de combinaciones únicas de una dirección IP y un identificador adicional. Los medios pueden utilizar cookies o el Identificador de Alta de registro.

Duración Página Vista:

Tiempo acumulado en segundos de todas las páginas vistas (en visitas de dos o más páginas vistas), dividido por el número total de páginas vistas.

Duración Visita:

Tiempo en segundos de todas las visitas de dos o más páginas vistas, dividido por el número total de dos o más páginas vistas.

Tráfico nacional:

Audiencia/difusión correspondiente a España medida en base a los datos de las direcciones IP registradas por el sistema de medición.

7. Opinión

De OJDinteractiva, la división de INFORMACIÓN Y CONTROL DE PUBLICACIONES S.A.:

Hemos examinado la información facilitada por el editor del medio electrónico para el periodo que comprende la presente certificación. Nuestro examen se ha realizado de acuerdo con las normas y procedimientos establecidos en las Normas Técnicas para el Control de los Medios Electrónicos de Comunicación.

En nuestra opinión, la presente acta presenta razonablemente la difusión/audiencia registrada por este medio electrónico.

ADVERTENCIA:

El trabajo de OJDinteractiva, la división de INFORMACIÓN Y CONTROL DE PUBLICACIONES S.A (INTROL) se limita a la realización de pruebas para la revisión de los datos de recuento suministrados por el editor con la finalidad de expresar una opinión sobre la razonabilidad de dichos datos de acuerdo con las Normas Técnicas para el control de los MEC.

Por tanto, INTROL no acepta responsabilidad alguna por las inexactitudes o errores que puedan existir en los datos de recuento. Tampoco acepta ninguna responsabilidad por la falsedad en los datos de recuento recibidos del editor, ni por otros datos de medición que no están incluidos en el análisis.