



INFORMACION Y CONTROL DE PUBLICACIONES, S.A.

Serrano, 21 - 6 planta - Tel. 91 435 00 32 Fax 91 435 96 05 - 28001 MADRID
 Entença, 218 Entr. 7 - Tel 93 439 24 18 Fax 93 419 25 34 - 08029 BARCELONA

Título: LA RAZON
URL Primaria: http://www.larazon.es
Editor: Audiovisual Española 2000, S.A.
Domicilio: Josefa Valcárcel, 42
Ciudad: 28027 MADRID
Teléfono: 91 324 71 58
Fax: 91 320 89 52
E-mail:
Clasificación: Noticias e Información
Sub-Clasificación: Noticias globales y actualidad

1. Cifras totales y promedios (Nacional e Internacional)

MES - AÑO	NAVEGADORES UNICOS	VISITAS	PAGINAS
Mayo - 2013	1.856.241	3.563.451	7.775.645
PROMEDIO DIARIO	100.084	114.950	250.827
PROMEDIO LUNES-VIERNES	106.229	121.914	261.734
PROMEDIO SABADO-DOMINGO	82.417	94.930	219.472
PAGINAS / VISITAS	2,18		
DURACION MEDIA VISITAS	0:04:06		
DURACION MEDIA PAGINAS	0:01:53		

2. Secciones (Nacional e Internacional)

	PAGINAS	%
HOME	3.168.428	40.75 %
RESTO	4.607.217	59.25 %

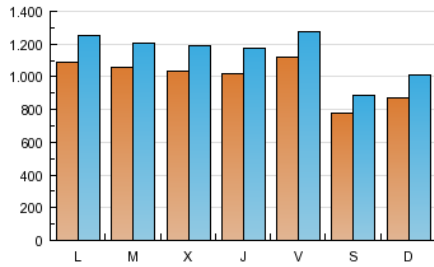
3. Por día del mes (Nacional e Internacional)

Día	N. únicos	Visitas	Páginas	Día	N. únicos	Visitas	Páginas	Día	N. únicos	Visitas	Páginas
1	96.972	112.140	251.047	11	79.499	91.058	210.874	21	110.691	127.191	270.077
2	96.080	110.413	248.374	12	85.801	100.021	240.027	22	112.837	129.697	264.072
3	89.922	103.297	220.426	13	106.108	122.117	273.413	23	103.453	118.869	256.194
4	68.383	78.963	181.111	14	104.087	118.920	253.116	24	96.667	110.397	230.046
5	87.098	100.796	235.956	15	104.372	119.535	259.719	25	81.598	92.864	231.039
6	107.317	123.758	282.245	16	103.019	118.681	258.004	26	86.964	100.374	222.716
7	102.000	116.938	244.458	17	97.245	111.167	244.678	27	114.682	131.329	288.256
8	100.899	116.206	250.098	18	80.218	91.666	201.157	28	105.264	120.297	261.532
9	109.599	126.431	285.753	19	89.773	103.695	232.894	29	102.167	117.234	249.262
10	96.256	110.032	249.056	20	106.998	123.461	279.396	30	96.689	111.450	236.697
								31	179.932	204.454	363.952

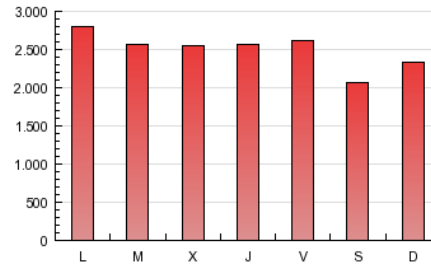
4. Gráficas (Nacional e Internacional)

4.1 Por día de la semana (promedio)

N. únicos / Visitas (x 100)



Páginas (x 100)

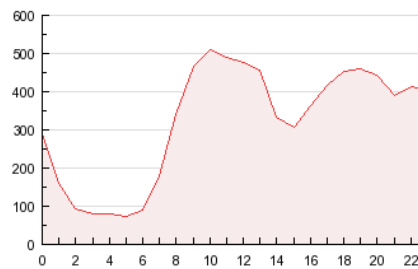


4.2 Por franja horaria (promedio)

Visitas (x 1000)

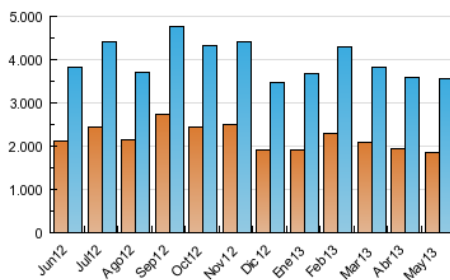


Páginas (x 1000)

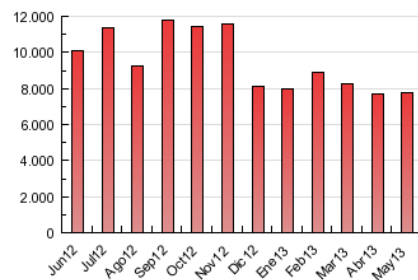


4.3 Por meses

N. únicos / Visitas (x 1000)



Páginas (x 1000)





INFORMACION Y CONTROL DE PUBLICACIONES, S.A.

Serrano, 21 - 6 planta - Tel. 91 435 00 32 Fax 91 435 96 05 - 28001 MADRID
Entença, 218 Entr. 7 - Tel 93 439 24 18 Fax 93 419 25 34 - 08029 BARCELONA

Anexo - Tráfico Nacional

Título: LA RAZON
URL Primaria: http://www.larazon.es
Editor: Audiovisual Española 2000, S.A.
Domicilio: Josefa Valcárcel, 42
Ciudad: 28027 MADRID
Teléfono: 91 324 71 58
Fax: 91 320 89 52
E-mail:
Clasificación: Noticias e Información
Sub-Clasificación: Noticias globales y actualidad

1. Cifras totales y promedios (Nacional)

MES - AÑO	NAVEGADORES UNICOS	VISITAS	PAGINAS
Mayo - 2013	1.388.496	2.929.287	6.692.204
PROMEDIO DIARIO	81.395	94.493	215.878
PROMEDIO LUNES-VIERNES	86.412	100.246	225.212
PROMEDIO SABADO-DOMINGO	66.970	77.955	189.040
PAGINAS / VISITAS	2,28		
DURACION MEDIA VISITAS	0:04:15		
DURACION MEDIA PAGINAS	0:01:52		

2. Secciones (Nacional)

	PAGINAS	%
HOME	2.891.311	43.20 %
RESTO	3.800.893	56.80 %

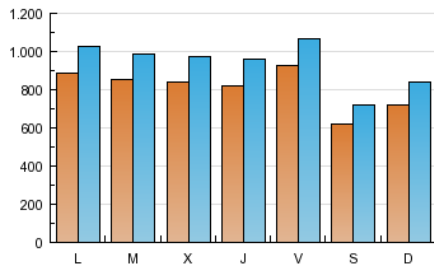
3. Por día del mes (Nacional)

Día	N. únicos	Visitas	Páginas	Día	N. únicos	Visitas	Páginas	Día	N. únicos	Visitas	Páginas
1	80.388	93.701	218.571	11	63.657	73.719	179.939	21	90.624	105.250	232.784
2	77.442	90.012	212.668	12	70.675	83.234	208.633	22	91.713	106.542	226.224
3	72.072	83.751	186.964	13	86.476	100.615	235.998	23	81.746	95.221	217.249
4	55.036	64.318	154.223	14	83.415	96.456	216.252	24	75.337	87.089	192.242
5	72.478	84.626	206.824	15	82.927	96.245	222.018	25	65.451	75.211	198.222
6	86.724	101.291	243.032	16	82.310	96.199	220.435	26	71.142	83.012	192.602
7	82.379	95.391	208.936	17	78.072	90.351	210.332	27	93.922	108.690	249.863
8	81.912	95.441	215.369	18	63.546	73.455	169.941	28	84.417	97.663	223.725
9	90.332	105.198	249.311	19	73.774	86.062	201.938	29	81.665	94.903	212.758
10	78.863	90.905	214.198	20	86.675	101.152	241.499	30	79.474	92.595	204.905
								31	158.595	180.989	324.549

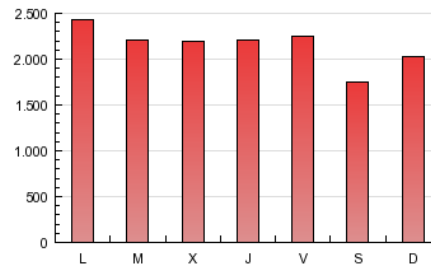
4. Gráficas (Nacional)

4.1 Por día de la semana (promedio)

N. únicos / Visitas (x 100)

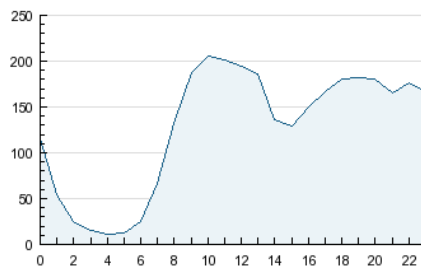


Páginas (x 100)

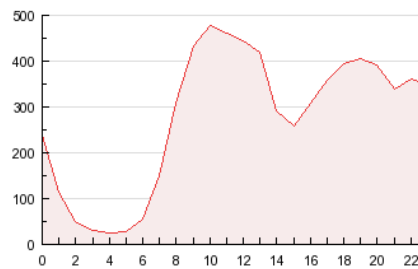


4.2 Por franja horaria (promedio)

Visitas (x 1000)

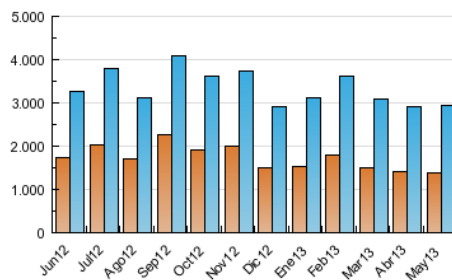


Páginas (x 1000)

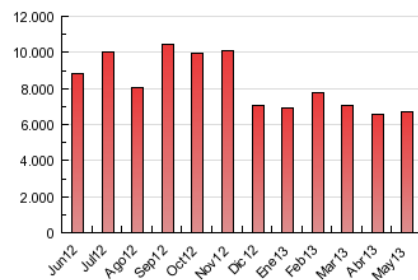


4.3 Por meses

N. únicos / Visitas (x 1000)



Páginas (x 1000)



5. Observaciones

Este Medio Electrónico de Comunicación ha sido medido por la herramienta Site Census de Nielsen que ha obtenido la calificación de *** (3 estrellas) en la homologación de OJDInteractiva

6. Definiciones básicas (Para más información ver Normas Técnicas para el Control de los Medios Electrónicos de Comunicación)

Página Vista:

Conjunto de ficheros enviado a un usuario como resultado de una petición del mismo recibida por el servidor. Cuando la página está formada por varios marcos (frames), el conjunto de los mismos tendrá, a efectos de cómputo, la consideración de una página unitaria.

Visita:

Una secuencia ininterrumpida de páginas servidas a un usuario válido. Si dicho usuario no realiza peticiones de páginas en un periodo de tiempo (30 min) la siguiente petición constituirá el inicio de una nueva visita.

Navegador Único:

Total de combinaciones únicas de una dirección IP y un identificador adicional. Los medios pueden utilizar cookies o el Identificador de Alta de registro.

Duración Página Vista:

Tiempo acumulado en segundos de todas las páginas vistas (en visitas de dos o más páginas vistas), dividido por el número total de páginas vistas.

Duración Visita:

Tiempo en segundos de todas las visitas de dos o más páginas vistas, dividido por el número total de visitas de dos o más páginas vistas.

Tráfico nacional:

Audiencia/difusión correspondiente a España medida en base a los datos de las direcciones IP registradas por el sistema de medición.

7. Opinión

De OJDinteractiva, la división de INFORMACIÓN Y CONTROL DE PUBLICACIONES S.A.:

Hemos examinado la información facilitada por el editor del medio electrónico para el periodo que comprende la presente certificación. Nuestro examen se ha realizado de acuerdo con las normas y procedimientos establecidos en las Normas Técnicas para el Control de los Medios Electrónicos de Comunicación.

En nuestra opinión, la presente acta presenta razonablemente la difusión/audiencia registrada por este medio electrónico.

ADVERTENCIA:

El trabajo de OJDinteractiva, la división de INFORMACIÓN Y CONTROL DE PUBLICACIONES S.A (INTROL) se limita a la realización de pruebas para la revisión de los datos de recuento suministrados por el editor con la finalidad de expresar una opinión sobre la razonabilidad de dichos datos de acuerdo con las Normas Técnicas para el control de los MEC.

Por tanto, INTROL no acepta responsabilidad alguna por las inexactitudes o errores que puedan existir en los datos de recuento. Tampoco acepta ninguna responsabilidad por la falsedad en los datos de recuento recibidos del editor, ni por otros datos de medición que no están incluidos en el análisis.