



## INFORMACION Y CONTROL DE PUBLICACIONES, S.A.

Serrano, 21 - 6 planta - Tel. 91 435 00 32 Fax 91 435 96 05 - 28001 MADRID  
Entença, 218 Entr. 7 - Tel 93 439 24 18 Fax 93 419 25 34 - 08029 BARCELONA

**Título:** LA RAZON  
**URL Primaria:** http://www.larazon.es  
**Editor:** Audiovisual Española 2000, S.A.  
**Domicilio:** Josefa Valcárcel, 42  
**Ciudad:** 28027 MADRID  
**Teléfono:** 91 324 71 58  
**Fax:** 91 320 89 52  
**E-mail:**  
**Clasificación:** Noticias e Información  
**Sub-Clasificación:** Noticias globales y actualidad

### 1. Cifras totales y promedios (Nacional e Internacional)

MES - AÑO	NAVEGADORES UNICOS	VISITAS	PAGINAS
Mayo - 2012	2.527.759	4.463.653	11.953.338
<b>PROMEDIO DIARIO</b>	<b>129.629</b>	<b>143.989</b>	<b>385.592</b>
<b>PROMEDIO LUNES-VIERNES</b>	<b>134.351</b>	<b>149.284</b>	<b>400.155</b>
<b>PROMEDIO SABADO-DOMINGO</b>	<b>116.053</b>	<b>128.764</b>	<b>343.723</b>
<b>PAGINAS / VISITAS</b>	<b>2,68</b>		
<b>DURACION MEDIA VISITAS</b>	<b>0:05:37</b>		
<b>DURACION MEDIA PAGINAS</b>	<b>0:02:06</b>		

### 2. Secciones (Nacional e Internacional)

	PAGINAS	%
<b>HOME</b>	4.567.431	38.21 %
<b>RESTO</b>	7.385.907	61.79 %

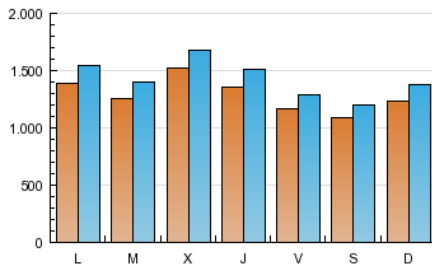
### 3. Por día del mes (Nacional e Internacional)

Día	N. únicos	Visitas	Páginas	Día	N. únicos	Visitas	Páginas	Día	N. únicos	Visitas	Páginas
1	110.892	124.279	341.268	11	121.549	134.453	374.986	21	136.288	151.681	412.613
2	111.862	124.393	339.190	12	111.163	123.143	326.652	22	135.057	151.652	429.021
3	110.072	123.074	330.181	13	181.507	203.193	510.415	23	136.462	150.934	407.873
4	108.866	120.655	335.996	14	157.621	175.170	469.543	24	138.013	153.478	425.711
5	92.689	102.116	294.144	15	146.741	161.637	406.822	25	111.139	124.157	336.938
6	101.382	113.198	310.003	16	135.169	150.120	395.975	26	113.014	124.526	321.978
7	136.076	151.440	416.829	17	128.701	143.308	382.491	27	98.494	109.598	306.263
8	115.128	128.291	355.572	18	125.365	138.450	358.827	28	125.731	141.350	402.137
9	245.182	267.740	633.083	19	116.571	128.081	332.772	29	121.574	136.178	388.202
10	168.634	185.116	488.595	20	113.607	126.255	347.553	30	130.286	146.443	383.847
								31	133.660	149.544	387.858

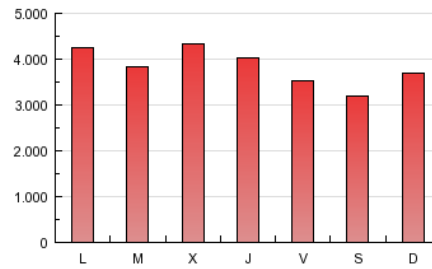
4. Gráficas (Nacional e Internacional)

4.1 Por día de la semana (promedio)

N. únicos / Visitas (x 100)



Páginas (x 100)

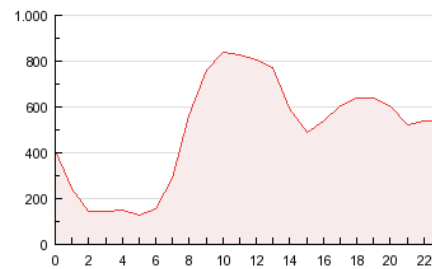


4.2 Por franja horaria (promedio)

Visitas (x 1000)

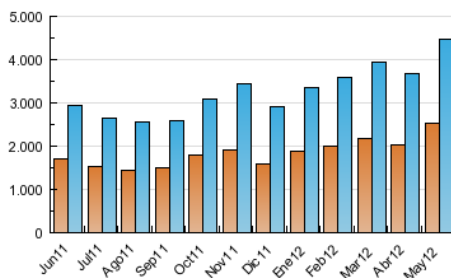


Páginas (x 1000)

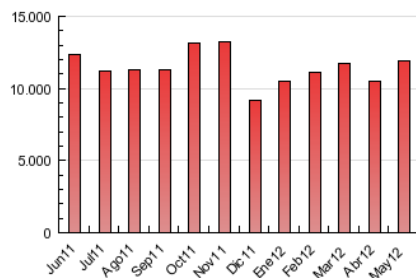


4.3 Por meses

N. únicos / Visitas (x 1000)



Páginas (x 1000)





## INFORMACION Y CONTROL DE PUBLICACIONES, S.A.

Serrano, 21 - 6 planta - Tel. 91 435 00 32 Fax 91 435 96 05 - 28001 MADRID  
Entença, 218 Entr. 7 - Tel 93 439 24 18 Fax 93 419 25 34 - 08029 BARCELONA

### Anexo - Tráfico Nacional

**Título:** LA RAZON  
**URL Primaria:** http://www.larazon.es  
**Editor:** Audiovisual Española 2000, S.A.  
**Domicilio:** Josefa Valcárcel, 42  
**Ciudad:** 28027 MADRID  
**Teléfono:** 91 324 71 58  
**Fax:** 91 320 89 52  
**E-mail:**  
**Clasificación:** Noticias e Información  
**Sub-Clasificación:** Noticias globales y actualidad



#### 1. Cifras totales y promedios (Nacional)

MES - AÑO	NAVEGADORES UNICOS	VISITAS	PAGINAS
Mayo - 2012	2.053.707	3.801.405	10.498.827
<b>PROMEDIO DIARIO</b>	<b>109.980</b>	<b>122.626</b>	<b>338.672</b>
<b>PROMEDIO LUNES-VIERNES</b>	<b>114.063</b>	<b>127.211</b>	<b>351.281</b>
<b>PROMEDIO SABADO-DOMINGO</b>	<b>98.241</b>	<b>109.443</b>	<b>302.420</b>
<b>PAGINAS / VISITAS</b>	<b>2,76</b>		
<b>DURACION MEDIA VISITAS</b>	<b>0:05:42</b>		
<b>DURACION MEDIA PAGINAS</b>	<b>0:02:04</b>		

#### 2. Secciones (Nacional)

	PAGINAS	%
<b>HOME</b>	4.142.442	39.46 %
<b>RESTO</b>	6.356.385	60.54 %

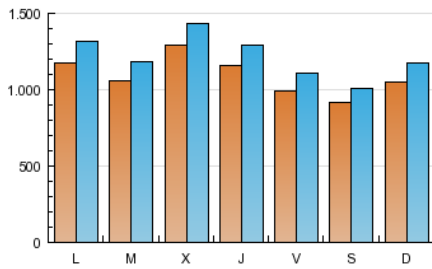
#### 3. Por día del mes (Nacional)

Día	N. únicos	Visitas	Páginas	Día	N. únicos	Visitas	Páginas	Día	N. únicos	Visitas	Páginas
1	94.700	106.446	300.019	11	103.888	115.191	329.636	21	113.579	127.158	358.869
2	94.063	104.964	296.850	12	94.910	105.346	287.107	22	113.659	128.345	376.524
3	92.518	103.776	287.554	13	158.765	178.328	458.497	23	116.599	129.346	359.931
4	91.660	101.950	294.458	14	134.833	150.320	414.795	24	119.514	133.296	379.356
5	77.094	85.353	256.952	15	122.313	135.378	352.988	25	95.491	106.977	297.371
6	82.811	93.052	269.683	16	114.271	127.438	345.957	26	96.094	106.189	283.172
7	114.281	127.863	365.850	17	109.249	122.180	335.066	27	84.278	94.067	270.733
8	95.977	107.550	310.010	18	106.441	117.907	313.512	28	107.053	120.951	354.348
9	211.698	231.789	559.909	19	97.398	107.565	290.408	29	102.852	115.650	340.369
10	143.158	157.563	428.013	20	94.577	105.643	302.806	30	110.053	124.167	334.843
								31	115.591	129.657	343.241

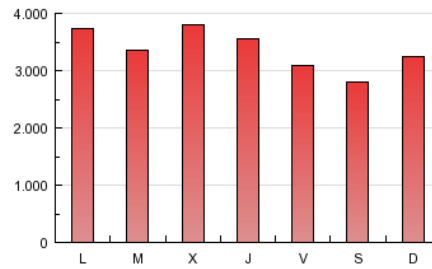
4. Gráficas (Nacional)

4.1 Por día de la semana (promedio)

N. únicos / Visitas (x 100)

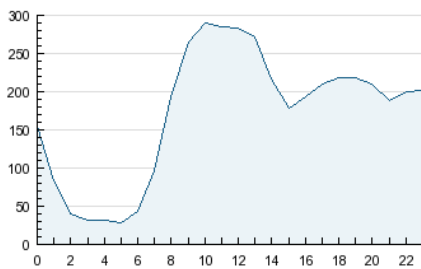


Páginas (x 100)

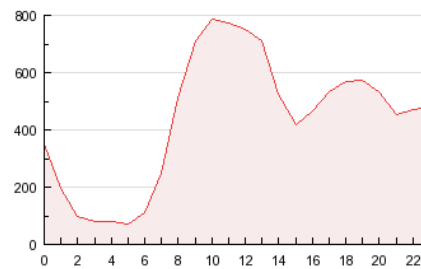


4.2 Por franja horaria (promedio)

Visitas (x 1000)

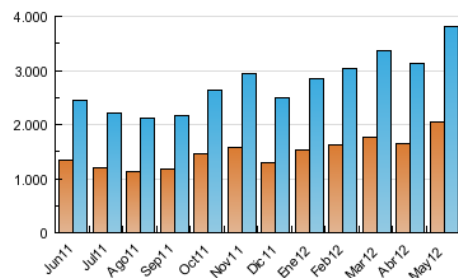


Páginas (x 1000)

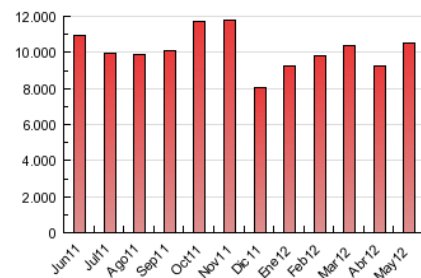


4.3 Por meses

N. únicos / Visitas (x 1000)



Páginas (x 1000)



## 5. Definiciones básicas (Para más información ver Normas Técnicas para el Control de los Medios Electrónicos de Comunicación)

### Página Vista:

Conjunto de ficheros enviado a un usuario como resultado de una petición del mismo recibida por el servidor. Cuando la página está formada por varios marcos (frames), el conjunto de los mismos tendrá, a efectos de cómputo, la consideración de una página unitaria.

### Visita:

Una secuencia ininterrumpida de páginas servidas a un usuario válido. Si dicho usuario no realiza peticiones de páginas en un periodo de tiempo (30 min) la siguiente petición constituirá el inicio de una nueva visita.

### Navegador Único:

Total de combinaciones únicas de una dirección IP y un identificador adicional. Los medios pueden utilizar cookies o el Identificador de Alta de registro.

### Duración Página Vista:

Tiempo acumulado en segundos de todas las páginas vistas (en visitas de dos o más páginas vistas), dividido por el número total de páginas vistas.

### Duración Visita:

Tiempo en segundos de todas las visitas de dos o más páginas vistas, dividido por el número total de dos o más páginas vistas.

### Tráfico nacional:

Audiencia/difusión correspondiente a España medida en base a los datos de las direcciones IP registradas por el sistema de medición.

## 6. Opinión

De OJDinteractiva, la división de INFORMACIÓN Y CONTROL DE PUBLICACIONES S.A.:

Hemos examinado la información facilitada por el editor del medio electrónico para el periodo que comprende la presente certificación. Nuestro examen se ha realizado de acuerdo con las normas y procedimientos establecidos en las Normas Técnicas para el Control de los Medios Electrónicos de Comunicación.

En nuestra opinión, la presente acta presenta razonablemente la difusión/audiencia registrada por este medio electrónico.

### ADVERTENCIA:

El trabajo de OJDinteractiva, la división de INFORMACIÓN Y CONTROL DE PUBLICACIONES S.A (INTROL) se limita a la realización de pruebas para la revisión de los datos de recuento suministrados por el editor con la finalidad de expresar una opinión sobre la razonabilidad de dichos datos de acuerdo con las Normas Técnicas para el control de los MEC.

Por tanto, INTROL no acepta responsabilidad alguna por las inexactitudes o errores que puedan existir en los datos de recuento. Tampoco acepta ninguna responsabilidad por la falsedad en los datos de recuento recibidos del editor, ni por otros datos de medición que no están incluidos en el análisis.