



## INFORMACION Y CONTROL DE PUBLICACIONES, S.A.

Velázquez, 46, 1º Drcha - Tel. 91 435 00 32 Fax 91 435 96 05 - 28001 - MADRID  
 Entença, 218 Entr. 7 - Tel 93 439 24 18 Fax 93 419 25 34 - 08029 - BARCELONA

**Título:** EL MUEBLE  
**URL Primaria:** http://www.elmueble.com  
**Editor:** RBA Contenidos Editoriales y Audiovisuales, S.A.U.  
**Domicilio:** Avda. Diagonal, 189  
**Ciudad:** 08018 BARCELONA  
**Teléfono:** 93 415 73 74  
**Fax:** 93 217 73 78  
**E-mail:**  
**Clasificación:** Hogar y Moda  
**Sub-Clasificación:** Hogar y Jardín

# EL MUEBLE

### 1. Cifras totales y promedios (Nacional e Internacional)

MES - AÑO	NAVEGADORES UNICOS	VISITAS	PAGINAS
Marzo - 2017	515.442	843.738	1.933.490
<b>PROMEDIO DIARIO</b>	<b>24.288</b>	<b>27.217</b>	<b>62.371</b>
<b>PROMEDIO LUNES-VIERNES</b>	23.987	26.813	62.037
<b>PROMEDIO SABADO-DOMINGO</b>	25.152	28.380	63.330
<b>PAGINAS / VISITAS</b>	2,29		
<b>DURACION MEDIA VISITAS</b>	0:02:54		
<b>DURACION MEDIA PAGINAS</b>	0:02:15		

### 2. Secciones (Nacional e Internacional)

	PAGINAS	%
<b>HOME</b>	127.663	6.60 %
<b>RESTO</b>	1.805.827	93.40 %

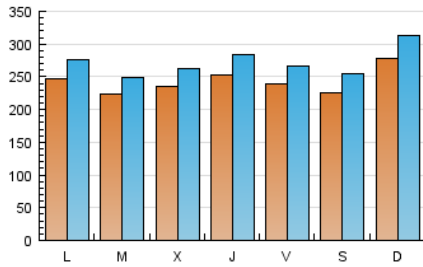
### 3. Por día del mes (Nacional e Internacional)

Día	N. únicos	Visitas	Páginas	Día	N. únicos	Visitas	Páginas	Día	N. únicos	Visitas	Páginas
1	25.036	28.025	64.488	11	21.665	24.161	54.791	21	21.252	23.845	58.844
2	23.773	26.455	59.467	12	32.000	36.161	79.768	22	23.295	26.289	63.011
3	22.960	25.619	60.994	13	26.611	29.586	67.376	23	20.782	23.444	56.174
4	25.878	29.207	64.971	14	24.996	27.726	60.714	24	22.332	25.087	58.718
5	32.589	36.989	84.054	15	23.989	26.620	58.224	25	25.466	28.889	63.400
6	27.040	30.167	68.623	16	23.578	26.319	56.870	26	28.040	31.775	71.215
7	20.583	22.869	56.037	17	18.799	20.854	47.902	27	24.104	26.811	62.719
8	20.375	22.728	57.914	18	17.319	19.404	43.241	28	22.281	24.760	58.015
9	20.649	23.111	76.744	19	18.259	20.457	45.201	29	24.885	28.053	62.534
10	20.738	23.070	58.556	20	21.346	23.988	54.582	30	37.976	42.937	83.030
								31	34.325	38.332	75.313

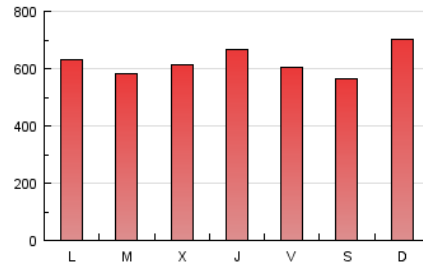
4. Gráficas (Nacional e Internacional)

4.1 Por día de la semana (promedio)

N. únicos / Visitas (x 100)



Páginas (x 100)

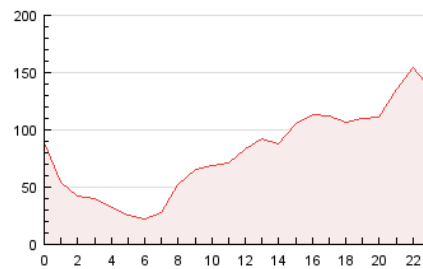


4.2 Por franja horaria (promedio)

Visitas (x 1000)

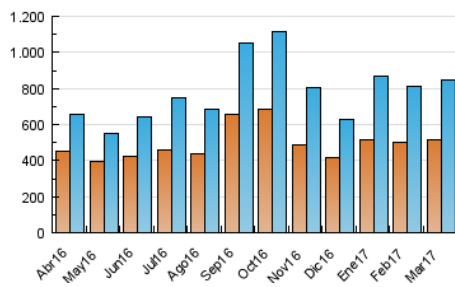


Páginas (x 1000)

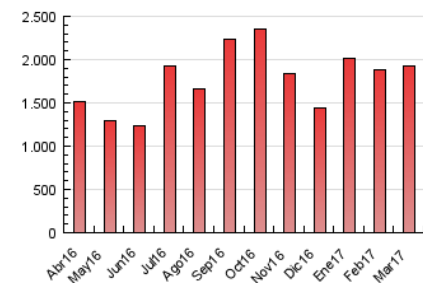


4.3 Por meses

N. únicos / Visitas (x 1000)



Páginas (x 1000)





## INFORMACION Y CONTROL DE PUBLICACIONES, S.A.

Velázquez, 46, 1º Drcha - Tel. 91 435 00 32 Fax 91 435 96 05 - 28001 - MADRID  
 Entença, 218 Entr. 7 - Tel 93 439 24 18 Fax 93 419 25 34 - 08029 - BARCELONA

### Anexo - Tráfico Nacional

**Título:** EL MUEBLE  
**URL Primaria:** http://www.elmueble.com  
**Editor:** RBA Contenidos Editoriales y Audiovisuales, S.A.U.  
**Domicilio:** Avda. Diagonal, 189  
**Ciudad:** 08018 BARCELONA  
**Teléfono:** 93 415 73 74  
**Fax:** 93 217 73 78  
**E-mail:**  
**Clasificación:** Hogar y Moda  
**Sub-Clasificación:** Hogar y Jardín

# EL MUEBLE

#### 1. Cifras totales y promedios (Nacional)

MES - AÑO	NAVEGADORES UNICOS	VISITAS	PAGINAS
Marzo - 2017	390.905	521.186	1.253.644
<b>PROMEDIO DIARIO</b>	<b>14.990</b>	<b>16.812</b>	<b>40.440</b>
<b>PROMEDIO LUNES-VIERNES</b>	<b>14.819</b>	<b>16.564</b>	<b>40.093</b>
<b>PROMEDIO SABADO-DOMINGO</b>	<b>15.485</b>	<b>17.526</b>	<b>41.438</b>
<b>PAGINAS / VISITAS</b>	<b>2,41</b>		
<b>DURACION MEDIA VISITAS</b>	<b>0:03:03</b>		
<b>DURACION MEDIA PAGINAS</b>	<b>0:02:12</b>		

#### 2. Secciones (Nacional)

	PAGINAS	%
<b>HOME</b>	88.973	7.10 %
<b>RESTO</b>	1.164.671	92.90 %

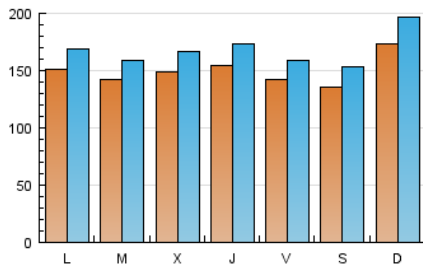
#### 3. Por día del mes (Nacional)

Día	N. únicos	Visitas	Páginas	Día	N. únicos	Visitas	Páginas	Día	N. únicos	Visitas	Páginas
1	15.996	17.912	43.190	11	12.982	14.463	34.938	21	13.370	15.018	38.761
2	14.043	15.748	37.536	12	20.028	22.702	52.676	22	14.825	16.748	41.541
3	14.110	15.813	39.558	13	15.929	17.748	42.895	23	13.157	14.779	37.066
4	15.942	18.095	42.212	14	16.280	18.029	40.516	24	13.582	15.275	38.071
5	20.940	23.840	57.730	15	14.695	16.304	36.631	25	15.044	17.118	40.004
6	16.268	18.187	44.283	16	14.265	15.905	35.654	26	17.280	19.656	47.267
7	13.022	14.465	38.147	17	11.114	12.292	29.780	27	14.888	16.564	40.579
8	13.354	14.835	38.791	18	10.402	11.678	27.642	28	14.402	15.973	39.271
9	12.878	14.428	51.582	19	11.260	12.655	29.033	29	15.731	17.740	41.037
10	12.476	13.782	35.569	20	13.566	15.249	35.685	30	23.014	26.028	50.855
								31	19.861	22.157	45.144

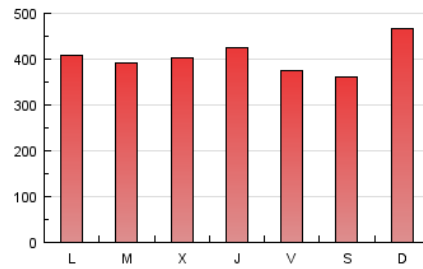
4. Gráficas (Nacional)

4.1 Por día de la semana (promedio)

N. únicos / Visitas (x 100)

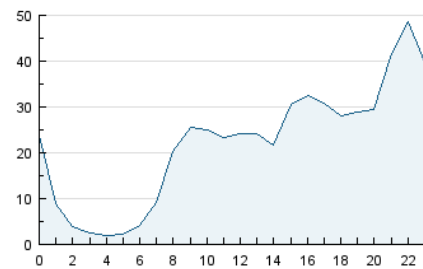


Páginas (x 100)

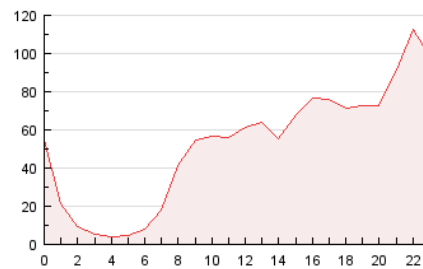


4.2 Por franja horaria (promedio)

Visitas (x 1000)

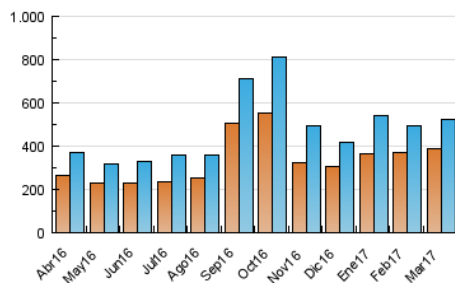


Páginas (x 1000)

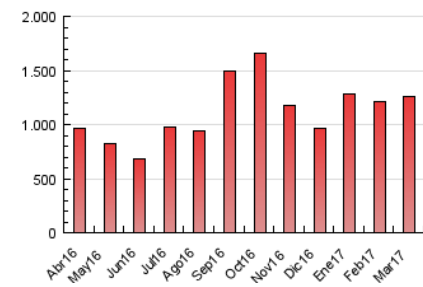


4.3 Por meses

N. únicos / Visitas (x 1000)



Páginas (x 1000)



## 5. Observaciones

Este Medio Electrónico de Comunicación ha sido medido por la herramienta Google Analytics de Google

## 6. Definiciones básicas (Para más información ver Normas Técnicas para el Control de los Medios Electrónicos de Comunicación)

### Página Vista:

Conjunto de ficheros enviado a un usuario como resultado de una petición del mismo recibida por el servidor. Cuando la página está formada por varios marcos (frames), el conjunto de los mismos tendrá, a efectos de cómptuo, la consideración de una página unitaria.

### Visita:

Una secuencia ininterrumpida de páginas servidas a un usuario válido. Si dicho usuario no realiza peticiones de páginas en un periodo de tiempo (30 min) la siguiente petición constituirá el inicio de una nueva visita.

### Navegador Único:

Total de combinaciones únicas de una dirección IP y un identificador adicional. Los medios pueden utilizar cookies o el Identificador de Alta de registro.

### Duración Página Vista:

Tiempo acumulado en segundos de todas las páginas vistas (en visitas de dos o más páginas vistas), dividido por el número total de páginas vistas.

### Duración Visita:

Tiempo en segundos de todas las visitas de dos o más páginas vistas, dividido por el número total de visitas de dos o más páginas vistas.

### Tráfico nacional:

Audiencia/difusión correspondiente a España medida en base a los datos de las direcciones IP registradas por el sistema de medición.

## 7. Opinión

De OJDinteractiva, la división de INFORMACIÓN Y CONTROL DE PUBLICACIONES S.A.:

Hemos examinado la información facilitada por el editor del medio electrónico para el periodo que comprende la presente certificación.

Nuestro examen se ha realizado de acuerdo con las normas y procedimientos establecidos en las Normas Técnicas para el Control de los Medios Electrónicos de Comunicación.

En nuestra opinión, la presente acta presenta razonablemente la difusión/audiencia registrada por este medio electrónico.

### ADVERTENCIA:

El trabajo de OJDinteractiva, la división de INFORMACIÓN Y CONTROL DE PUBLICACIONES S.A (INTROL) se limita a la realización de pruebas para la revisión de los datos de recuento suministrados por el editor con la finalidad de expresar una opinión sobre la razonabilidad de dichos datos de acuerdo con las Normas Técnicas para el control de los MEC.

Por tanto, INTROL no acepta responsabilidad alguna por las inexactitudes o errores que puedan existir en los datos de recuento. Tampoco acepta ninguna responsabilidad por la falsedad en los datos de recuento recibidos del editor, ni por otros datos de medición que no están incluidos en el análisis.

Abril - 2017

OJDinteractiva