



## INFORMACION Y CONTROL DE PUBLICACIONES, S.A.

Serrano, 21 - 6 planta - Tel. 91 435 00 32 Fax 91 435 96 05 - 28001 MADRID  
Entença, 218 Entr. 7 - Tel 93 439 24 18 Fax 93 419 25 34 - 08029 BARCELONA

**Título:** SOCPETIT.CAT  
**URL Primaria:** http://www.socpetit.cat  
**Editor:** Creaciones a la Carta, S.L.  
**Domicilio:** C/ Ciutat de Granada, 40  
**Ciudad:** 08005 BARCELONA  
**Teléfono:** 93 486 47 06  
**Fax:** 93 486 47 05  
**E-mail:**  
**Clasificación:** Familia y estilo de vida  
**Sub-Clasificación:** Recursos familiares



### 1. Cifras totales y promedios (Nacional e Internacional)

MES - AÑO	NAVEGADORES UNICOS	VISITAS	PAGINAS
Octubre - 2012	79.478	174.001	1.159.908
<b>PROMEDIO DIARIO</b>	<b>3.986</b>	<b>5.613</b>	<b>37.416</b>
<b>PROMEDIO LUNES-VIERNES</b>	<b>4.279</b>	<b>6.034</b>	<b>40.728</b>
<b>PROMEDIO SABADO-DOMINGO</b>	<b>3.144</b>	<b>4.402</b>	<b>27.895</b>
<b>PAGINAS / VISITAS</b>	<b>6,67</b>		
<b>DURACION MEDIA VISITAS</b>	<b>0:05:39</b>		
<b>DURACION MEDIA PAGINAS</b>	<b>0:00:51</b>		

### 2. Secciones (Nacional e Internacional)

	PAGINAS	%
<b>HOME</b>	59.902	5.16 %
<b>RESTO</b>	1.100.006	94.84 %

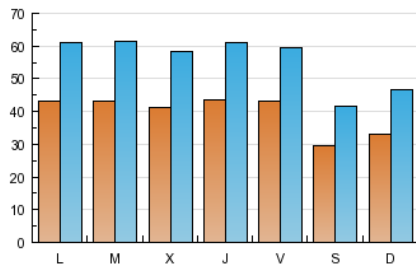
### 3. Por día del mes (Nacional e Internacional)

Día	N. únicos	Visitas	Páginas	Día	N. únicos	Visitas	Páginas	Día	N. únicos	Visitas	Páginas
1	4.042	5.805	44.723	11	4.058	5.786	41.037	21	3.428	4.818	31.923
2	4.121	5.874	41.997	12	3.648	5.033	30.538	22	4.393	6.317	44.278
3	3.905	5.620	39.738	13	2.812	3.982	25.183	23	4.560	6.412	42.415
4	4.166	5.819	42.280	14	3.180	4.422	27.747	24	4.176	5.959	39.179
5	4.241	5.885	40.679	15	4.495	6.266	42.112	25	4.656	6.528	40.990
6	2.780	3.932	24.857	16	4.232	6.032	41.602	26	4.801	6.578	40.024
7	3.183	4.559	30.636	17	4.010	5.780	40.378	27	3.114	4.269	26.133
8	4.318	6.147	42.568	18	4.537	6.353	41.054	28	3.471	4.802	29.510
9	4.320	6.234	41.382	19	4.552	6.261	41.745	29	4.341	6.071	42.216
10	4.208	6.029	40.713	20	3.182	4.433	27.169	30	4.394	6.161	39.925
								31	4.251	5.834	35.177

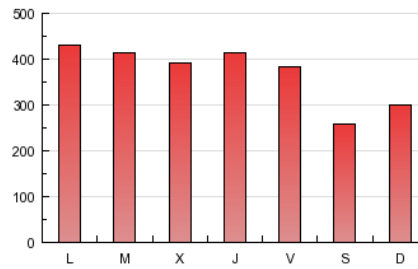
4. Gráficas (Nacional e Internacional)

4.1 Por día de la semana (promedio)

N. únicos / Visitas (x 100)

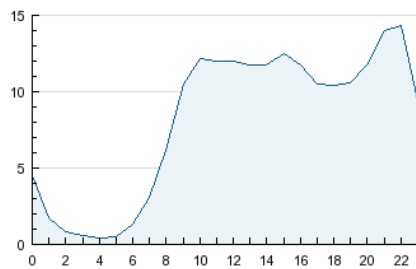


Páginas (x 100)

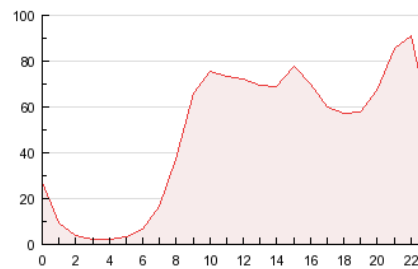


4.2 Por franja horaria (promedio)

Visitas (x 1000)

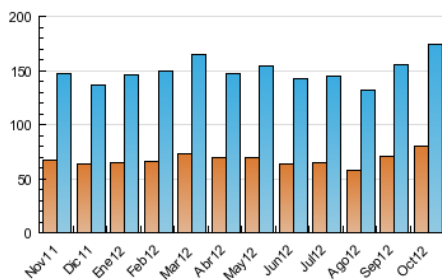


Páginas (x 1000)

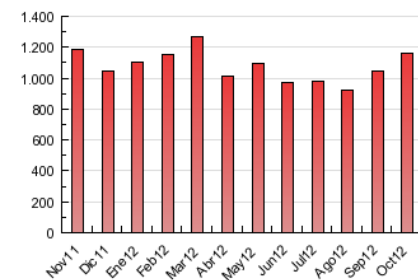


4.3 Por meses

N. únicos / Visitas (x 1000)



Páginas (x 1000)





## INFORMACION Y CONTROL DE PUBLICACIONES, S.A.

Serrano, 21 - 6 planta - Tel. 91 435 00 32 Fax 91 435 96 05 - 28001 MADRID  
Entença, 218 Entr. 7 - Tel 93 439 24 18 Fax 93 419 25 34 - 08029 BARCELONA

### Anexo - Tráfico Nacional

**Título:** SOCPETIT.CAT  
**URL Primaria:** http://www.socpetit.cat  
**Editor:** Creaciones a la Carta, S.L.  
**Domicilio:** C/ Ciutat de Granada, 40  
**Ciudad:** 08005 BARCELONA  
**Teléfono:** 93 486 47 06  
**Fax:** 93 486 47 05  
**E-mail:**  
**Clasificación:** Familia y estilo de vida  
**Sub-Clasificación:** Recursos familiares



#### 1. Cifras totales y promedios (Nacional)

MES - AÑO	NAVEGADORES UNICOS	VISITAS	PAGINAS
Octubre - 2012	76.362	166.971	1.121.426
<b>PROMEDIO DIARIO</b>	<b>3.837</b>	<b>5.386</b>	<b>36.175</b>
<b>PROMEDIO LUNES-VIERNES</b>	<b>4.117</b>	<b>5.786</b>	<b>39.379</b>
<b>PROMEDIO SABADO-DOMINGO</b>	<b>3.032</b>	<b>4.238</b>	<b>26.964</b>
<b>PAGINAS / VISITAS</b>	<b>6,72</b>		
<b>DURACION MEDIA VISITAS</b>	<b>0:05:42</b>		
<b>DURACION MEDIA PAGINAS</b>	<b>0:00:51</b>		

#### 2. Secciones (Nacional)

	PAGINAS	%
<b>HOME</b>	57.521	5.13 %
<b>RESTO</b>	1.063.905	94.87 %

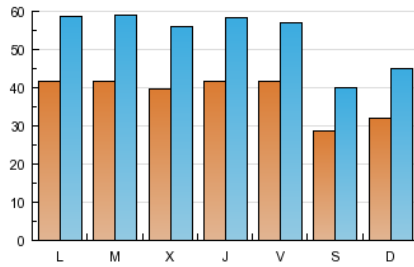
#### 3. Por día del mes (Nacional)

Día	N. únicos	Visitas	Páginas	Día	N. únicos	Visitas	Páginas	Día	N. únicos	Visitas	Páginas
1	3.902	5.573	43.399	11	3.873	5.526	39.594	21	3.330	4.656	30.860
2	3.956	5.621	40.389	12	3.516	4.844	29.592	22	4.234	6.070	42.870
3	3.752	5.383	38.540	13	2.697	3.820	24.343	23	4.390	6.166	41.129
4	3.963	5.531	40.773	14	3.067	4.259	26.887	24	4.038	5.750	38.161
5	4.078	5.653	39.336	15	4.329	6.021	40.738	25	4.480	6.247	39.455
6	2.680	3.790	23.958	16	4.075	5.774	39.936	26	4.642	6.317	38.652
7	3.076	4.394	29.677	17	3.869	5.552	38.953	27	2.989	4.087	25.154
8	4.153	5.863	40.983	18	4.342	6.078	39.899	28	3.357	4.635	28.583
9	4.164	5.971	39.967	19	4.373	6.002	40.257	29	4.174	5.812	40.874
10	4.057	5.803	39.343	20	3.062	4.263	26.249	30	4.249	5.932	38.947
								31	4.076	5.578	33.928

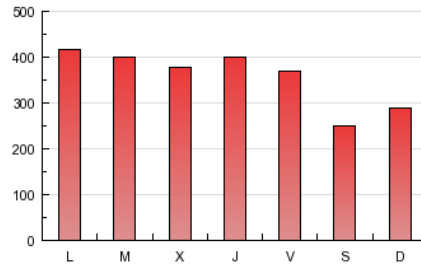
4. Gráficas (Nacional)

4.1 Por día de la semana (promedio)

N. únicos / Visitas (x 100)

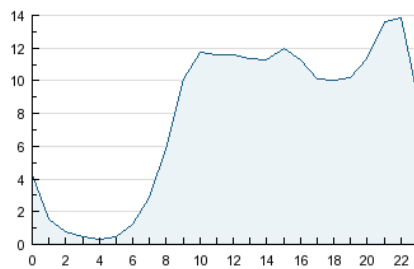


Páginas (x 100)

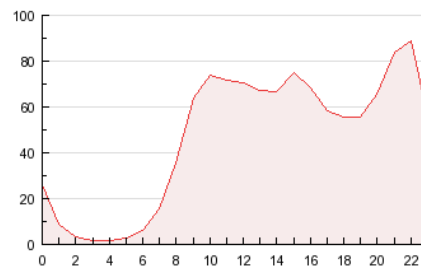


4.2 Por franja horaria (promedio)

Visitas (x 1000)

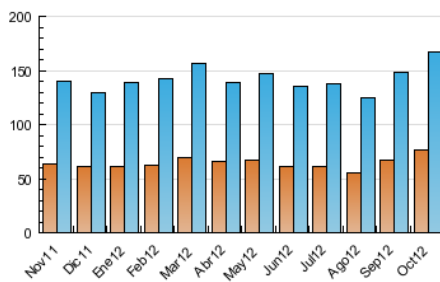


Páginas (x 1000)

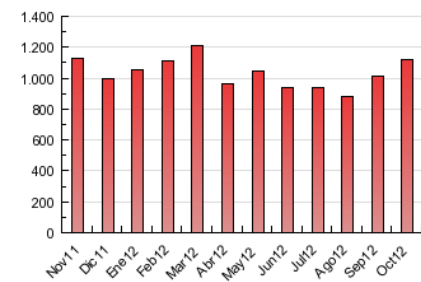


4.3 Por meses

N. únicos / Visitas (x 1000)



Páginas (x 1000)



## 5. Observaciones

Este Medio Electrónico de Comunicación ha sido medido por la herramienta Site Census de Nielsen Online que ha obtenido la calificación de \*\*\* (3 estrellas) en la homologación de OJDInteractiva

## 6. Definiciones básicas (Para más información ver Normas Técnicas para el Control de los Medios Electrónicos de Comunicación)

### Página Vista:

Conjunto de ficheros enviado a un usuario como resultado de una petición del mismo recibida por el servidor. Cuando la página está formada por varios marcos (frames), el conjunto de los mismos tendrá, a efectos de cómputo, la consideración de una página unitaria.

### Visita:

Una secuencia ininterrumpida de páginas servidas a un usuario válido. Si dicho usuario no realiza peticiones de páginas en un periodo de tiempo (30 min) la siguiente petición constituirá el inicio de una nueva visita.

### Navegador Único:

Total de combinaciones únicas de una dirección IP y un identificador adicional. Los medios pueden utilizar cookies o el Identificador de Alta de registro.

### Duración Página Vista:

Tiempo acumulado en segundos de todas las páginas vistas (en visitas de dos o más páginas vistas), dividido por el número total de páginas vistas.

### Duración Visita:

Tiempo en segundos de todas las visitas de dos o más páginas vistas, dividido por el número total de dos o más páginas vistas.

### Tráfico nacional:

Audiencia/difusión correspondiente a España medida en base a los datos de las direcciones IP registradas por el sistema de medición.

## 7. Opinión

De OJDinteractiva, la división de INFORMACIÓN Y CONTROL DE PUBLICACIONES S.A.:

Hemos examinado la información facilitada por el editor del medio electrónico para el periodo que comprende la presente certificación. Nuestro examen se ha realizado de acuerdo con las normas y procedimientos establecidos en las Normas Técnicas para el Control de los Medios Electrónicos de Comunicación.

En nuestra opinión, la presente acta presenta razonablemente la difusión/audiencia registrada por este medio electrónico.

### ADVERTENCIA:

El trabajo de OJDinteractiva, la división de INFORMACIÓN Y CONTROL DE PUBLICACIONES S.A (INTROL) se limita a la realización de pruebas para la revisión de los datos de recuento suministrados por el editor con la finalidad de expresar una opinión sobre la razonabilidad de dichos datos de acuerdo con las Normas Técnicas para el control de los MEC.

Por tanto, INTROL no acepta responsabilidad alguna por las inexactitudes o errores que puedan existir en los datos de recuento. Tampoco acepta ninguna responsabilidad por la falsedad en los datos de recuento recibidos del editor, ni por otros datos de medición que no están incluidos en el análisis.