



INFORMACION Y CONTROL DE PUBLICACIONES, S.A.

Serrano, 21 - 6 planta - Tel. 91 435 00 32 Fax 91 435 96 05 - 28001 MADRID
Entença, 218 Entr. 7 - Tel 93 439 24 18 Fax 93 419 25 34 - 08029 BARCELONA

Título: COMARQUESNORD.CAT
URL Primaria: http://www.comarquesnord.cat
Editor: Comunicacions Dels Ports, S.A.
Domicilio: C/Zaporta, 17
Ciudad: 12300 MORELLA
Teléfono: 96 416 07 12
Fax: 96 416 10 38
E-mail: cdp@morella.net
Clasificación: Noticias e Información
Sub-Clasificación: Noticias globales y actualidad

comarquesnord.cat
els ports | marçat | mataranyà

1. Cifras totales y promedios (Nacional e Internacional)

MES - AÑO	NAVEGADORES UNICOS	VISITAS	PAGINAS
Abril - 2013	9.783	24.064	61.348
PROMEDIO DIARIO	655	802	2.045
PROMEDIO LUNES-VIERNES	744	916	2.388
PROMEDIO SABADO-DOMINGO	411	490	1.102
PAGINAS / VISITAS	2,55		
DURACION MEDIA VISITAS	0:02:07		
DURACION MEDIA PAGINAS	0:00:49		

2. Secciones (Nacional e Internacional)

	PAGINAS	%
HOME	18.857	30.74 %
RESTO	42.491	69.26 %

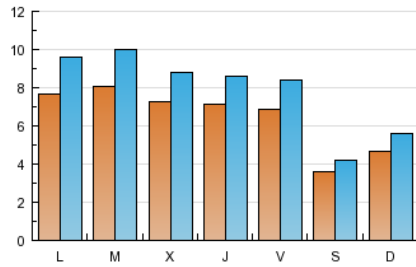
3. Por día del mes (Nacional e Internacional)

Día	N. únicos	Visitas	Páginas	Día	N. únicos	Visitas	Páginas	Día	N. únicos	Visitas	Páginas
1	345	409	883	11	695	825	1.679	21	489	574	1.173
2	724	914	2.416	12	765	946	2.118	22	870	1.098	3.180
3	695	844	2.050	13	316	365	758	23	781	977	2.623
4	895	1.112	2.920	14	351	427	861	24	718	883	1.897
5	724	901	2.384	15	783	981	3.537	25	632	762	1.785
6	459	535	1.144	16	706	882	2.522	26	659	816	1.962
7	470	556	1.425	17	705	844	2.375	27	342	415	945
8	827	1.061	2.668	18	638	742	1.788	28	553	688	1.849
9	708	863	2.183	19	593	694	1.581	29	1.016	1.265	4.626
10	776	956	2.407	20	310	360	660	30	1.119	1.369	2.949

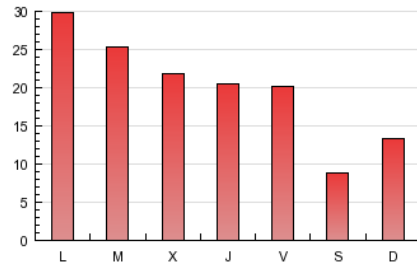
4. Gráficas (Nacional e Internacional)

4.1 Por día de la semana (promedio)

N. únicos / Visitas (x 100)

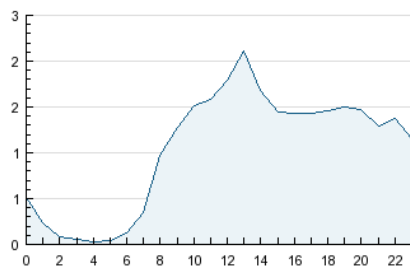


Páginas (x 100)

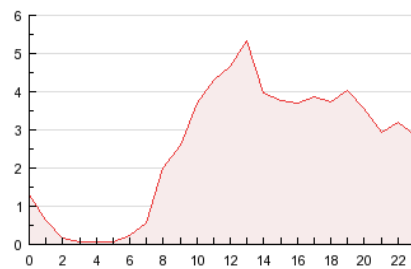


4.2 Por franja horaria (promedio)

Visitas (x 1000)

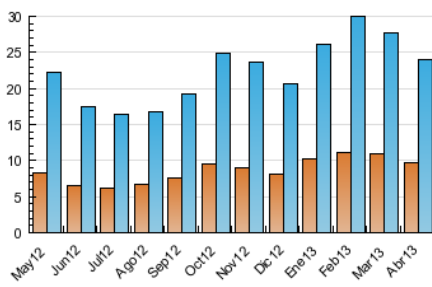


Páginas (x 1000)

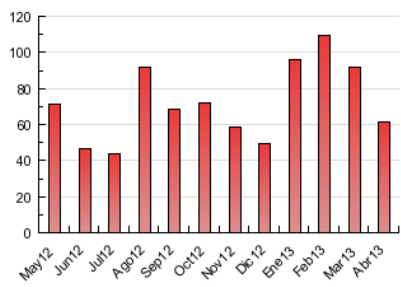


4.3 Por meses

N. únicos / Visitas (x 1000)



Páginas (x 1000)





INFORMACION Y CONTROL DE PUBLICACIONES, S.A.

Serrano, 21 - 6 planta - Tel. 91 435 00 32 Fax 91 435 96 05 - 28001 MADRID
Entença, 218 Entr. 7 - Tel 93 439 24 18 Fax 93 419 25 34 - 08029 BARCELONA

Anexo - Tráfico Nacional

Título: COMARQUESNORD.CAT
URL Primaria: http://www.comarquesnord.cat
Editor: Comunicacions Dels Ports, S.A.
Domicilio: C/Zaporta, 17
Ciudad: 12300 MORELLA
Teléfono: 96 416 07 12
Fax: 96 416 10 38
E-mail: cdp@morella.net
Clasificación: Noticias e Información
Sub-Clasificación: Noticias globales y actualidad

comarquesnord.cat
els ports | morella | catalunya

1. Cifras totales y promedios (Nacional)

MES - AÑO	NAVEGADORES UNICOS	VISITAS	PAGINAS
Abril - 2013	8.786	22.703	59.220
PROMEDIO DIARIO	614	757	1.974
PROMEDIO LUNES-VIERNES	699	866	2.308
PROMEDIO SABADO-DOMINGO	382	456	1.057
PAGINAS / VISITAS	2,61		
DURACION MEDIA VISITAS	0:02:11		
DURACION MEDIA PAGINAS	0:00:49		

2. Secciones (Nacional)

	PAGINAS	%
HOME	18.341	30.97 %
RESTO	40.879	69.03 %

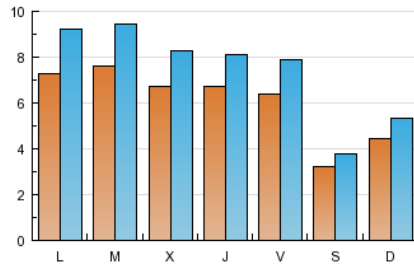
3. Por día del mes (Nacional)

Día	N. únicos	Visitas	Páginas	Día	N. únicos	Visitas	Páginas	Día	N. únicos	Visitas	Páginas
1	332	395	864	11	661	789	1.596	21	463	543	1.125
2	696	881	2.366	12	713	889	2.047	22	844	1.069	3.123
3	642	791	1.992	13	302	344	733	23	721	908	2.525
4	866	1.079	2.856	14	326	396	821	24	656	819	1.752
5	699	874	2.347	15	727	919	3.410	25	604	729	1.726
6	423	498	1.086	16	677	849	2.470	26	607	759	1.870
7	452	536	1.394	17	657	793	2.313	27	261	327	845
8	790	1.020	2.596	18	548	648	1.657	28	527	659	1.807
9	648	803	2.106	19	536	634	1.515	29	958	1.199	4.479
10	742	916	2.336	20	299	348	643	30	1.057	1.289	2.820

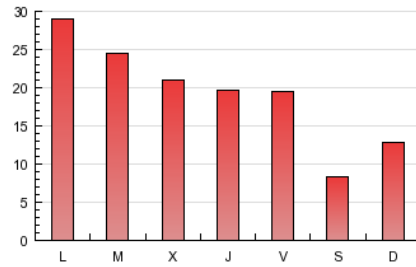
4. Gráficas (Nacional)

4.1 Por día de la semana (promedio)

N. únicos / Visitas (x 100)

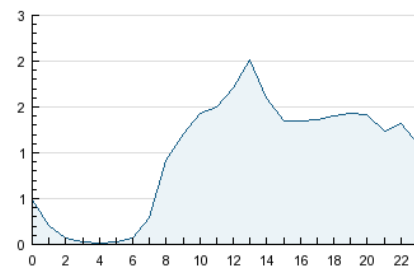


Páginas (x 100)

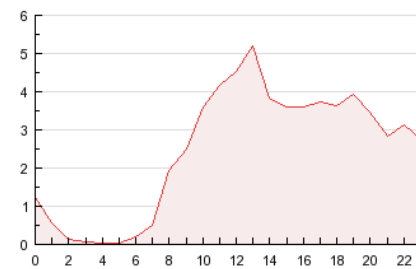


4.2 Por franja horaria (promedio)

Visitas (x 1000)

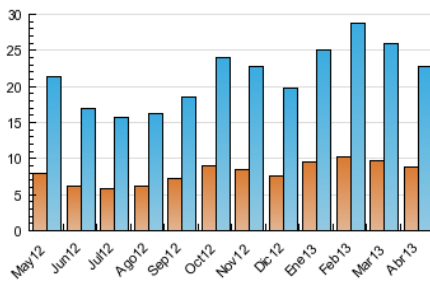


Páginas (x 1000)

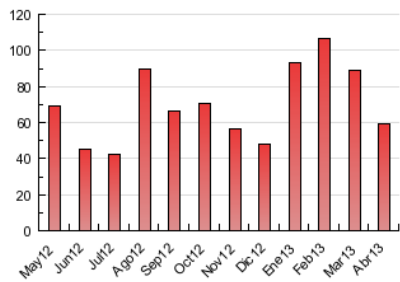


4.3 Por meses

N. únicos / Visitas (x 1000)



Páginas (x 1000)



5. Observaciones

Este Medio Electrónico de Comunicación ha sido medido por la herramienta Site Census de Nielsen que ha obtenido la calificación de *** (3 estrellas) en la homologación de OJDInteractiva

6. Definiciones básicas (Para más información ver Normas Técnicas para el Control de los Medios Electrónicos de Comunicación)

Página Vista:

Conjunto de ficheros enviado a un usuario como resultado de una petición del mismo recibida por el servidor. Cuando la página está formada por varios marcos (frames), el conjunto de los mismos tendrá, a efectos de cómputo, la consideración de una página unitaria.

Visita:

Una secuencia ininterrumpida de páginas servidas a un usuario válido. Si dicho usuario no realiza peticiones de páginas en un periodo de tiempo (30 min) la siguiente petición constituirá el inicio de una nueva visita.

Navegador Único:

Total de combinaciones únicas de una dirección IP y un identificador adicional. Los medios pueden utilizar cookies o el Identificador de Alta de registro.

Duración Página Vista:

Tiempo acumulado en segundos de todas las páginas vistas (en visitas de dos o más páginas vistas), dividido por el número total de páginas vistas.

Duración Visita:

Tiempo en segundos de todas las visitas de dos o más páginas vistas, dividido por el número total de visitas de dos o más páginas vistas.

Tráfico nacional:

Audiencia/difusión correspondiente a España medida en base a los datos de las direcciones IP registradas por el sistema de medición.

7. Opinión

De OJDinteractiva, la división de INFORMACIÓN Y CONTROL DE PUBLICACIONES S.A.:

Hemos examinado la información facilitada por el editor del medio electrónico para el periodo que comprende la presente certificación. Nuestro examen se ha realizado de acuerdo con las normas y procedimientos establecidos en las Normas Técnicas para el Control de los Medios Electrónicos de Comunicación.

En nuestra opinión, la presente acta presenta razonablemente la difusión/audiencia registrada por este medio electrónico.

ADVERTENCIA:

El trabajo de OJDinteractiva, la división de INFORMACIÓN Y CONTROL DE PUBLICACIONES S.A (INTROL) se limita a la realización de pruebas para la revisión de los datos de recuento suministrados por el editor con la finalidad de expresar una opinión sobre la razonabilidad de dichos datos de acuerdo con las Normas Técnicas para el control de los MEC.

Por tanto, INTROL no acepta responsabilidad alguna por las inexactitudes o errores que puedan existir en los datos de recuento. Tampoco acepta ninguna responsabilidad por la falsedad en los datos de recuento recibidos del editor, ni por otros datos de medición que no están incluidos en el análisis.